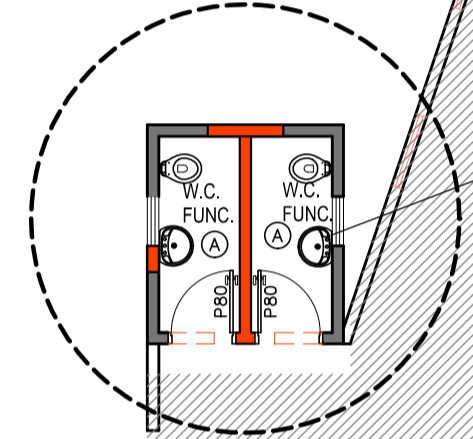
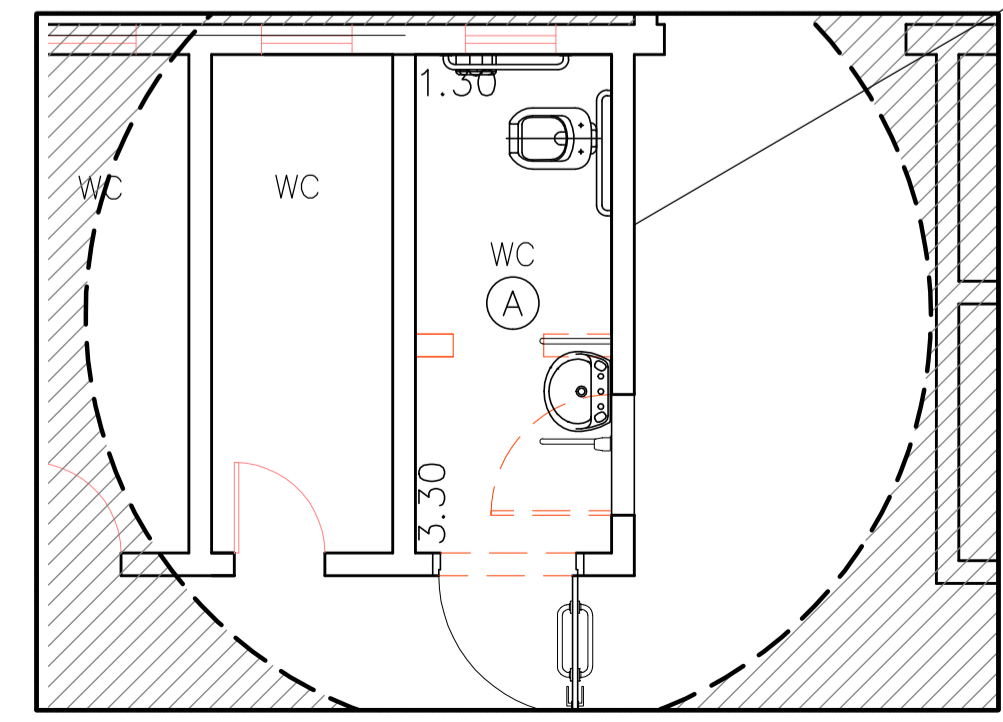


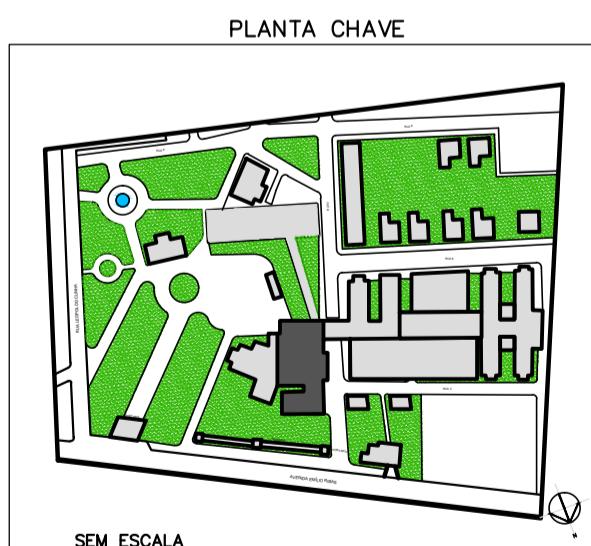
Reforma Adjacente - Sanit. funcionários  
esc: 1:50



Pav Térreo Ambulatório



Reforma Adjacente - Sanit. PCD  
esc: 1:50



- NOTAS**
1. CONFERIR MEDIDAS NO LOCAL
  2. MEDIDAS EM METRO, EXCETO ONDE INDICADO
  3. todas as medidas deverão ser aferidas in loco.
  4. alguns ambientes poderão ter seus nomes alterados
  - 5.
  - 6.
  - 7.
  - 8.
  - 9.
  - 10.
  - 11.

**Secretaria de Estado da Saúde**

**GOVERNO DO ESTADO SÃO PAULO**

UNIDADE: COMPLEXO HOSPITALAR PADRE BENTO  
 LOCAL: AV. EMÍLIO RIBAS, 1.573 - GUARULHOS - SP

REFERÊNCIA: ADJACENTE - PAVTO INFERIOR  
 PLANTA DE LOCALIZAÇÃO ESQUEMÁTICA

PROJETO BÁSICO DE ARQUITETURA

CODIGO DO EDIFÍCIO: H-039 | FOLHA: 01/02

ÁREA: -m² | ESCALA: SEM ESCALA | DATA: JAN/2019

ARQUIVO: PB\_PADRE\_BENTO\_ÁREAS\_ADJACENTES\_R03.DWG

DIRETOR DO S.T.E.: Arq. ADHEMAR DIZIOLI FERNANDES  
 AUTORES DO PROJETO: Arq. THÁIS F. ALAMINO