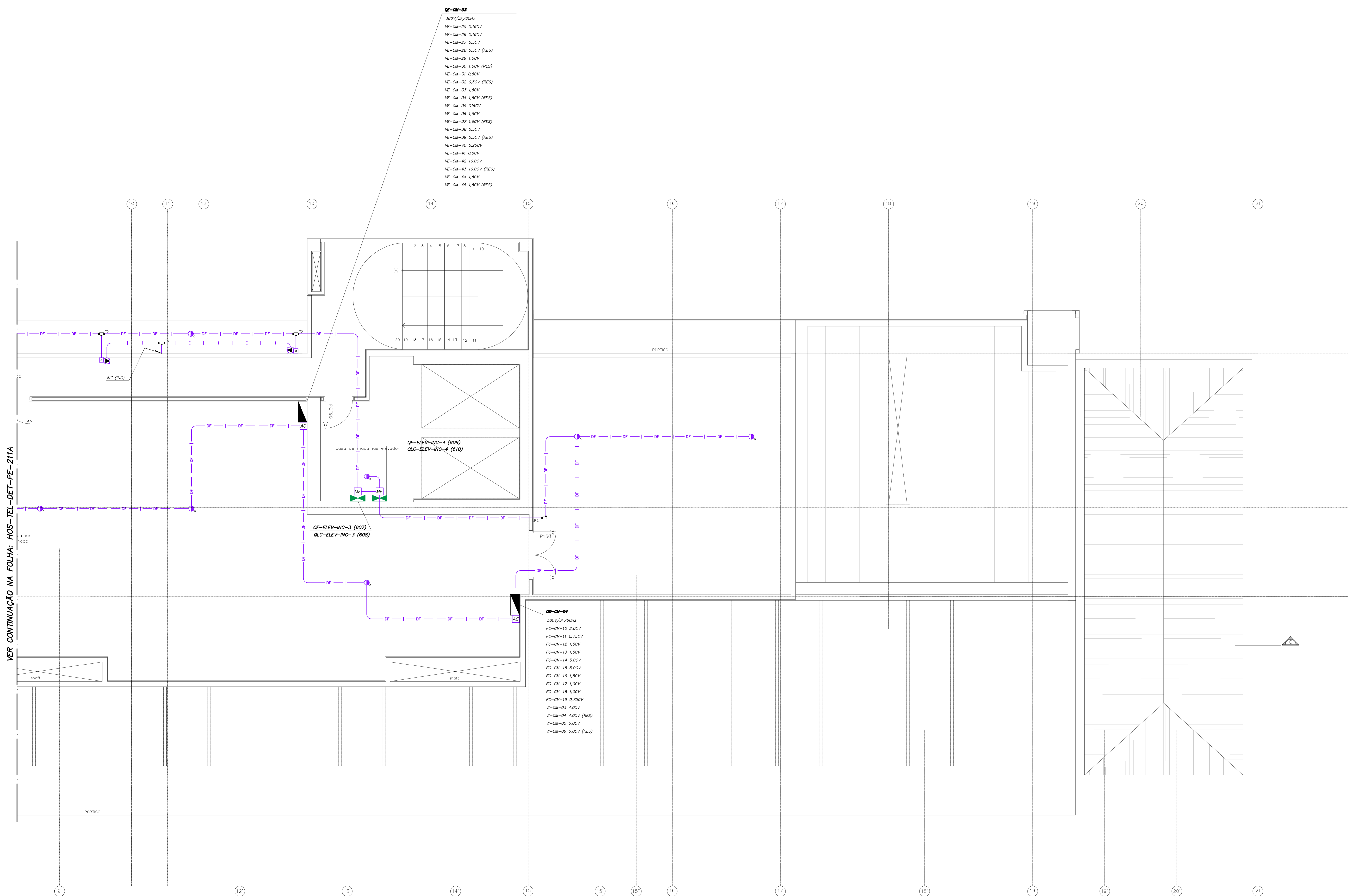


NOTAS

- 01- DESENHOS COMPLEMENTARES DESSA FOLHA:
- FOLHA DE LEGENDAS: FOLHA IER-0014-HOS-TEL-PE-001
- FOLHA DE DETALHES: FOLHAS IER-0014-GER-TEL-DET-PE-601 E 603
- ARQUITETURA DE SISTEMAS: FOLHAS IER-0014-GER-TEL-DA-PE-501, 503 E 506
- 02- ELETRÓDUTOS NÃO INDICADOS SERÃO DE:
 - #3/4" PARA LAÇOS DE DETECÇÃO
 - #1" PARA LAÇOS DE INCÊNDIO
 - #3/4" PARA SONORIZAÇÃO
- 03- AS ELETRICALHAS SERÃO METÁLICAS LISAS E COM TAMPA SOB PRESSÃO.
- 04- TODO ELETRÓDUTO SECO DEVERÁ POSSUIR ARAME GUIA.
- 05- CAIXAS DE PASSAGEM EMBUTIDAS COM ALTURA NÃO INDICADA SERÃO A 0,30m DO PISO ACABADO.
- 06- CAIXAS DE PASSAGEM COM DIMENSÕES NÃO INDICADAS SERÃO 10x10x8cm.
- 07- O DIMENSIONAMENTO DOS ELETRÓDUTOS FORAM BASEADOS NOS TIPOS DE CABOS DESCRITOS NOS MEMÓRIAS DESCRITIVOS, E DEVERÃO SER OBJETO DE UM PROJETO EXECUTIVO POR PARTE DOS FORNECEDORES DOS SISTEMAS.
- 08- PARA INTERFERÊNCIAS COM DUTOS E GRELHAS DE AR CONDICIONADO VER PROJETO DE CLIMATIZAÇÃO.
- 09- PARA INTERFERÊNCIAS COM SPRINKLERS VER PROJETO ESPECÍFICO NOS DESENHOS DE HIDRAULICA.

LEGENDA INDICATIVA DO SHAFT

- 1 LEITO TIPO PESADO 300x100mm BACKBONES DE VOZ E DADOS
- 2 ELETRÓDUTO DE FERRO GALVANIZADO #2" CAIXA DE PASSAGEM 30x30x20cm (MÓDULOS DE CONTROLE) DETECÇÃO (LAÇOS DE DETECÇÃO)
- 3 ELETRÓDUTO DE FERRO GALVANIZADO #2" CAIXA DE PASSAGEM 30x30x20cm (MÓDULOS DE CONTROLE) ALARME DE INCÊNDIO
- 4 ELETRÓDUTO DE FERRO GALVANIZADO #2" CAIXA DE PASSAGEM 20x20x12cm SOM
- 5 ELETRÓDUTO DE FERRO GALVANIZADO #2" CAIXA DE PASSAGEM 30x30x20cm (MÓDULOS DE CONTROLE) AUTOMAÇÃO PREDIAL / TV
- 6 ELETRÓDUTO DE FERRO GALVANIZADO #2" CAIXA DE PASSAGEM 15x15x8cm RETORNO DE DETECÇÃO
- 7 ELETRICALHA 300x100mm TELECOMUNICAÇÕES
- 8 LEITO TIPO PESADO 300x100mm BACKBONE REDUNDANTE

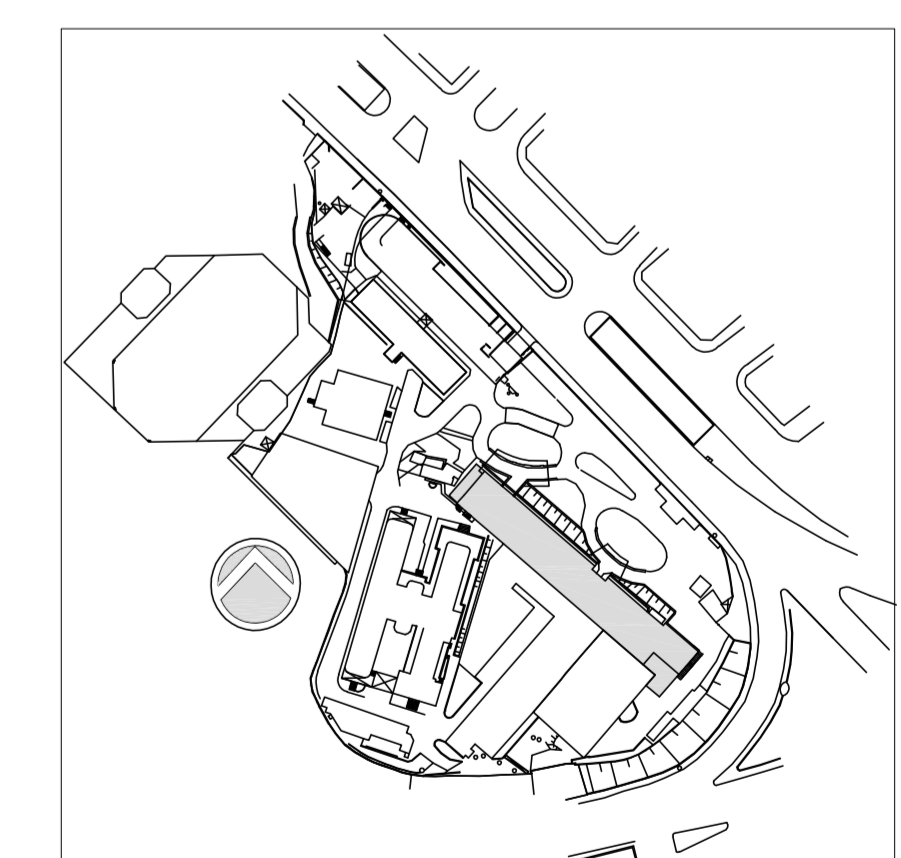


VER CONTINUAÇÃO NA FOLHA: HOS-TEL-DET-PE-211A

Usar as espessuras de condução e de isolamento em mm

01	0,2
02	0,2
03	0,2
04	0,2
05	0,2
06	0,2
07	0,2
08	0,2
09	0,2
10	0,2
11	0,2
12	0,2
13	0,2
14	0,2
15	0,2
16	0,2
17	0,2
18	0,2
19	0,2
20	0,2
21	0,2
22	0,2
23	0,2
24	0,2
25	0,2
26	0,2
27	0,2
28	0,2
29	0,2
30	0,2
31	0,2
32	0,2
33	0,2
34	0,2
35	0,2
36	0,2
37	0,2
38	0,2
39	0,2
40	0,2
41	0,2
42	0,2
43	0,2
44	0,2
45	0,2
46	0,2
47	0,2
48	0,2
49	0,2
50	0,2
51	0,2
52	0,2
53	0,2
54	0,2
55	0,2
56	0,2
57	0,2
58	0,2
59	0,2
60	0,2
61	0,2
62	0,2
63	0,2
64	0,2
65	0,2
66	0,2
67	0,2
68	0,2
69	0,2
70	0,2
71	0,2
72	0,2
73	0,2
74	0,2
75	0,2
76	0,2
77	0,2
78	0,2
79	0,2
80	0,2
81	0,2
82	0,2
83	0,2
84	0,2
85	0,2
86	0,2
87	0,2
88	0,2
89	0,2
90	0,2
91	0,2
92	0,2
93	0,2
94	0,2
95	0,2
96	0,2
97	0,2
98	0,2
99	0,2
100	0,2

PLANTA CHAVE



01	ATENDIMENTO COMENTÁRIOS CONSORCIOFISCALIZADORAQUITEUTURA	SILVA	27/03/2018
02	EMISSION INICIAL	SILVA	15/12/2014
REV	DESCRIÇÃO	RESPONSÁVEL	DATA

SECRETARIA DE ESTADO DA SAÚDE – SUS / SP
 INSTITUTO DE INFECTOLOGIA EMILIO RIBAS
 AV. DR. ARNALDO, 165 – SÃO PAULO – SP
 DETECÇÃO, AUTOMAÇÃO E SOM
 PLANTA CASA DE MÁQUINAS – PARTE B
 PROJETO EXECUTIVO
 PRÉDIO HOSPITALAR
 211B
 15/12/2014
 IER-0014-HOS-TEL-DET-PE-211B-001
 ARQ. ADHEMAR DIZIOLI FERNANDES Arq. MARIA CRISTINA GOMES JOTTEN