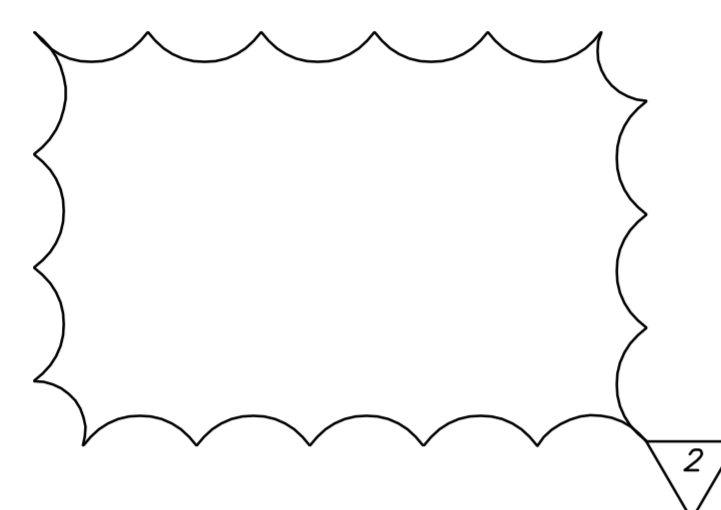


LEGENDA DE ÁGUA FRIA	
NOMENCLATURA	DESCRIÇÃO
APR	TUBULAÇÃO DE ÁGUA POTÁVEL
AR	TUBULAÇÃO DE ÁGUA DE REUSO
EA	TUBULAÇÃO DE ENTRADA D'ÁGUA
REC-AP	TUBULAÇÃO DE RECALQUE DE ÁGUA POTÁVEL
REC-AR	TUBULAÇÃO DE RECALQUE DE ÁGUA DE REUSO
AG	TUBULAÇÃO DE ÁGUA QUENTE
RAQ	TUBULAÇÃO DE RETORNO DE ÁGUA QUENTE
SIMBOLOGIA	DESCRIÇÃO
T _L	TORNEIRA DE LAVAGEM
□	JUNTA DE EXPANSÃO PARA TUBULAÇÃO DE ÁGUA QUENTE
□	PONTO FIXO INSTALADO COM JUNTA DE EXPANSÃO
⊗	REGISTRO GAVETA
◀	VÁLVULA DE RETENÇÃO
◀	VÁLVULA GLOBO
○	TUBULAÇÃO QUE SOBE
○	TUBULAÇÃO QUE DESCE
<p>IDENTIFICAÇÃO DAS PRUMADAS</p> <p>IDENTIFICAÇÃO DE DETALHES</p>	



NOTAS

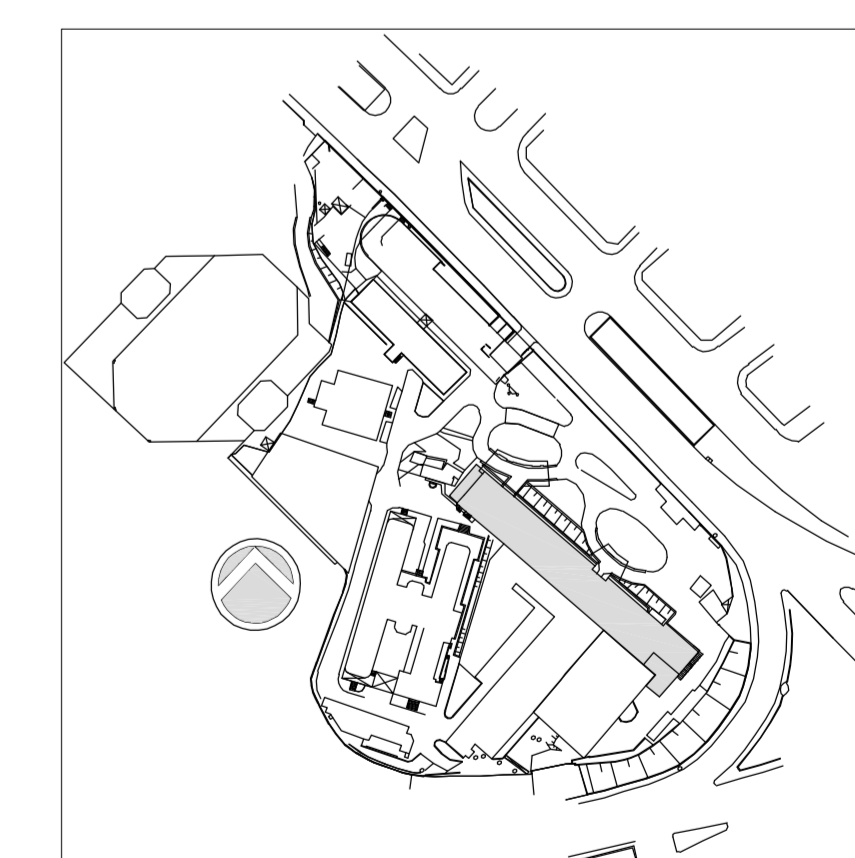
- VER ISOMÉTRICOS PARCIAIS NAS FOLHAS ESPECÍFICAS
- PARA AS LINHAS DE DISTRIBUIÇÃO EM PRUMADAS PARA ÁGUA FRIA POTÁVEL E NÃO POTÁVEL E DE ALIMENTAÇÃO DE ÁREAS MOLHADAS DOS SISTEMAS DE ÁGUA FRIA POTÁVEL E ÁGUA FRIA DE REUSO, APÓS DERIVAÇÕES DAS PRUMADAS, AS TUBULAÇÕES DEVERÃO SER EM PVC RÍGIDO MARROM, COM PONTO LUGAS E BOLSA PARA JUNTA SOLDÁVEL, COM FABRICAÇÃO CONFORME NORMA NBR-5649 DA ABNT.
- PARA AS TUBULAÇÕES DE PVC RÍGIDO EM TRECHO HORIZONTAL, DEVERÁ EXISTIR APOIO NAS DERIVAÇÕES
- PARA AS PRUMADAS PARA ÁGUA QUENTE, LINHAS DE DISTRIBUIÇÃO HORIZONTAL E ALIMENTAÇÃO DE ÁREAS MOLHADAS, DEVERÃO SER UTILIZADOS TUBOS DE COBRE, CLASSE A, COM PONTAS PARA SOLDA. OS TUBOS DEVERÃO SER FABRICADOS EM CONFORMIDADE COM AS ESPECIFICAÇÕES DA NORMA NBR-13206 DA ABNT.
- OS REGISTROS DE GAVETA, SERÃO EM BRONZE BRUTO SEM ACABAMENTO, NAS ÁREAS TÉCNICAS OU EXTERNAS, INTERAMENTE AOS COMPARTIMENTOS DEVERÃO TER ACABAMENTO, CONFORME ESPECIFICAÇÕES DE ARQUITETURA
- CONFIRMAR ALTURA E POSIÇÃO DE PONTOS E REGISTROS, CONFORME DETALHES E ESPECIFICAÇÕES DE ARQUITETURA ANTES DA EXECUÇÃO
- TODOS SUPORTES SERÃO METÁLICOS E PROTEGIDOS COM TINTA ANTICORROSIVA
- NAS TUBULAÇÕES DE ÁGUA QUENTE DEVERÁ SER PREVISTA INSTALAÇÃO DE JUNTAS DE EXPANSÃO PARA ABSORÇÃO DAS DILATAÇÕES TÉRMICAS, CONFORME ESPECIFICAÇÃO DO FORNECEDOR
- AS TUBULAÇÕES E CONEXÕES DE ÁGUA QUENTE, DEVERÃO SER ISOLADAS COM ESPUMA ELASTOMÉRICA FLEXÍVEL, COM ESPESURA COMPATÍVEL COM O DIÂMETRO DA TUBULAÇÃO
- QUANDO A TUBULAÇÃO DE ÁGUA QUENTE ESTIVER EXPOSTA, DEVERÁ SER APLICADO PELÍCULA (REVESTIMENTO) DE ALUMÍNIO, PRESA COM BRANQUEIRAS OU CINTAS COM PRESILHAS
- DEVERÁ SER INSTALADO UM DISPOSITIVO DE SEGURANÇA (ALIVIO) DO TIPO VENTOSA NO PONTO MAIS ALTO DA INSTALAÇÃO DE ÁGUA QUENTE
- AS TUBULAÇÕES APARENTES DEVERÃO SER PINTADAS, CONFORME DESCRITO EM MEMORIAL DESCRITIVO DE APOIO DO SEU SISTEMA E/OU IDENTIFICADAS

O SISTEMA DE REUSO DEVERÁ INICIAR SUA OPERAÇÃO SOMENTE APÓS A CONCLUSÃO DE TODA A OBRA. DURANTE O PERÍODO DE OBRA OS RESERVATÓRIOS INFERIORES E SUPERIORES DEVERÃO SER ABASTECIDOS SOMENTE COM ÁGUA POTÁVEL.

VER CONTINUAÇÃO NA FOLHA NBR-0014-HOS-HID-AQ-DE-109B

Usar as espessuras mínimas e o coeficiente de segurança	Espessura (mm)
0,5	0,2
0,75	0,2
1,0	0,2
1,5	0,2
2,0	0,2
2,5	0,2
3,0	0,2
3,5	0,2
4,0	0,2
4,5	0,2
5,0	0,2
5,5	0,2
6,0	0,2
6,5	0,2
7,0	0,2
7,5	0,2
8,0	0,2
8,5	0,2
9,0	0,2
9,5	0,2
10,0	0,2
10,5	0,2
11,0	0,2
11,5	0,2
12,0	0,2
12,5	0,2
13,0	0,2
13,5	0,2
14,0	0,2
14,5	0,2
15,0	0,2
15,5	0,2
16,0	0,2
16,5	0,2
17,0	0,2
17,5	0,2
18,0	0,2
18,5	0,2
19,0	0,2
19,5	0,2
20,0	0,2
20,5	0,2
21,0	0,2
21,5	0,2
22,0	0,2
22,5	0,2
23,0	0,2
23,5	0,2
24,0	0,2
24,5	0,2
25,0	0,2
25,5	0,2
26,0	0,2
26,5	0,2
27,0	0,2
27,5	0,2
28,0	0,2
28,5	0,2
29,0	0,2
29,5	0,2
30,0	0,2
30,5	0,2
31,0	0,2
31,5	0,2
32,0	0,2
32,5	0,2
33,0	0,2
33,5	0,2
34,0	0,2
34,5	0,2
35,0	0,2
35,5	0,2
36,0	0,2
36,5	0,2
37,0	0,2
37,5	0,2
38,0	0,2
38,5	0,2
39,0	0,2
39,5	0,2
40,0	0,2
40,5	0,2
41,0	0,2
41,5	0,2
42,0	0,2
42,5	0,2
43,0	0,2
43,5	0,2
44,0	0,2
44,5	0,2
45,0	0,2
45,5	0,2
46,0	0,2
46,5	0,2
47,0	0,2
47,5	0,2
48,0	0,2
48,5	0,2
49,0	0,2
49,5	0,2
50,0	0,2
50,5	0,2
51,0	0,2
51,5	0,2
52,0	0,2
52,5	0,2
53,0	0,2
53,5	0,2
54,0	0,2
54,5	0,2
55,0	0,2
55,5	0,2
56,0	0,2
56,5	0,2
57,0	0,2
57,5	0,2
58,0	0,2
58,5	0,2
59,0	0,2
59,5	0,2
60,0	0,2
60,5	0,2
61,0	0,2
61,5	0,2
62,0	0,2
62,5	0,2
63,0	0,2
63,5	0,2
64,0	0,2
64,5	0,2
65,0	0,2
65,5	0,2
66,0	0,2
66,5	0,2
67,0	0,2
67,5	0,2
68,0	0,2
68,5	0,2
69,0	0,2
69,5	0,2
70,0	0,2
70,5	0,2
71,0	0,2
71,5	0,2
72,0	0,2
72,5	0,2
73,0	0,2
73,5	0,2
74,0	0,2
74,5	0,2
75,0	0,2
75,5	0,2
76,0	0,2
76,5	0,2
77,0	0,2
77,5	0,2
78,0	0,2
78,5	0,2
79,0	0,2
79,5	0,2
80,0	0,2
80,5	0,2
81,0	0,2
81,5	0,2
82,0	0,2
82,5	0,2
83,0	0,2
83,5	0,2
84,0	0,2
84,5	0,2
85,0	0,2
85,5	0,2
86,0	0,2
86,5	0,2
87,0	0,2
87,5	0,2
88,0	0,2
88,5	0,2
89,0	0,2
89,5	0,2
90,0	0,2
90,5	0,2
91,0	0,2
91,5	0,2
92,0	0,2
92,5	0,2
93,0	0,2
93,5	0,2
94,0	0,2
94,5	0,2
95,0	0,2
95,5	0,2
96,0	0,2
96,5	0,2
97,0	0,2
97,5	0,2
98,0	0,2
98,5	0,2
99,0	0,2
99,5	0,2
100,0	0,2

PLANTA CHAVE



REV.	DESCRIÇÃO	RESPONSÁVEL	DATA
2	REVISÃO ORDE INDICADO	MARIA	15/05/2015
1	ATENDIMENTO COMENTÁRIOS CONSORCIO FISCALIZAÇÃO/ARQUITETURA	MARIA	27/04/2015
0	EMISSÃO INICIAL	MARIA	19/11/2014



SECRETARIA DE ESTADO DA SAÚDE – SUS / SP

INSTITUTO DE INFECTOLOGIA EMILIO RIBAS

AV. DR. ARNALDO, 165 – SÃO PAULO – SP

ÁGUA FRIA/ÁGUA QUENTE

PLANTA DO 6º E 7º PAVIMENTO – PARTE B

PROJETO EXECUTIVO

PREDIO HOSPITALAR

HIDRÁULICA 1:50

19/11/2014

Av. Dr. Edson de Carvalho Aguiar, 4-188, 3º andar
São Paulo/SP - Cep: 04413-020
Tel: (11)3066-8420 Fax: (11)3066-8482

Arq. ADHEMAR DIZIOLI FERNANDES Arq. MARIA CRISTINA GOMES JOTTEN