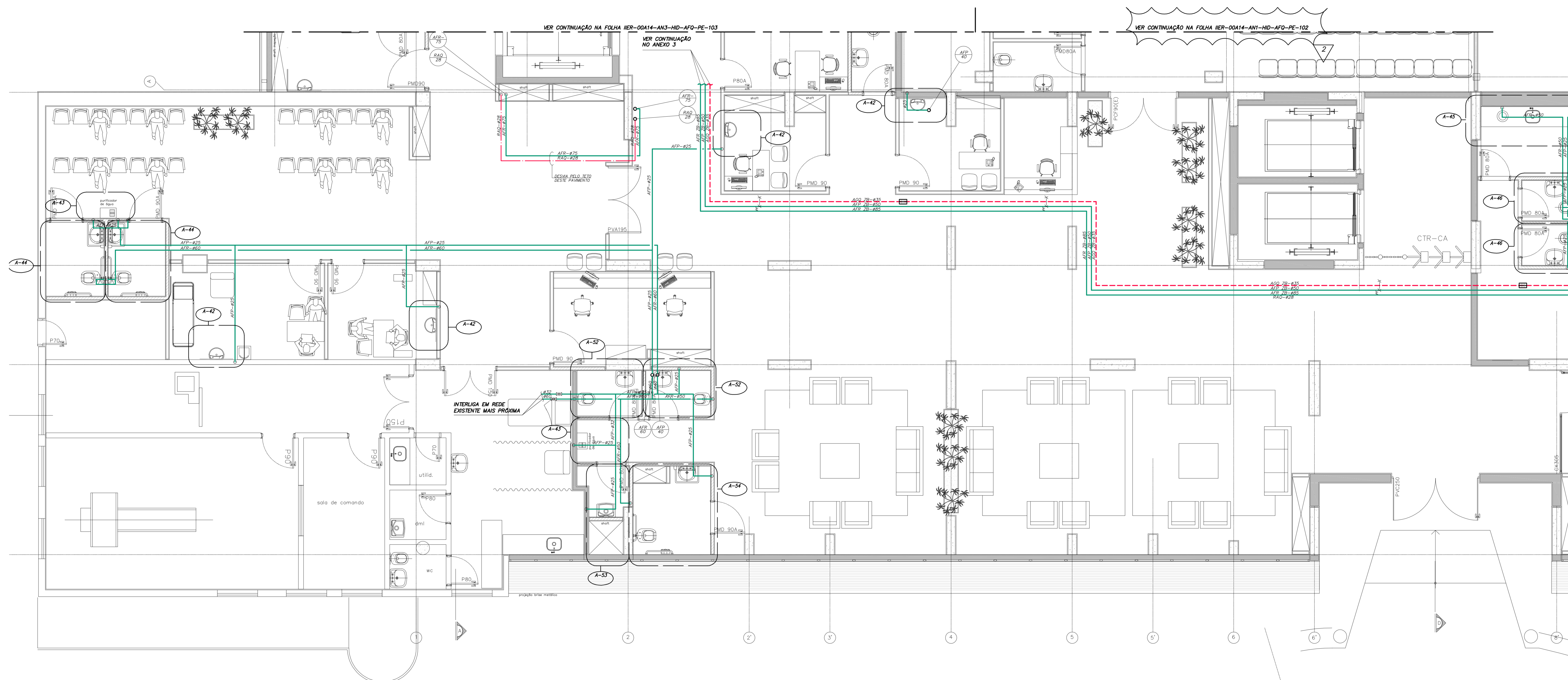


LEGENDA DE ÁGUA FRIA	
NOMENCLATURA	DESCRIÇÃO
APR-	TUBULAÇÃO DE ÁGUA POTÁVEL
APR-	TUBULAÇÃO DE ÁGUA DE REUSO
EAQ-	TUBULAÇÃO DE ENTRADA D'ÁGUA
REC-APR-	TUBULAÇÃO DE RECALQUE DE ÁGUA POTÁVEL
REC-APR-	TUBULAÇÃO DE RECALQUE DE ÁGUA DE REUSO
AGQ-	TUBULAÇÃO DE ÁGUA QUENTE
RAQ-	TUBULAÇÃO DE RETORNO DE ÁGUA QUENTE
SIMBOLOGIA	
T.L.	TORNEIRA DE LAVAGEM
☐	JUNTA DE EXPANSÃO PARA TUBULAÇÃO DE ÁGUA QUENTE
⊕	PONTO FIXO INSTALADO COM JUNTA DE EXPANSÃO
⊗	REGISTRO GAVETA
⊘	VÁLVULA DE RETENÇÃO
⊙	VÁLVULA GLOBO
○	TUBULAÇÃO QUE SOBE
⊖	TUBULAÇÃO QUE DESCE
ABASTECIMENTO DOS SISTEMAS	
RESERVATÓRIO	SISTEMA DE DETALHE
IDENTIFICAÇÃO DAS PRIMADAS	IDENTIFICAÇÃO DE DETALHES

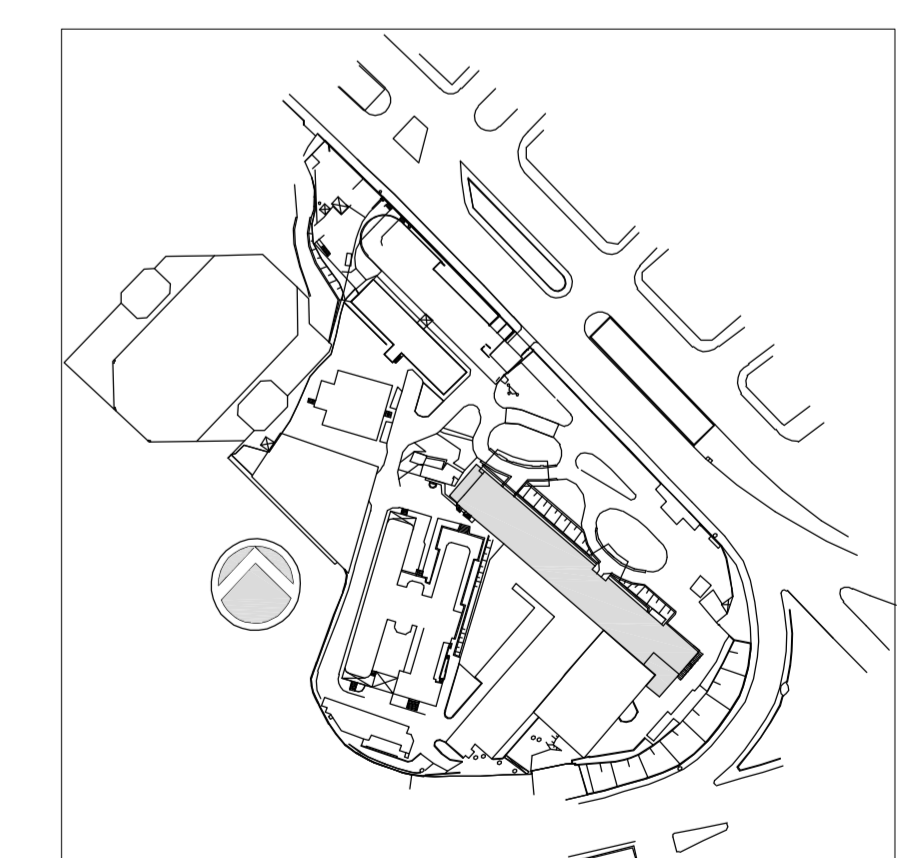


**NOTAS**

- VER ISOMETRICOS PARCIAIS NAS FOLHAS ESPECIFICAS
- PARA AS LINHAS DE DISTRIBUICAO EM PRIMADAS PARA AGUA FRIA POTAVEL E NAO POTAVEL E DE ALIMENTACAO DE AREAS MOLHADAS DOS SISTEMAS DE AGUA FRIA POTAVEL E AGUA FRIA DE REUSO, APÓS DERIVAÇÕES DAS PRIMADAS, AS TUBULAÇÕES DEVERÃO SER EM PVC RÍGIDO MARROM, COM PONTO LIGAS E BOLSA PARA JUNTA SOLDADA, COM FABRICAÇÃO CONFORME NORMA NBR-13208 DA ABNT.
- PARA AS TUBULAÇÕES DE PVC RÍGIDO EM TRECHO HORIZONTAL, DEVERÁ EXISTIR APOIO NAS DERIVAÇÕES
- PARA AS PRIMADAS PARA ÁGUA QUENTE, LINHAS DE DISTRIBUIÇÃO HORIZONTAL E ALIMENTAÇÃO DE ÁREAS MOLHADAS, DEVERÃO SER UTILIZADOS TUBOS DE COBRE, CLASSE A, COM PONTAS PARA SELADA. OS TUBOS DEVERÃO SER FABRICADOS EM CONFORMIDADE COM AS ESPECIFICAÇÕES DA NORMA NBR-13208 DA ABNT.
- OS REGISTROS DE GAVETA, SERÃO EM BRONZE BRUTO SEM ACABAMENTO, NAS ÁREAS TÉCNICAS OU EXTERNAS, INTERNAMENTE AOS COMPARTIMENTOS DEVERÃO TER ACABAMENTO, CONFORME ESPECIFICAÇÕES DE ARQUITETURA
- CONFIRMAR ALTURA E POSIÇÃO DE PONTOS E REGISTROS, CONFORME DETALHES E ESPECIFICAÇÕES DE ARQUITETURA ANTES DA EXECUÇÃO
- TODOS SUPORTES SERÃO METÁLICOS E PROTEGIDOS COM PINTA ANTIORRÓSSIVA
- NAS TUBULAÇÕES DE ÁGUA QUENTE DEVERÁ SER PRESTA INSTALAÇÃO DE JUNTAS DE EXPANSÃO PARA ABSORÇÃO DAS DILATAÇÕES TÉRMICAS, CONFORME ESPECIFICAÇÃO DO FORNECEDOR
- AS TUBULAÇÕES E CONEXÕES DE ÁGUA QUENTE, DEVERÃO SER ISOLADAS COM ESPUMA ELASTOMÉRICA FLEXÍVEL, COM ESPESURA COMPATÍVEL COM O DIÂMETRO DA TUBULAÇÃO
- QUANDO A TUBULAÇÃO DE ÁGUA QUENTE ESTIVER EXPOSTA, DEVERÁ SER APLICADO PELÍCULA (REVESTIMENTO) DE ALUMÍNIO, PRESA COM BRANQUEIRAS OU CINTAS COM PRESILHAS DEVERÁ SER INSTALADO UM DISPOSITIVO DE SEGURANÇA (ALVO) DO TIPO VENTOSA NO PONTO MAIS ALTO DA INSTALAÇÃO DE ÁGUA QUENTE
- AS TUBULAÇÕES APARENTES DEVERÃO SER PINTADAS, CONFORME DESCRITO EM MEMORIAL DESCRITIVO, DE ACORDO COM SEU SISTEMA E DEVIDAMENTE IDENTIFICADAS

O SISTEMA DE REUSO DEVERÁ INICIAR SUA OPERAÇÃO SOMENTE APÓS A CONCLUSÃO DE TODA A OBRA. OS RESERVATÓRIOS INFERIORES E SUPERIORES DEVERÃO SER ABASTECIDOS SOMENTE COM ÁGUA POTÁVEL.

**PLANTA CHAVE**



REV.	DESCRIÇÃO	RESPONSÁVEL	DATA
2	REVISÃO ONDE INDICADO	MARIA	15/05/2015
1	ATENDIMENTO COMENTÁRIOS CONSORCIO FISCALIZAÇÃO ARQUITETURA	MARIA	27/04/2015
0	EMISSÃO INICIAL	MARIA	15/12/2014

SECRETARIA DE ESTADO DA SAÚDE – SUS / SP  
 INSTITUTO DE INFECTOLOGIA EMILIO RIBAS

**GRUPO TÉCNICO DE EDIFICAÇÕES**  
 AV. DR. ARNALDO, 165 – SÃO PAULO – SP  
 ÁGUA FRIA/ÁGUA QUENTE  
 PLANTA DO TERÇO – PARTE A  
 PROJETO EXECUTIVO  
 PRÉDIO HOSPITALAR  
 103A  
 HÍDRÁULICA 1:50  
 15/12/2014  
 NBR-0014-HOS-HD-AFO-PE-103A-R02  
 ARQ. ADHEMAR DIZIOLI FERNANDES ARQ. MARIA CRISTINA GOMES JOTTEN

Usar as espessuras nas tubulações e o seu perfil.

Diâmetro (mm)	Espessura (mm)
1/2"	0,6
3/4"	0,6
1"	0,6
1 1/4"	0,6
1 1/2"	0,6
2"	0,6
2 1/2"	0,6
3"	0,6
3 1/2"	0,6
4"	0,6
4 1/2"	0,6
5"	0,6
5 1/2"	0,6
6"	0,6
6 1/2"	0,6
7"	0,6
7 1/2"	0,6
8"	0,6
8 1/2"	0,6
9"	0,6
9 1/2"	0,6
10"	0,6
10 1/2"	0,6
11"	0,6
11 1/2"	0,6
12"	0,6
12 1/2"	0,6
13"	0,6
13 1/2"	0,6
14"	0,6
14 1/2"	0,6
15"	0,6
15 1/2"	0,6
16"	0,6
16 1/2"	0,6
17"	0,6
17 1/2"	0,6
18"	0,6
18 1/2"	0,6
19"	0,6
19 1/2"	0,6
20"	0,6
20 1/2"	0,6
21"	0,6
21 1/2"	0,6
22"	0,6
22 1/2"	0,6
23"	0,6
23 1/2"	0,6
24"	0,6
24 1/2"	0,6
25"	0,6
25 1/2"	0,6
26"	0,6
26 1/2"	0,6
27"	0,6
27 1/2"	0,6
28"	0,6
28 1/2"	0,6
29"	0,6
29 1/2"	0,6
30"	0,6
30 1/2"	0,6
31"	0,6
31 1/2"	0,6
32"	0,6
32 1/2"	0,6
33"	0,6
33 1/2"	0,6
34"	0,6
34 1/2"	0,6
35"	0,6
35 1/2"	0,6
36"	0,6
36 1/2"	0,6
37"	0,6
37 1/2"	0,6
38"	0,6
38 1/2"	0,6
39"	0,6
39 1/2"	0,6
40"	0,6
40 1/2"	0,6
41"	0,6
41 1/2"	0,6
42"	0,6
42 1/2"	0,6
43"	0,6
43 1/2"	0,6
44"	0,6
44 1/2"	0,6
45"	0,6
45 1/2"	0,6
46"	0,6
46 1/2"	0,6
47"	0,6
47 1/2"	0,6
48"	0,6
48 1/2"	0,6
49"	0,6
49 1/2"	0,6
50"	0,6
50 1/2"	0,6
51"	0,6
51 1/2"	0,6
52"	0,6
52 1/2"	0,6
53"	0,6
53 1/2"	0,6
54"	0,6
54 1/2"	0,6
55"	0,6
55 1/2"	0,6
56"	0,6
56 1/2"	0,6
57"	0,6
57 1/2"	0,6
58"	0,6
58 1/2"	0,6
59"	0,6
59 1/2"	0,6
60"	0,6
60 1/2"	0,6
61"	0,6
61 1/2"	0,6
62"	0,6
62 1/2"	0,6
63"	0,6
63 1/2"	0,6
64"	0,6
64 1/2"	0,6
65"	0,6
65 1/2"	0,6
66"	0,6
66 1/2"	0,6
67"	0,6
67 1/2"	0,6
68"	0,6
68 1/2"	0,6
69"	0,6
69 1/2"	0,6
70"	0,6
70 1/2"	0,6
71"	0,6
71 1/2"	0,6
72"	0,6
72 1/2"	0,6
73"	0,6
73 1/2"	0,6
74"	0,6
74 1/2"	0,6
75"	0,6
75 1/2"	0,6
76"	0,6
76 1/2"	0,6
77"	0,6
77 1/2"	0,6
78"	0,6
78 1/2"	0,6
79"	0,6
79 1/2"	0,6
80"	0,6
80 1/2"	0,6
81"	0,6
81 1/2"	0,6
82"	0,6
82 1/2"	0,6
83"	0,6
83 1/2"	0,6
84"	0,6
84 1/2"	0,6
85"	0,6
85 1/2"	0,6
86"	0,6
86 1/2"	0,6
87"	0,6
87 1/2"	0,6
88"	0,6
88 1/2"	0,6
89"	0,6
89 1/2"	0,6
90"	0,6
90 1/2"	0,6
91"	0,6
91 1/2"	0,6
92"	0,6
92 1/2"	0,6
93"	0,6
93 1/2"	0,6
94"	0,6
94 1/2"	0,6
95"	0,6
95 1/2"	0,6
96"	0,6
96 1/2"	0,6
97"	0,6
97 1/2"	0,6
98"	0,6
98 1/2"	0,6
99"	0,6
99 1/2"	0,6
100"	0,6
100 1/2"	0,6