

NOTAS DE ALIMENTADORES

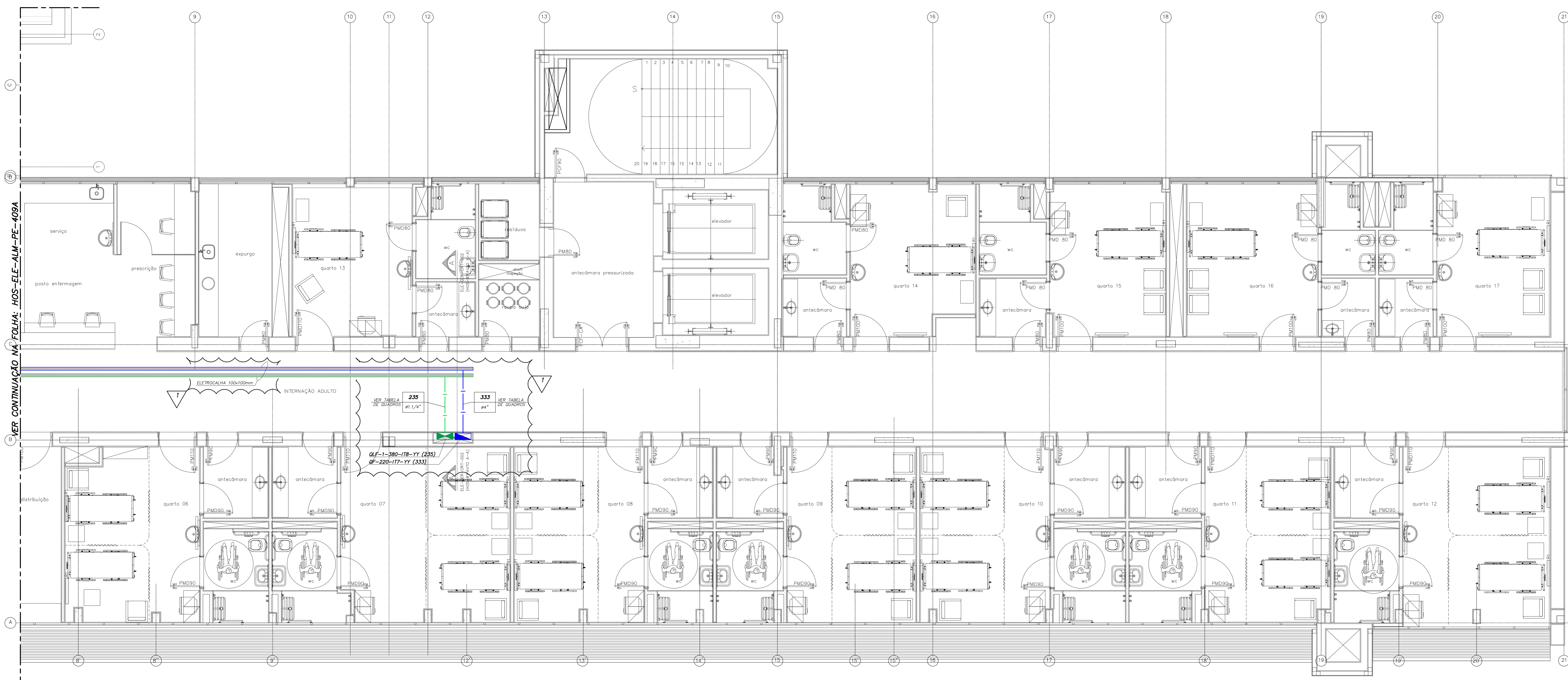
- 01 - ELETRODUTOS COM DIÂMETRO NÃO INDICADO SÃO DE #1".
- 02 - TODAS AS ELETRICALHAS E PERIFERIAS DEVERÃO SER LISAS COM TAMPA.
- 03 - TODAS AS CAIXAS DE PASSAGEM DEVERÃO SER METÁLICAS E COM TAMPA APARAFUSADA.
- 04 - TODAS AS ELETRICALHAS E PERIFERIAS DEVERÃO SER ATERRADAS.
- 05 - TODO ELETRODUTO SECO DEVERÁ POSSUIR ARAME GUIA.
- 06 - ELETRODUTOS ENTERRADOS SERÃO DO TIPO PEAD (POLIETILENO DE ALTA DENSIDADE) COM DIÂMETRO MÍNIMO DE #1,5" #1".
- 07 - AS POTÊNCIAS, O DIMENSIONAMENTO DOS CABOS, PROTEÇÕES E POSIÇÕES EXATAS DOS PONTOS DE FORÇA, DEVERÃO SER CONFIRMADAS COM OS FORNECEDORES DOS EQUIPAMENTOS ANTES DA INSTALAÇÃO.
- 08 - TODOS OS PAINÉIS / QUADROS ELÉTRICOS DEVERÃO SER CONSTRUÍDOS CONSIDERANDO AS CONEXÕES DOS CABOS AOS DISJUNTORES, CONFORME BITOLAS INDICADAS NOS DIAGRAMAS UNILINARES E LISTA DE CABOS.
- 09 - OS PAINÉIS / QUADROS ELÉTRICOS, DEVERÃO SER CONSTRUÍDOS COM AS DIMENSÕES QUE PERMITAM SUAS CONEXÕES AOS CABOS E BARRAMENTOS BLINDADOS INDICADOS NO PROJETO.

LEGENDA DE CORES

- SISTEMA 220V/127V (EMERGÊNCIA)
- SISTEMA 380V/220V (EMERGÊNCIA)
- NO BREAK

TABELA DOS QUADROS IDENTICOS
IDENTIFICAÇÃO DOS QUADROS DA INTERNAÇÃO

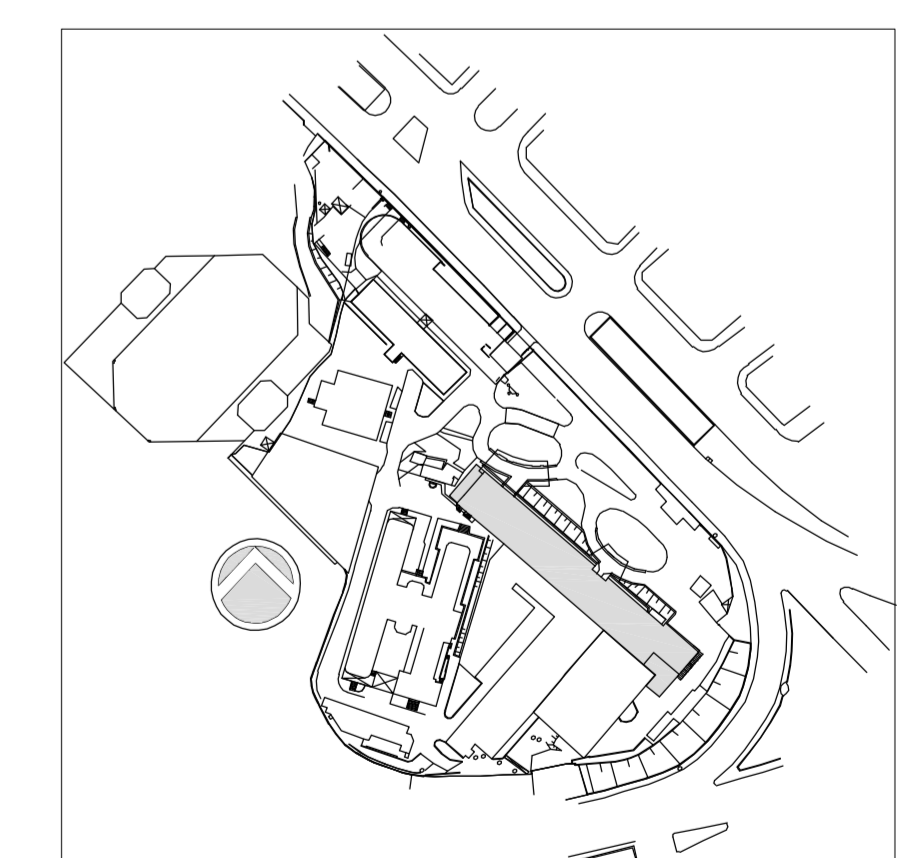
XX	YY	NOME DO QUADRO	PAVIMENTO CORRESPONDENTE
234	235	QLF-1-380-178-6P	6º PAVIMENTO
236	237	QLF-1-380-178-7P	7º PAVIMENTO
238	239	QLF-1-380-171-8P	8º PAVIMENTO
334	333	QF-220-172-8P	8º PAVIMENTO
334	335	QF-220-178-6P	6º PAVIMENTO
336	337	QF-220-178-7P	7º PAVIMENTO
338	337	QF-220-171-8P	8º PAVIMENTO



Usar as espessuras indicadas e a cor preta para as dimensões.

Dimensão	Espessura (mm)
01	0,2
02	0,2
03	0,2
04	0,2
05	0,2
06	0,2
07	0,2
08	0,2
09	0,2
10	0,2
11	0,2
12	0,2
13	0,2
14	0,2
15	0,2
16	0,2
17	0,2
18	0,2
19	0,2
20	0,2
21	0,2
22	0,2
23	0,2
24	0,2
25	0,2
26	0,2
27	0,2
28	0,2
29	0,2
30	0,2
31	0,2
32	0,2
33	0,2
34	0,2
35	0,2
36	0,2
37	0,2
38	0,2
39	0,2
40	0,2
41	0,2
42	0,2
43	0,2
44	0,2
45	0,2
46	0,2
47	0,2
48	0,2
49	0,2
50	0,2
51	0,2
52	0,2
53	0,2
54	0,2
55	0,2
56	0,2
57	0,2
58	0,2
59	0,2
60	0,2
61	0,2
62	0,2
63	0,2
64	0,2
65	0,2
66	0,2
67	0,2
68	0,2
69	0,2
70	0,2
71	0,2
72	0,2
73	0,2
74	0,2
75	0,2
76	0,2
77	0,2
78	0,2
79	0,2
80	0,2
81	0,2
82	0,2
83	0,2
84	0,2
85	0,2
86	0,2
87	0,2
88	0,2
89	0,2
90	0,2
91	0,2
92	0,2
93	0,2
94	0,2
95	0,2
96	0,2
97	0,2
98	0,2
99	0,2
100	0,2

PLANTA CHAVE




REV.	DESCRIÇÃO	RESPONSÁVEL	DATA
01	REVISÃO INDE INDICADO	JOSE	06/03/2016
02	EMISSÃO FINAL	JOSE	19/09/2014





SECRETARIA DE ESTADO DA SAÚDE - SUS / SP


GRUPO TÉCNICO DE EDIFICAÇÕES
 INSTITUTO DE INFECTOLOGIA EMILIO RIBAS
 AV. DR. ARNALDO, 165 - SÃO PAULO - SP
 ALIMENTADORES
 PLANTA DO 8º AO 8º PAVIMENTO - PARTE B
 PROJETO EXECUTIVO
 PREDIO HOSPITALAR 409B
 1:50
 7/7
 Av. Dr. Edson de Carvalho Aguiar, 6188, 3º andar
 São Paulo/SP - Cep: 04413-000
 Tel: (11) 5066 8420 Fax: (11) 5066 8482
 ARQ. ADHEMAR DIZIOLI FERNANDES ARQ. MARIA CRISTINA GOMES JOTTEN