

NOTAS DE ALIMENTADORES

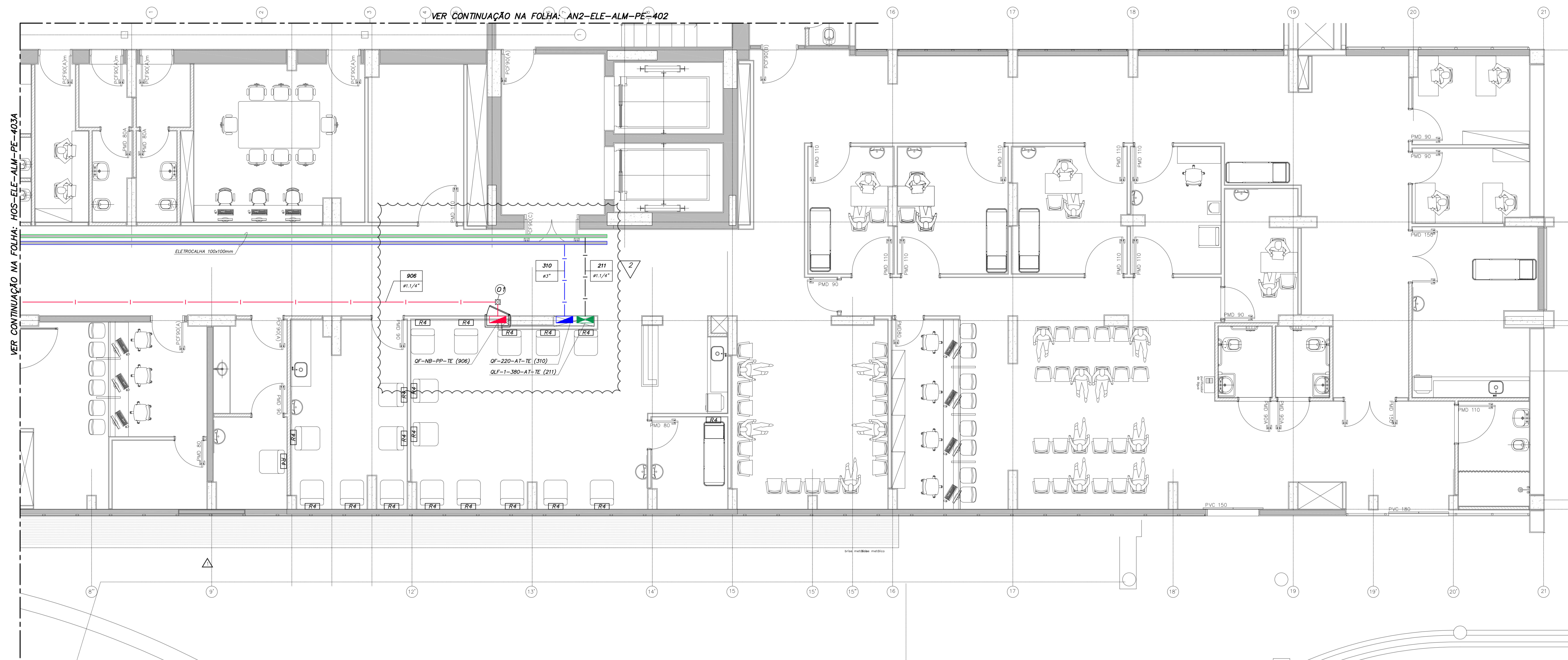
- 01 - ELETRODUTOS COM DIÂMETRO NÃO INDICADO SÃO DE #1".
- 02 - TODAS AS ELETROCALHAS E PERFILADOS DEVERÃO SER LISAS COM TAMPAS.
- 03 - TODAS AS CAIXAS DE PASSAGEM DEVERÃO SER METÁLICAS E COM TAMPAS APARAFUSADAS.
- 04 - TODAS AS ELETROCALHAS E PERFILADOS DEVERÃO SER ATERRADAS.
- 05 - TODO ELETRODUTO SECO DEVERÁ POSSUIR ARAME GUIA.
- 06 - ELETRODUTOS ENTERRADOS SERÃO DO TIPO PEAD (POLIETILENO DE ALTA DENSIDADE) COM DIÂMETRO MÍNIMO DE #1,1/4".
- 07 - AS POTÊNCIAS, O DIMENSIONAMENTO DOS CABOS, PROTEÇÕES E POSIÇÕES EXATAS DOS PONTOS DE FORÇA, DEVERÃO SER CONFIRMADAS COM OS FORNECEDORES DOS EQUIPAMENTOS ANTES DA INSTALAÇÃO.
- 08 - TODOS OS PAINÉIS / QUADROS ELÉTRICOS, DEVERÃO SER CONSTRUÍDOS CONSIDERANDO AS CONEXÕES DOS CABOS AOS DISJUNTORES, CONFORME BITOLAS INDICADAS NOS DIAGRAMAS UNIFILARES E LISTA DE CABOS.
- 09 - OS PAINÉIS / QUADROS ELÉTRICOS, DEVERÃO SER CONSTRUÍDOS COM AS DIMENSÕES QUE PERMITAM SUAS CONEXÕES AOS CABOS E BARRAMENTOS BLINDADOS INDICADOS NO PROJETO.

LEGENDA DE CORES

- SISTEMA 220V/127V (EMERGÊNCIA)
- SISTEMA 380V/220V (EMERGÊNCIA)
- NO BREAK

LEGENDA CX. DE PASSAGEM

- ① CX. DE PASSAGEM 15x15x8cm METÁLICA DE SOPREPOR NO TETO



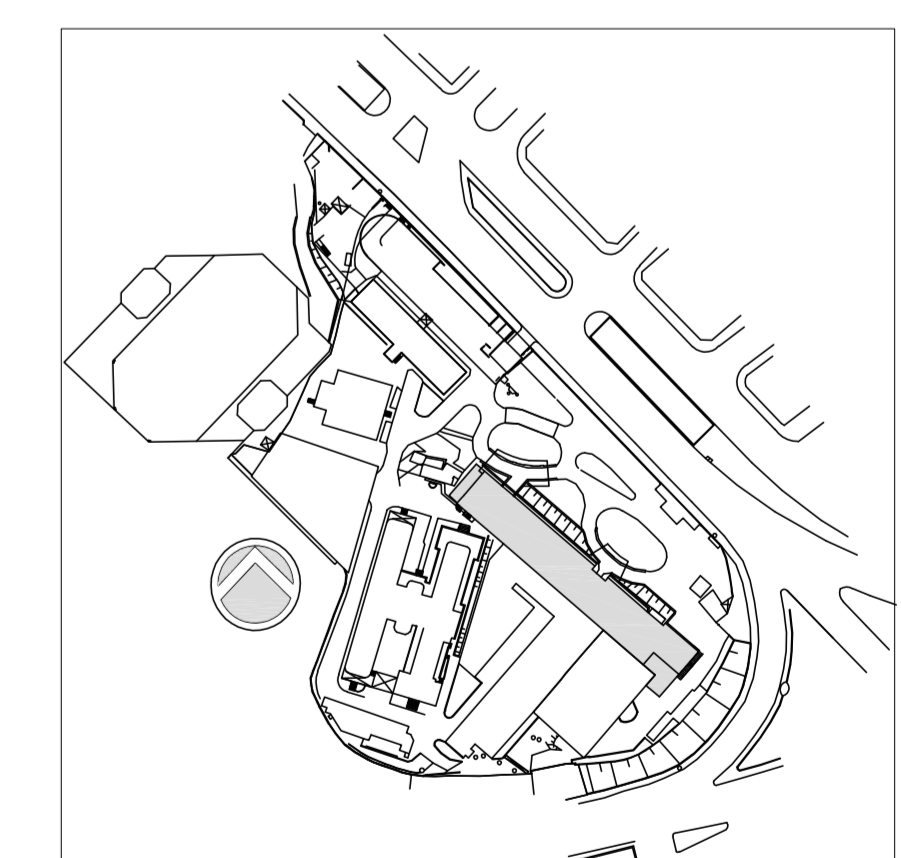
VER CONTINUAÇÃO NA FOLHA: HOS-ELE-ALM-PE-403A

VER CONTINUAÇÃO NA FOLHA: AN2-ELE-ALM-PE-402

Usar as espessuras indicadas para o concreto e o cimento.

Item	Descrição	Espessura (mm)
01	LAJOTA	0,05
02	LAJOTA	0,05
03	LAJOTA	0,05
04	LAJOTA	0,05
05	LAJOTA	0,05
06	LAJOTA	0,05
07	LAJOTA	0,05
08	LAJOTA	0,05
09	LAJOTA	0,05
10	LAJOTA	0,05
11	LAJOTA	0,05
12	LAJOTA	0,05
13	LAJOTA	0,05
14	LAJOTA	0,05
15	LAJOTA	0,05
16	LAJOTA	0,05
17	LAJOTA	0,05
18	LAJOTA	0,05
19	LAJOTA	0,05
20	LAJOTA	0,05
21	LAJOTA	0,05
22	LAJOTA	0,05
23	LAJOTA	0,05
24	LAJOTA	0,05
25	LAJOTA	0,05
26	LAJOTA	0,05
27	LAJOTA	0,05
28	LAJOTA	0,05
29	LAJOTA	0,05
30	LAJOTA	0,05
31	LAJOTA	0,05
32	LAJOTA	0,05
33	LAJOTA	0,05
34	LAJOTA	0,05
35	LAJOTA	0,05
36	LAJOTA	0,05
37	LAJOTA	0,05
38	LAJOTA	0,05
39	LAJOTA	0,05
40	LAJOTA	0,05
41	LAJOTA	0,05
42	LAJOTA	0,05
43	LAJOTA	0,05
44	LAJOTA	0,05
45	LAJOTA	0,05
46	LAJOTA	0,05
47	LAJOTA	0,05
48	LAJOTA	0,05
49	LAJOTA	0,05
50	LAJOTA	0,05

PLANTA CHAVE



REV.	DESCRIÇÃO	RESPONSÁVEL	DATA
02	ATENDIMENTO COMENTÁRIOS CONSORCIO/FISCALIZADORA/ARQUITETURA	JOSÉ	27/04/2015
01	REVISÃO ORDEM INDICADO	JOSÉ	06/05/2015
00	EMISSÃO INICIAL	JOSÉ	19/05/2014

SECRETARIA DE ESTADO DA SAÚDE - SUS / SP

GRUPO TÉCNICO DE EDIFICAÇÕES
 INSTITUTO DE INFECTOLOGIA EMÍLIO RIBAS
 AV. DR. ARNALDO, 165 - SÃO PAULO - SP
 PLANTA DO TERREO - PARTE B
 PROJETO EXECUTIVO
 PRÉDIO HOSPITALAR
 403B
 1:50
 17/7
 Av. Dr. Edson de Carvalho Aguiar, nº 188, 3º andar
 São Paulo/SP - Cep: 05413-000
 Tel: (11) 3066 8420 Fax: (11) 3066 8482
 Arq. ADHEMAR DIZIOLI FERNANDES Arq. MARIA CRISTINA GOMES JOTTEN