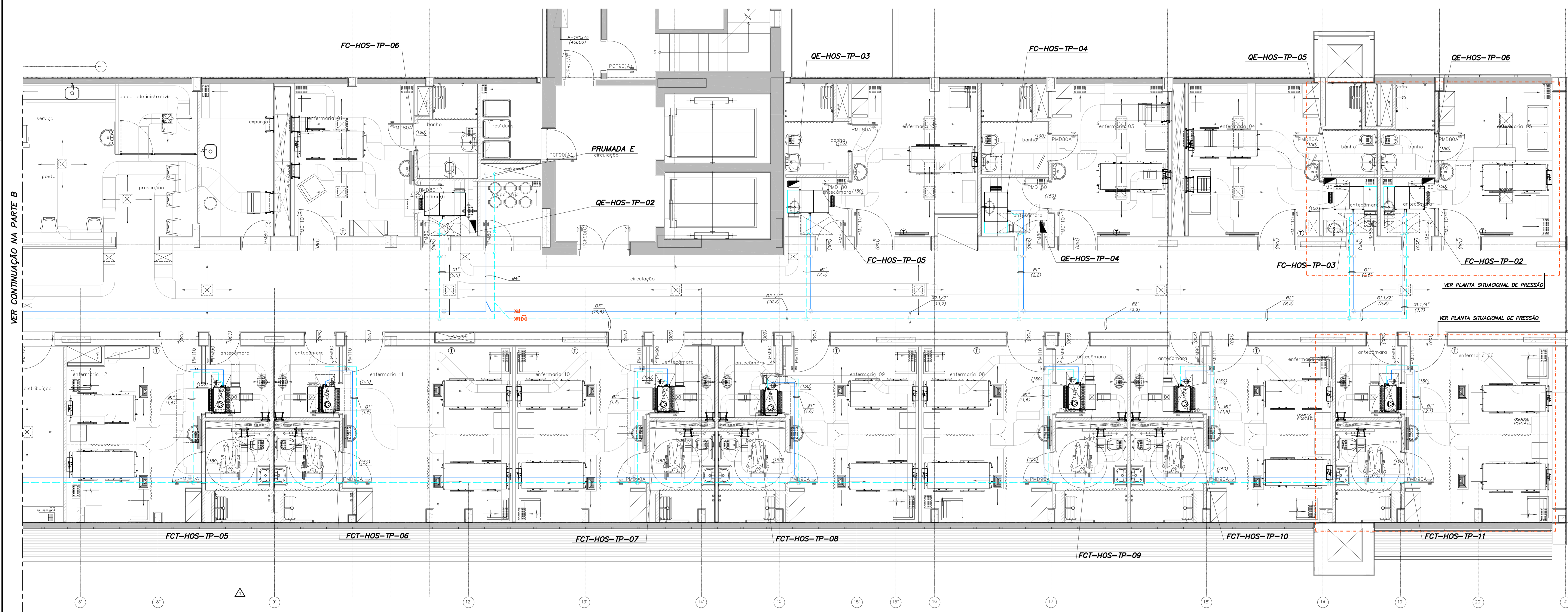


LEGENDA DE COMPONENTES	
	AG - ALIMENTAÇÃO DE ÁGUA GELADA
	RAG - RETORNO DE ÁGUA GELADA
	VÁLVULA BALANCEADORA
	VÁLVULA ESFERA
	QUADRO ELÉTRICO
	FCT - FANCOLETE
	FC - FANCOL
	WW-XX-YY-ZZ - NÚMERO
	PAVIMENTO
	PRÉDIO
	EQUIPAMENTO



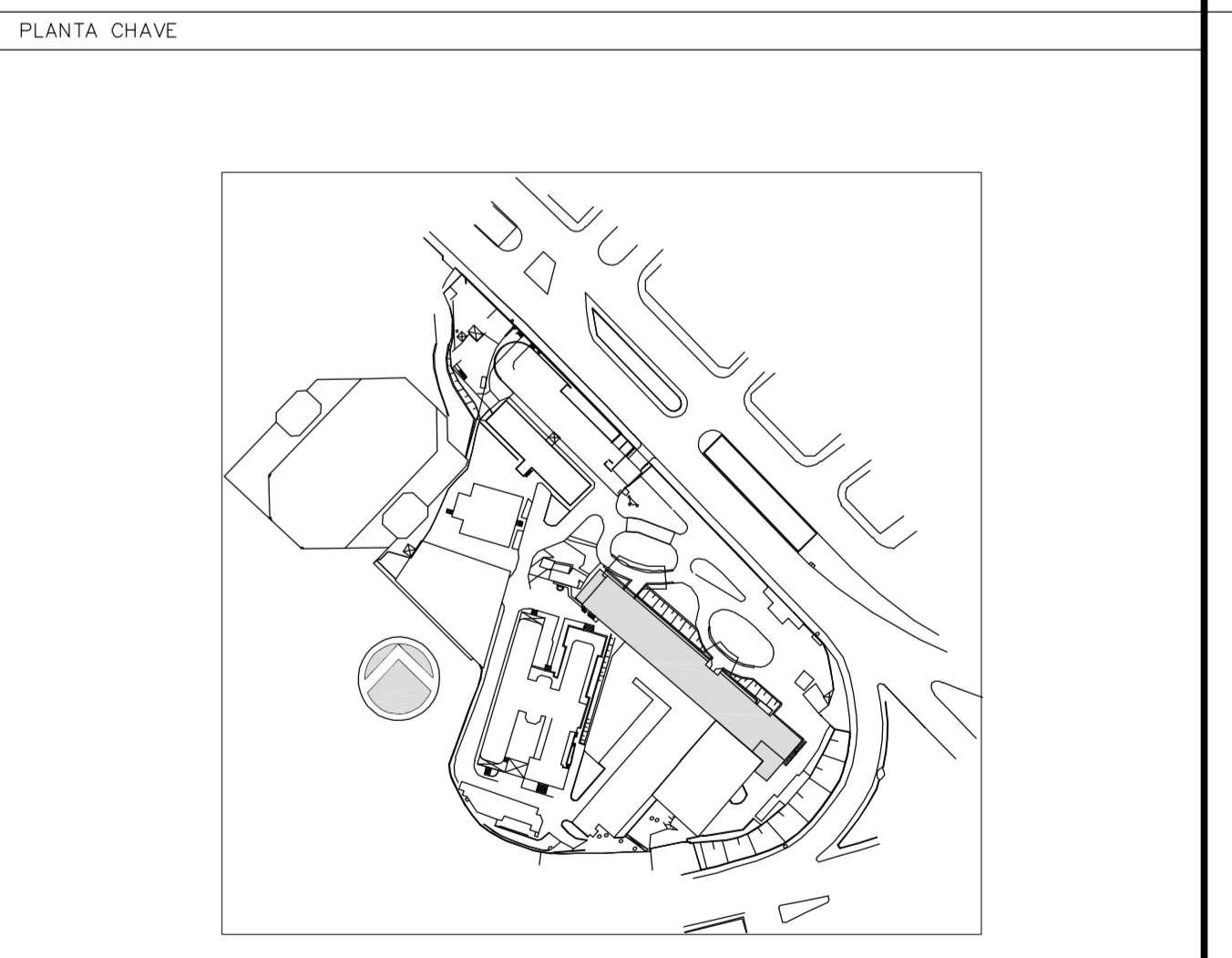
NOTAS

- NÚMEROS ENTRE PARENTESES INDICAM VAZÃO DE ÁGUA EM m³/h.
- DIMENSÕES EM POLEGADAS EXCETO OUTROS ESPECIFICADOS.
- OS DRENSOS DEVEM SER PREVISTOS PELO PROJETO DE HIDRÁULICA.
- OS PONTOS DE FORÇA DEVEM SER PREVISTOS PELO PROJETO DE ELÉTRICA.

VER CONTINUAÇÃO NA PARTE B

Usar as espessuras mínimas indicadas no projeto	Espessura (mm)
1	0,2
2	0,2
3	0,2
4	0,2
5	0,2
6	0,2
7	0,2
8	0,2
9	0,2
10	0,2
11	0,2
12	0,2
13	0,2
14	0,2
15	0,2
16	0,2
17	0,2
18	0,2
19	0,2
20	0,2
21	0,2
22	0,2
23	0,2
24	0,2
25	0,2
26	0,2
27	0,2
28	0,2
29	0,2
30	0,2
31	0,2
32	0,2
33	0,2
34	0,2
35	0,2
36	0,2
37	0,2
38	0,2
39	0,2
40	0,2
41	0,2
42	0,2
43	0,2
44	0,2
45	0,2
46	0,2
47	0,2
48	0,2
49	0,2
50	0,2
51	0,2
52	0,2
53	0,2
54	0,2
55	0,2
56	0,2
57	0,2
58	0,2
59	0,2
60	0,2
61	0,2
62	0,2
63	0,2
64	0,2
65	0,2
66	0,2
67	0,2
68	0,2
69	0,2
70	0,2
71	0,2
72	0,2
73	0,2
74	0,2
75	0,2
76	0,2
77	0,2
78	0,2
79	0,2
80	0,2
81	0,2
82	0,2
83	0,2
84	0,2
85	0,2
86	0,2
87	0,2
88	0,2
89	0,2
90	0,2
91	0,2
92	0,2
93	0,2
94	0,2
95	0,2
96	0,2
97	0,2
98	0,2
99	0,2
100	0,2

PLANTA PARCIAL DO 6º PAVIMENTO-PRÉDIO HOSPITALAR



REV.	DESCRIÇÃO	RESPONSÁVEL	DATA
2	"ATENDIMENTO COMENTÁRIOS/CONSORCIO FISCALIZAÇÃO ARQUITETURA"	JOSÉ	27/04/2015
1	REVISÃO GERAL	JOSÉ	27/02/2015
0	EMISSÃO INICIAL	JOSÉ	15/12/2014

ENGEFORM construB@SE valdeci ferreira BN&L
CONSORCIO - SAUDE Q INQUILINOS ASSOCIADOS

SECRETARIA DE ESTADO DA SAÚDE - SUS / SP
INSTITUTO DE INFECTOLOGIA EMILIO RIBAS
AV. DR. ARNALDO, 165 - SÃO PAULO - SP
GRUPO TÉCNICO DE EDIFICAÇÕES
PLANTA DO 6º PAVIMENTO - PARTE B
PROJETO EXECUTIVO
PRÉDIO HOSPITALAR
CLIMATIZAÇÃO 1:50
209B
Av. Dr. Edson de Carvalho Aguiar, s/nº, 1º andar - São Paulo/SP - Cep: 04413-020
Tel: (11) 5068 8420 Fax: (11) 5068 8482
ARQ. ADHEMAR DIZIOLI FERNANDES ARQ. MARIA CRISTINA GOMES JOTTEN