

LISTA DE MATERIAIS				
ITEM	QDTE	DISCRIMINAÇÃO	DIMENSÃO	MODELO
GI-1	06	GRELHA DE INSULFAMENTO COM REGISTRO	225x125	AT-AG
GI-2	07	GRELHA DE INSULFAMENTO COM REGISTRO	325x125	AT-AG
GI-3	04	GRELHA DE INSULFAMENTO COM REGISTRO	325x165	AT-AG
GE-1	05	GRELHA DE EXAUSTÃO COM REGISTRO	225x125	AN/AR-AG
GE-2	02	GRELHA DE EXAUSTÃO COM REGISTRO	225x165	AN/AR-AG
GE-3	02	GRELHA DE EXAUSTÃO COM REGISTRO	325x165	AN/AR-AG
DVC-1	02	DAMPER DE VAZÃO CONSTANTE	350x200	END
DVC-2	01	DAMPER DE VAZÃO CONSTANTE	250x200	END
DVC-3	01	DAMPER DE VAZÃO CONSTANTE	300x200	END
DVC-4	02	DAMPER DE VAZÃO CONSTANTE	350x200	END
DCFM-1	02	DAMPER CORTA FOGO MOTORIZADO	250x200	FKA-TA-BR-90
DCFM-2	01	DAMPER CORTA FOGO MOTORIZADO	250x200	FKA-TA-BR-90
DCFM-3	01	DAMPER CORTA FOGO MOTORIZADO	300x200	FKA-TA-BR-90
DCFM-4	02	DAMPER CORTA FOGO MOTORIZADO	350x200	FKA-TA-BR-90

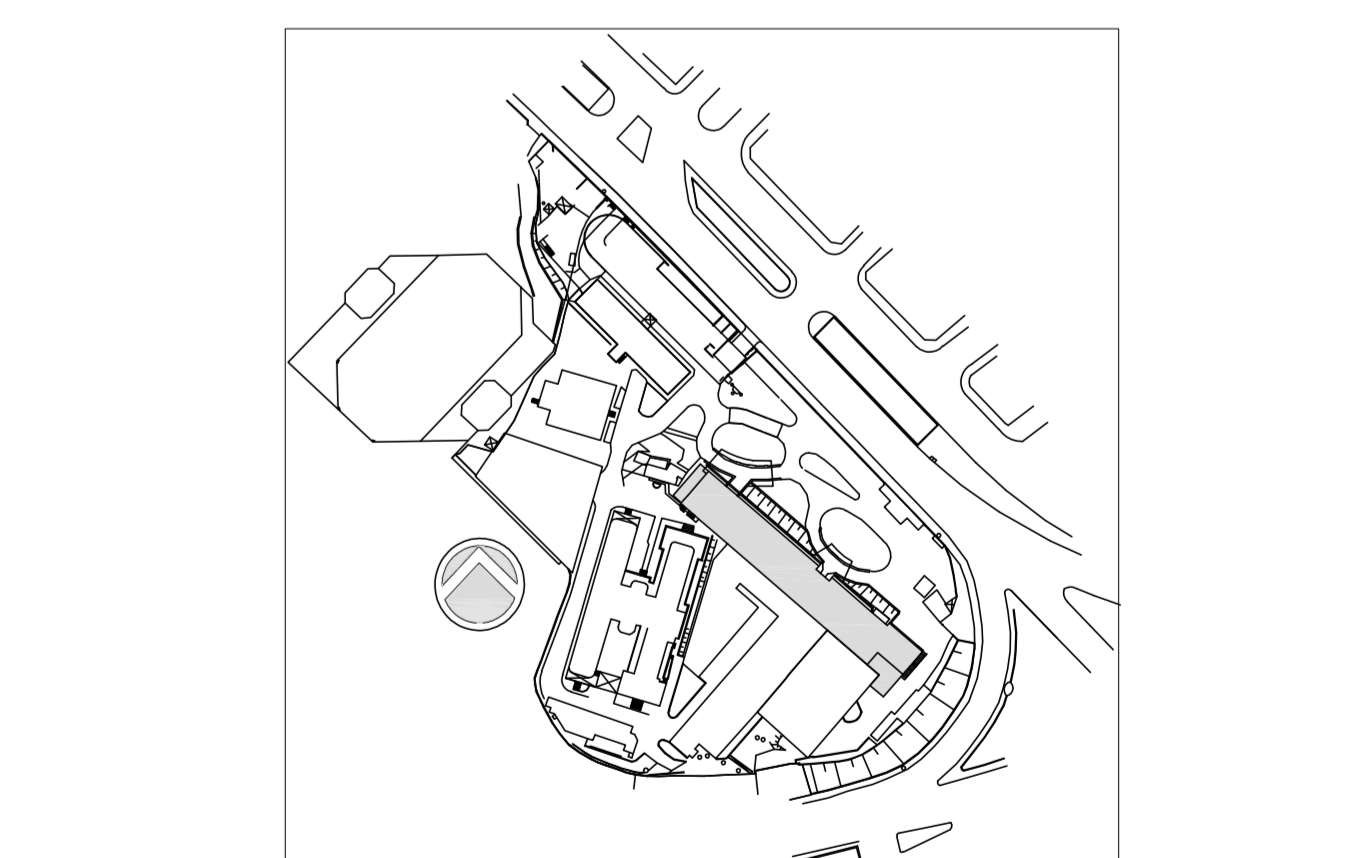
OS DIMENSIONAMENTOS DOS ELEMENTOS DE DISTRIBUIÇÃO DE AR FORAM BASEADOS NOS MODELOS DA TROX

LEGENDA DE COMPONENTES	
	I - DUTO DE INSULFAMENTO
	AE - DUTO DE AR EXTERNO
	E - DUTO DE EXAUSTÃO
	GI - GRELHA DE INSULFAMENTO
	GE - GRELHA DE EXAUSTÃO
	DCFM - DAMPER CORTA FOGO MOTORIZADO
	DVC - DAMPER DE VAZÃO CONSTANTE
	T - TERMOSTATO
	FCT - FANCOLETE
	WW-XX-YY-ZZ - NÚMERO
	PAVIMENTO
	PREDIO
	EQUIPAMENTO

NOTAS

- NÚMEROS ENTRE PARENTESES INDICAM VAZÃO DE AR EM m³/h.
- DIMENSÕES EM CENTÍMETROS EXCETO OUTROS ESPECIFICADOS.
- OS DRENOS DEVEM SER PREVISTOS PELO PROJETO DE HIDRÁULICA.
- OS PONTOS DE FORÇA DEVEM SER PREVISTOS PELO PROJETO DE ELÉTRICA.

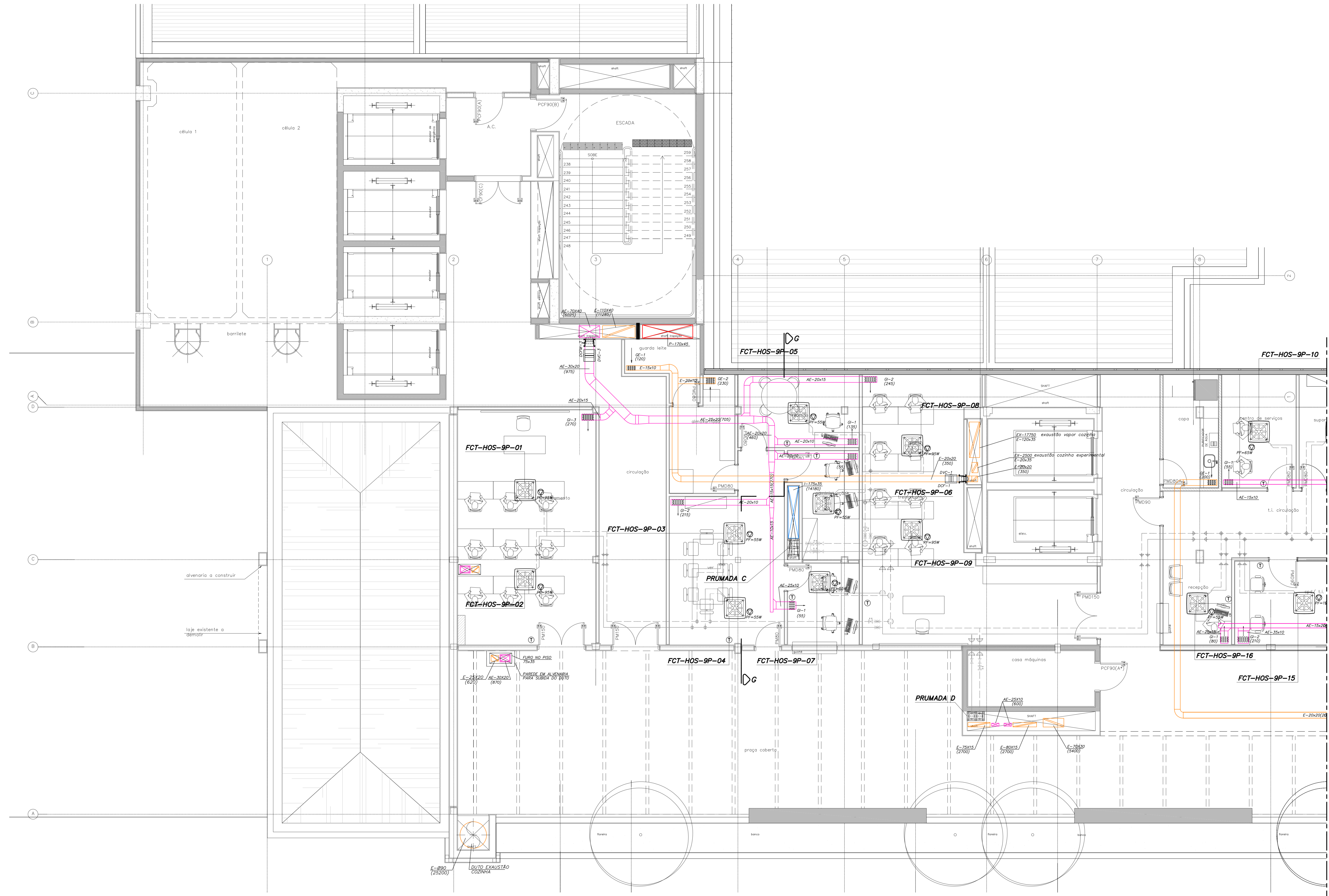
PLANTA CHAVE



3	COMPLEMENTO DOS PROJETOS LABORATORIO/COZINHA/CHEMINEIS	JOSÉ	15/05/2015
2	ATENDIMENTO COMENTÁRIOS/CONSORCIO/FISCALIZAÇÃO/ARQUITETURA	JOSÉ	27/04/2015
1	REVISÃO GERAL	JOSÉ	27/02/2015
0	EMISSÃO INICIAL	JOSÉ	15/12/2014

SECRETARIA DE ESTADO DA SAÚDE - SUS / SP

INSTITUTO DE INFECTOLOGIA EMÍLIO RIBAS
 AV. DR. ARNALDO, 165 - SÃO PAULO - SP
 AR CONDICIONADO
 PLANTA DO 9º PAVIMENTO - PARTE A
 PROJETO EXECUTIVO
 PRÉDIO HOSPITALAR
 CLIMATIZAÇÃO 1:50
 15/12/2014
 ARQ. ADHEMAR DIZIOLI FERNANDES ARQ. MARIA CRISTINA GOMES JOTTEN



PLANTA PARCIAL DO 9º PAVIMENTO - PRÉDIO HOSPITALAR

Usar as espessuras mínimas indicadas e as seguintes:	
1	0,5
2	0,5
3	0,5
4	0,5
5	0,5
6	0,5
7	0,5
8	0,5
9	0,5
10	0,5
11	0,5
12	0,5
13	0,5
14	0,5
15	0,5
16	0,5
17	0,5
18	0,5
19	0,5
20	0,5
21	0,5
22	0,5
23	0,5
24	0,5
25	0,5
26	0,5
27	0,5
28	0,5
29	0,5
30	0,5
31	0,5
32	0,5
33	0,5
34	0,5
35	0,5
36	0,5
37	0,5
38	0,5
39	0,5
40	0,5
41	0,5
42	0,5
43	0,5
44	0,5
45	0,5
46	0,5
47	0,5
48	0,5
49	0,5
50	0,5
51	0,5
52	0,5
53	0,5
54	0,5
55	0,5
56	0,5
57	0,5
58	0,5
59	0,5
60	0,5
61	0,5
62	0,5
63	0,5
64	0,5
65	0,5
66	0,5
67	0,5
68	0,5
69	0,5
70	0,5
71	0,5
72	0,5
73	0,5
74	0,5
75	0,5
76	0,5
77	0,5
78	0,5
79	0,5
80	0,5
81	0,5
82	0,5
83	0,5
84	0,5
85	0,5
86	0,5
87	0,5
88	0,5
89	0,5
90	0,5
91	0,5
92	0,5
93	0,5
94	0,5
95	0,5
96	0,5
97	0,5
98	0,5
99	0,5
100	0,5