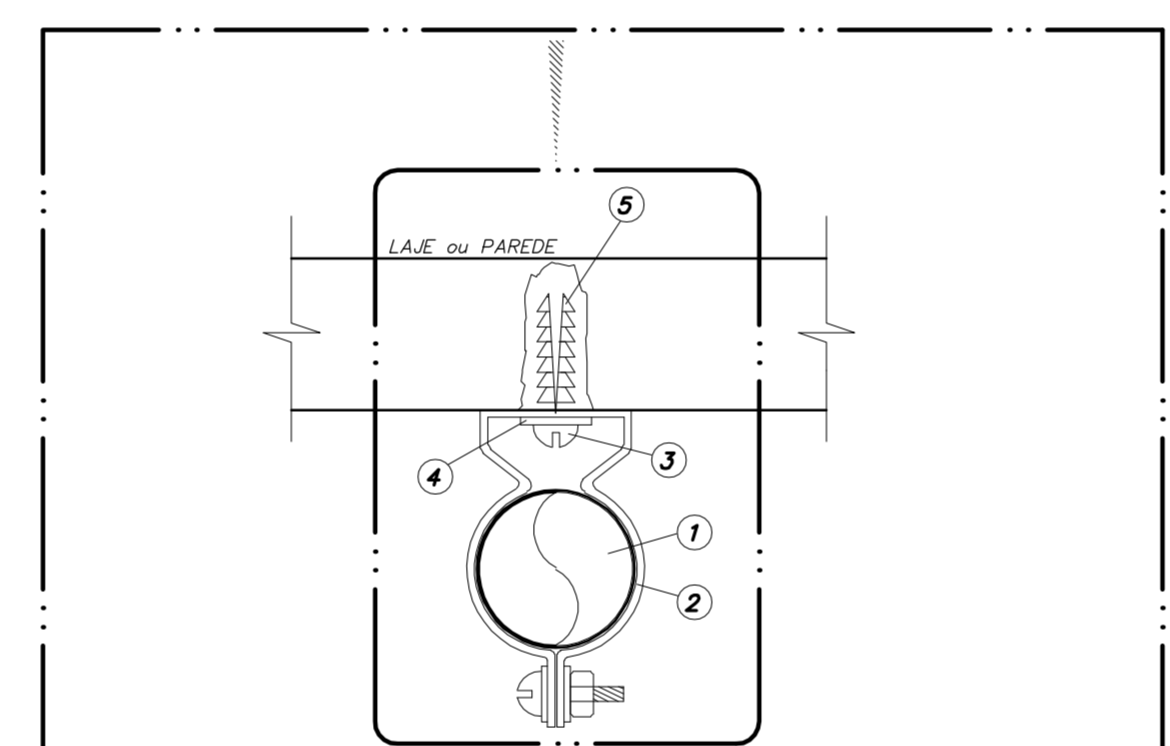


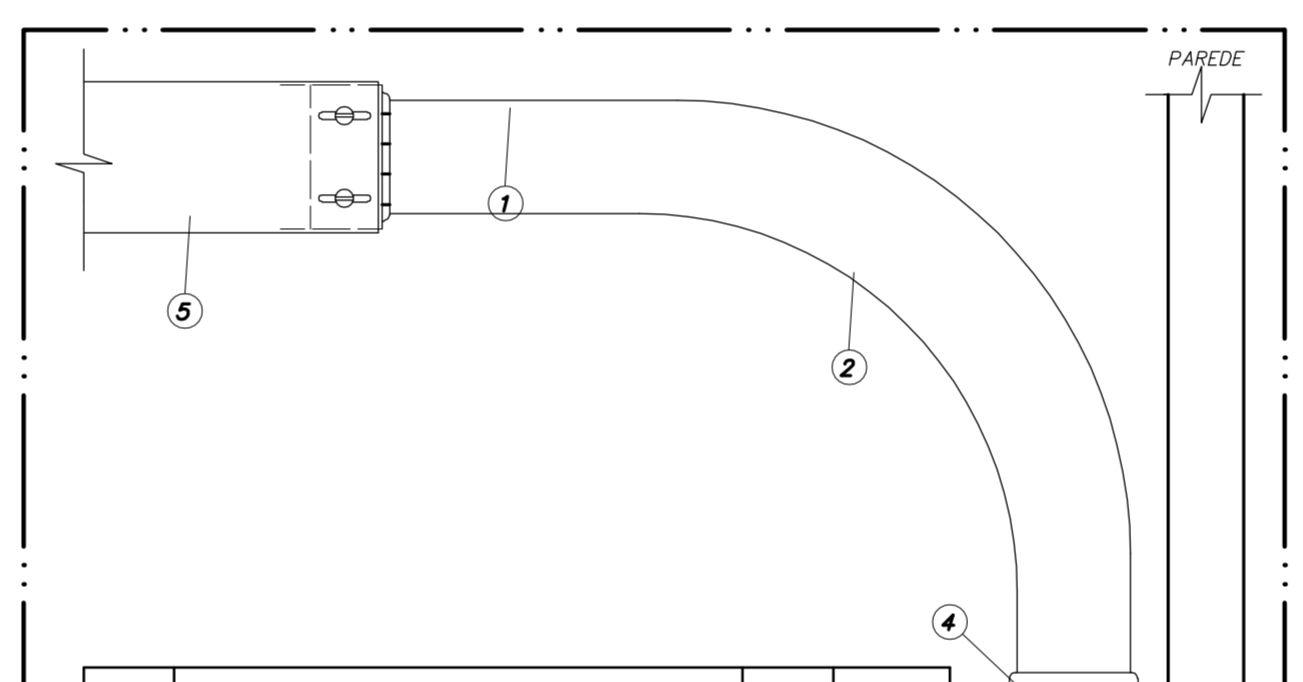
ITEM	DESCRIÇÃO	UNID.	QUANT.
1	ELETRODUTO DE AÇO-CARBONO	m	VARIÁVEL
2	BRAÇADERA CIRCULAR EM AÇO GALVANIZADO À FOGO	PC	1
3	VERGALHO #1/4" EM AÇO GALVANIZADO À FOGO COM ROSCA TOTAL	m	VARIÁVEL
4	PORCA SEXTAVADA #1/4" + ARRUÉLA LISA - AÇO GALVANIZADO À FOGO	CJ	4
5	JUNÇÃO ANGULAR DUPLA ALTA EM AÇO GALVANIZADO À FOGO	PC	1
6	CHAVIMADOR DE AÇO #3/8" COM ROSCA INTERNA + PARAFUSO CABEÇA REDONDA ROSCA COMUM #3/8"x1 1/2" + ARRUÉLA LISA #3/8" AÇO GALVANIZADO À FOGO	CJ	2

**DETALHE 02
FIXAÇÃO DE ELETRODUTO PENDENTE NA LAJE**



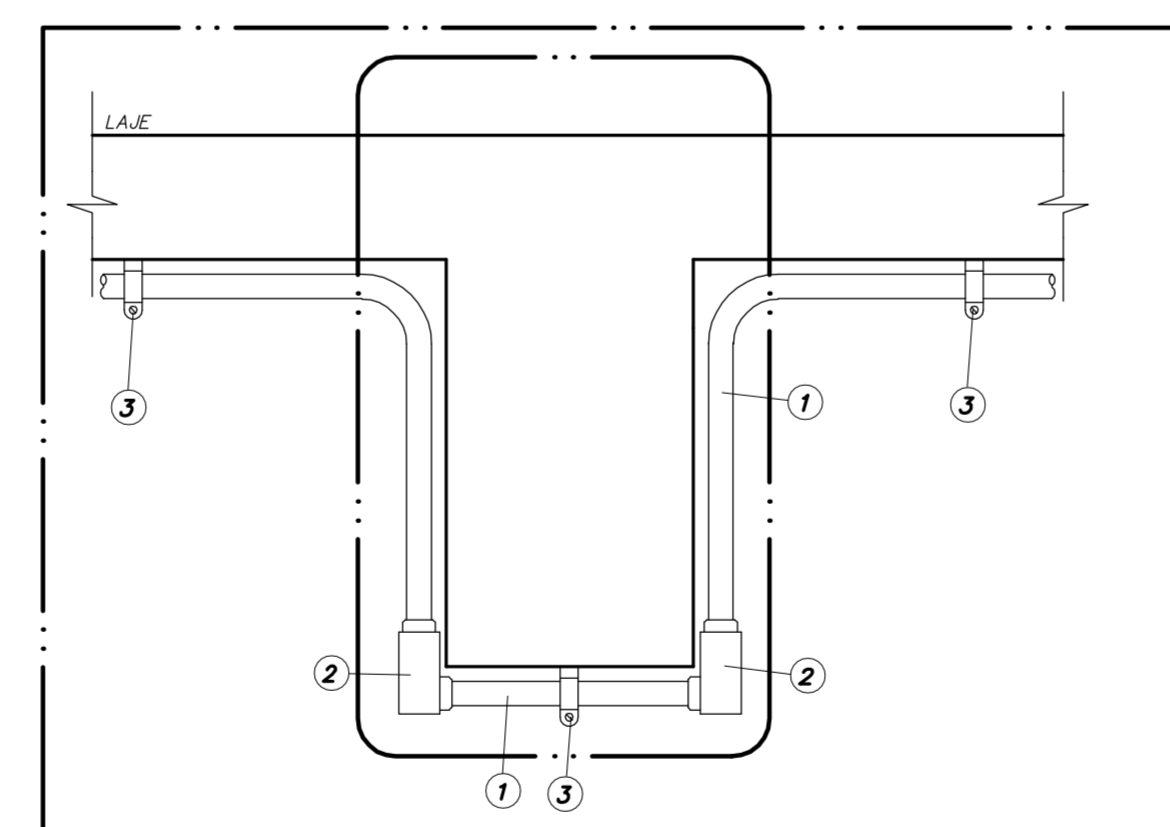
ITEM	DESCRIÇÃO	UNID.	QUANT.
1	ELETRODUTO DE AÇO-CARBONO	m	VARIÁVEL
2	BRAÇADERA CIRCULAR EM AÇO GALVANIZADO À FOGO	PC	1
3	PARAFUSO CABEÇA REDONDA ROSCA SOBERBA (10x1,1/4") GALVANIZADO À FOGO	PC	1
4	ARRUÉLA LISA #1/4" EM AÇO GALVANIZADO À FOGO	PC	1
5	BUCHA DE NYLON 5-6	PC	1

**DETALHE 03
FIXAÇÃO DE ELETRODUTO NA LAJE OU PAREDE**



ITEM	DESCRIÇÃO	UNID.	QUANT.
1	ELETRODUTO DE AÇO-CARBONO	m	VARIÁVEL
2	CURVA 90° EM AÇO-CARBONO	PC	1
3	FIXAÇÃO DO ELETRODUTO (VER DETALHE ESPECÍFICO)	VARIÁVEL	1
4	LUVIA EM AÇO-CARBONO	PC	1
5	ELETROCALHA LISA COM TAMPA EM ALUMÍNIO (OP. DIMENSÕES VER DESENHOS DO PROJETO)	m	VARIÁVEL

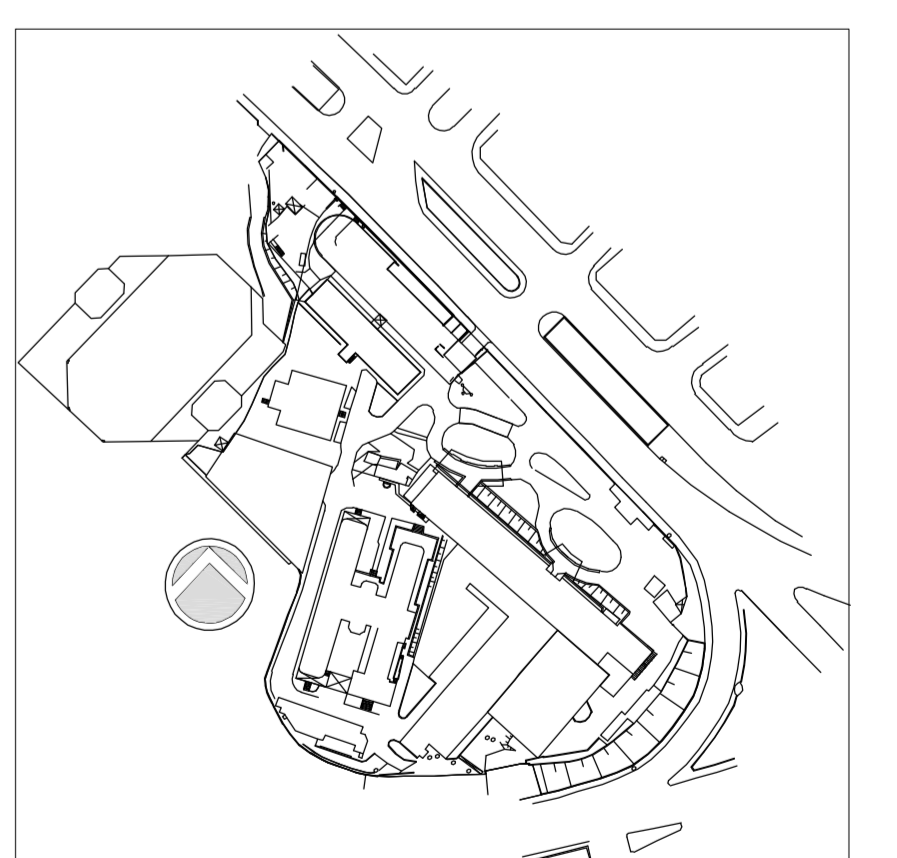
**DETALHE 04
INSTALAÇÃO DA ELETRODUTO APARENTE FIXADO NA PAREDE**



ITEM	DESCRIÇÃO	UNID.	QUANT.
1	ELETRODUTO DE AÇO-CARBONO # INDICADO EM PLANTA	m	VARIÁVEL
2	CONDULETE EM ALUMÍNIO FUNDIDO TIPO "L" # INDICADO EM PLANTA	PC	2
3	FIXAÇÃO DO ELETRODUTO (VER DETALHE ESPECÍFICO)	DET.	3

**DETALHE 05
DESVIO DE ELETRODUTO NA VIGA (METÁLICA OU CONCRETO)**

PLANTA CHAVE



REV.	DESCRIÇÃO	RESPONSÁVEL	DATA
00	EMISSÃO INICIAL	SILVA	19/09/2014

SECRETARIA DE ESTADO DA SAÚDE - SUS / SP

GRUPO TÉCNICO DE EDIFICAÇÕES
 INSTITUTO DE INFECTOLOGIA EMÍLIO RIBAS
 AV. DR. ARNALDO, 165 - SÃO PAULO - SP
 TELECOMUNICAÇÕES
 DETALHES GERAIS DE INFRAESTRUTURA
 PROJETO EXECUTIVO
 406
 19/09/2014
 Arq. ADHEMAR DIZIOLI FERNANDES Arq. MARIA CRISTINA GOMES JOTTEN