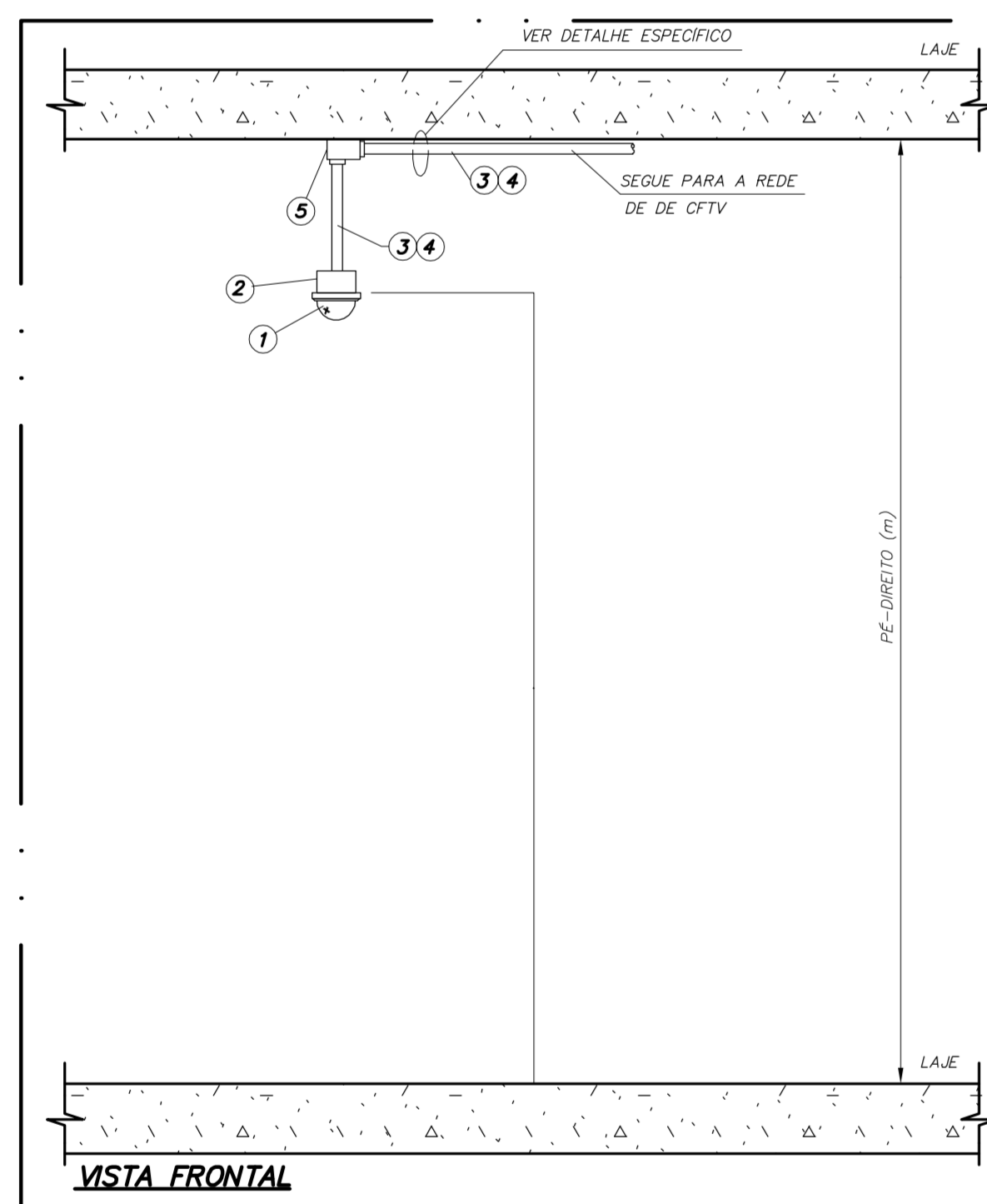


ITEM	DESCRIÇÃO	UNID.	QUANT.
1	CÂMERA DE CFTV EM "DOME" COM CARACTERÍSTICAS CONFORME ESPECIFICAÇÕES TÉCNICAS DO PROJETO	PC	1
2	ELETRODUTO EM AÇO-CARBONO DE #1"	m	VARIÁVEL
3	CABO P/ SINAL - UTP, 4 PARES, 100 Ohms, CATEGORIA 6, CAPA CINZA	m	VARIÁVEL
4	ELETRODUTO FLEXÍVEL METÁLICO DE #1" SEM CAPA DE PVC	m	0,20
5	CAIXA DE PASSAGEM 10x10x8cm METÁLICA COM TAMPA APARAFUSADA	PC	2

PE DIREITO (m)	ALTURA DE MONTAGEM (h)
2,30m	2,20m
2,40m	2,20m
2,50m	2,30m
2,60m	2,40m
2,70m	2,50m
2,80m	2,60m
2,90m	2,80m
3,00m	2,80m
> 3,10m	3,00m

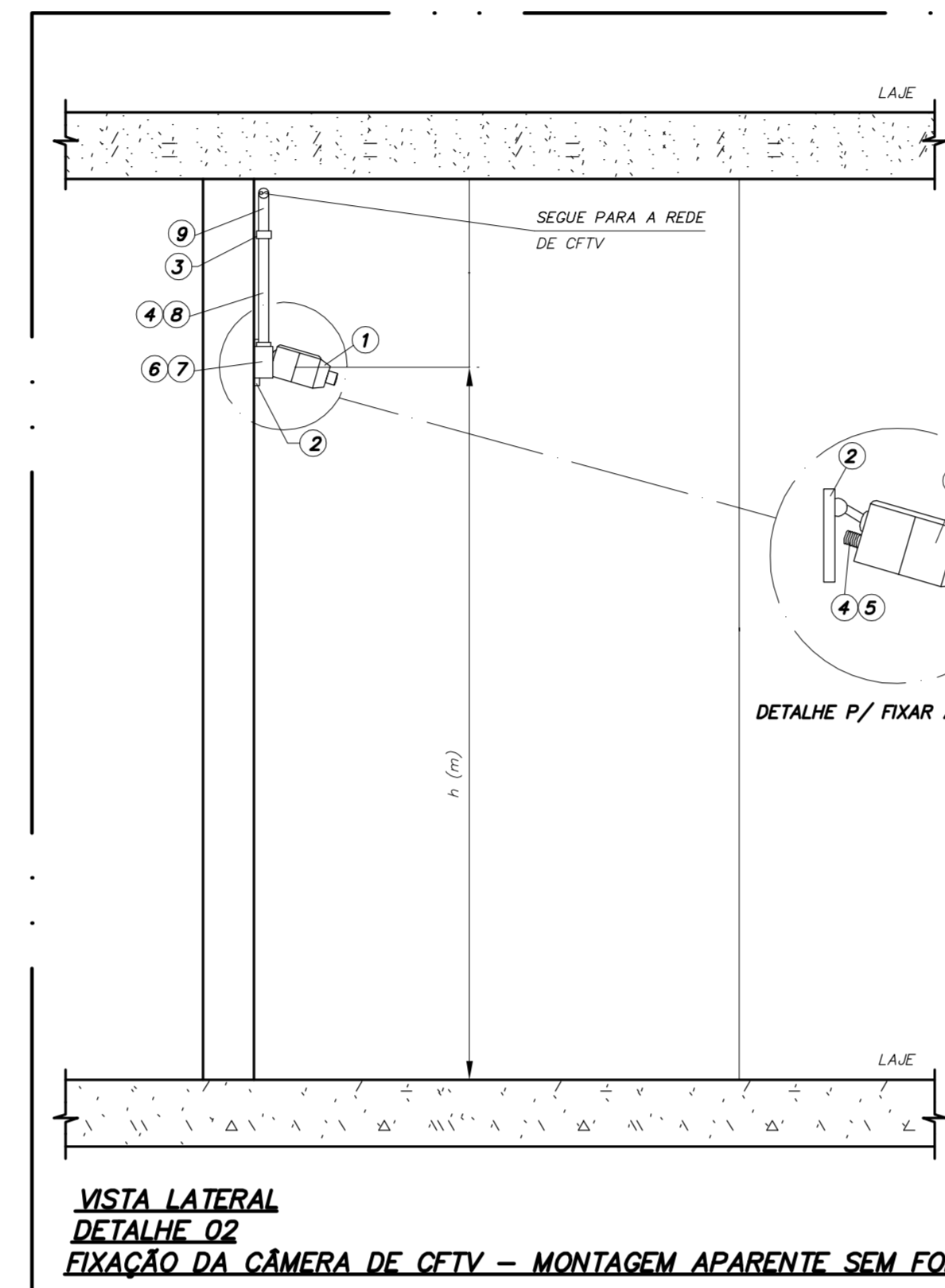
DETALHE 01
FIXAÇÃO DA CÂMERA DE CFTV - MONTAGEM EMBUTIDA COM FORRO



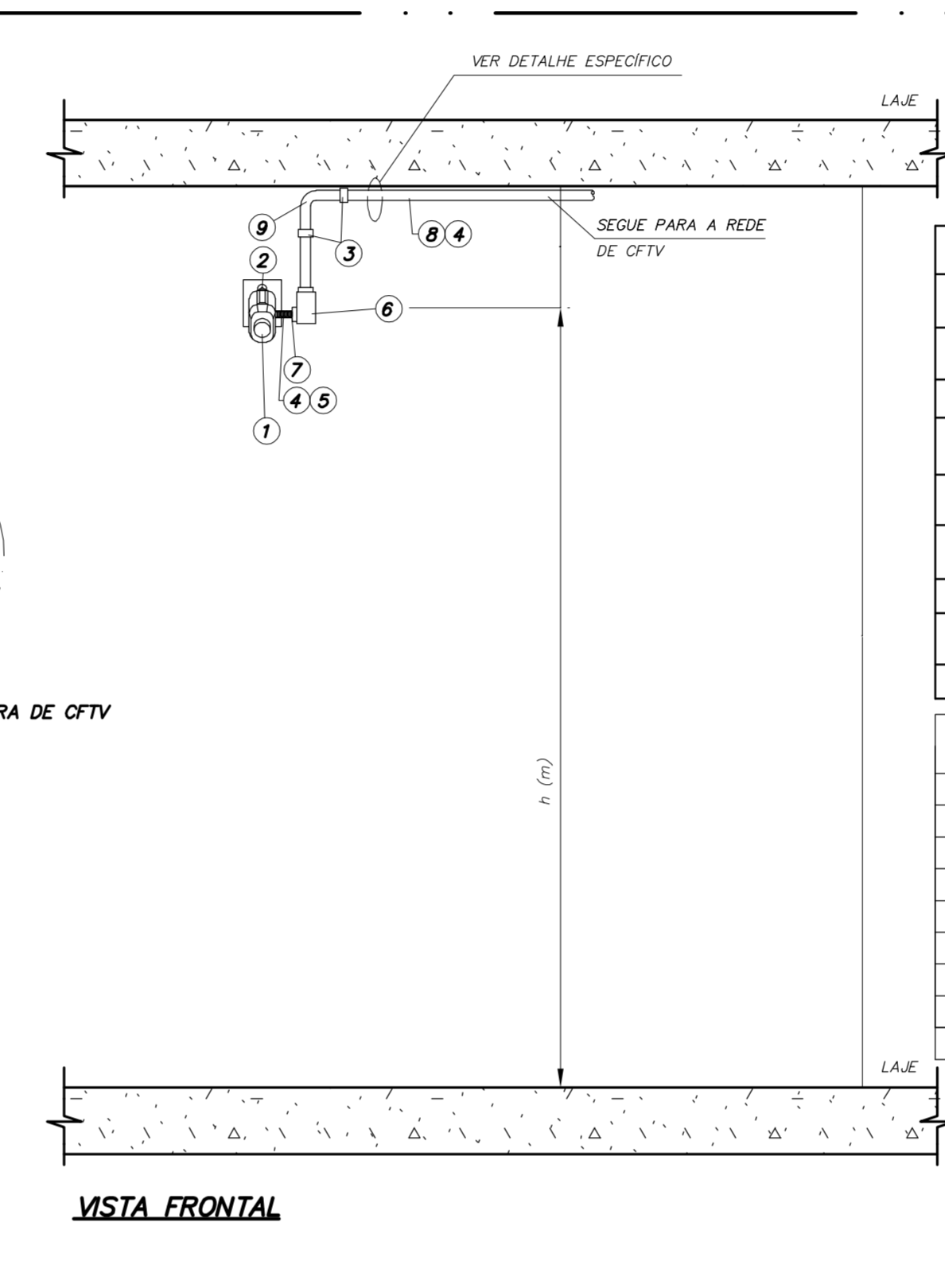
ITEM	DESCRIÇÃO	UNID.	QUANT.
1	CÂMERA DE CFTV EM "DOME" COM CARACTERÍSTICAS CONFORME ESPECIFICAÇÕES TÉCNICAS DO PROJETO	PC	1
2	CAIXA DO ADAPTADOR DE MONTAGEM	PC	1
3	CABO P/ SINAL - UTP, 4 PARES, 100 Ohms, CATEGORIA 6, CAPA CINZA	m	VARIÁVEL
4	ELETRODUTO EM AÇO-CARBONO DE #1"	m	VARIÁVEL
5	CAIXA DE PASSAGEM 10x10x8cm METÁLICA COM TAMPA APARAFUSADA	PC	1

PE DIREITO (m)	ALTURA DE MONTAGEM (h)
2,30m	2,20m
2,40m	2,20m
2,50m	2,30m
2,60m	2,40m
2,70m	2,50m
2,80m	2,60m
2,90m	2,80m
3,00m	2,80m
> 3,10m	3,00m

DETALHE 03
FIXAÇÃO DA CÂMERA DE CFTV - MONTAGEM SOBREPOSTA À LAJE

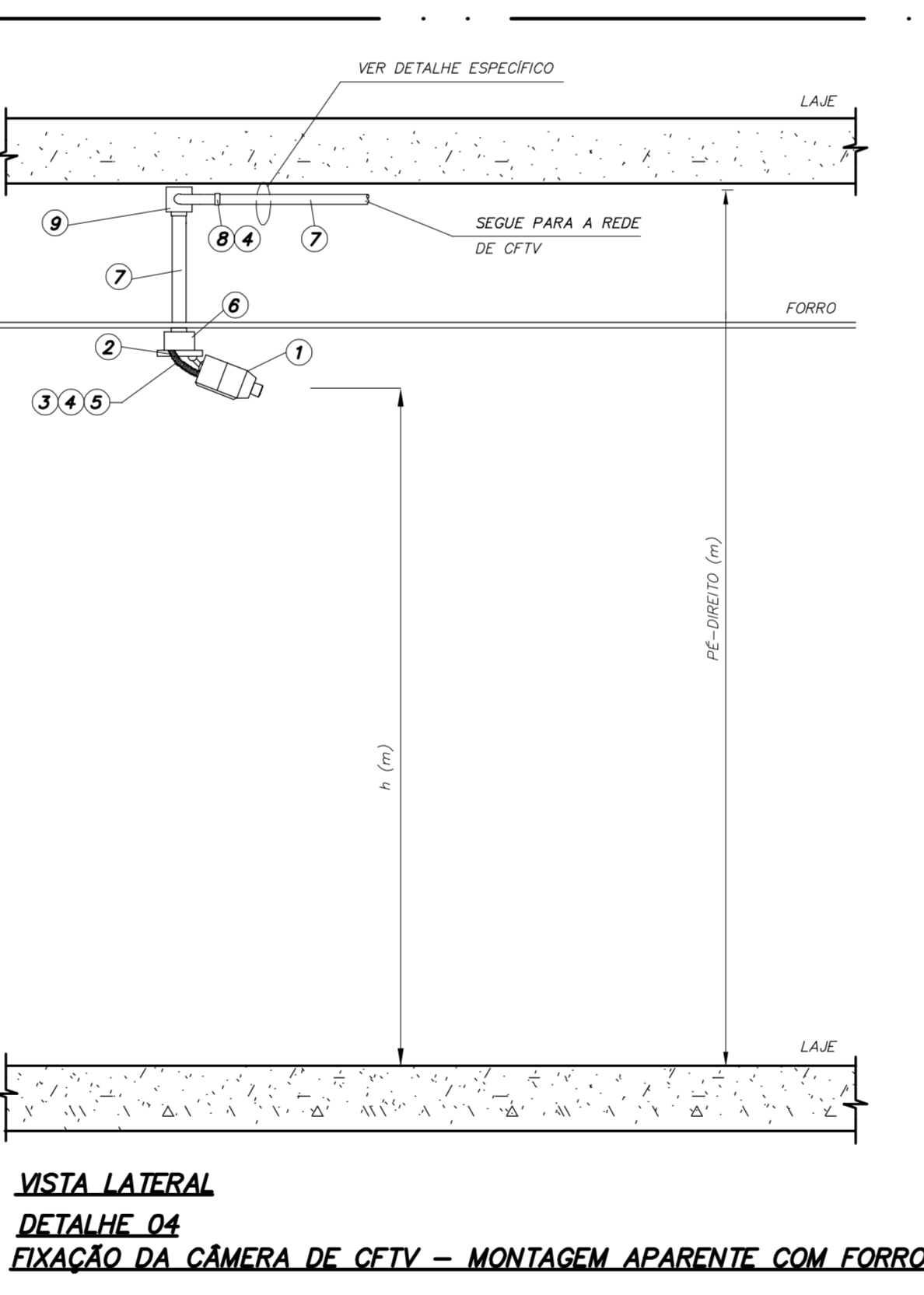


DETALHE 02
FIXAÇÃO DA CÂMERA DE CFTV - MONTAGEM APARENTE SEM FORRO

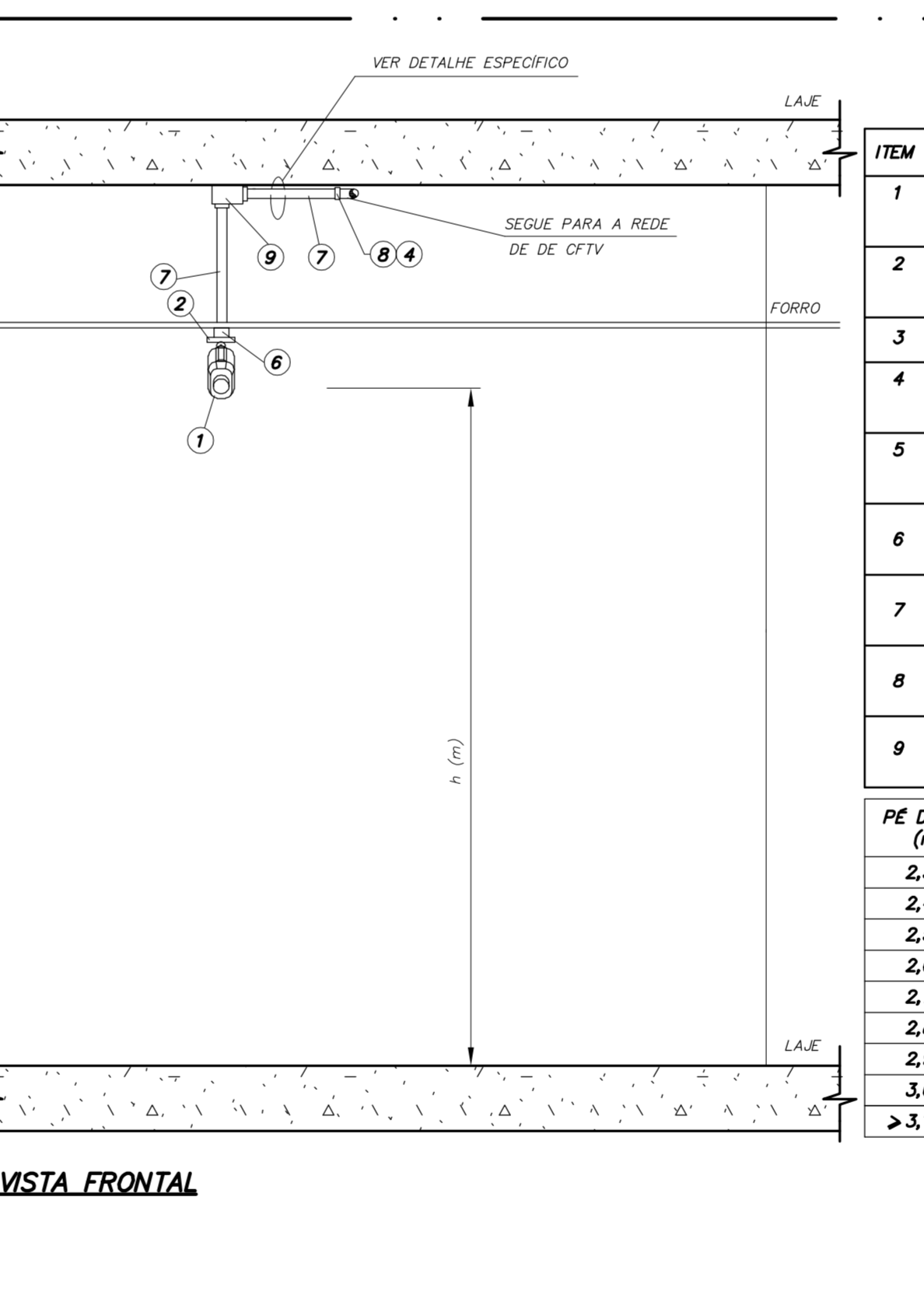


ITEM	DESCRIÇÃO	UNID.	QUANT.
1	CÂMERA DE CFTV COM CARACTERÍSTICAS CONFORME ESPECIFICAÇÕES TÉCNICAS DO PROJETO	PC	1
2	SUPORTE EM AÇO P/ FIXAÇÃO DA CÂMERA C/ MOVIMENTAÇÃO DE 360° HORIZONTAL E 90° VERTICAL	PC	1
3	LUIVA DE AÇO-CARBONO #1"	PC	2
4	CABO P/ SINAL - UTP, 4 PARES, 100 Ohms, CATEGORIA 6, CAPA CINZA	m	VARIÁVEL
5	ELETRODUTO FLEXÍVEL METÁLICO DE #1" SEM CAPA DE PVC	m	0,20
6	CAIXA TIPO GONIOLETE "L" #1" COM ACESSO FRONTAL AO ESPELHO	PC	1
7	BOX #1"	PC	1
8	ELETRODUTO EM AÇO-CARBONO #1" FIXADO NA LAJE OU PARDE	m	VARIÁVEL
9	CURVA DE 90° EM AÇO-CARBONO APARENTE #1"	PC	1

PE DIREITO (m)	ALTURA DE MONTAGEM (h)
2,30m	2,20m
2,40m	2,20m
2,50m	2,30m
2,60m	2,40m
2,70m	2,50m
2,80m	2,60m
2,90m	2,80m
3,00m	2,80m
> 3,10m	3,00m



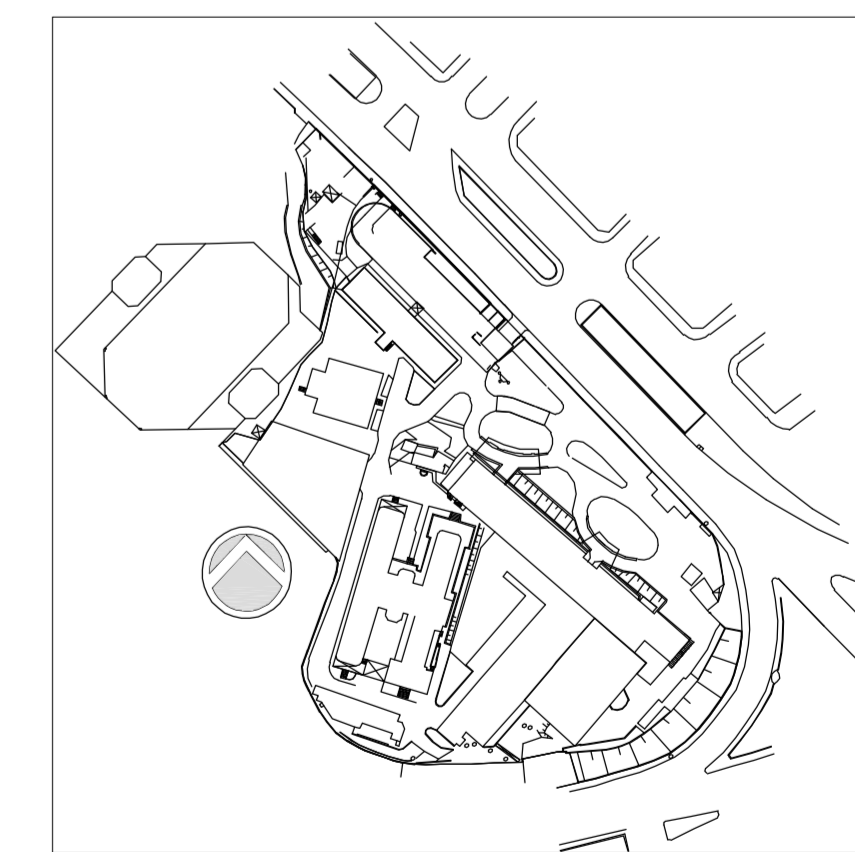
DETALHE 04
FIXAÇÃO DA CÂMERA DE CFTV - MONTAGEM APARENTE COM FORRO



ITEM	DESCRIÇÃO	UNID.	QUANT.
1	CÂMERA DE CFTV COM CARACTERÍSTICAS CONFORME ESPECIFICAÇÕES TÉCNICAS DO PROJETO	PC	1
2	SUPORTE EM AÇO P/ FIXAÇÃO DA CÂMERA C/ MOVIMENTAÇÃO DE 360° HORIZONTAL E 90° VERTICAL	PC	1
3	BOX #1"	m	VARIÁVEL
4	CABO P/ SINAL - UTP, 4 PARES, 100 Ohms, CATEGORIA 6, CAPA CINZA	m	VARIÁVEL
5	ELETRODUTO FLEXÍVEL METÁLICO DE #1" SEM CAPA DE PVC	m	0,20
6	CAIXA DO ADAPTADOR DE MONTAGEM	PC	1
7	ELETRODUTO DE AÇO-CARBONO #1"	BARRA	VARIÁVEL
8	LUIVA DE AÇO-CARBONO #1"	PC	2
9	CAIXA DE PASSAGEM 10x10x8cm METÁLICA COM TAMPA APARAFUSADA	PC	1

PE DIREITO (m)	ALTURA DE MONTAGEM (h)
2,30m	2,20m
2,40m	2,20m
2,50m	2,30m
2,60m	2,40m
2,70m	2,50m
2,80m	2,60m
2,90m	2,80m
3,00m	2,80m
> 3,10m	3,00m

PLANTA CHAVE



REV.	DESCRIÇÃO	RESPONSÁVEL	DATA
00	EMISSÃO INICIAL	SILVA	19/09/2014



SECRETARIA DE ESTADO DA SAÚDE - SUS / SP

INSTITUTO DE INFECTOLOGIA EMILIO RIBAS

AV. DR. ARNALDO, 165 - SÃO PAULO - SP

TELECOMUNICAÇÕES

DETALHES DE INSTALAÇÕES DE CFTV

PROJETO EXECUTIVO

402

19/09/2014

Arq. ADHEMAR DIZIOLI FERNANDES Arq. MARIA CRISTINA GOMES JOTTEN