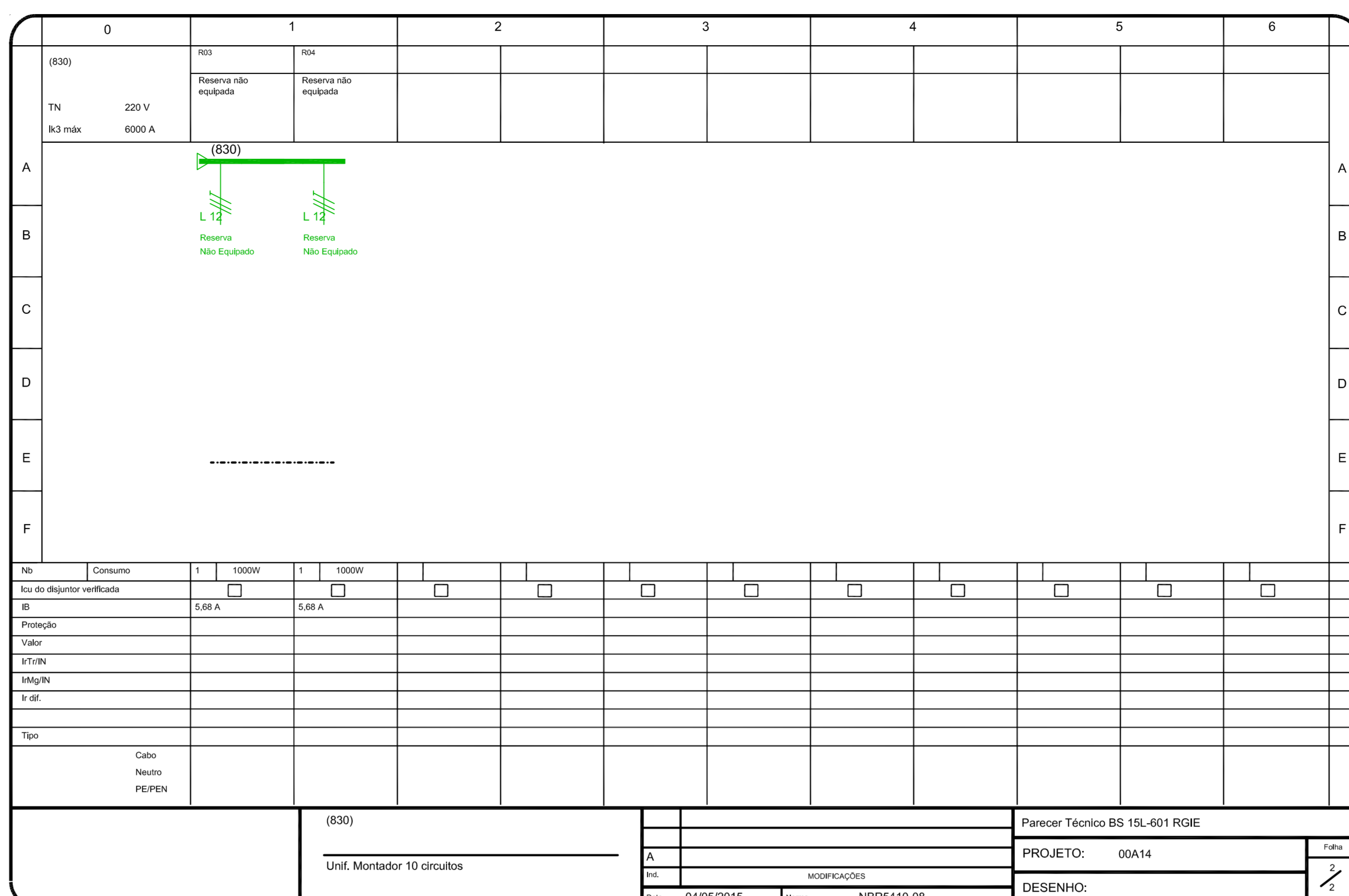
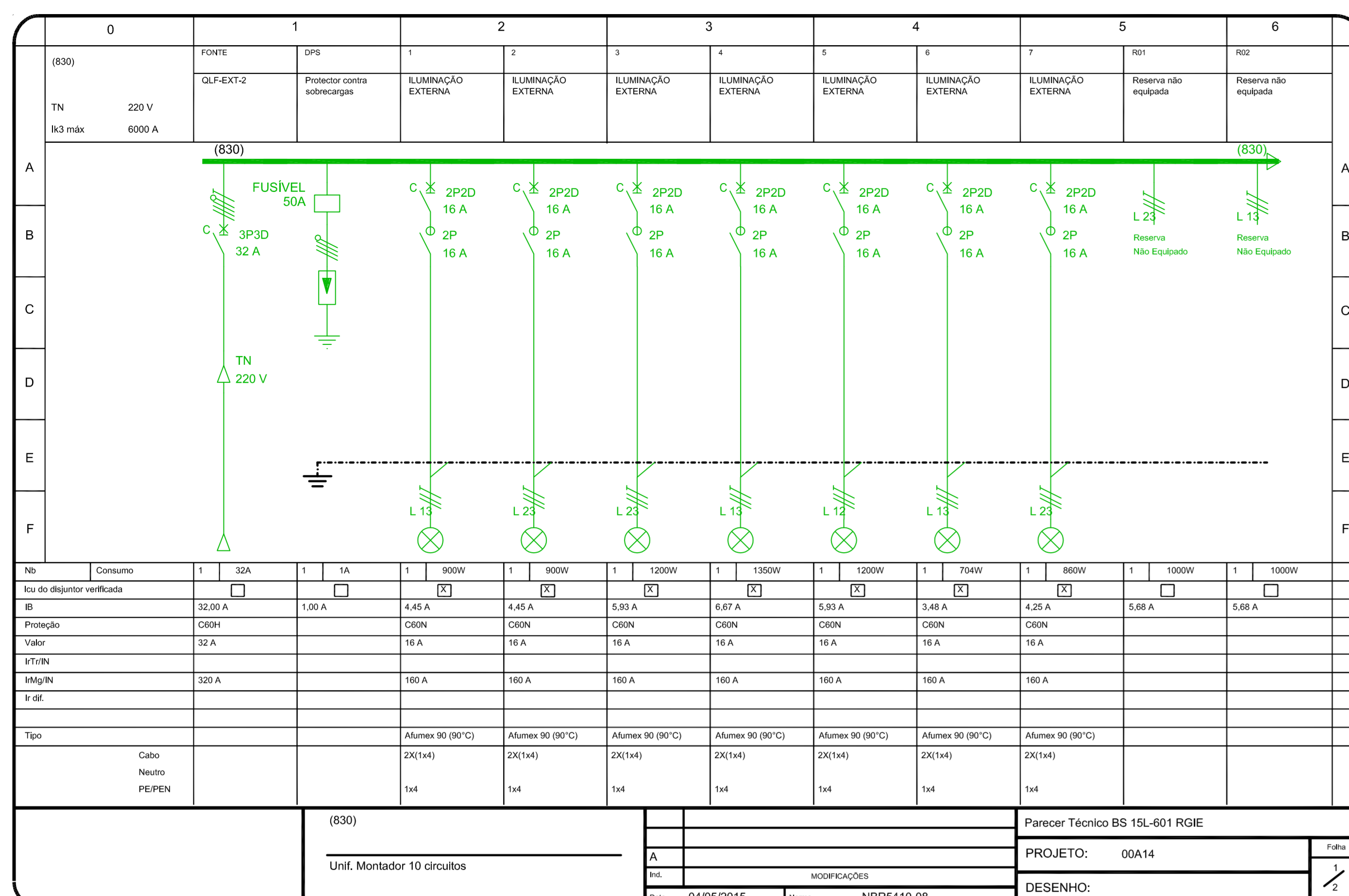


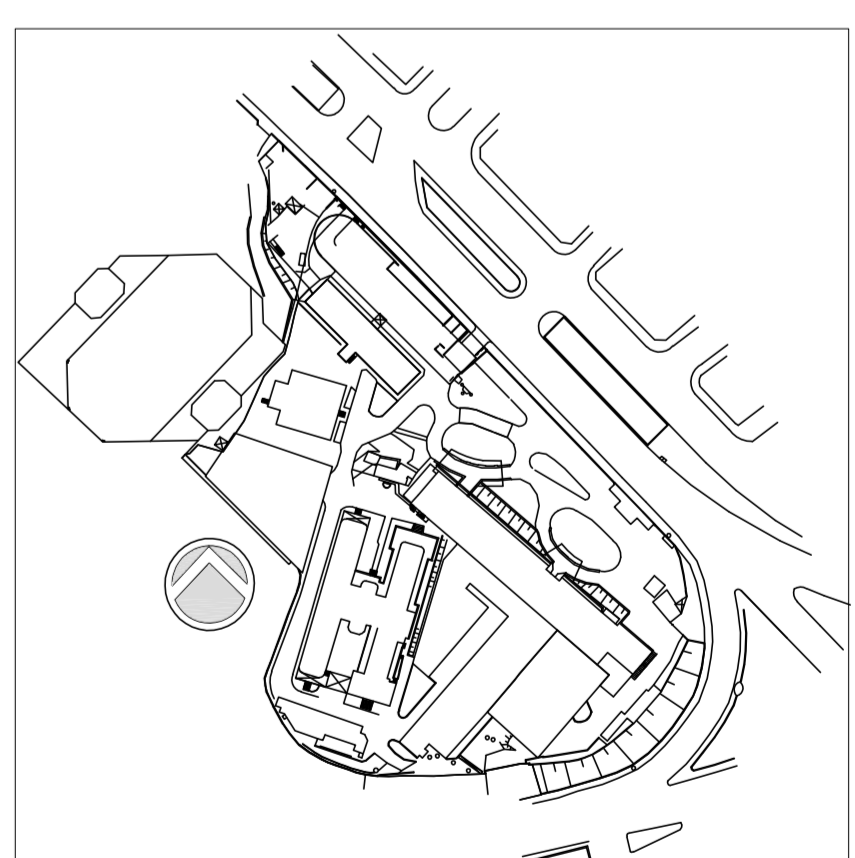
NOTAS DE TRIFILARES:

- 01 - OS QUADROS ELÉTRICOS DEVEM OBEDECER AS ESPECIFICAÇÕES CONTIDAS NO MEMORIAL DESCRITIVO DO PROJETO.
- 02 - OS QUADROS DEVERÃO SER FORNECIDOS COM UMA VIA DO DIAGRAMA TRIFILAR COLOCADA EM PORTA DESENHO, INSTALADO INTERNAMENTE AO QUADRO, EXTERNAMENTE PLAQUETA IDENTIFICADORA COM NOME, NÚMERO E POTÊNCIA TOTAL DO MESMO.
- 03 - NOS QUADROS INSTALADOS FORA DAS ÁREAS RESTRITAS (CASAS DE MÁQUINAS, SALA DE PANINIS, SHAFTS, ETC.), OS ELEMENTOS DESTINADOS À MANDOBRAS E COMANDO (BOTÕES, INTERRUPTORES, CHAVES SECC. OU DE COMANDO, ETC.) DEVERÃO SER INTERNOS AO MESMO, PODENDO ESTAR VISÍVEIS EM SUAS PORTAS APENAS ELEMENTOS DE SINALIZAÇÃO.
- 04 - TODOS OS CIRCUITOS INDICADOS COM "DR", DEVERÃO POSSUIR INTERRUPTOR DIFERENCIAL COM I_{res}=30mA E COM CORRENTE NOMINAL IGUAL OU SUPERIOR AO DO DISJUNTOR DO CIRCUITO.
- 05 - TODOS OS QUADROS DEVEM POSSUIR GRAU DE PROTEÇÃO MÍNIMO IP=42 E SERÃO DE SOBREPOR SALVO QUANDO INDICADO.
- 06 - PREVER BOTOEIRAS DE COMANDO MONTADAS INTERNAS AO QUADRO E LÂMPADAS DE SINALIZAÇÃO NA PORTA EXTERNA.
- 07 - PREVER REJÁAS DE BORNES PARA COMANDO.
- 08 - TODOS OS PANINIS / QUADROS ELÉTRICOS, DEVERÃO SER CONSTRUÍDOS COM AS DIMENSÕES QUE PERMITAM AS CONDIÇÕES DOS CABOS AOS DISJUNTORES, CONFORME BITOLAS INDICADAS NOS DIAGRAMAS UNIFILARES E LISTA DE CABOS.
- 09 - DESCONSIDERAR A INDICAÇÃO DE PVC PARA OS CABOS DOS CIRCUITOS E UTILIZAR CABOS CONFORME NBR-12248 COM AS BITOLAS INDICADAS NOS DIAGRAMAS TRIFILARES.



Usar as espessuras indicadas e o cor preto.	Espessuras (mm)
1	0,2
2	0,2
3	0,2
4	0,2
5	0,2
6	0,2
7	0,2
8	0,2
9	0,2
10	0,2
11	0,2
12	0,2
13	0,2
14	0,2
15	0,2
16	0,2
17	0,2
18	0,2
19	0,2
20	0,2
21	0,2
22	0,2
23	0,2
24	0,2
25	0,2
26	0,2
27	0,2
28	0,2
29	0,2
30	0,2
31	0,2
32	0,2
33	0,2
34	0,2
35	0,2
36	0,2
37	0,2
38	0,2
39	0,2
40	0,2
41	0,2
42	0,2
43	0,2
44	0,2
45	0,2
46	0,2
47	0,2
48	0,2
49	0,2
50	0,2
51	0,2
52	0,2
53	0,2
54	0,2
55	0,2
56	0,2
57	0,2
58	0,2
59	0,2
60	0,2
61	0,2
62	0,2
63	0,2
64	0,2
65	0,2
66	0,2
67	0,2
68	0,2
69	0,2
70	0,2
71	0,2
72	0,2
73	0,2
74	0,2
75	0,2
76	0,2
77	0,2
78	0,2
79	0,2
80	0,2
81	0,2
82	0,2
83	0,2
84	0,2
85	0,2
86	0,2
87	0,2
88	0,2
89	0,2
90	0,2
91	0,2
92	0,2
93	0,2
94	0,2
95	0,2
96	0,2
97	0,2
98	0,2
99	0,2
100	0,2

PLANTA CHAVE



1	ATENDIMENTO COMENTÁRIOS CONSORCIOFISCALIZADORAQUITEUTURA	JOSE	27/01/2015
0	EMISSION INICIAL	JOSE	24/02/2015
REV.	DESCRIÇÃO	RESPONSÁVEL	DATA

ENGEFORM construbase **valdeci ferreira** BN&L
 CONSORCIO - ER SAUDE LA SINGULARE ASSOCIADOS

SECRETARIA DE ESTADO DA SAÚDE - SUS / SP
 INSTITUTO DE INFECTOLOGIA EMILIO RIBAS
GRUPO TÉCNICO DE EDIFICAÇÕES
 AV. DR. ARNALDO, 165 - SÃO PAULO - SP
 DIAGRAMAS TRIFILARES - 830
 DIAGRAMAS
 PROJETO EXECUTIVO
 GERAL
 958
 20/01/2015
 Av. Dr. Edson de Carvalho Aguiar, s/n. Jd. Monte Castelo, São Paulo - SP, 05403-000
 Tel: (11) 5068 8420 Fax: (11) 5068 8482
 www.gte.com.br
 Arq. ADHEMAR DIZIOLI FERNANDES Arq. MARIA CRISTINA GOMES JOTTEN