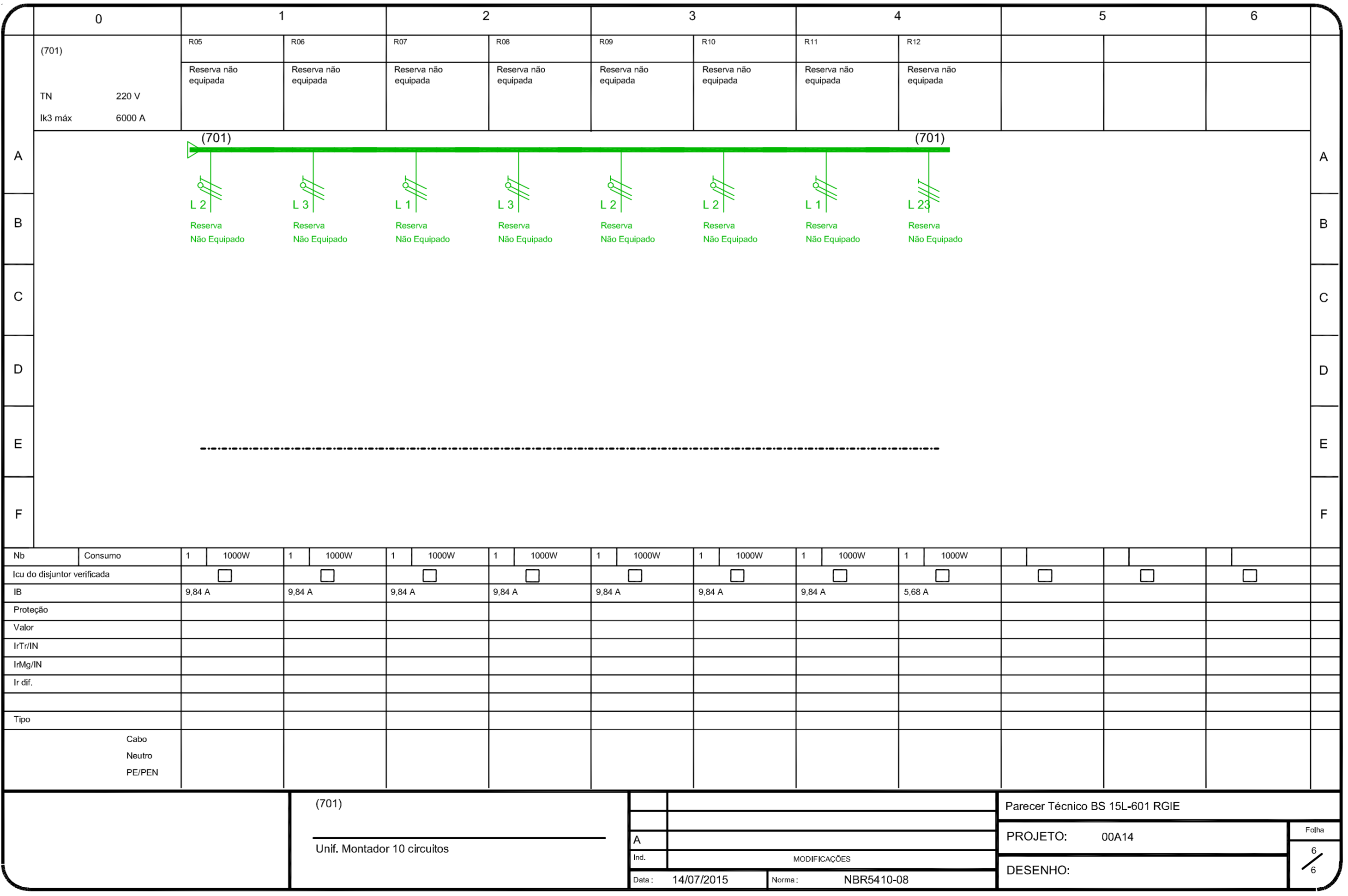
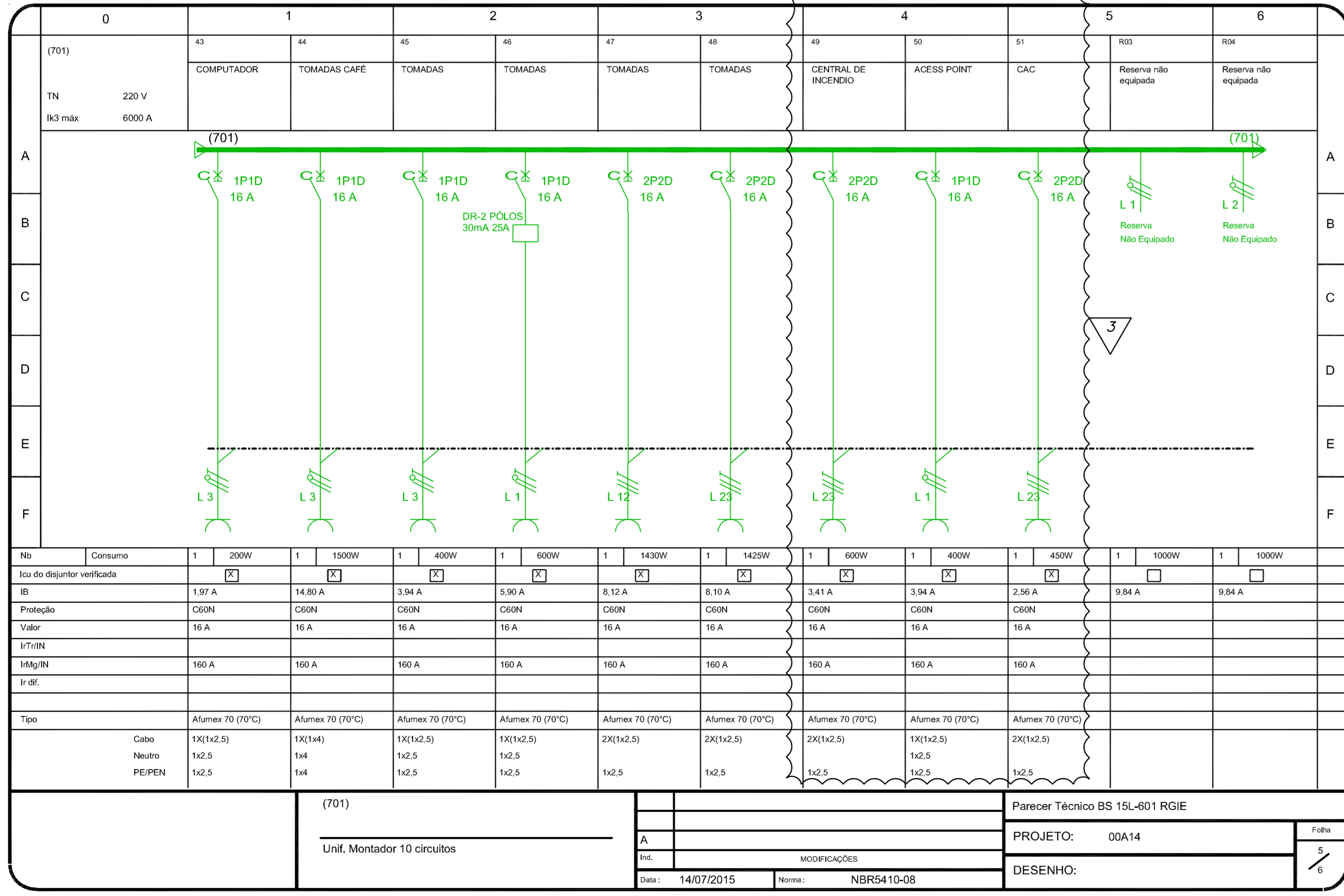
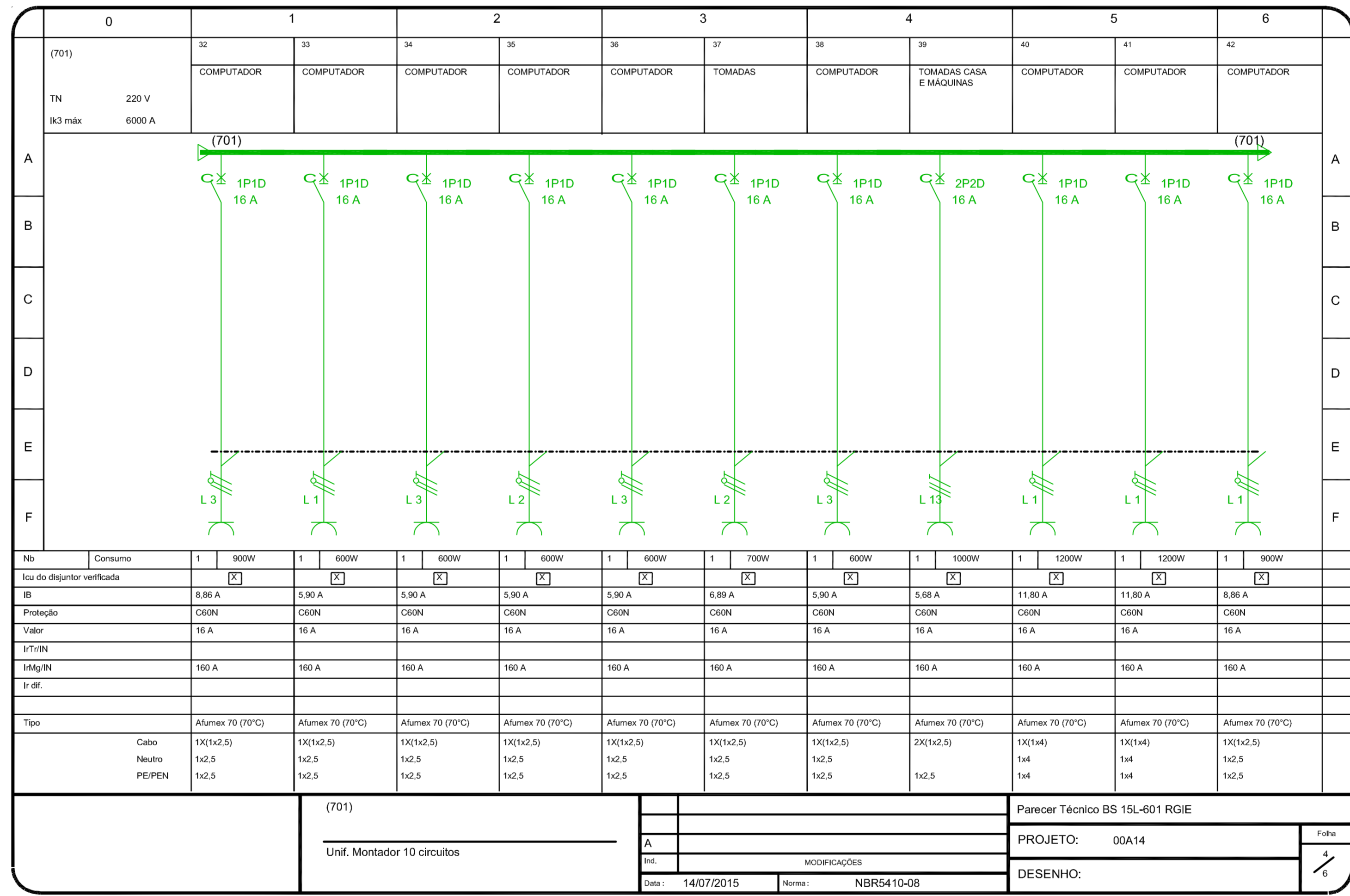
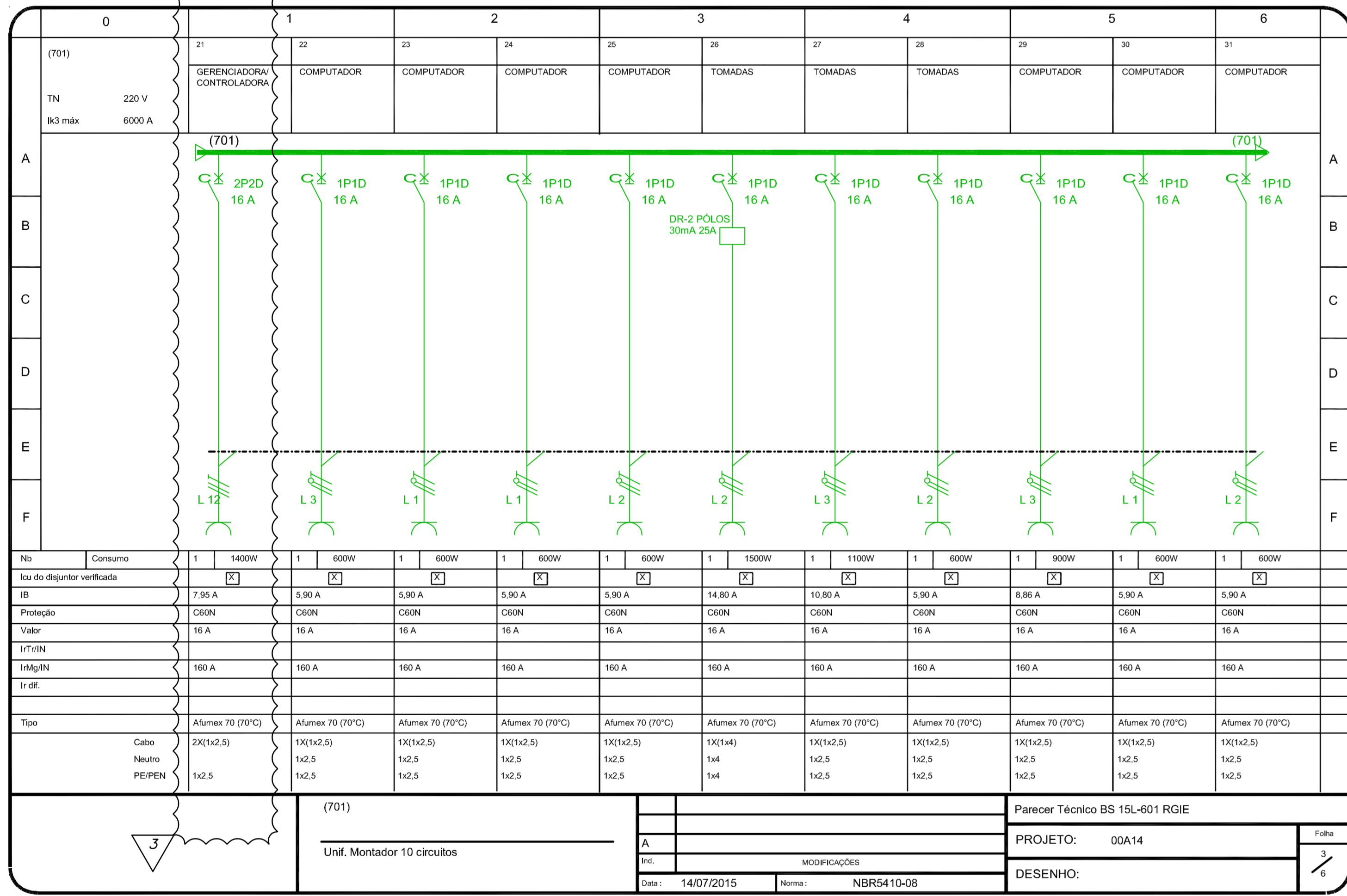
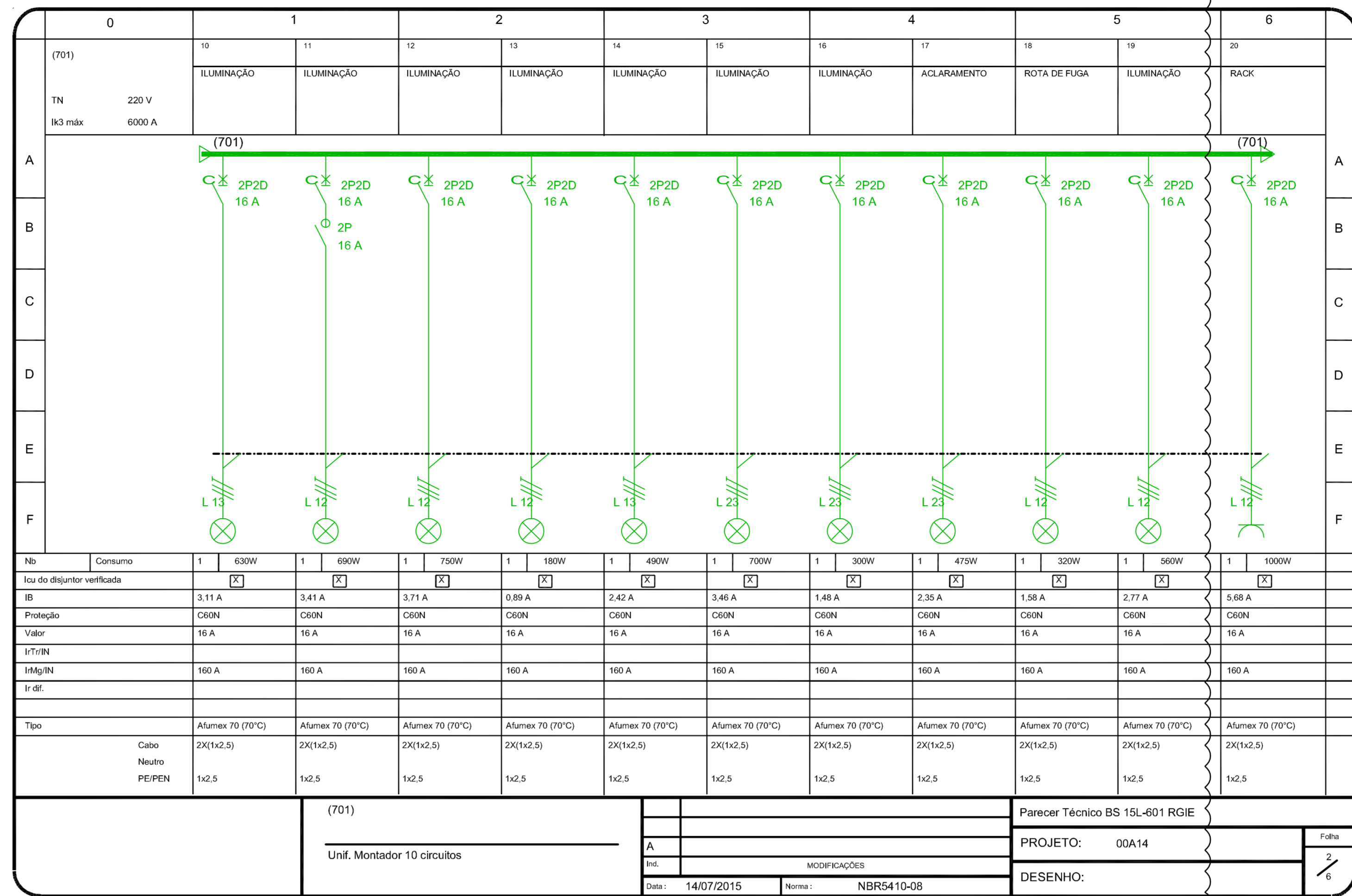
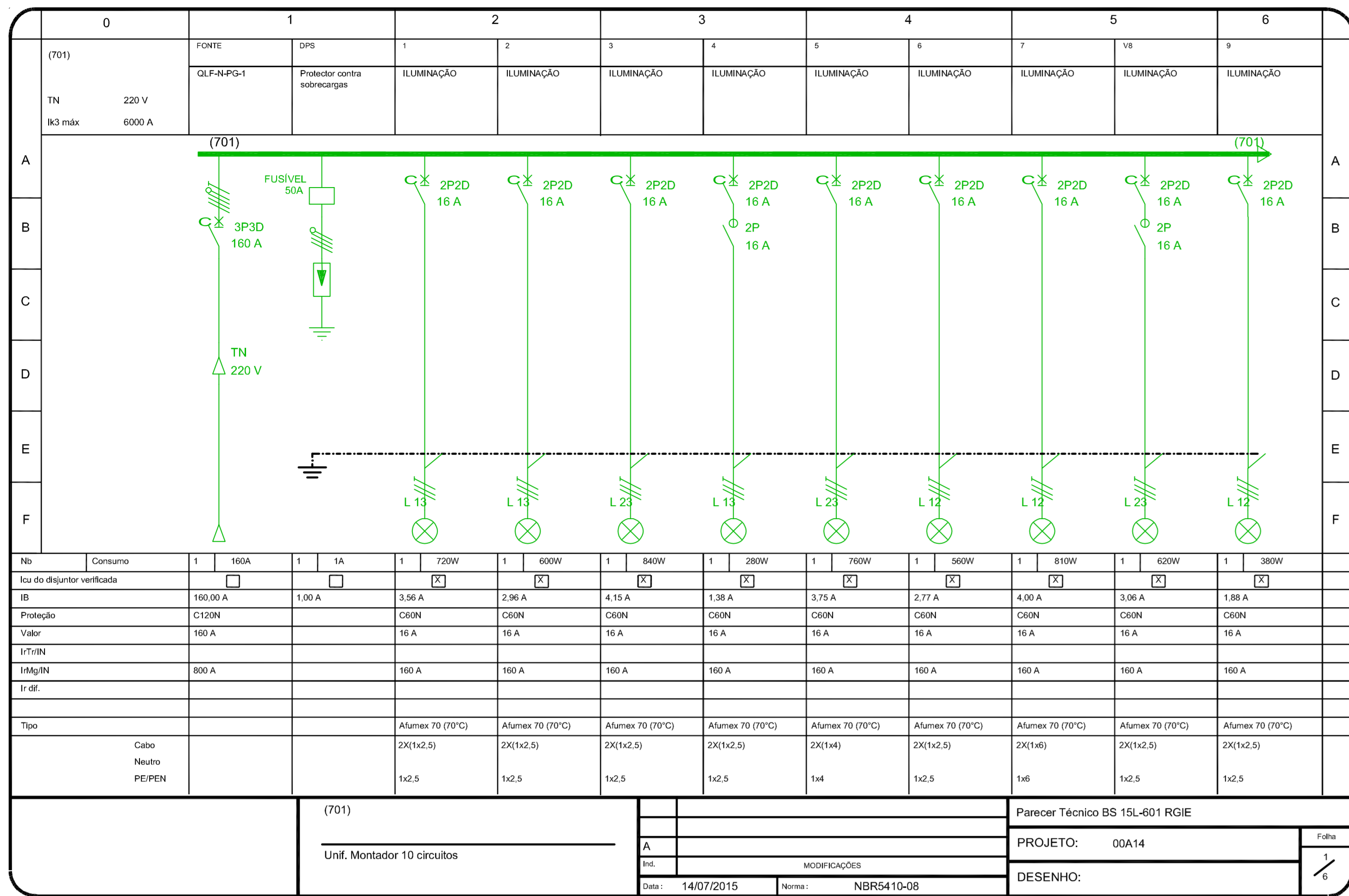
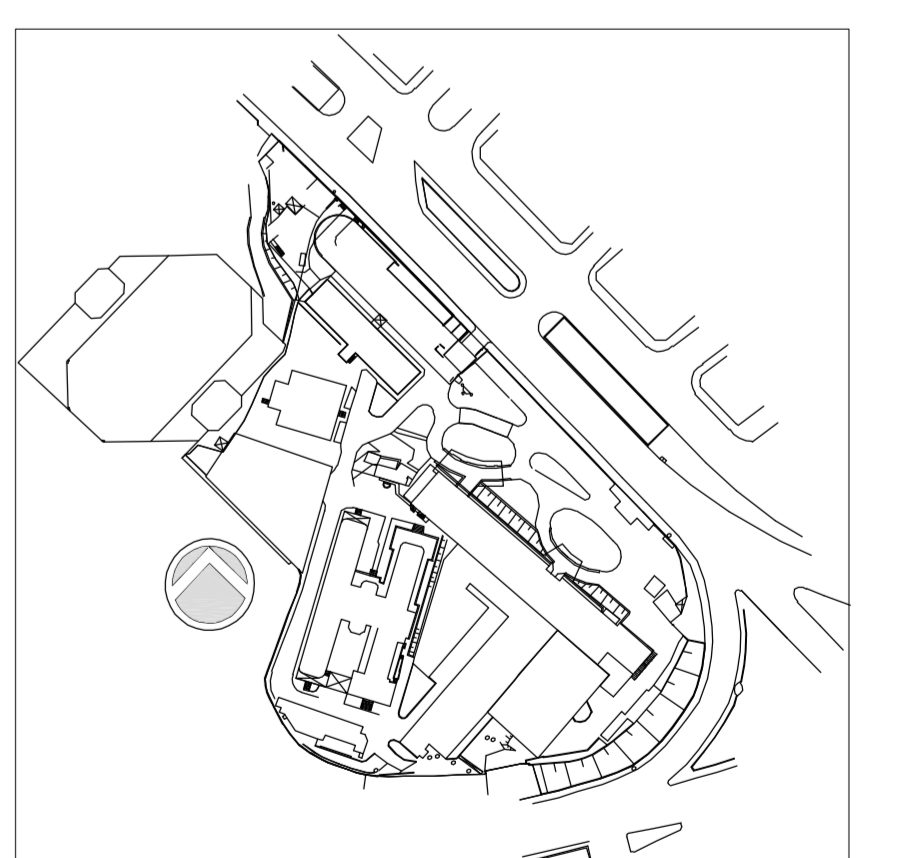


- NOTAS DE TRIFILARES:**
- 01 - OS QUADROS ELÉTRICOS DEVEM OBEDECER AS ESPECIFICAÇÕES CONTIDAS NO MEMORIAL DESCRITIVO DO PROJETO.
 - 02 - OS QUADROS DEVEM SER FORNECIDOS COM UMA VIA DO DIAGRAMA TRIFILAR COLOCADA EM PORTA DESLIZANTE, INSTALADO INTERNAMENTE AO QUADRO, EXTERNAMENTE PLAQUETA IDENTIFICADORA COM NOME, NÚMERO E POTÊNCIA TOTAL DO MESMO.
 - 03 - NOS QUADROS INSTALADOS FORA DAS ÁREAS RESTRITAS (CASAS DE MÁQUINAS, SALA DE PAINÉIS, SHARPS, ETC.), OS ELEMENTOS DESTINADOS À MANOBRA E COMANDO (BOTÕES, INTERRUPTORES, CHAVES SECC. OU DE COMANDO, ETC.) DEVEM SER INTERIORS AOS MESMOS, PODENDO ESTAR VISÍVEIS EM SUAS PORTAS APENAS ELEMENTOS DE SINALIZAÇÃO.
 - 04 - TODOS OS CIRCUITOS INDICADOS COM "DR", DEVEM POSSUIR INTERRUPTOR DIFERENCIAL COM I_{nomin} = 30mA E COM CORRENTE NOMINAL IGUAL OU SUPERIOR AO DO DISJUNTOR DO CIRCUITO.
 - 05 - TODOS OS QUADROS DEVEM POSSUIR GRAU DE PROTEÇÃO MÍNIMO IP-42 E SERÃO DE SOBREPOR SALVO QUANDO INDICADO.
 - 06 - PREVER BOTÕES DE COMANDO MONTADAS INTERNAS AO QUADRO E LÂMPADAS DE SINALIZAÇÃO NA PORTA EXTERNA.
 - 07 - PREVER REGRAS DE BORNES PARA COMANDO.
 - 08 - TODOS OS PAINÉIS / QUADROS ELÉTRICOS, DEVEM SER CONSTRUÍDOS COM AS DIMENSÕES QUE PERMITAM AS CONEXÕES DOS CABOS AOS DISJUNTORES, CONFORME BÓTLAS INDICADAS NOS DIAGRAMAS UNIFILARES E LISTA DE CABOS.



PLANTA CHAVE



REVISÃO	DESCRIÇÃO	RESPONSÁVEL	DATA
3	REVISÃO ONDE INDICADO	JOSÉ	13/07/2015
2	ATENDIMENTO COMENTÁRIOS CONSORCIO/FISCALIZAÇÃO/ARQUITETURA	JOSÉ	27/04/2015
1	REVISÃO GERAL	JOSÉ	20/02/2015
0	EMISSÃO INICIAL	JOSÉ	20/10/2014

ENGEFORM construbase **valdeci ferreira** BN&L

SECRETARIA DE ESTADO DA SAÚDE - SUS / SP

GRUPO TÉCNICO DE EDIFICAÇÕES

INSTITUTO DE INFECTOLOGIA EMILIO RIBAS

AV. DR. ARNALDO, 165 - SÃO PAULO - SP

DIAGRAMAS TRIFILARES - 701

PROJETO EXECUTIVO

887

20/10/2014