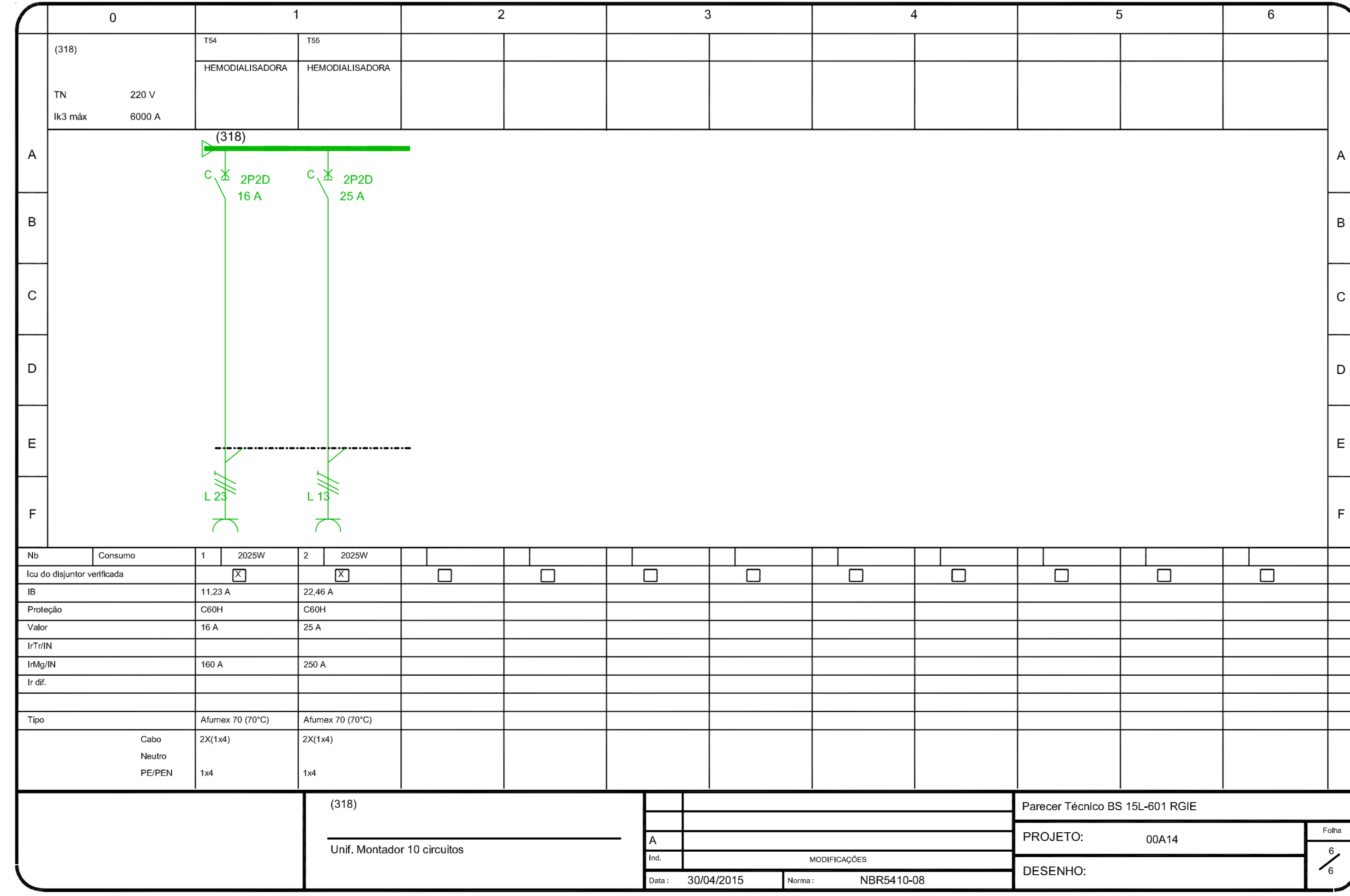
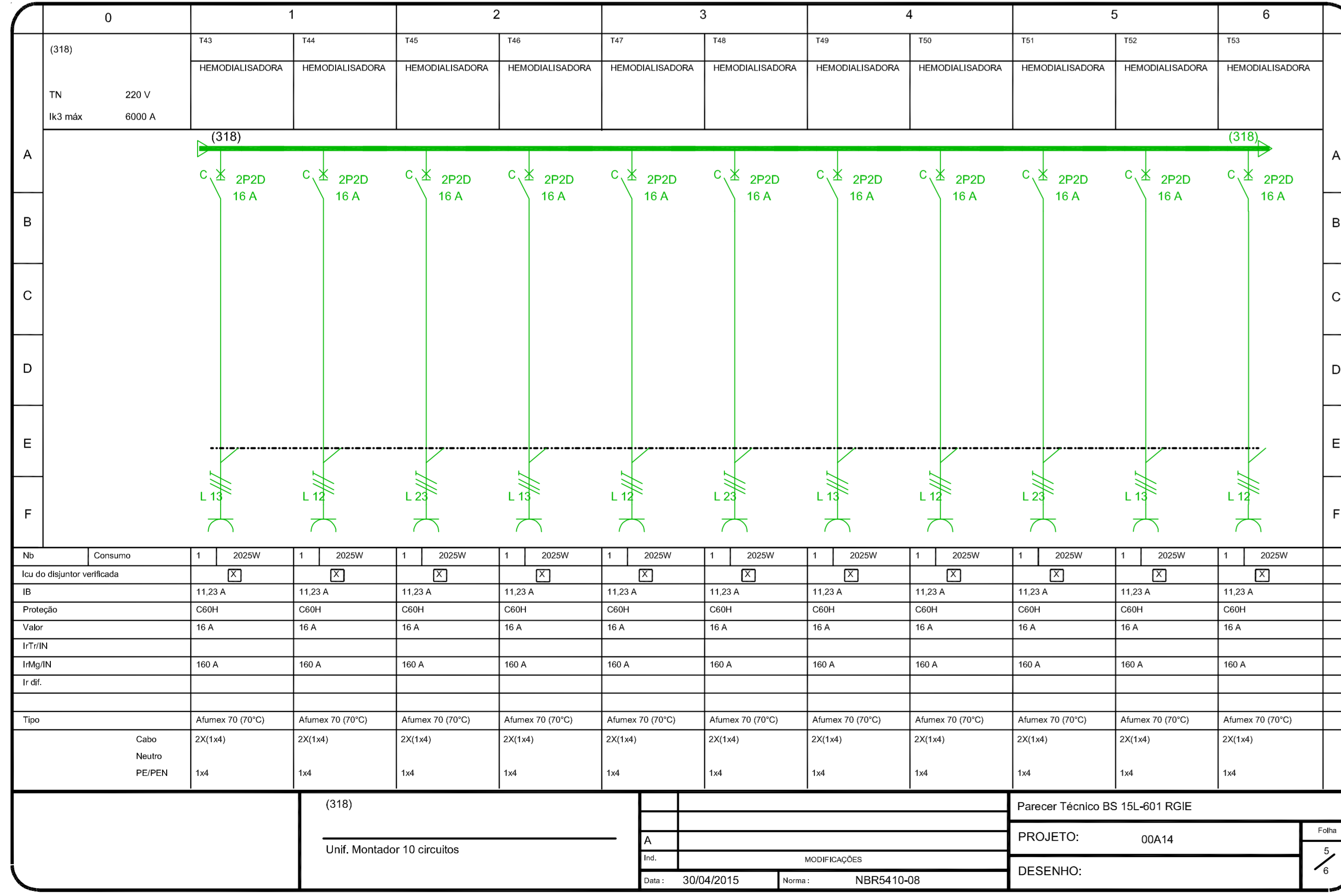
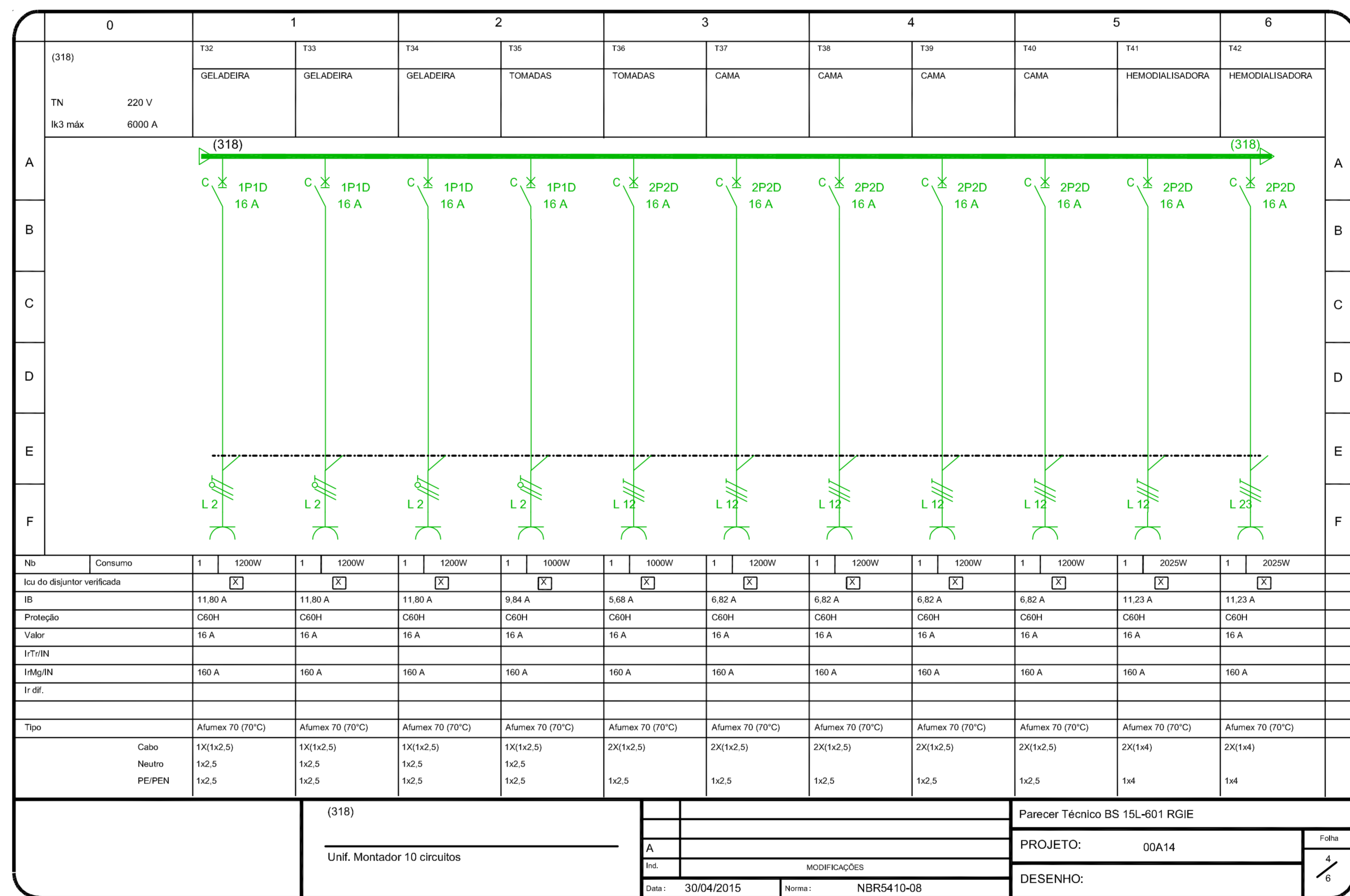
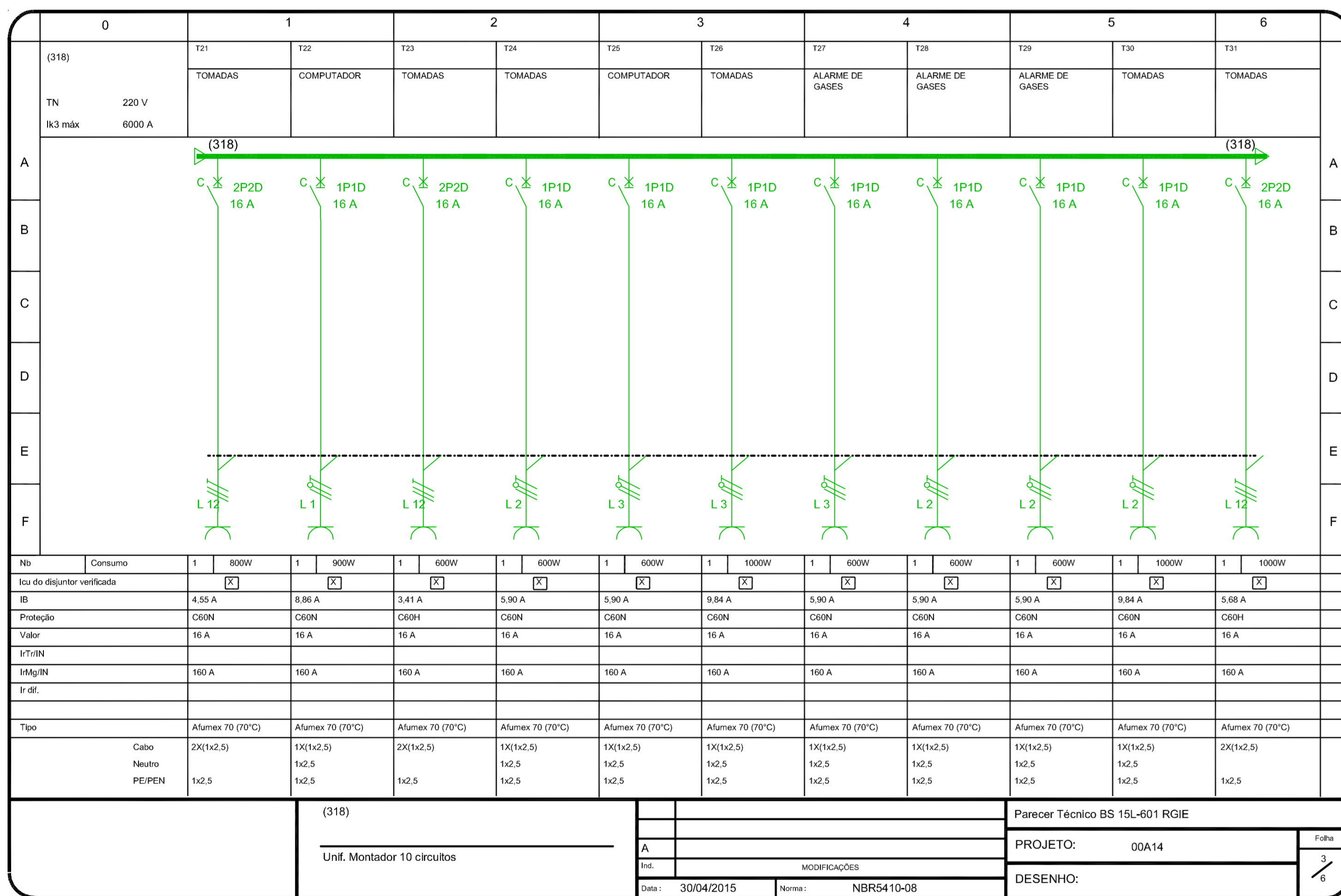
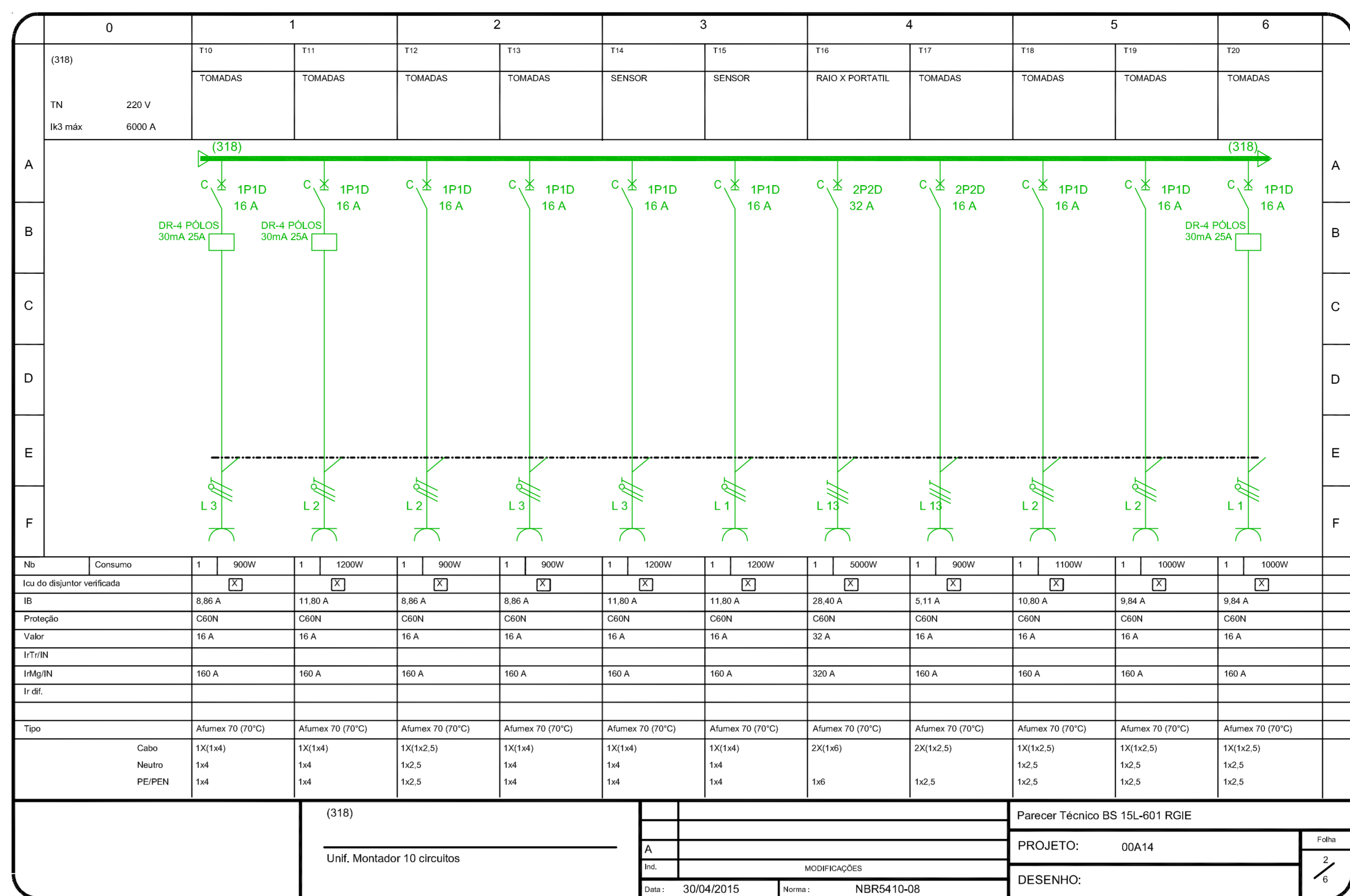
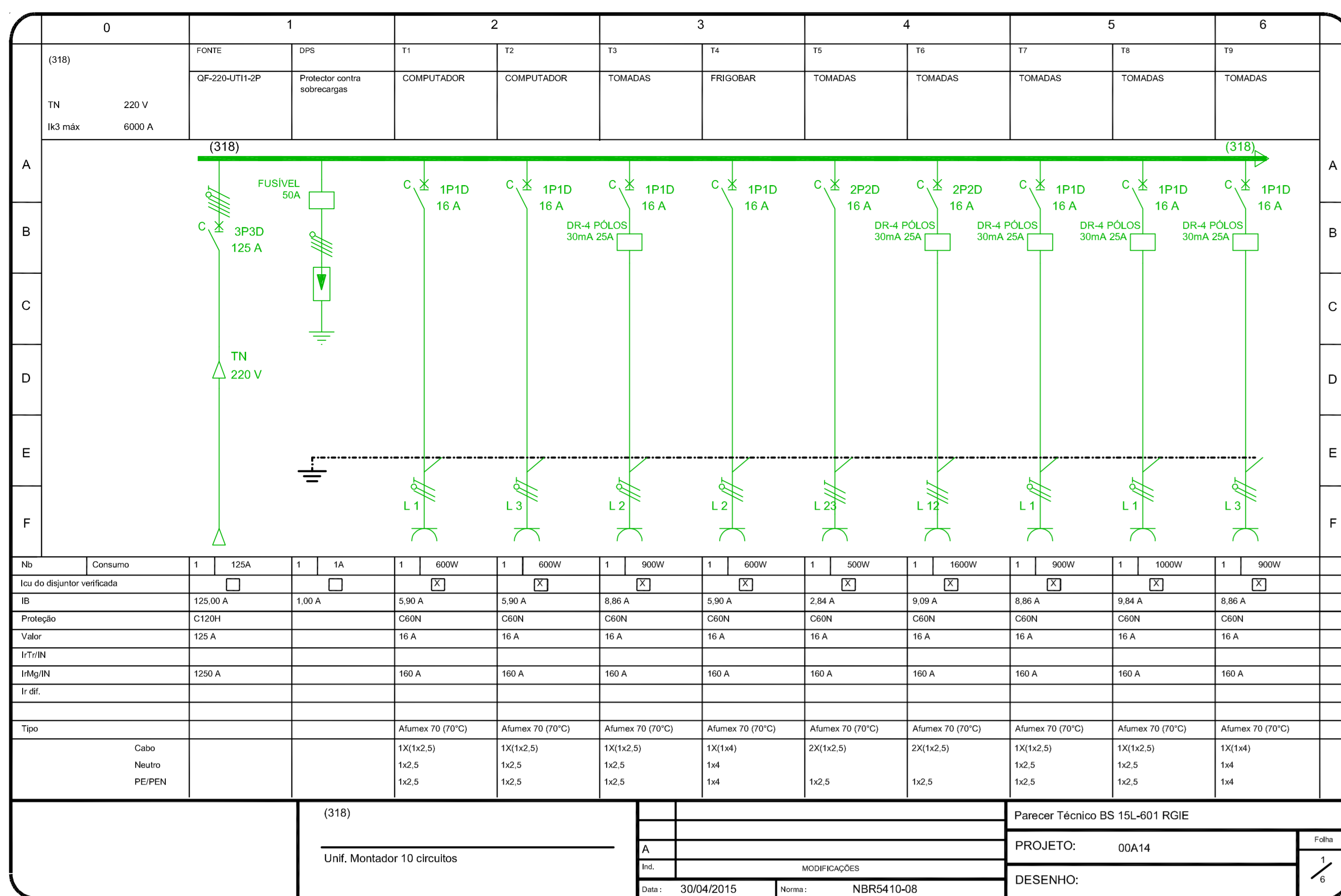
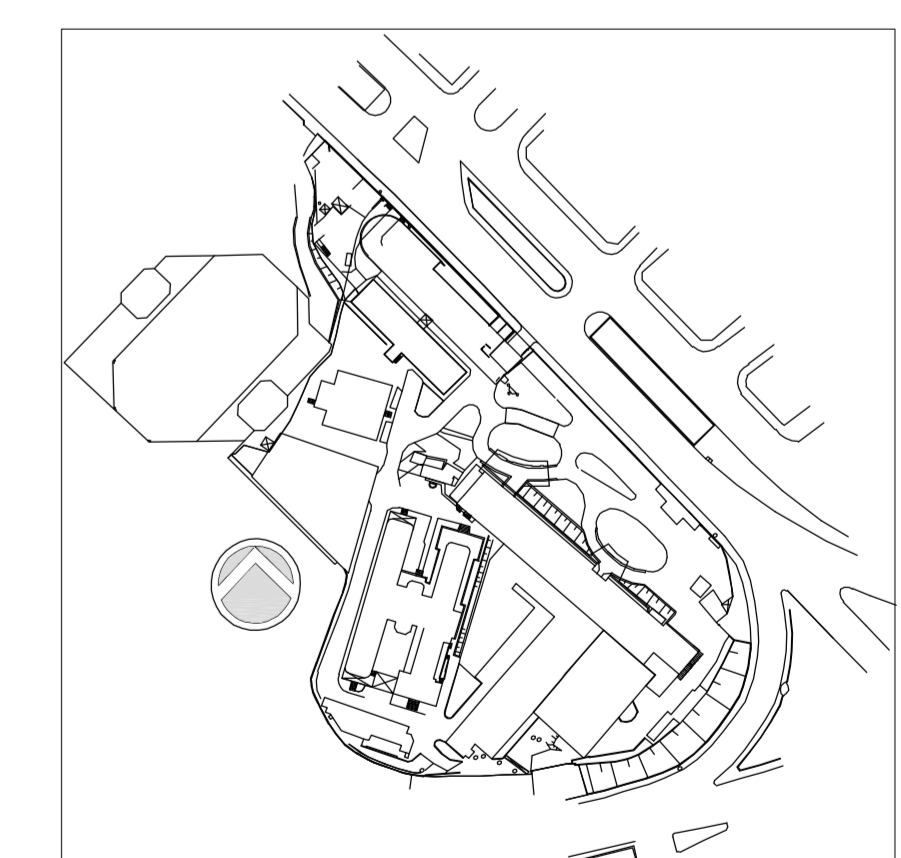


NOTAS DE TRIFILARES:

- 01 - OS QUADROS ELÉTRICOS DEVEM OBEDECER AS ESPECIFICAÇÕES CONTIDAS NO MEMORIAL DESCRITIVO DO PROJETO.
- 02 - OS QUADROS DEVEM SER FORNECIDOS COM UMA VIA DO DIAGRAMA TRIFILAR COLOCADA EM PORTA DESENHA, INSTALADO INTERNAMENTE AO QUADRO, EXTERNAMENTE PLAQUETA IDENTIFICADORA COM NOME, NÚMERO E POTÊNCIA TOTAL DO MESMO.
- 03 - NOS QUADROS INSTALADOS FORA DAS ÁREAS RESTRITAS (CASAS DE MÁQUINAS, SALA DE PAINÉIS, SHAFTS, ETC.), OS ELEMENTOS DESTINADOS A MÃO-DE-OBRA E COMANDO (BOTOEIRAS, INTERRUPTORES, CHAVES SECC. OU DE COMANDO, ETC.) DEVEM SER INTERNOS AOS MESMOS, PODENDO ESTAR VISÍVEIS EM SUAS PORTAS APENAS ELEMENTOS DE SINALIZAÇÃO.
- 04 - TODOS OS CIRCUITOS INDICADOS COM "DR", DEVERÃO POSSUIR INTERRUPTOR DIFERENCIAL COM $I_{n} = 30mA$ E COM CORRENTE NOMINAL IGUAL OU SUPERIOR AO DO DISJUNTOR DO CIRCUITO.
- 05 - TODOS OS QUADROS DEVEM POSSUIR GRAU DE PROTEÇÃO MÍNIMO IP-4E E SERÃO DE SOBREPOR SALVO QUANDO INDICADO.
- 06 - PREVER BOTOEIRAS DE COMANDO MONTADAS INTERNAS AO QUADRO E LÂMPADAS DE SINALIZAÇÃO NA PORTA EXTERNA.
- 07 - PREVER RÉGUAS DE BORNES PARA COMANDO.
- 08 - TODOS OS PAINÉIS / QUADROS ELÉTRICOS, DEVEM SER CONSTRUÍDOS COM AS DIMENSÕES QUE PERMITAM AS CONDIÇÕES DOS CABOS AOS DISJUNTORES, CONFORME BÍTLAS INDICADAS NOS DIAGRAMAS UNIFILARES E LISTA DE CABOS.
- 09 - OS ALIMENTADORES DOS PAINÉIS 319 E 320 SUPORTAM APENAS 2 PROCESSOS DE MEMÓRIAS SIMULTÂNEAS. AO PASSO QUE O ALIMENTADOR DO PAINEL 319 SUPORTA 4 PROCESSOS SIMULTÂNEOS. NÃO FOI PREVISTO RESERVA DE CARGA PARA OS ALIMENTADORES DESTES PAINÉIS.



PLANTA CHAVE



REV.	DESCRIÇÃO	RESPONSÁVEL	DATA
3	PONTOS DE HEMODIÁLISE	JOSÉ	09/11/2016
2	ATENDIMENTO COMENTÁRIOS CONSORCIO/FISCALIZAÇÃO/ARQUITETURA	JOSÉ	27/04/2015
1	REVISÃO GERAL	JOSÉ	25/02/2015
0	EMISSÃO INICIAL	JOSÉ	15/09/2014

ENGEFORM construbase valdeci ferreira BN&L
EDIFICAÇÃO - SAÚDE

SECRETARIA DE ESTADO DA SAÚDE - SUS / SP
INSTITUTO DE INFECTOLOGIA EMÍLIO RIBAS

GRUPO TÉCNICO DE EDIFICAÇÕES
AV. DR. ARNALDO, 165 - SÃO PAULO - SP
DIAGRAMAS TRIFILARES - 318
DIAGRAMAS
PROJETO EXECUTIVO
850
Av. Dr. Edson de Carvalho Aguiar, s/n, Jd. Pirituba, São Paulo/SP - Cep: 04413-050
Tel: (11) 5066 8420 Fax: (11) 5066 8482
E-MAIL: gte@bnl.com.br
www.bnl.com.br
ARQ. ADHEMAR DIZIOLI FERNANDES ARQ. MARIA CRISTINA GOMES JOTTEN