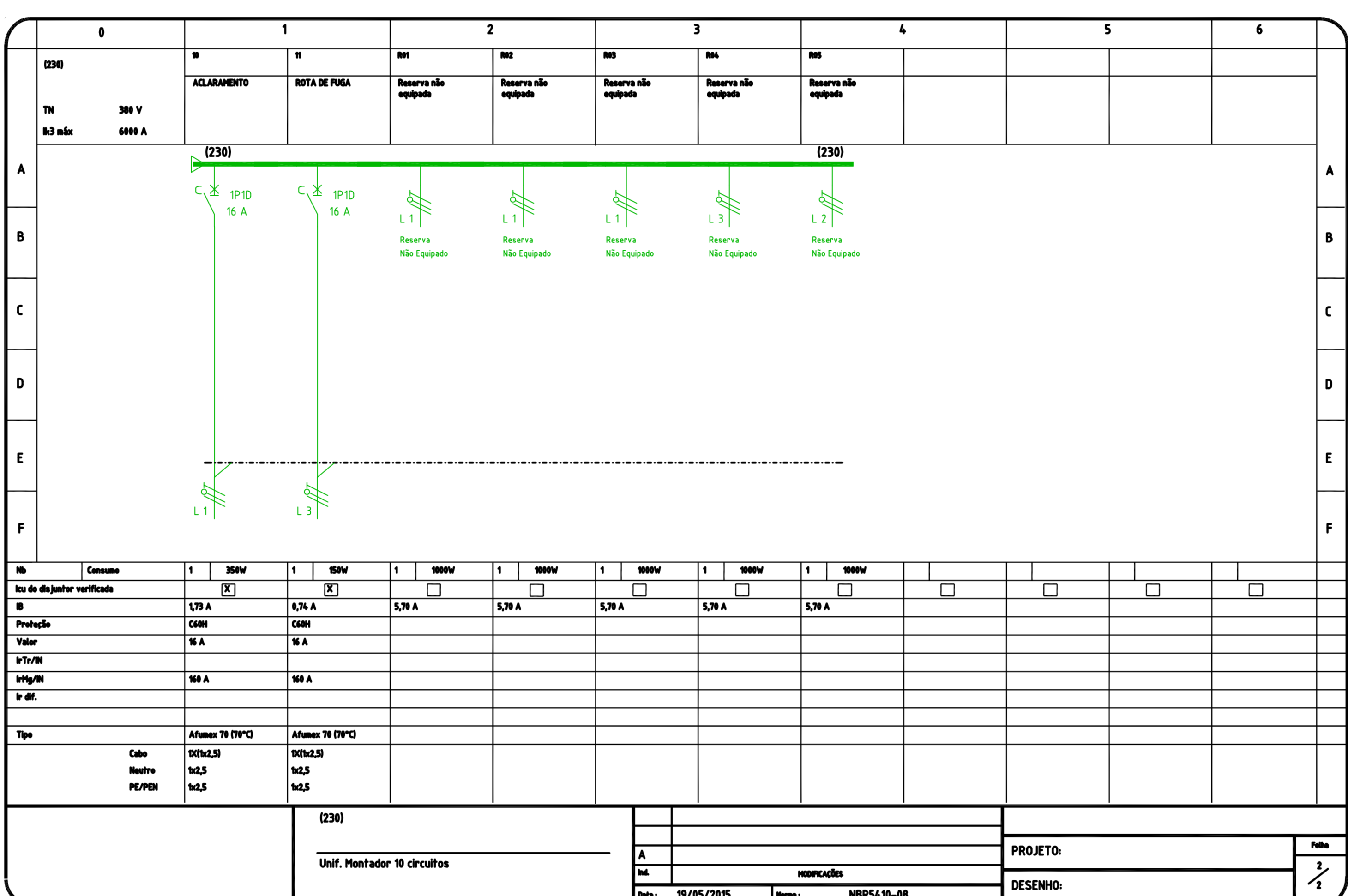
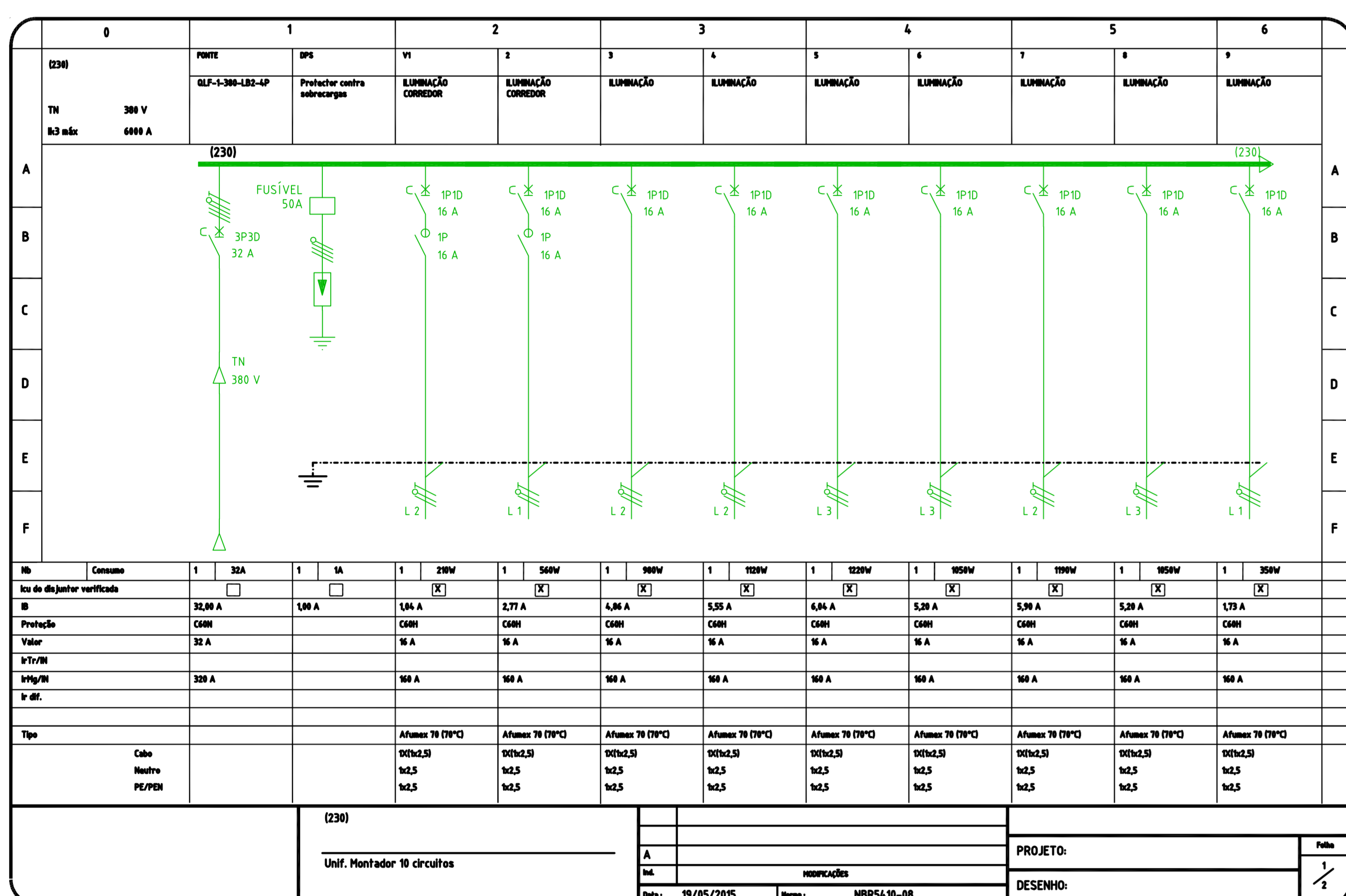
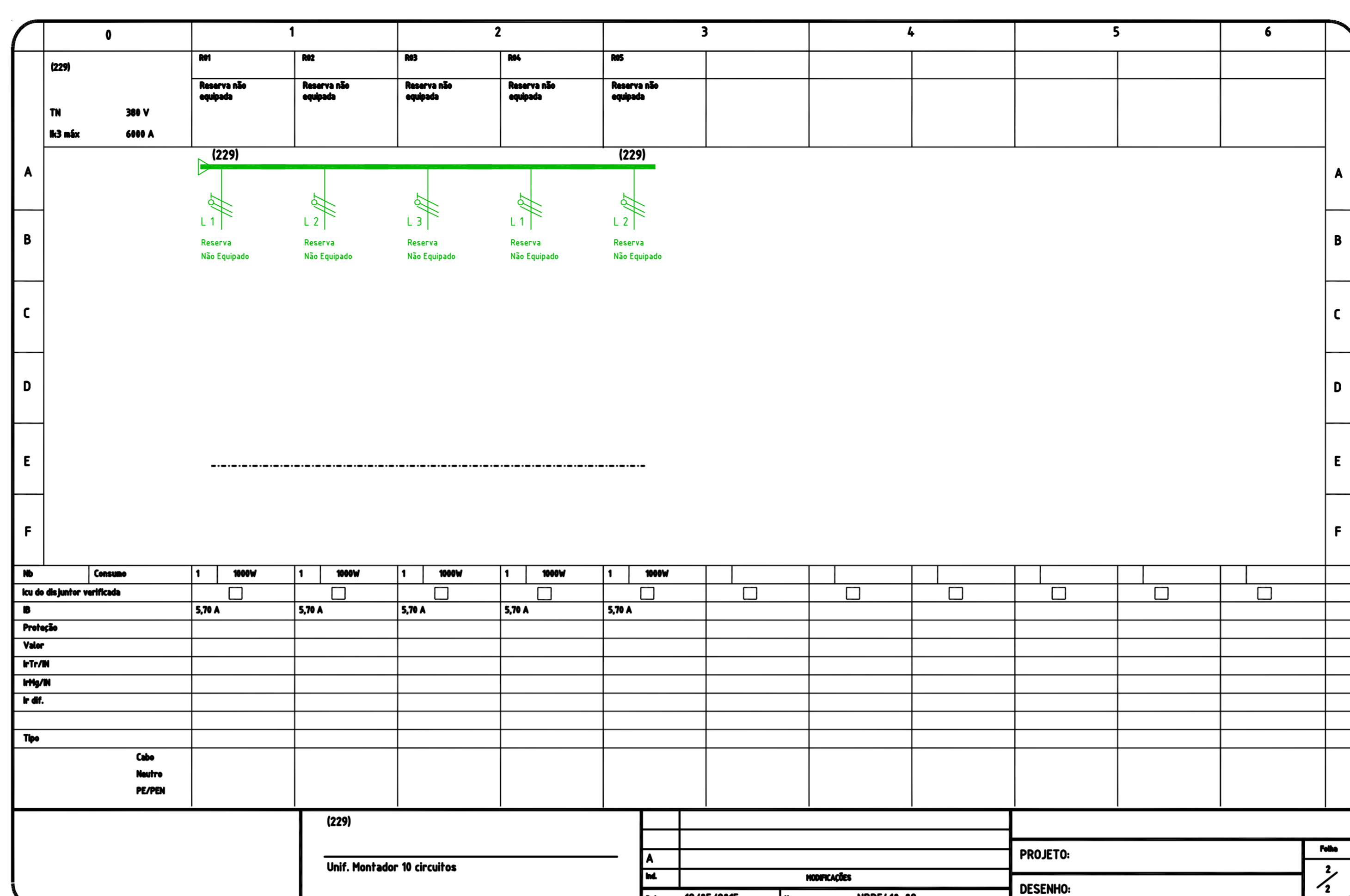
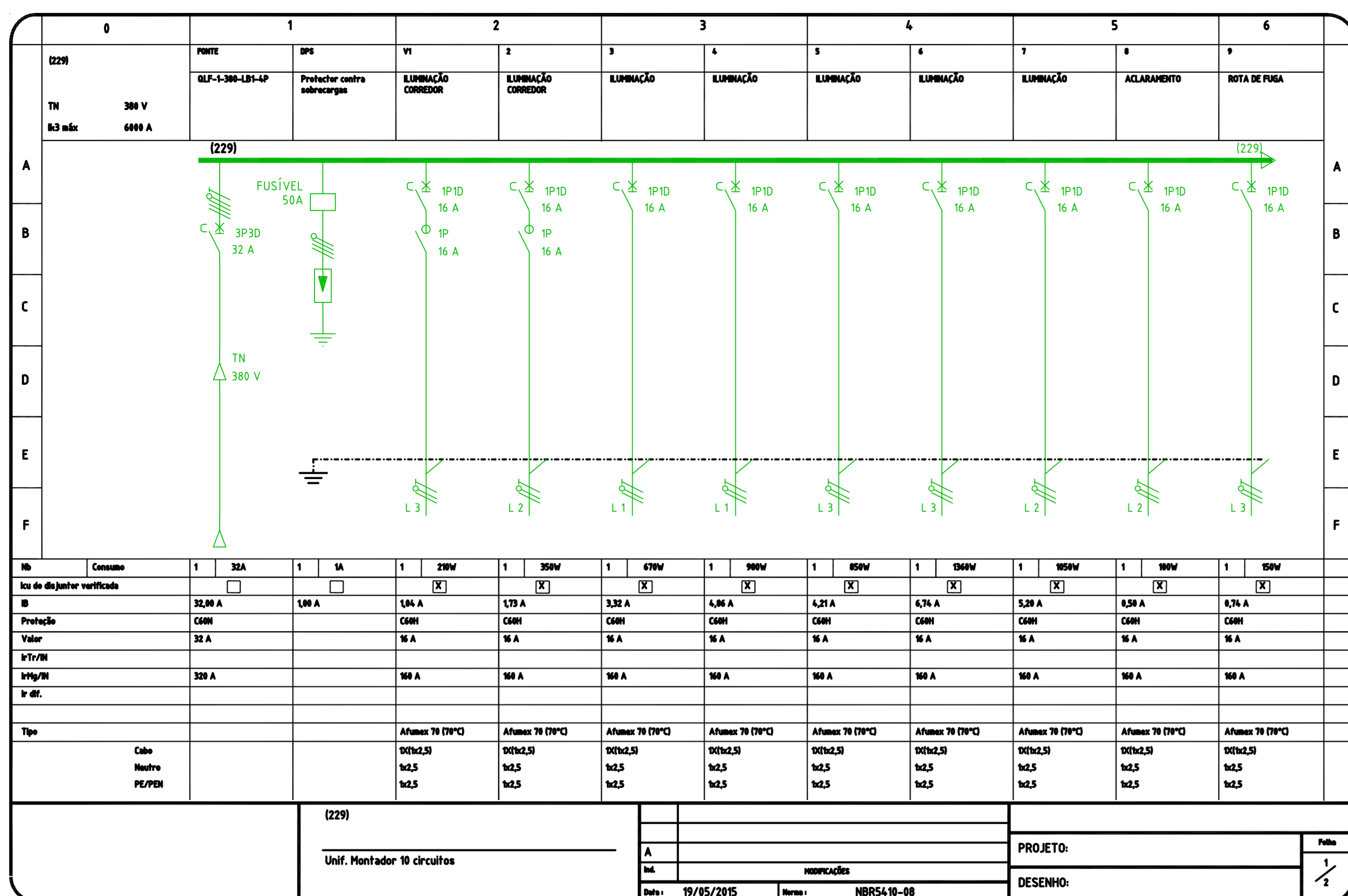


NOTAS DE TRIFILARES:

- 01 - OS QUADROS ELÉTRICOS DEVEM OBEDECER AS ESPECIFICAÇÕES CONTIDAS NO MEMORIAL DESCRITIVO DO PROJETO.
- 02 - OS QUADROS DEVERÃO SER FORNECIDOS COM UMA VIA DO DIAGRAMA TRIFILAR COLOCADA EM PORTA DESENHO, INSTALADO INTERNAMENTE AO QUADRO, EXTERNAMENTE PLAQUETA IDENTIFICADORA COM NOME, NÚMERO E POTÊNCIA TOTAL DO MESMO.
- 03 - NOS QUADROS INSTALADOS FORA DAS ÁREAS RESTRITAS (CASAS DE MÁQUINAS, SALA DE PAINÉIS, SHAFTS, ETC.), OS ELEMENTOS DESTINADOS À MANDRIBRA E COMANDO (BOTOEIRAS, INTERRUPTORES, CHAVES SECC. OU DE COMANDO, ETC.) DEVERÃO SER INTERNOS AOS MESMOS, PODENDO ESTAR VISÍVEIS EM SUAS PORTAS APENAS ELEMENTOS DE SINALIZAÇÃO.
- 04 - TODOS OS CIRCUITOS INDICADOS COM "DR", DEVERÃO POSSUIR INTERRUPTOR DIFERENCIAL COM I_{res}=30mA E COM CORRENTE NOMINAL IGUAL OU SUPERIOR AO DO DISJUNTOR DO CIRCUITO.
- 05 - TODOS OS QUADROS DEVEM POSSUIR GRAU DE PROTEÇÃO MÍNIMO IP-42 E SERÃO DE SOBREPOR SALVO QUANDO INDICADO.
- 06 - PREVER BOTOEIRAS DE COMANDO MONTADAS INTERNAS AO QUADRO E LÂMPADAS DE SINALIZAÇÃO NA PORTA EXTERNA.
- 07 - PREVER RÉGUAS DE BORNES PARA COMANDO.
- 08 - TODOS OS PAINÉIS / QUADROS ELÉTRICOS, DEVERÃO SER CONSTRUÍDOS COM AS DIMENSÕES QUE PERMITAM AS CONDIÇÕES DOS CABOS AOS DISJUNTORES, CONFORME BÍTULAS INDICADAS NOS DIAGRAMAS UNIFILARES E LISTA DE CABOS.



Usar as espessuras mínimas indicadas e as cor-preta.

01 - 0,2

02 - 0,2

03 - 0,2

04 - 0,2

05 - 0,2

06 - 0,2

07 - 0,2

08 - 0,2

09 - 0,2

10 - 0,2

11 - 0,2

12 - 0,2

13 - 0,2

14 - 0,2

15 - 0,2

16 - 0,2

17 - 0,2

18 - 0,2

19 - 0,2

20 - 0,2

21 - 0,2

22 - 0,2

23 - 0,2

24 - 0,2

25 - 0,2

26 - 0,2

27 - 0,2

28 - 0,2

29 - 0,2

30 - 0,2

31 - 0,2

32 - 0,2

33 - 0,2

34 - 0,2

35 - 0,2

36 - 0,2

37 - 0,2

38 - 0,2

39 - 0,2

40 - 0,2

41 - 0,2

42 - 0,2

43 - 0,2

44 - 0,2

45 - 0,2

46 - 0,2

47 - 0,2

48 - 0,2

49 - 0,2

50 - 0,2

51 - 0,2

52 - 0,2

53 - 0,2

54 - 0,2

55 - 0,2

56 - 0,2

57 - 0,2

58 - 0,2

59 - 0,2

60 - 0,2

61 - 0,2

62 - 0,2

63 - 0,2

64 - 0,2

65 - 0,2

66 - 0,2

67 - 0,2

68 - 0,2

69 - 0,2

70 - 0,2

71 - 0,2

72 - 0,2

73 - 0,2

74 - 0,2

75 - 0,2

76 - 0,2

77 - 0,2

78 - 0,2

79 - 0,2

80 - 0,2

81 - 0,2

82 - 0,2

83 - 0,2

84 - 0,2

85 - 0,2

86 - 0,2

87 - 0,2

88 - 0,2

89 - 0,2

90 - 0,2

91 - 0,2

92 - 0,2

93 - 0,2

94 - 0,2

95 - 0,2

96 - 0,2

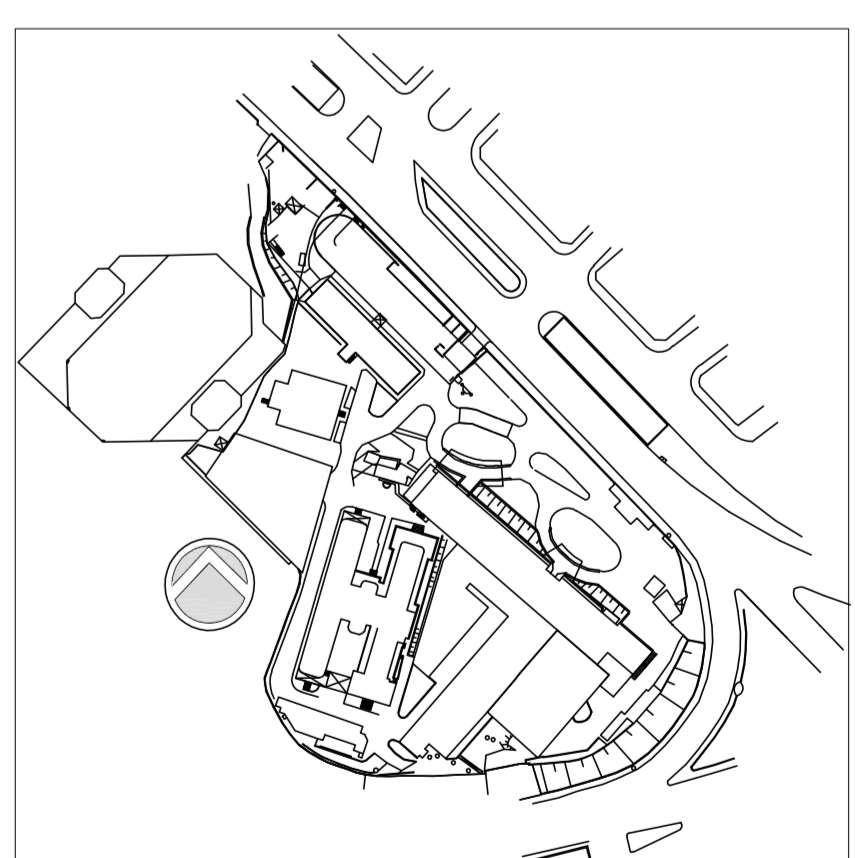
97 - 0,2

98 - 0,2

99 - 0,2

100 - 0,2

PLANTA CHAVE



REV.	DESCRIÇÃO	RESPONSÁVEL	DATA
1	COMPLEMENTO DOS PROJETOS LABORATORIOCDNNAOCMCMENB	JOSE	18/05/2015
0	EMISSION INICIAL	JOSE	18/05/2014

SECRETARIA DE ESTADO DA SAÚDE – SUS / SP

GRUPO TÉCNICO DE EDIFICAÇÕES
 INSTITUTO DE INFECTOLOGIA EMILIO RIBAS
 AV. DR. ARNALDO, 165 – SÃO PAULO – SP
 DIAGRAMAS TRIFILARES – 229, 230
 DIAGRAMAS
 PROJETO EXECUTIVO
 DATA DE IMPRESSÃO: 19/05/2015
 Nº: 821
 Av. Dr. Edson de Carvalho Aguiar, nº 188, 3º andar
 São Paulo/SP - Cep: 04418-000
 Tel: (11) 5068 8420 Fax: (11) 5068 8422
 www.gte.com.br
 Arq. ADHEMAR DIZIOLI FERNANDES Arq. MARIA CRISTINA GOMES JOTTEN