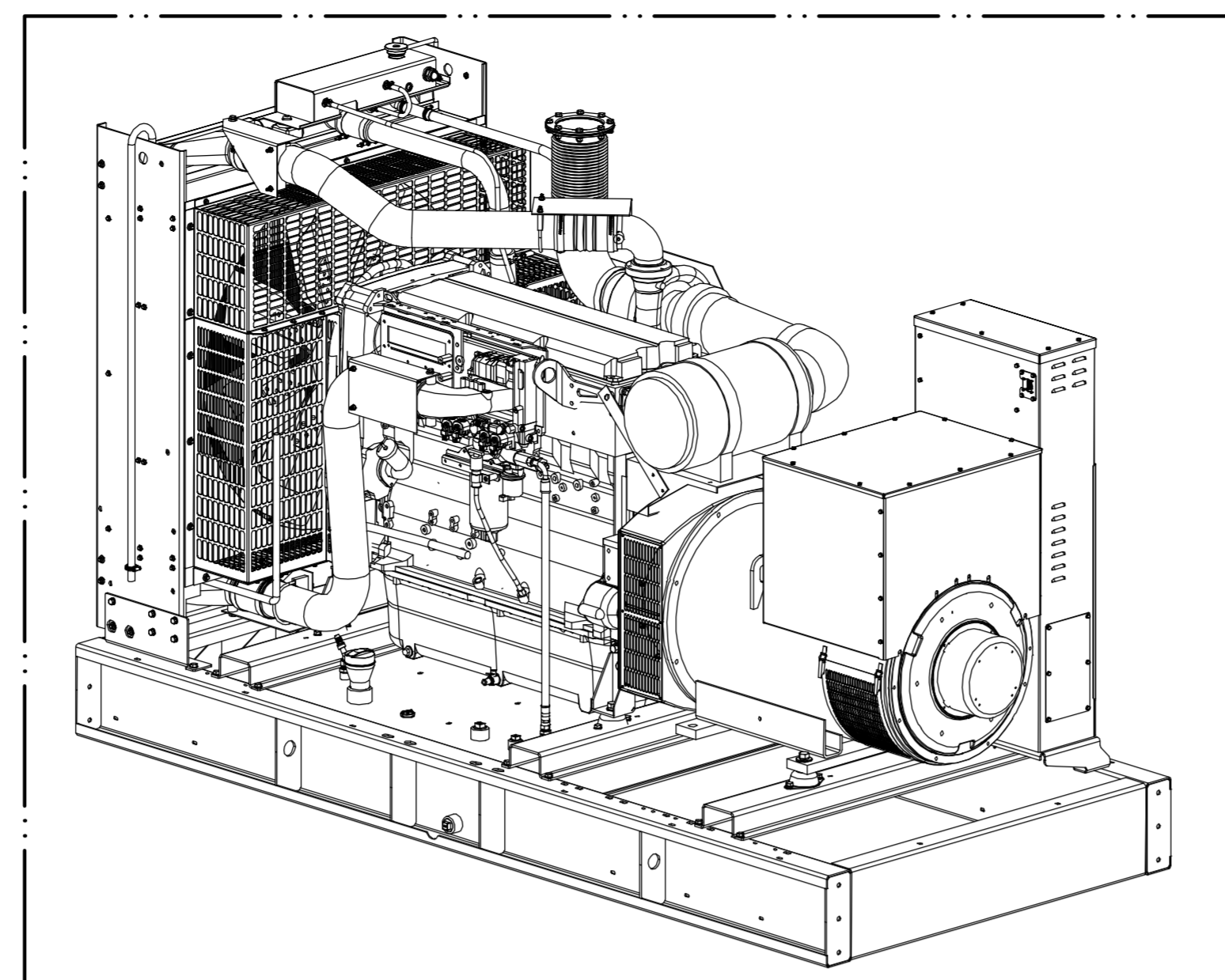
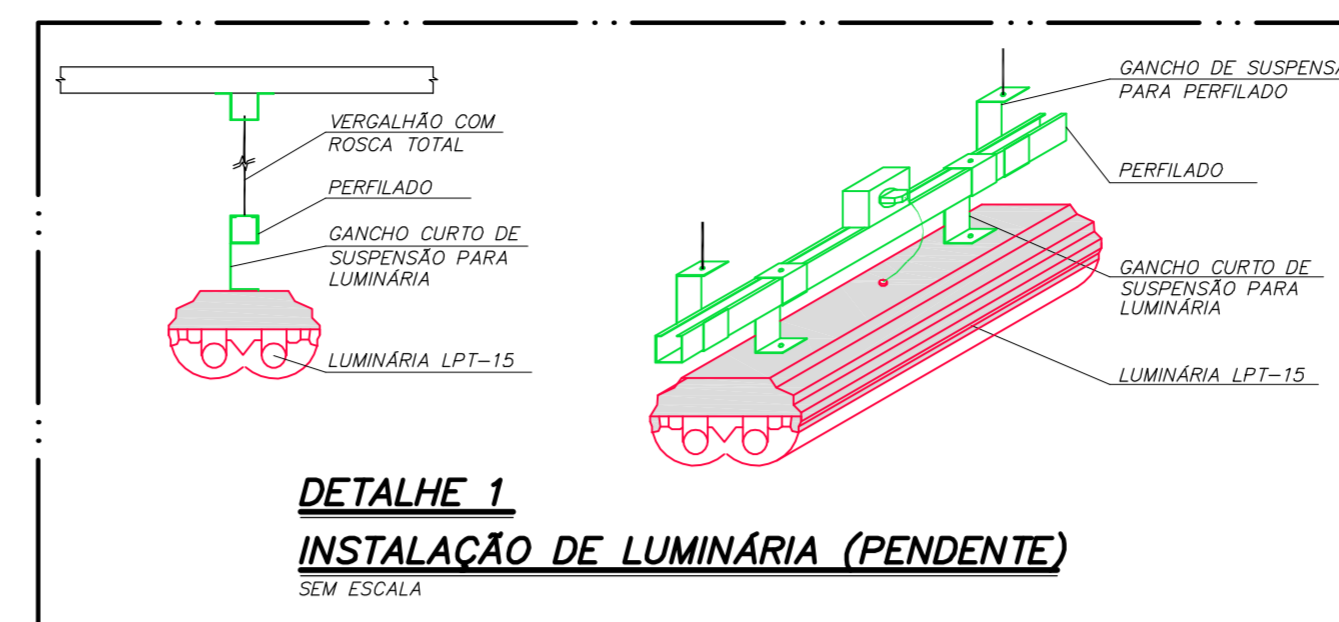


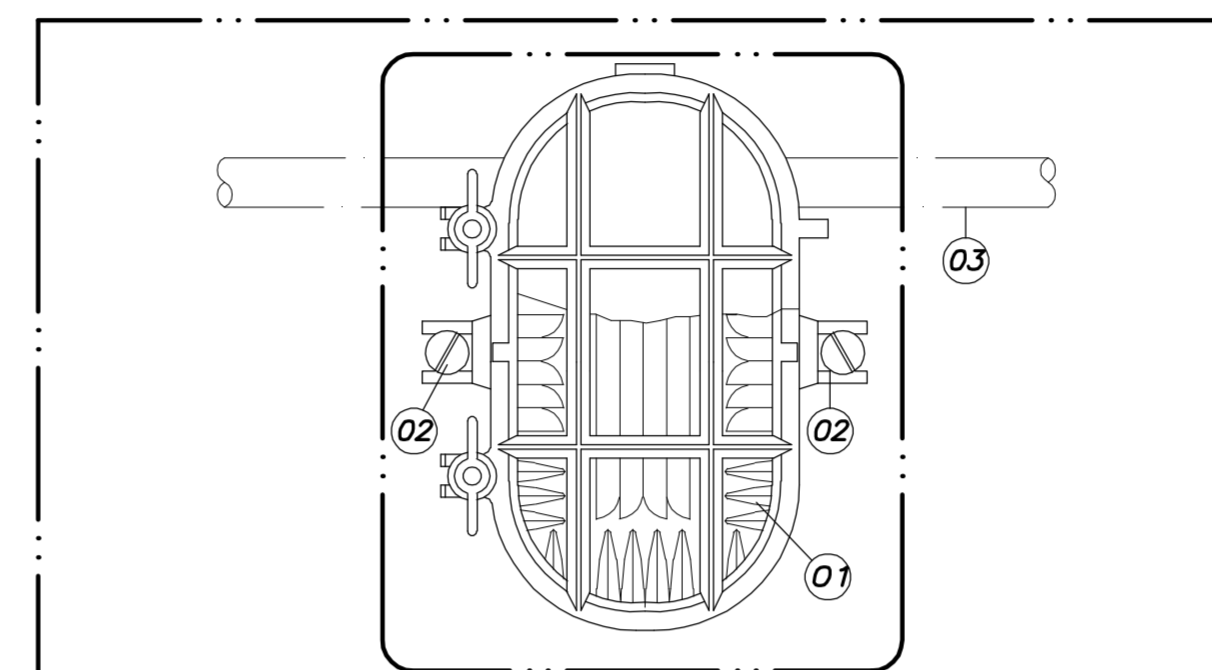
ISOMÉTRICO GERADOR (VISTA PAINEL)
ESCALA 1:25



ISOMÉTRICO GERADOR
ESCALA 1:25

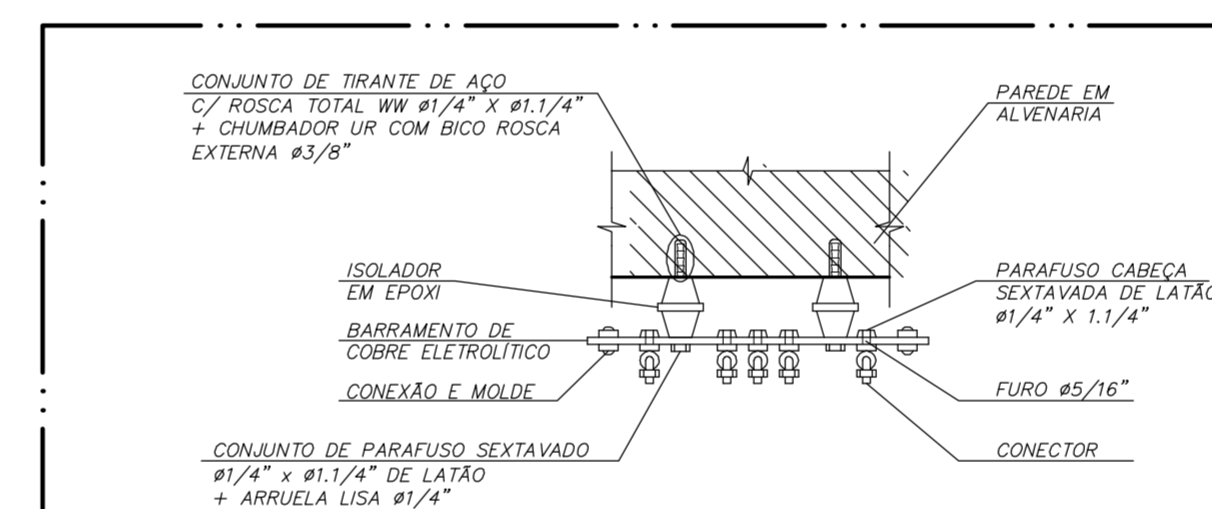


DETALHE 1
INSTALAÇÃO DE LUMINÁRIA (PENDENTE)
SEM ESCALA



ITEM	DESCRIÇÃO	UNID.
01	LUMINÁRIA BLENDA A PROVA DE TEMPERATURA, GASES QUÍMICOS E VAPORES COM ENTRADA T (PADRÃO) - PARA FLUORESCENTE COMPACTA	Pq
02	PARAFUSO CABEÇA REDONDA ROSCA SOBREBA 10x1,1/4" + ARRUELA LISA 1" G" #1/4" + BUCHA DE NYLON S-6	CJ
03	ELETRODUTO DE FERRO GALVANIZADO A FOGO RÍGIDO PESADO #3/4"	m

DETALHE 2
INSTALAÇÃO DE LUMINÁRIA
(SOBREPOSTA NA PAREDE)
SEM ESCALA



DETALHE 3
BARRA EQUIPOTENCIAL P/ ATERRAMENTO ELÉTRICO
VISTA SUPERIOR
SEM ESCALA

LEGENDA	
ITEM	DESCRIÇÃO
01	GRUPO GERADOR A DIESEL 563KVA PESO ESTÁTICO = 4633kg - PESO DINÂMICO = 9266kg
02	ATENUADOR DE RUÍDO PARA EXAUSTÃO DO AR QUENTE A SER DETALHADO PELO PROJETO DE ACÚSTICA - PESO=500kg
03	ATENUADOR DE RUÍDO PARA EXAUSTÃO DO AR QUENTE A SER DETALHADO PELO PROJETO DE ACÚSTICA - PESO=500kg
04	SILENCIOSO - PESO=200kg
05	PORTA ACÚSTICA (2,20x2,10m) A SER DETALHADO PELO PROJETO DE ACÚSTICA
06	PORTA ACÚSTICA (1,50x2,10m) A SER DETALHADO PELO PROJETO DE ACÚSTICA
07	PORTA ACÚSTICA (2,30x2,10m) A SER DETALHADO PELO PROJETO DE ACÚSTICA
08	TUBULAÇÃO DO ESCAPAMENTO - PESO=26kg/m
09	TANQUES 250 LITROS - PESO=300kg
10	PBT-G PAINEL DE PARALELISMO - PESO=3200kg
11	JANELA PARA VENTILAÇÃO NATURAL D= L=1,50 x h=1,00m
12	PAREDE DE CONTENÇÃO h=0,30m
13	CANALETA P/ ÓLEO DIESEL 200x150mm COM TAMPA DE CHAPA XADREZ ANTE DERRAPANTE SOBREPOSTA A LAJE
14	LEITO DE 700X100mm INTERLIGAÇÃO GMG-03 E GMG-04 COM PBT-G
15	LEITO TIPO "T" DE REDUÇÃO 700X400mm
16	LEITO DE 400X100mm VEM DO PAINEL DO GERADOR
17	LEITO DE 700X100mm INTERLIGAÇÃO GMG-01 E GMG-02 COM PBT-G
18	LEITO TIPO "T" DE REDUÇÃO 700X400mm
19	LEITO DE 400X100mm VEM DO PAINEL DO GERADOR
20	JUNÇÃO ANGULAR DUPLA ALTA
21	VERGALHÃO ROSCADO - #3/8"
22	PERFILADO PERFORADO DE 36x38mm
23	EXTINTOR DE INCÊNDIO TIPO CO2 - 6kg
24	TRECHO PERCORRE SOBRE A PORTA
25	ISOLADOR
26	BARRA DE EQUIPOTENCIAL DE ATERRAMENTO DIMENSÕES 2"x1/4"x50cm h=0,30m
27	RASCO NA PAREDE DE 200x150mm
28	LUMINÁRIAS FIXADAS EM PERFILADO REF.: LPT-15 ITAM
29	ARANDELA h=2,00m REF.: TASSU ITAM
30	BLOCO AUTÔNOMO PARA ILUMINAÇÃO DE EMERGENCIA - AUTONOMIA MÍNIMA DE 2 HORAS ALÉMOR LUX - BLA-55/20-H (REGULAR OS FARIOS EM POSIÇÃO NÃO NÃO OFUSCANTE, DIRECIONANDO A LUZ PARA O PISO)
31	TOMADA PADRÃO BRASILEIRO 220V-1P+T-10A - MONTADA EM CAIXA DE LIGAÇÃO EM ALUMÍNIO FUNDIDO, COM OU SEM ROSCA, TIPO CONDULETE, À 2,20m DO PISO ACABADO
32	ELETRODUTO DE FERRO GALVANIZADO #3/4" P/ INSTALAÇÃO APARENTE
33	SABIDA LATERAL DE PERFILADO PARA ELETRODUTO
34	INTERRUPTOR SIMPLES MONTADO EM CONDULETE À 1,30m DO PISO ACABADO
35	TOMADA PADRÃO BRASILEIRO 127V-1P+T - MONTADA EM CAIXA TIPO CONDULETE À 1,30m DO PISO ACABADO
36	TOMADA PADRÃO BRASILEIRO 220V-2P+T - MONTADA EM CAIXA TIPO CONDULETE À 1,30m DO PISO ACABADO
37	CAIXA PARA TOMADA EM PERFILADO (ALIMENTAÇÃO DA ILUMINAÇÃO)

NOTAS:

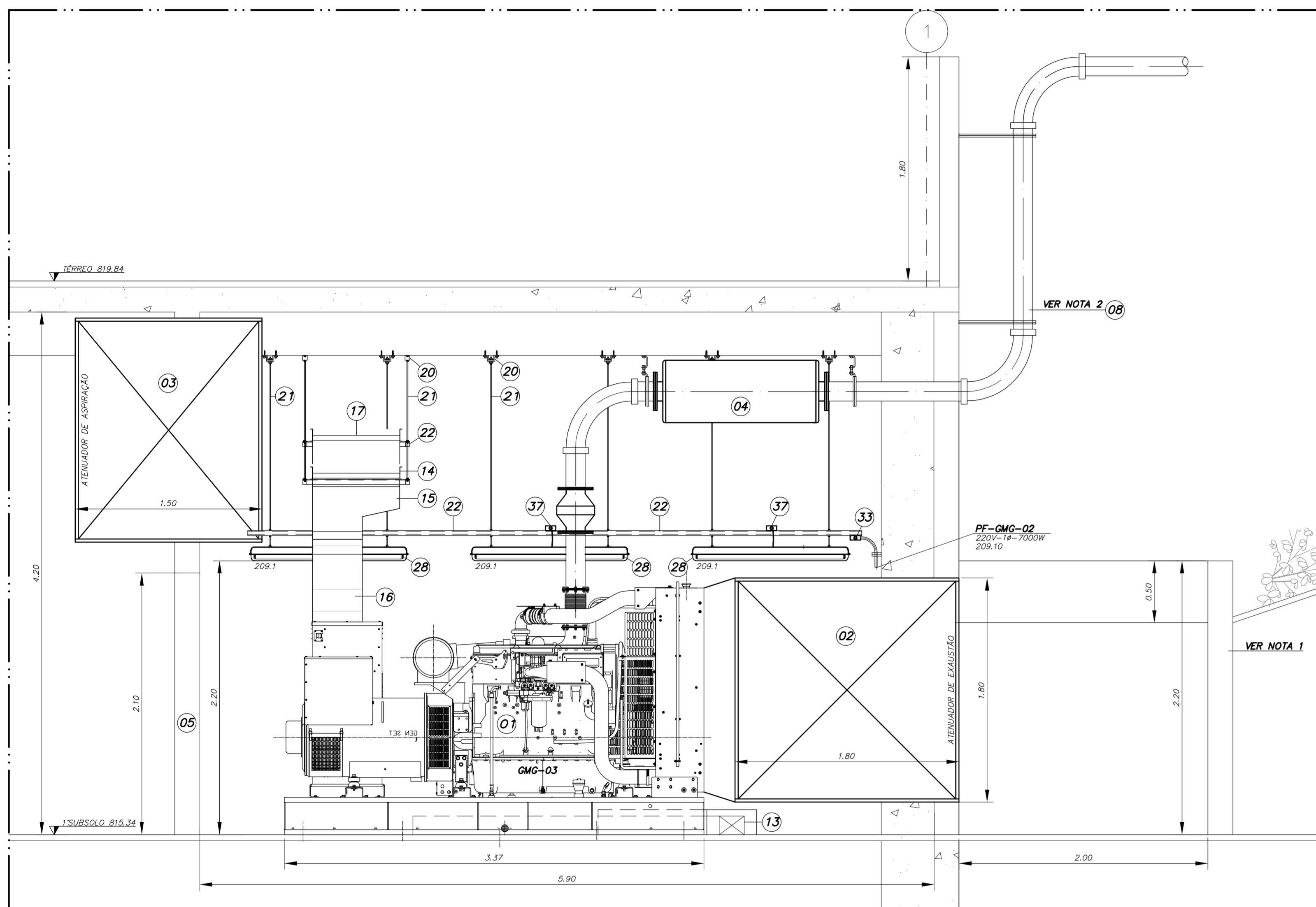
- 01 - PAREDE PARA PROTEÇÃO DO AR QUENTE EM CONTATO COM AS PESSOAS NA CALÇADA.
- 02 - OS ESCAPAMENTOS DEVERÃO SUBIR NA FACHADA NO MÍNIMO 3m ACIMA DO NÍVEL DA CALÇADA DA RAMPA, A SER DETALHADO PELA ARQUITETURA EM CONJUNTO COM O FORNECEDOR DOS GERADORES.
- 03 - PREVER EXAUSTÃO PARA RETIRADA DO AR QUENTE NA PARADA DOS GRUPOS GERADORES.
- 04 - TODAS AS ESTRUTURAS METÁLICAS NÃO DESTINADAS À CONDUÇÃO DE CORRENTE DEVERÃO SER SOLIDAMENTE ATERRADAS COM CABO DE COBRE NU 25mm².
- 05 - AS DIMENSÕES INDICADAS ESTÃO EM METROS.

ESCOPO DE FORNECIMENTO DOS GRUPOS GERADORES:

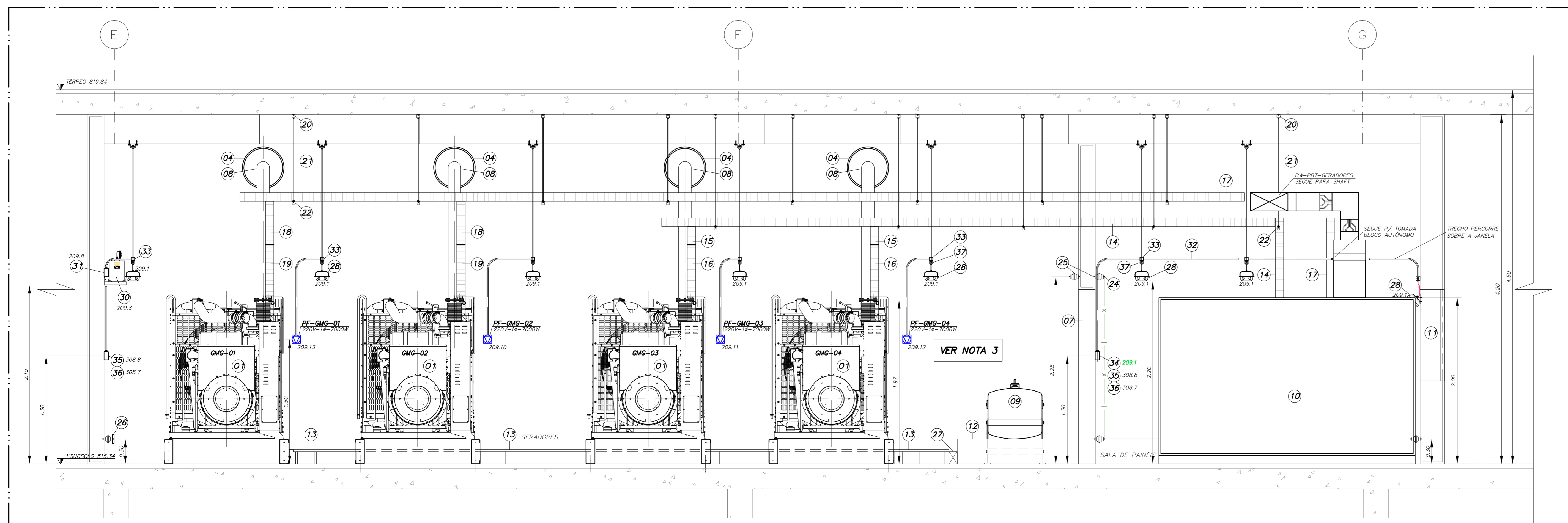
- FICA NO ESCOPO DO FORNECEDOR DOS GRUPOS GERADORES, FORNECER TODOS OS ITENS RELACIONADOS ABAIXO, CONFORME PROJETO E MEMORIAL DESCRITIVO:
- 01 - GRUPOS GERADORES 563/513KVA - STANDBY/PRIME;
- 02 - CONTROLADORES E SISTEMA DE PARALELISMO ENTRE OS 04 GRUPOS GERADORES DE 563KVA/ DISJUNTORES DE PROTEÇÃO DOS GRUPOS;
- 03 - PAINEL DE CONEXÃO DOS CABOS E PROTEÇÃO GERAL PARA CONSUMIDOR (PBT-G);
- 04 - PAINEL DE DISTRIBUIÇÃO (PBT-GERADORES);
- 05 - CONTROLADOR DE DEMANDA CENTRAL COM TODAS AS LÓGICAS E INTERLIGAÇÕES ENTRE AS CHAVES DE TRANSFERÊNCIAS E CONTROLADORES DOS GRUPOS GERADORES;
- 06 - TODAS AS CHAVES DE TRANSFERÊNCIAS;
- 07 - TANQUES DIÁRIOS DE 250 LITROS;
- 08 - TANQUE PRINCIPAL DE 5000 LITROS ENTERRADO;
- 09 - BOMBAS DE ÓLEO DIESEL;
- 10 - TUBULAÇÕES DO SISTEMA DE ÓLEO DIESEL;
- 11 - INTERLIGAÇÃO COM O SISTEMA DAFFE DOS ELEVADORES, CENTRAL DE INCÊNDIO E BATERIAS DO HÓRREAO;
- 12 - INTERLIGAÇÕES (CABOS DE COMANDO), TODAS AS INTERLIGAÇÕES DE FORÇA, CABOS, BARRAMENTOS E INFRAESTRUTURAS (EXCETO OS CABOS DE COMANDO) SERÃO FORNECIDOS E INSTALADOS PELA INSTALADORA DE ELÉTRICA COM SUPERVISÃO DO FORNECEDOR DOS GRUPOS GERADORES.

OBSERVAÇÃO:

- 01 - PONTO DE FORÇA PARA ALIMENTAÇÃO DOS SISTEMAS AUXILIARES DOS GRUPOS GERADORES. DEVERÁ SER COMPATIBILIZADO COM O FORNECEDOR DOS GRUPOS GERADORES

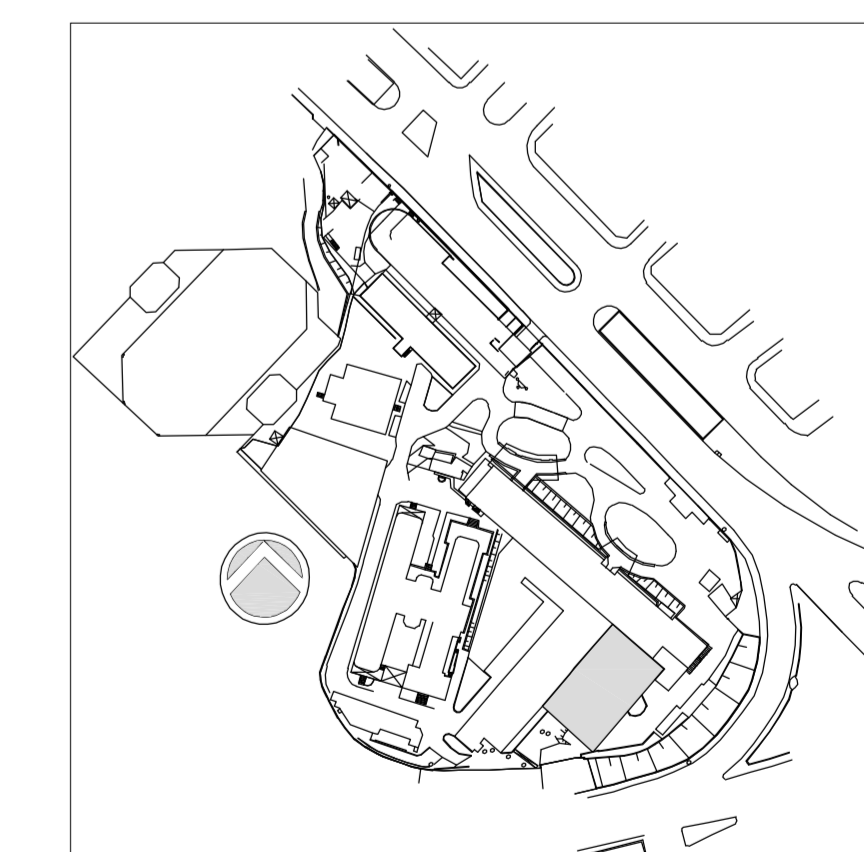


CORTE B-B
ESCALA 1:25



CORTE A-A
ESCALA 1:25

PLANTA CHAVE



0	EMISSÃO INICIAL	JOSÉ	20/10/2015
REV.	DESCRIÇÃO	RESPONSÁVEL	DATA



SECRETARIA DE ESTADO DA SAÚDE - SUS / SP

INSTITUTO DE INFECTOLOGIA EMÍLIO RIBAS

AV. DR. ARNALDO, 165 - SÃO PAULO - SP

GERADORES - CORTES A-A E B-B

DETALHAMENTO

PROJETO EXECUTIVO

609

Av. Dr. Edson de Carvalho Aguiar, 6188, 2º andar
São Paulo/SP - Cep: 04418-000
Tel: (11) 5066 8420 Fax: (11) 5066 8422

ENGEFORM CONSTRUBASE
valdecir ferreira
BN&L