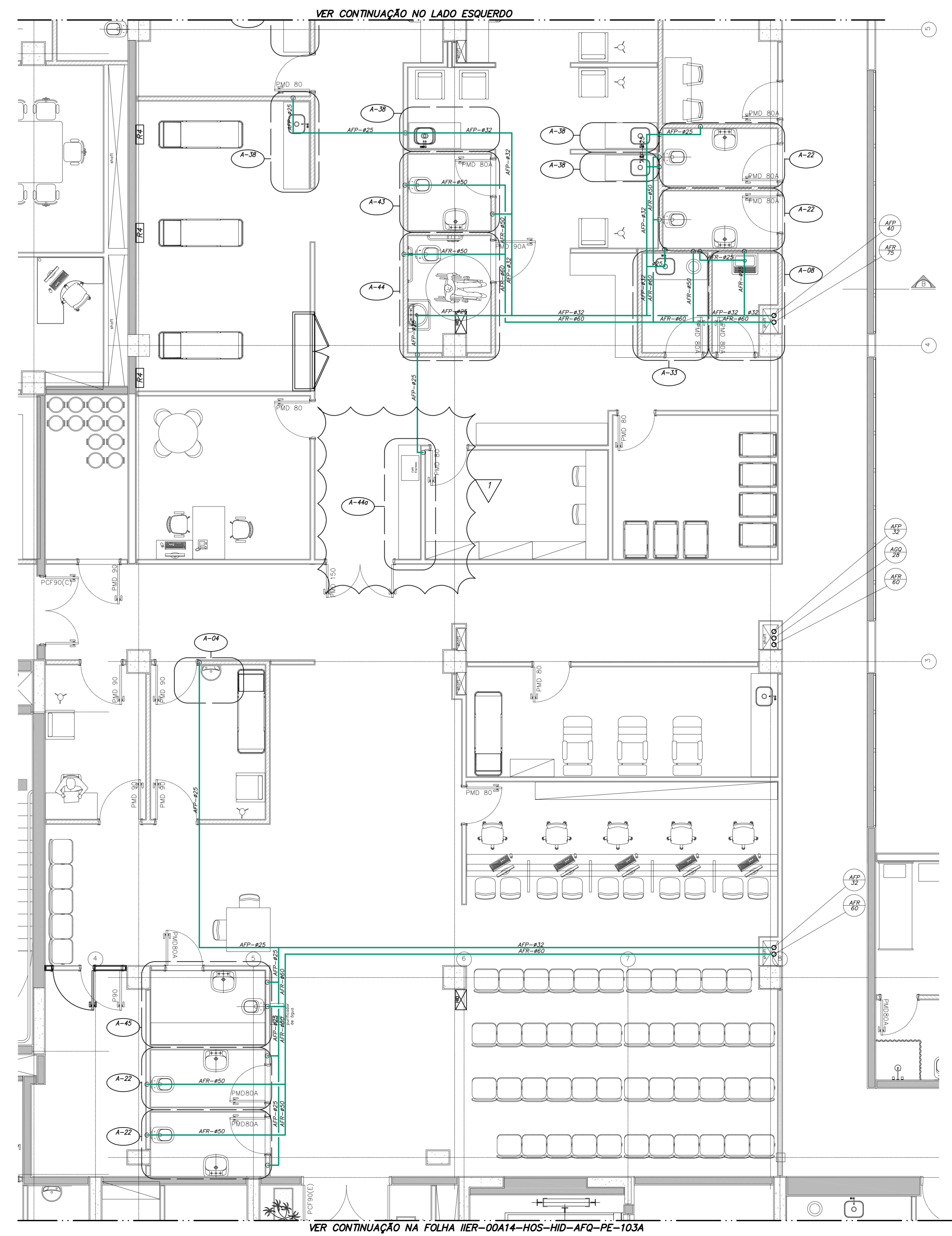
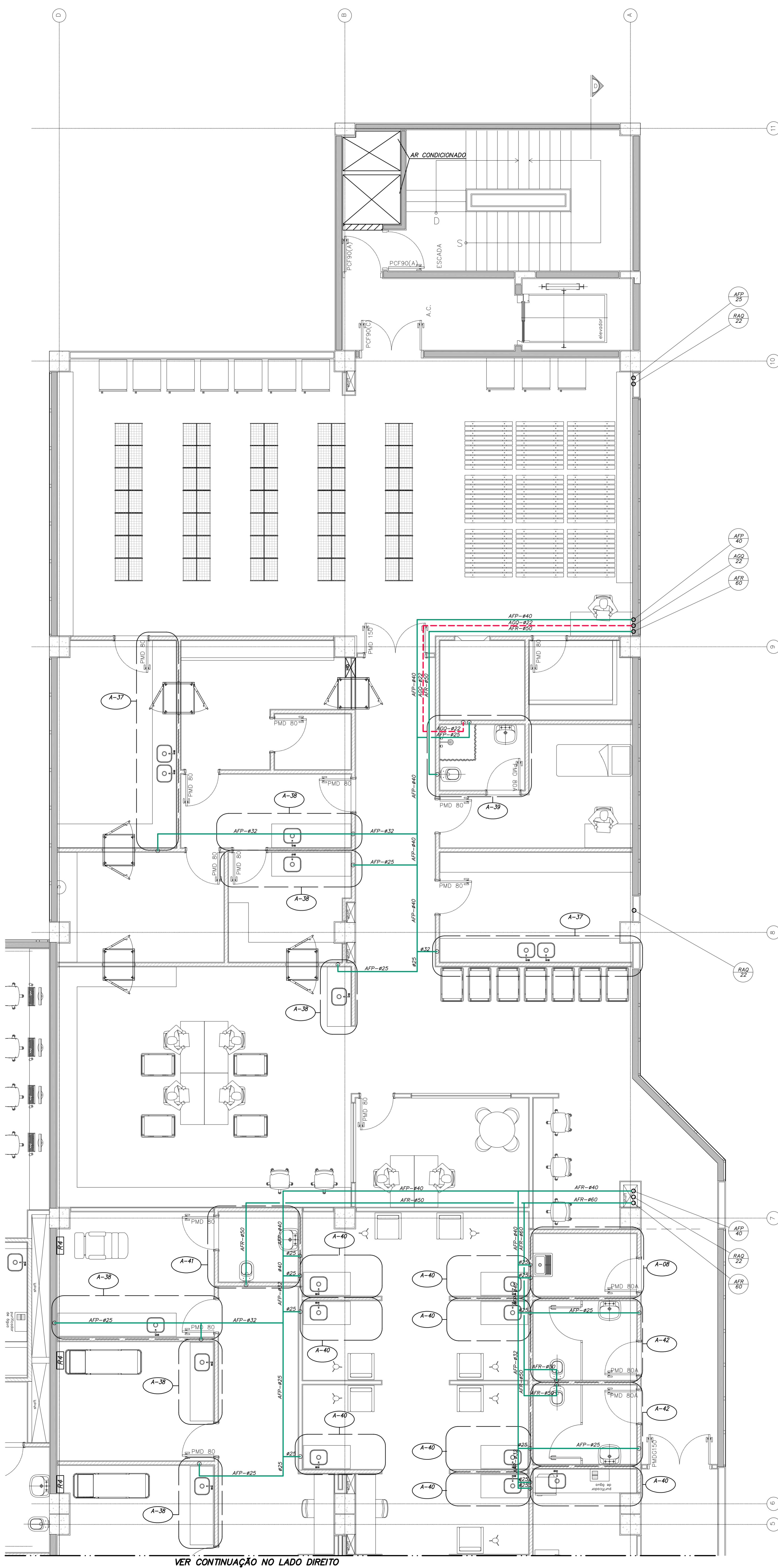


LEGENDA DE ÁGUA FRIA	
NOMENCLATURA	DESCRIÇÃO
APR	TUBULAÇÃO DE ÁGUA POTÁVEL
APR	TUBULAÇÃO DE ÁGUA DE REUSO
EA	TUBULAÇÃO DE ENTRADA D'ÁGUA
REC-APR	TUBULAÇÃO DE RECALQUE DE ÁGUA POTÁVEL
REC-APR	TUBULAÇÃO DE RECALQUE DE ÁGUA DE REUSO
AGQ	TUBULAÇÃO DE ÁGUA QUENTE
RAQ	TUBULAÇÃO DE RETORNO DE ÁGUA QUENTE
SIMBOLOGIA	
T.L.	TORNEIRA DE LAVAGEM
+	JUNTA DE EXPANSÃO PARA TUBULAÇÃO DE ÁGUA QUENTE
+	PONTO FIXO INSTALADO COM JUNTA DE EXPANSÃO
+	REGISTRO GAVETA
+	VÁLVULA DE RETENÇÃO
+	VÁLVULA GLOBO
○	TUBULAÇÃO QUE SOBE
○	TUBULAÇÃO QUE DESCE
IDENTIFICAÇÃO DOS DETALHES	
IDENTIFICAÇÃO DAS PRIMARIAS	

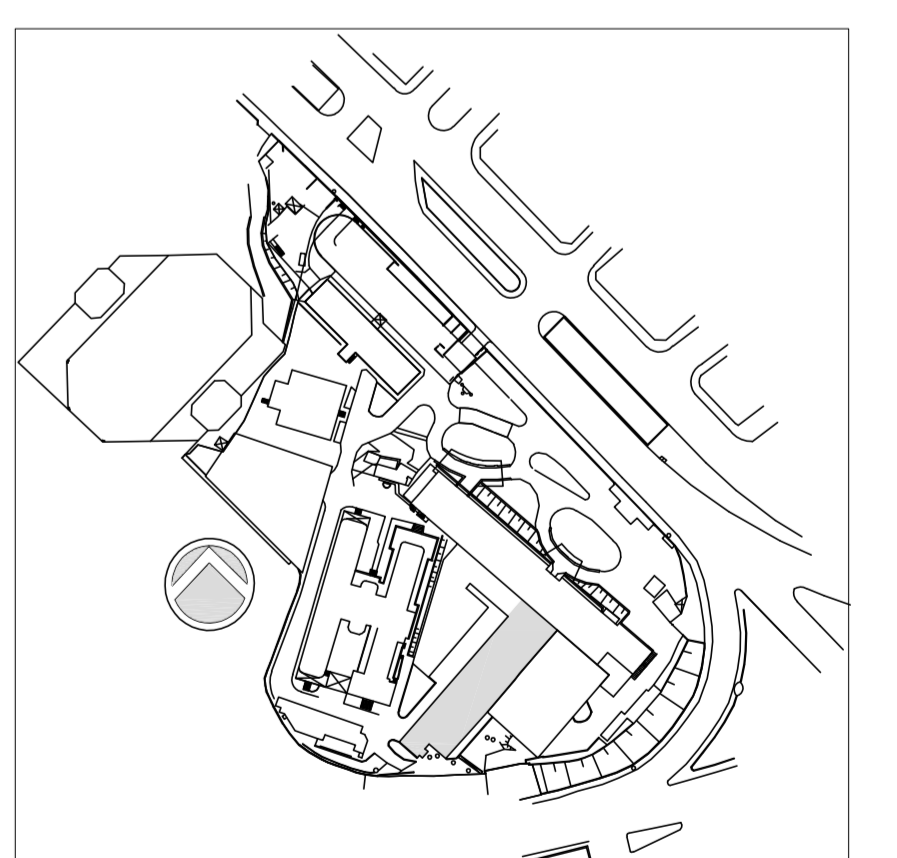


NOTAS

- VER ISOMETRICOS PARCIAIS NAS FOLHAS ESPECÍFICAS
- PARA AS LINHAS DE DISTRIBUIÇÃO EM PRIMARIAS PARA ÁGUA FRIA POTÁVEL E NÃO POTÁVEL E DE ALIMENTAÇÃO DE ÁREAS MOLHADAS DOS SISTEMAS DE ÁGUA FRIA POTÁVEL E ÁGUA FRIA DE REUSO, APÓS DERIVAÇÕES DAS PRIMARIAS, AS TUBULAÇÕES DEVERÃO SER EM PVC RÍGIDO MARROM, COM PONTA LISA E BOLSA PARA JUNTA SOLDÁVEL, COM FABRICAÇÃO CONFORME NORMA NBR-564 DA ABNT.
- PARA AS TUBULAÇÕES DE PVC RÍGIDO EM TRECHO HORIZONTAL, DEVERÁ EXISTIR APOIO NAS DERIVAÇÕES
- PARA AS PRIMARIAS PARA ÁGUA QUENTE, LINHAS DE DISTRIBUIÇÃO HORIZONTAL E ALIMENTAÇÃO DE ÁREAS MOLHADAS, DEVERÃO SER UTILIZADOS TUBOS DE COBRE, CLASSE A, COM PONTAS PARA SOLDA. OS TUBOS DEVERÃO SER FABRICADOS EM CONFORMIDADE COM AS ESPECIFICAÇÕES DA NORMA NBR-13206 DA ABNT.
- OS REGISTROS DE GAVETA SERÃO EM BRONZE BRUTO SEM ACABAMENTO, NAS ÁREAS TÉCNICAS OU EXTERNAS, INTERAMENTE AOS COMPARTIMENTOS DEVERÃO TER ACABAMENTO, CONFORME ESPECIFICAÇÕES DE ARQUITETURA
- CONFIRMAR ALTIMETRIA E POSIÇÃO DE PONTOS E REGISTROS, CONFORME DETALHES E ESPECIFICAÇÕES DE ARQUITETURA ANTES DA EXECUÇÃO
- TODOS SUPORTES SERÃO METÁLICOS E PROTEGIDOS COM PINTA ANTICORROSIVA
- NAS TUBULAÇÕES DE ÁGUA QUENTE DEVERÁ SER PRESTA INSTALAÇÃO DE JUNTAS DE EXPANSÃO PARA ABSORÇÃO DAS DILATAÇÕES TÉCNICAS, CONFORME ESPECIFICAÇÃO DO FORNECEDOR
- AS TUBULAÇÕES E CONEXÕES DE ÁGUA QUENTE, DEVERÃO SER ISOLADAS COM ESPUMA ELASTOMÉRICA FLEXÍVEL COM ESPESURA COMPATÍVEL COM O DIÂMETRO DA TUBULAÇÃO
- QUANDO A TUBULAÇÃO DE ÁGUA QUENTE ESTIVER EXPOSTA, DEVERÁ SER APLICADO PELÍCULA (REVESTIMENTO) DE ALUMÍNIO, PRESA COM BRANQUEIRAS OU CINTAS COM PRESILHAS
- DEVERÁ SER INSTALADO UM DISPOSITIVO DE SEGURANÇA (ALIVIO) DO TIPO VENTOSA NO PONTO MAIS ALTO DA INSTALAÇÃO DE ÁGUA QUENTE
- AS TUBULAÇÕES APARENTES DEVERÃO SER PINTADAS, CONFORME DESCRITO EM MEMORIAL DESCRITIVO, DE ACORDO COM SEU SISTEMA E DEVIDAMENTE IDENTIFICADAS

O SISTEMA DE REUSO DEVERÁ INICIAR SUA OPERAÇÃO SOMENTE APÓS A CONCLUSÃO DE TODA A OBRA. OS RESERVATÓRIOS INFERIORES E SUPERIORES DEVERÃO SER ABASTECIDOS SOMENTE COM ÁGUA POTÁVEL.

PLANTA CHAVE



REV.	DESCRIÇÃO	RESPONSÁVEL	DATA
1	ATENDIMENTO COMENTÁRIOS CONSORCIO FISCALIZAÇÃO ARQUITETURA	MARIA	27/04/2014
0	EMISSION INICIAL	MARIA	15/12/2014

SECRETARIA DE ESTADO DA SAÚDE – SUS / SP
 INSTITUTO DE INFECTOLOGIA EMÍLIO RIBAS

GRUPO TÉCNICO DE EDIFICAÇÕES
 AV. DR. ARNALDO, 165 – SÃO PAULO – SP
 ÁGUA FRIA/ÁGUA QUENTE
 PLANTA DO TERÇO
 PROJETO EXECUTIVO
 ANEXO I
 Nº 102
 15/12/2014
 Av. Dr. Edson de Carvalho Aguiar, nº 188, 3º andar
 São Paulo/SP - Cep: 04418-000
 Tel: (11)3066 8420 Fax: (11)3066 8422
 Arq. ADHEMAR DIZIOLI FERNANDES Arq. MARIA CRISTINA GOMES JOTTEN

Usar as espessuras indicadas para o tipo de material e o tipo de aplicação.

Diâmetro (mm)	Espessura (mm)
1/2"	0,635
3/4"	0,762
1"	0,889
1 1/4"	1,118
1 1/2"	1,270
2"	1,651
2 1/2"	2,032
3"	2,414
3 1/2"	2,795
4"	3,176
4 1/2"	3,557
5"	3,938
5 1/2"	4,319
6"	4,700
6 1/2"	5,081
7"	5,462
7 1/2"	5,843
8"	6,224
8 1/2"	6,605
9"	6,986
9 1/2"	7,367
10"	7,748
10 1/2"	8,129
11"	8,510
11 1/2"	8,891
12"	9,272
12 1/2"	9,653
13"	10,034
13 1/2"	10,415
14"	10,796
14 1/2"	11,177
15"	11,558
15 1/2"	11,939
16"	12,320
16 1/2"	12,701
17"	13,082
17 1/2"	13,463
18"	13,844
18 1/2"	14,225
19"	14,606
19 1/2"	14,987
20"	15,368
20 1/2"	15,749
21"	16,130
21 1/2"	16,511
22"	16,892
22 1/2"	17,273
23"	17,634
23 1/2"	18,015
24"	18,376
24 1/2"	18,757
25"	19,118
25 1/2"	19,559
26"	19,900
26 1/2"	20,341
27"	20,722
27 1/2"	21,103
28"	21,484
28 1/2"	21,865
29"	22,246
29 1/2"	22,627
30"	22,988
30 1/2"	23,349
31"	23,710
31 1/2"	24,071
32"	24,432
32 1/2"	24,793
33"	25,154
33 1/2"	25,515
34"	25,876
34 1/2"	26,237
35"	26,598
35 1/2"	26,959
36"	27,320
36 1/2"	27,681
37"	28,042
37 1/2"	28,403
38"	28,764
38 1/2"	29,125
39"	29,486
39 1/2"	29,847
40"	30,208
40 1/2"	30,569
41"	30,930
41 1/2"	31,291
42"	31,652
42 1/2"	31,973
43"	32,334
43 1/2"	32,655
44"	32,976
44 1/2"	33,337
45"	33,678
45 1/2"	34,019
46"	34,360
46 1/2"	34,701
47"	35,082
47 1/2"	35,383
48"	35,764
48 1/2"	36,065
49"	36,446
49 1/2"	36,747
50"	37,128
50 1/2"	37,469
51"	37,850
51 1/2"	38,171
52"	38,532
52 1/2"	38,853
53"	39,214
53 1/2"	39,535
54"	39,916
54 1/2"	40,237
55"	40,618
55 1/2"	40,919
56"	41,300
56 1/2"	41,621
57"	41,982
57 1/2"	42,303
58"	42,684
58 1/2"	42,985
59"	43,366
59 1/2"	43,667
60"	43,948
60 1/2"	44,349
61"	44,730
61 1/2"	45,021
62"	45,402
62 1/2"	45,703
63"	46,084
63 1/2"	46,385
64"	46,766
64 1/2"	47,067
65"	47,448
65 1/2"	47,749
66"	48,130
66 1/2"	48,421
67"	48,802
67 1/2"	49,103
68"	49,484
68 1/2"	49,785
69"	50,166
69 1/2"	50,467
70"	50,848
70 1/2"	51,149
71"	51,530
71 1/2"	51,811
72"	52,192
72 1/2"	52,493
73"	52,874
73 1/2"	53,175
74"	53,556
74 1/2"	53,857
75"	54,238
75 1/2"	54,519
76"	54,900
76 1/2"	55,191
77"	55,572
77 1/2"	55,853
78"	56,234
78 1/2"	56,515
79"	56,896
79 1/2"	57,197
80"	57,578
80 1/2"	57,859
81"	58,240
81 1/2"	58,521
82"	58,902
82 1/2"	59,183
83"	59,564
83 1/2"	59,845
84"	60,226
84 1/2"	60,507
85"	60,888
85 1/2"	61,169
86"	61,550
86 1/2"	61,831
87"	62,192
87 1/2"	62,493
88"	62,854
88 1/2"	63,155
89"	63,516
89 1/2"	63,817
90"	64,178
90 1/2"	64,479
91"	64,840
91 1/2"	65,141
92"	65,502
92 1/2"	65,803
93"	66,164
93 1/2"	66,465
94"	66,826
94 1/2"	67,127
95"	67,488
95 1/2"	67,789
96"	68,150
96 1/2"	68,451
97"	68,812
97 1/2"	69,113
98"	69,474
98 1/2"	69,775
99"	70,136
99 1/2"	70,437
100"	70,798
100 1/2"	71,160

VER CONTINUAÇÃO NO LADO DIREITO

VER CONTINUAÇÃO NA FOLHA IER-00A14-HOS-HID-AFQ-PE-103A