

NOTAS DE TOMADAS

- 01 - ELETRODUTOS COM DIÂMETRO NÃO INDICADO SÃO DE #3/4".
- 02 - TODAS AS ELETROCALHAS E PERFILADOS DEVERÃO SER LISAS COM TAMPA.
- 03 - TODAS AS CAIXAS DE PASSAGEM DEVERÃO POSSUIR TAMPA APARAFUSADA.
- 04 - CAIXAS DE PASSAGEM COM DIMENSÕES NÃO INDICADAS SÃO DE 4"x4"x2".
- 05 - TODAS AS ELETROCALHAS E PERFILADOS DEVERÃO SER ATERRADAS.
- 06 - CONDUTORES COM SEÇÃO NÃO INDICADA SÃO DE #2,5mm² COM ISOLAÇÃO DE 750V. NÃO PROPAGANTES DE CHAMA, COM BAIXA EMISSÃO DE FUMAÇA E LIVRES DE GASES HALOGENOS, CONFORME NBR-13248.

LEGENDA DE CORES

- SISTEMA 220V/127V (EMERGÊNCIA)
- SISTEMA 380V/220V (EMERGÊNCIA)
- NO BREAK

LEGENDA DAS TOMADAS

IDEN.	DESCRIÇÃO	POTÊNCIA	TENSÃO	FASE	PÓLOS	AMP.	TOMADA	CAIXA
1	CENTRIFUGA REFRIGERADA	1500W	220V	1F	2P+T	20	NBR 14136	CONJUGADA
2	GLADIERA	600W	220V	1F	2P+T	20	NBR 14136	CONJUGADA
3	IMPRESSORA	1000W	220V	1F	2P+T	20	NBR 14136	CONJUGADA
4	IMPRESSORA TLP	500W	220V	1F	2P+T	20	NBR 14136	CONJUGADA
5	BANHO MARIA	1500W	220V	1F	2P+T	20	NBR 14136	CONJUGADA
6	MICROSCÓPIO	100W	220V	1F	2P+T	20	NBR 14136	CONJUGADA
7	AGITADOR DE TUBOS	100W	220V	1F	2P+T	20	NBR 14136	CONJUGADA
8	LAVADORA DE LOUÇA	100W	220V	1F	2P+T	20	NBR 14136	CONJUGADA
9	HOMOGENIZADOR DE TUBOS	600W	220V	1F	2P+T	20	NBR 14136	CONJUGADA
10	TERMOCLADADOR	100W	220V	1F	2P+T	20	NBR 14136	CONJUGADA
11	AGITADOR DE PLACAS	1500W	220V	1F	2P+T	20	NBR 14136	CONJUGADA
12	LAVADORA DE MATERIAIS	100W	220V	1F	2P+T	20	NBR 14136	CONJUGADA
13	INCUBADORA	250W	220V	1F	2P+T	20	NBR 14136	CONJUGADA
14	LEITORA	100W	220V	1F	2P+T	20	NBR 14136	CONJUGADA
15	PROBLOT	900W	220V	1F	2P+T	20	NBR 14136	CONJUGADA
16	ESTUFA	2000W	220V	1F	2P+T	20	NBR 14136	CONJUGADA
17	PENRA 120 ABX	2000W	220V	1F	2P+T	20	NBR 14136	CONJUGADA
18	GASOMETRIA	100W	220V	1F	2P+T	20	NBR 14136	CONJUGADA
19	GRIFOS	2000W	220V	1F	2P+T	20	NBR 14136	CONJUGADA
20	CITOMETRIA DE FLUXO	2000W	220V	1F	2P+T	20	NBR 14136	CONJUGADA
21	LEIDA IPC	600W	220V	1F	2P+T	20	NBR 14136	CONJUGADA
22	BALANÇA	100W	220V	1F	2P+T	20	NBR 14136	CONJUGADA
23	PROC. TÊXTO	100W	220V	1F	2P+T	20	NBR 14136	CONJUGADA
24	AUTO INCLUSOR	1000W	220V	1F	2P+T	20	NBR 14136	CONJUGADA
25	CITOLOGIA CAPELA	600W	220V	1F	2P+T	20	NBR 14136	CONJUGADA
26	CLORÇÃO E MONTAGEM	600W	220V	1F	2P+T	20	NBR 14136	CONJUGADA
27	FLUXO LAMINAR	1000W	220V	1F	2P+T	20	NBR 14136	CONJUGADA
28	MICRONDAS	1500W	220V	1F	2P+T	20	NBR 14136	CONJUGADA
29	CAFETERA	1500W	220V	1F	2P+T	20	NBR 14136	CONJUGADA
30	MCTÓRIO	50W	220V	1F	2P+T	---	---	CX 10x10x5cm
31	FORÇA CÁMARA FRIA	5000W	380V	3F	3P+T	---	---	CX 10x10x5cm
32	LUZ CÁMARA FRIA	1000W	220V	1F	2P+T	---	---	CX 10x10x5cm
33	M2000SP	1000W	220V	1F	2P+T	20	NBR 14136	CONJUGADA
34	MICROCENTRIFUGA	700W	220V	1F	2P+T	20	NBR 14136	CONJUGADA
35	M200RT	1000W	220V	1F	2P+T	20	NBR 14136	CONJUGADA
36	AUTOClave DE DESCARTE	2800W	380V	3F	3P+T	63	---	CX 15x15x8cm
37	AUTOClave DE BARRERA	2800W	380V	3F	3P+T	63	---	CX 15x15x8cm
38	TERMO BLOCO	600W	220V	1F	2P+T	20	NBR 14136	CONJUGADA
39	CONTADOR DE CÉLULAS	50W	220V	1F	2P+T	20	NBR 14136	CONJUGADA
40	CITOCENTRÍFUGA	500W	220V	1F	2P+T	20	NBR 14136	CONJUGADA
41	BOMBA DE PRESSURIZAÇÃO	1000W	220V	1F	2P+T	20	---	CX 10x10x5cm

OBS: TOMADAS INSTALADAS NA CANALETA EM ALUMÍNIO REF: DUTOTEC

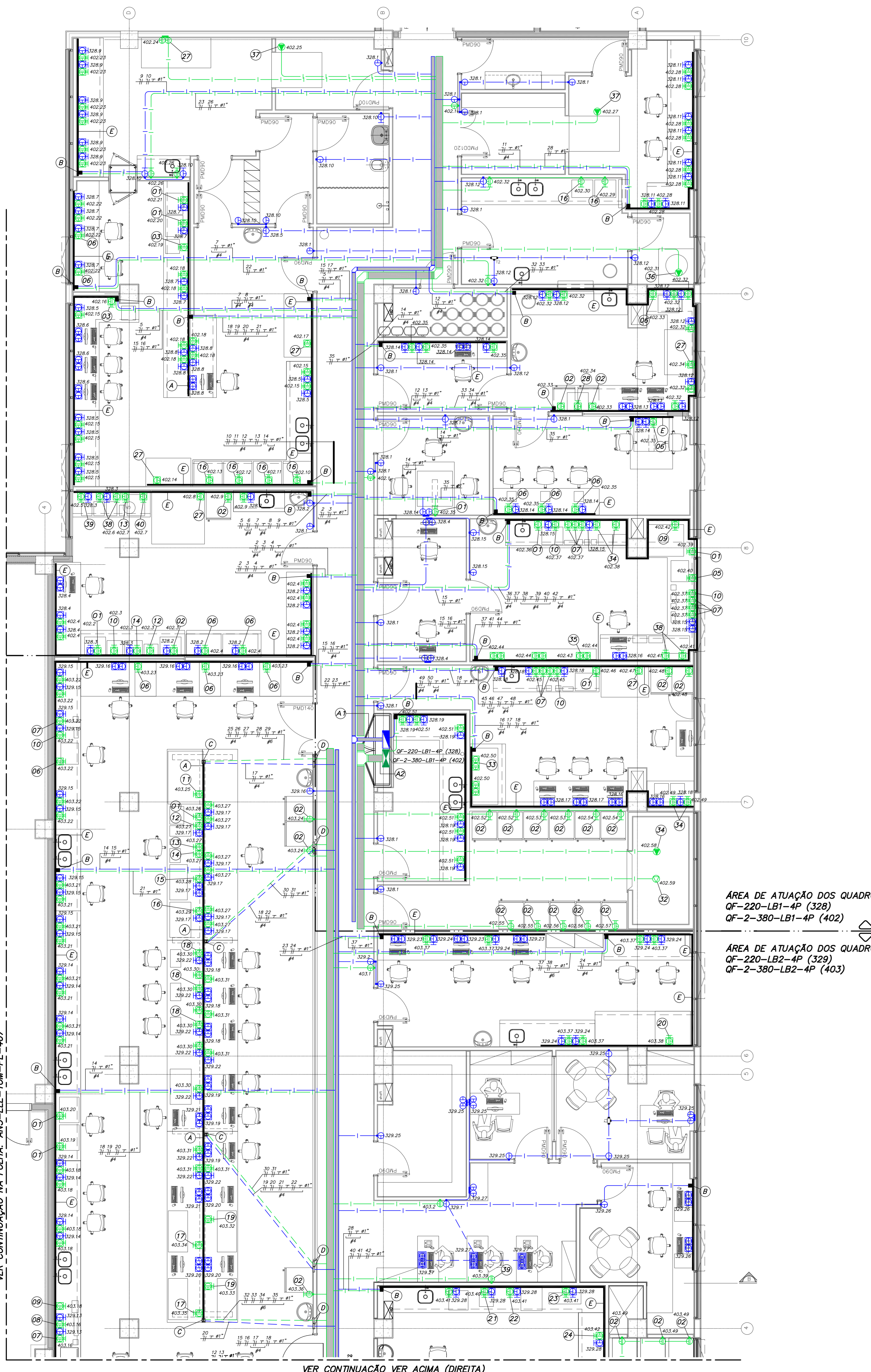
- LEGENDA DE FIAÇÃO QF-220-LB1-4P (328)**
- LEGENDA DE FIAÇÃO QF-2-380-LB1-4P (402)**
- LEGENDA DE FIAÇÃO QF-220-LB2-4P (329)**
- LEGENDA DE FIAÇÃO QF-2-380-LB2-4P (403)**

NOTAS:

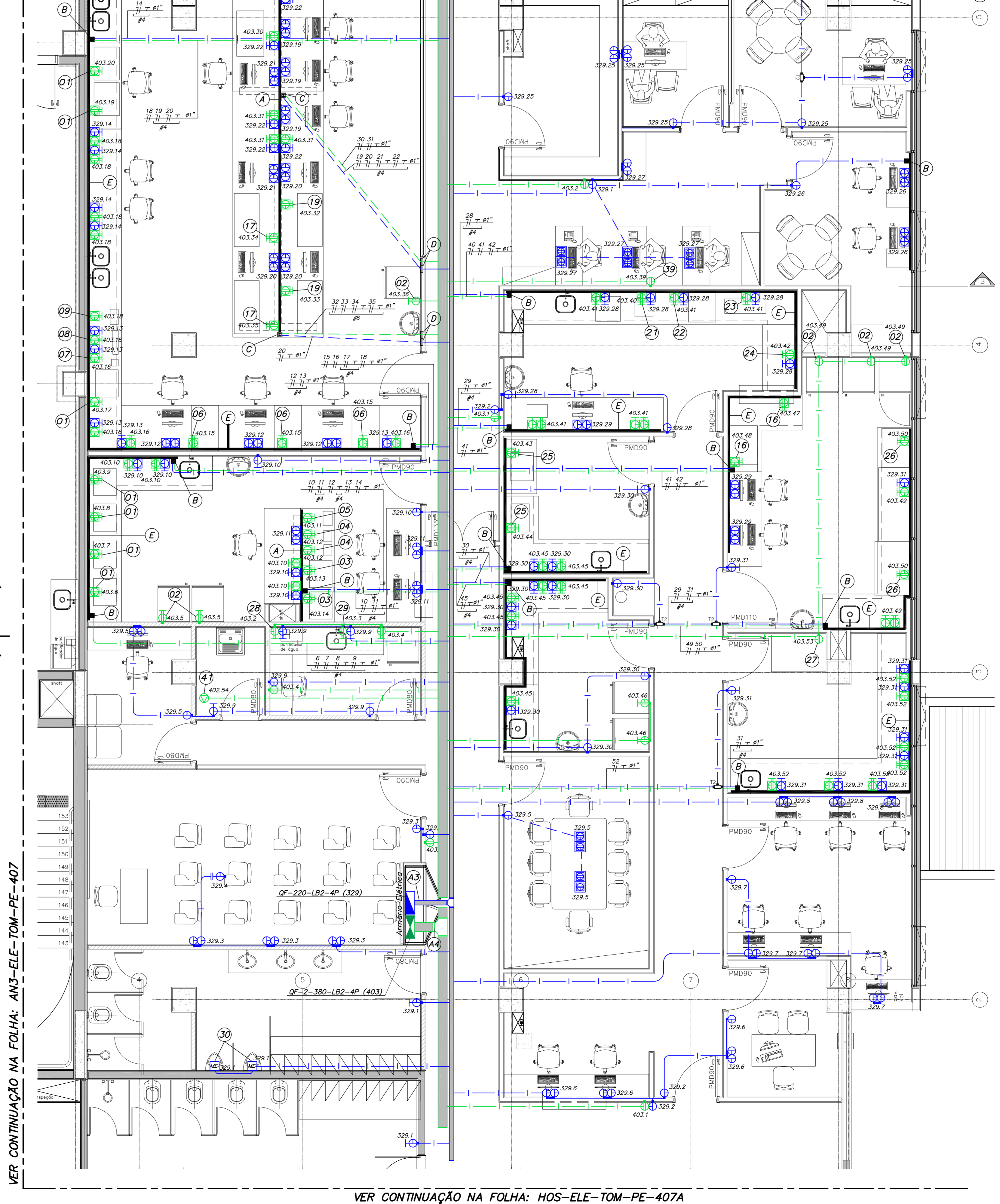
- 1) A POSIÇÃO FINAL DAS TOMADAS DOS LABORATÓRIOS DEVERÃO SER COMPATIBILIZADAS COM A POSIÇÃO EXATA DOS EQUIPAMENTOS.
- 2) OS MODELOS DE TOMADAS ADOTADOS DEVERÃO SER APROVADOS PELO CLIENTE ANTES DA EXECUÇÃO.
- 3) AS POTÊNCIAS, TENSÃO E NÚMERO DE FASES DOS EQUIPAMENTOS, DEVERÃO SER CONFIRMADAS ANTES DA INSTALAÇÃO.
- 4) ESTES PONTOS SÃO ESTIMATIVOS E PODERÃO SOFRER ALTERAÇÕES EM FUNÇÃO DO PROJETO ESPECÍFICO FINAL.
- 5) TODAS AS TOMADAS, ESPELHOS INSTALADAS NAS CANALETAS EM ALUMÍNIO DEVERÃO SER DO MESMO FORNECEDOR DAS CANALETAS. REF: DUTOTEC.
- 6) OS NOBREAKS PREVISTOS PARA ALIMENTAÇÃO DOS EQUIPAMENTOS DEVERÃO SER LIGADOS NAS TOMADAS ESPECÍFICAS PROJETADAS. O FORNECEDOR DOS NOBREAKS DEVERÃO SER ESCOPO DO FORNECEDOR DOS RESPECTIVOS EQUIPAMENTOS.

LEGENDA:

- A CANALETA EM ALUMÍNIO TRIPLA COM TAMPA STANDARD 25mm LISA D: 73mm(Ø) 25mm(H). COR: CINZA. REF: DUTOTEC FIXADA SOBRE A MESA A SER DETALHADA PELA ARQUITETURA.
- B ADAPTADOR DE ELETRODUTO 3x1" PARA CANALETA EM ALUMÍNIO TRIPLA COM TAMPA STANDARD LISA 25mm.
- C CAIXA 15x15x8cm METÁLICA COM TAMPA ANTIDERRAPANTE.
- D CAIXA PVC 15x15x8cm EMBUTIDA NA PAREDE h=0,30m.
- E CANALETA EM ALUMÍNIO TRIPLA COM TAMPA STANDARD 25mm D: 73mm(Ø) 25mm(H) COR: CINZA. REF: DUTOTEC FIXADA NA PAREDE ACIMA DA BANCADA DETALHADA PELA ARQUITETURA.



VER CONTINUAÇÃO VER ABAIXO (ESQUERDA)



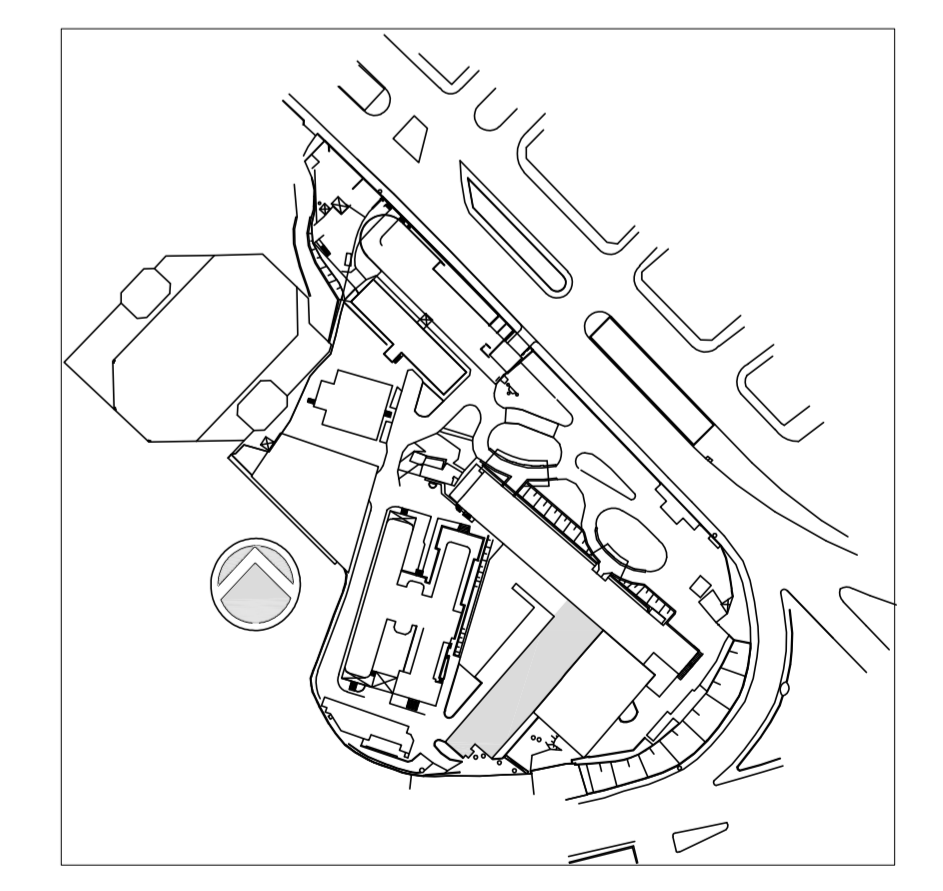
VER CONTINUAÇÃO NA FOLHA: AN3-ELE-TOM-PE-407

VER CONTINUAÇÃO NA FOLHA: HOS-ELE-TOM-PE-407A

ÁREA DE ATUAÇÃO DOS QUADROS QF-2-380-LB1-4P (402)

ÁREA DE ATUAÇÃO DOS QUADROS QF-220-LB2-4P (329) QF-2-380-LB2-4P (403)

PLANTA CHAVE



REV.	DESCRIÇÃO	RESPONSÁVEL	DATA
2	REVISÃO CONFORME ALTERAÇÃO DA BASE DE ARQUITETURA	JOSÉ	22/02/2015
1	COMPLEMENTO DOS PROJETOS LABORATORIO/CAD/CAD/CAD/CAD	JOSÉ	15/05/2015
0	EMISSÃO INICIAL	JOSÉ	15/01/2014

ENGEFORM construbase **valdeci ferreira** **BN&L**

CONSORCIO - ER SAUDE

SECRETARIA DE ESTADO DA SAÚDE - SUS / SP

INSTITUTO DE INFECTOLOGIA EMÍLIO RIBAS

AV. DR. ARNALDO, 165 - SÃO PAULO - SP

TOMADAS PLANTA DO 4º PAVIMENTO

PROJETO EXECUTIVO