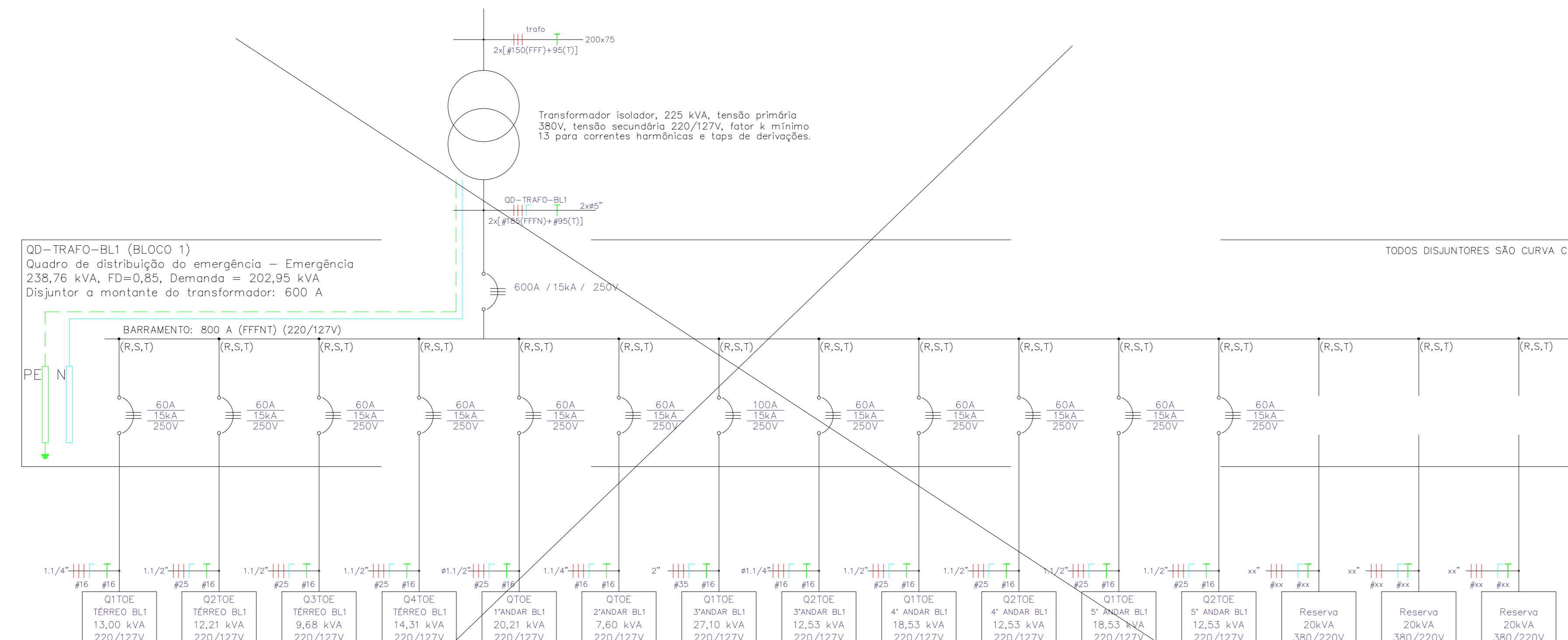
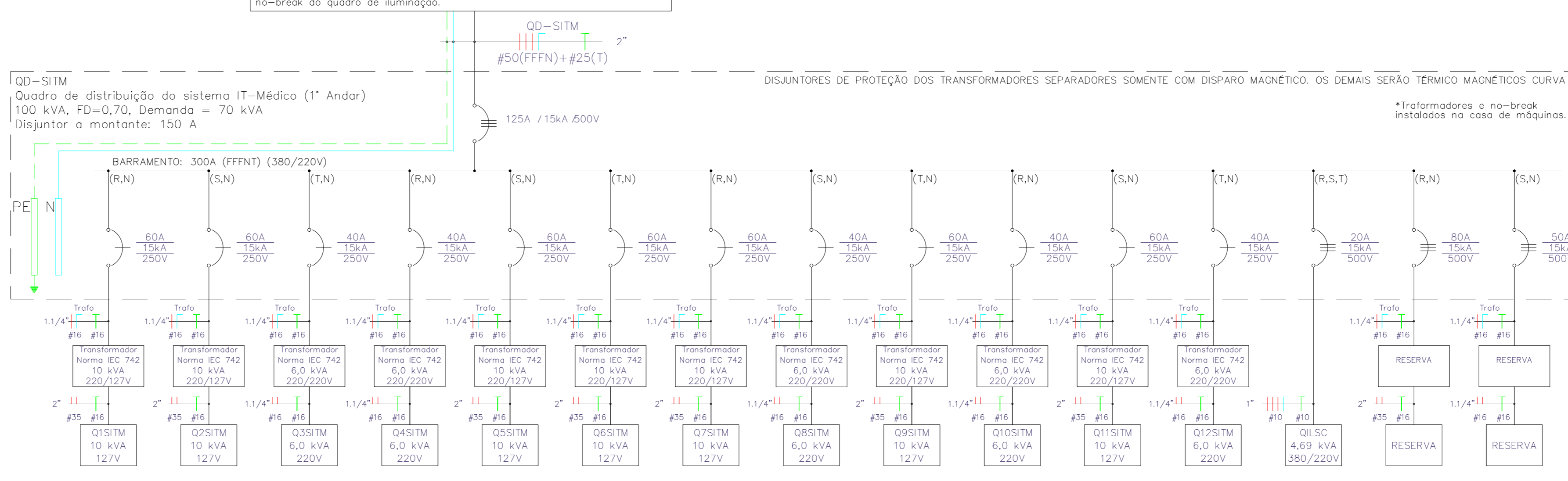
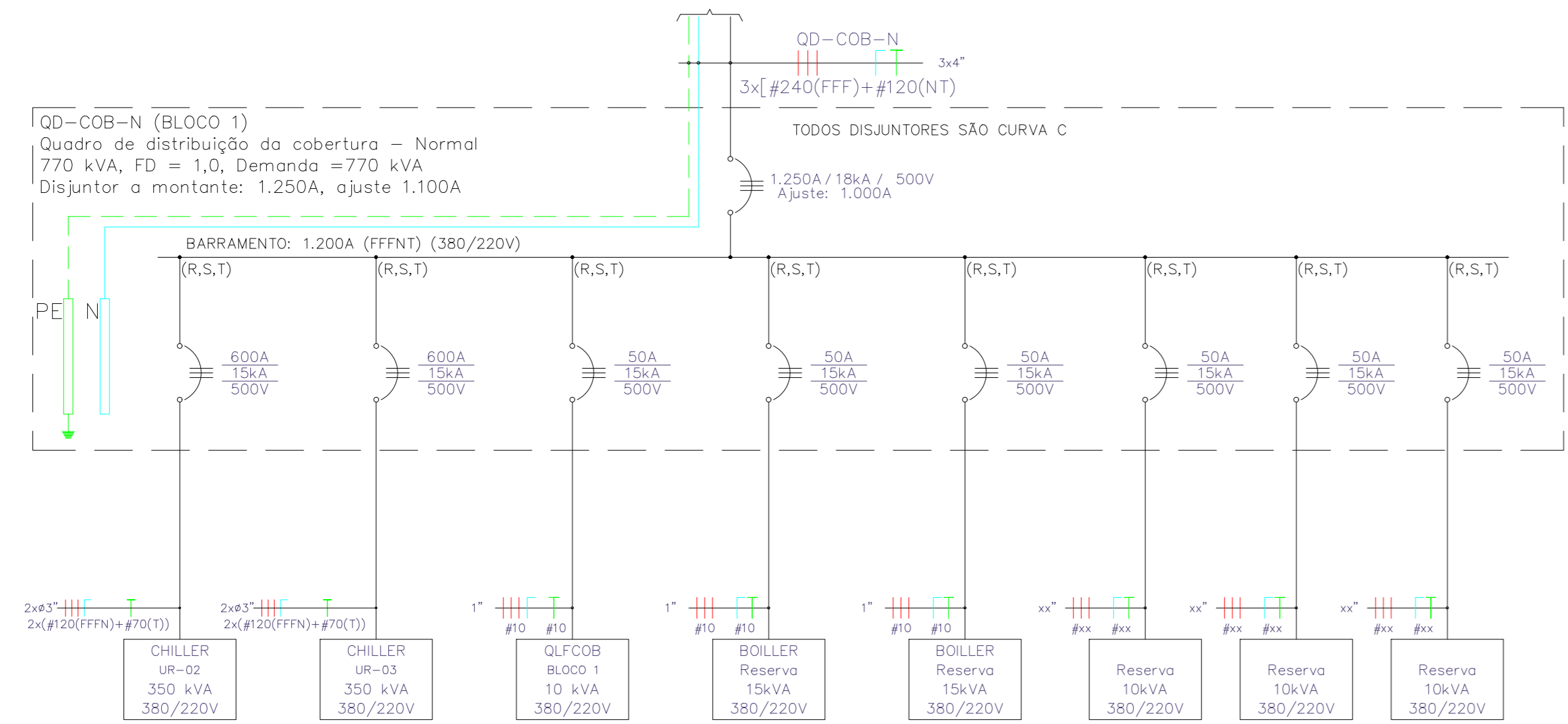
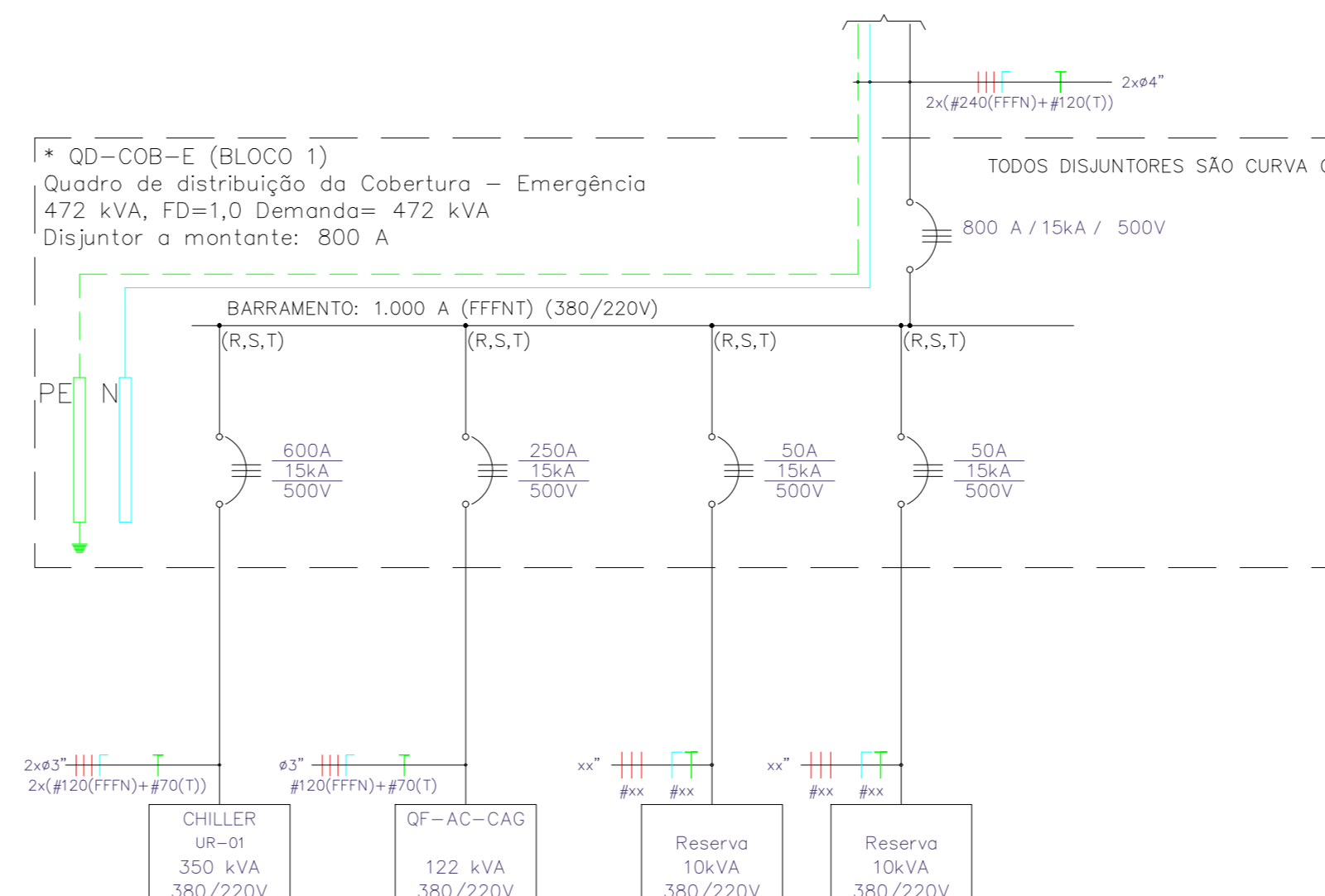


Uso do NO-BREAK geral  
A norma ABNT NBR 13134 solicita para instalações classe 2 (Centro cirúrgico, UTI e SPA) a utilização de fonte de energia com condicionamento em 0.5 segundo. Porém, equipamentos estrondosos de manutenção de vida devem possuir bateria interna de emergência. Desta maneira, se deve observar e comparar que, se os equipamentos não possuem esta reserva, assim a instalação do no-break garantirá o funcionamento dos equipamentos eletrônicos, quando do falha de energia elétrica, até a entrada e estabilização do gerador de emergência.

Instalar um no-break trifásico, tensão de entrada e saída de 380V, onda senoidal, 100kVA, autonomia mínima de 10 minutos e b-passo incorporado para manutenção. Com a instalação deste equipamento, dispense o uso do no-break do quadro de iluminação.



\* Quadro não utilizado, transformadores instalados ponto a ponto.



\* Quadro novo para atender ao ar condicionado do bloco 1

NOTAS:  
OS CABOS DOS CIRCUITOS DEVEM SER DO TIPO AFAMEX, NÃO PROPAGANTE DE CHAMAS E AUTO-EXTINGUÍVEL DE BAIXA EMISSÃO DE FUMAÇA E GASES TÓXICOS E CORROSIVOS FORAM PROJETADOS PARA TEMPERATURA DE 70 GRAUS CÉLSIUS E ISOLAÇÃO DE 750V, NORMAS TÉCNICAS DA ABNT: NBR5410/04, NBR13570/96 E NBR10248/00, PARA LOCALS CATEGORIAS: B02, B03, B04, B02, CAS E C02, COMO HOSPÍTAIS, TEATROS, CINEMAS, ÁREAS COMUNS EM SHOPPING CENTERS, ESCOLAS, ETC. TODOS OS CIRCUITOS DEVEM SER ANILHADOS, CABOS NEUTROS NÃO PODEM SER MISTURADOS E DEVEM SER NA COR AZUL CLARO, TODAS AS ESTRUTURAS METÁLCICAS DEVEM SER LIGADAS AO CABO 'V' (TERRA), CABO DE PROTEÇÃO.

NOTAS:  
OS CABOS ALIMENTADORES DEVEM SER DO TIPO AFAMEX, NÃO PROPAGANTE DE CHAMAS E AUTO-EXTINGUÍVEL DE BAIXA EMISSÃO DE FUMAÇA E GASES TÓXICOS E CORROSIVOS FORAM PROJETADOS PARA TEMPERATURA DE 70 GRAUS CÉLSIUS E ISOLAÇÃO DE 750V, NORMAS TÉCNICAS DA ABNT: NBR5410/04, NBR13570/96 E NBR10248/00, PARA LOCALS CATEGORIAS: B02, B03, B04, B02, CAS E C02, COMO HOSPÍTAIS, TEATROS, CINEMAS, ÁREAS COMUNS EM SHOPPING CENTERS, ESCOLAS, ETC. TODOS OS CIRCUITOS DEVEM SER ANILHADOS EM TODOS OS PONTOS VISÍVEIS. CABOS NEUTROS NÃO PODEM SER MISTURADOS E DEVEM SER NA COR AZUL CLARO.  
TODAS AS ESTRUTURAS METÁLCICAS DEVEM SER LIGADAS AO CABO PE (TERRA), CABO DE PROTEÇÃO. OS QUADROS ELÉTRICOS MONTADOS OU ADQUIRIDOS DEVEM SER FABRICADOS CONFORME NORMA ABNT NBR 6808, OBSERVANDO-SE A EXECUÇÃO E OS TESTES EXIGIDOS PELA NORMA. BARRAMENTO DE COBRE ELÉTRICO COM MARGEM DE PUREZA. BARRAMENTOS DAS FASES, NEUTRO E ATERRAMENTO.  
CHAVE DE PROTEÇÃO GERAL DISJUNTOR TERMOMAGNÉTICO, INSTALADOS DISJUNTORES TIPO AMERICANO OU EUROPEU.  
PLACA DE ACRÍLICO DE IDENTIFICAÇÃO IDENTIFICAÇÃO EXTERNA DAS CHAVES DE PROTEÇÃO. CÓPIA DO PROJETO PARA CONSULTA. ANTO AO QUADRO ELÉTRICO.  
GRAU DE PROTEÇÃO IP54.

|     |            |         |                                                                  |
|-----|------------|---------|------------------------------------------------------------------|
| 07  | 12/17/2015 | Rev. 01 | Atualização da lista de equipamentos e instalação ponto a ponto. |
| 08  | 12/17/2015 | Rev. 02 | Atualização da lista de equipamentos e instalação ponto a ponto. |
| 09  | 12/17/2015 | Rev. 03 | Atualização da lista de equipamentos e instalação ponto a ponto. |
| 10  | 12/17/2015 | Rev. 04 | Atualização da lista de equipamentos e instalação ponto a ponto. |
| 11  | 12/17/2015 | Rev. 05 | Atualização da lista de equipamentos e instalação ponto a ponto. |
| 12  | 12/17/2015 | Rev. 06 | Atualização da lista de equipamentos e instalação ponto a ponto. |
| 13  | 12/17/2015 | Rev. 07 | Atualização da lista de equipamentos e instalação ponto a ponto. |
| 14  | 12/17/2015 | Rev. 08 | Atualização da lista de equipamentos e instalação ponto a ponto. |
| 15  | 12/17/2015 | Rev. 09 | Atualização da lista de equipamentos e instalação ponto a ponto. |
| 16  | 12/17/2015 | Rev. 10 | Atualização da lista de equipamentos e instalação ponto a ponto. |
| 17  | 12/17/2015 | Rev. 11 | Atualização da lista de equipamentos e instalação ponto a ponto. |
| 18  | 12/17/2015 | Rev. 12 | Atualização da lista de equipamentos e instalação ponto a ponto. |
| 19  | 12/17/2015 | Rev. 13 | Atualização da lista de equipamentos e instalação ponto a ponto. |
| 20  | 12/17/2015 | Rev. 14 | Atualização da lista de equipamentos e instalação ponto a ponto. |
| 21  | 12/17/2015 | Rev. 15 | Atualização da lista de equipamentos e instalação ponto a ponto. |
| 22  | 12/17/2015 | Rev. 16 | Atualização da lista de equipamentos e instalação ponto a ponto. |
| 23  | 12/17/2015 | Rev. 17 | Atualização da lista de equipamentos e instalação ponto a ponto. |
| 24  | 12/17/2015 | Rev. 18 | Atualização da lista de equipamentos e instalação ponto a ponto. |
| 25  | 12/17/2015 | Rev. 19 | Atualização da lista de equipamentos e instalação ponto a ponto. |
| 26  | 12/17/2015 | Rev. 20 | Atualização da lista de equipamentos e instalação ponto a ponto. |
| 27  | 12/17/2015 | Rev. 21 | Atualização da lista de equipamentos e instalação ponto a ponto. |
| 28  | 12/17/2015 | Rev. 22 | Atualização da lista de equipamentos e instalação ponto a ponto. |
| 29  | 12/17/2015 | Rev. 23 | Atualização da lista de equipamentos e instalação ponto a ponto. |
| 30  | 12/17/2015 | Rev. 24 | Atualização da lista de equipamentos e instalação ponto a ponto. |
| 31  | 12/17/2015 | Rev. 25 | Atualização da lista de equipamentos e instalação ponto a ponto. |
| 32  | 12/17/2015 | Rev. 26 | Atualização da lista de equipamentos e instalação ponto a ponto. |
| 33  | 12/17/2015 | Rev. 27 | Atualização da lista de equipamentos e instalação ponto a ponto. |
| 34  | 12/17/2015 | Rev. 28 | Atualização da lista de equipamentos e instalação ponto a ponto. |
| 35  | 12/17/2015 | Rev. 29 | Atualização da lista de equipamentos e instalação ponto a ponto. |
| 36  | 12/17/2015 | Rev. 30 | Atualização da lista de equipamentos e instalação ponto a ponto. |
| 37  | 12/17/2015 | Rev. 31 | Atualização da lista de equipamentos e instalação ponto a ponto. |
| 38  | 12/17/2015 | Rev. 32 | Atualização da lista de equipamentos e instalação ponto a ponto. |
| 39  | 12/17/2015 | Rev. 33 | Atualização da lista de equipamentos e instalação ponto a ponto. |
| 40  | 12/17/2015 | Rev. 34 | Atualização da lista de equipamentos e instalação ponto a ponto. |
| 41  | 12/17/2015 | Rev. 35 | Atualização da lista de equipamentos e instalação ponto a ponto. |
| 42  | 12/17/2015 | Rev. 36 | Atualização da lista de equipamentos e instalação ponto a ponto. |
| 43  | 12/17/2015 | Rev. 37 | Atualização da lista de equipamentos e instalação ponto a ponto. |
| 44  | 12/17/2015 | Rev. 38 | Atualização da lista de equipamentos e instalação ponto a ponto. |
| 45  | 12/17/2015 | Rev. 39 | Atualização da lista de equipamentos e instalação ponto a ponto. |
| 46  | 12/17/2015 | Rev. 40 | Atualização da lista de equipamentos e instalação ponto a ponto. |
| 47  | 12/17/2015 | Rev. 41 | Atualização da lista de equipamentos e instalação ponto a ponto. |
| 48  | 12/17/2015 | Rev. 42 | Atualização da lista de equipamentos e instalação ponto a ponto. |
| 49  | 12/17/2015 | Rev. 43 | Atualização da lista de equipamentos e instalação ponto a ponto. |
| 50  | 12/17/2015 | Rev. 44 | Atualização da lista de equipamentos e instalação ponto a ponto. |
| 51  | 12/17/2015 | Rev. 45 | Atualização da lista de equipamentos e instalação ponto a ponto. |
| 52  | 12/17/2015 | Rev. 46 | Atualização da lista de equipamentos e instalação ponto a ponto. |
| 53  | 12/17/2015 | Rev. 47 | Atualização da lista de equipamentos e instalação ponto a ponto. |
| 54  | 12/17/2015 | Rev. 48 | Atualização da lista de equipamentos e instalação ponto a ponto. |
| 55  | 12/17/2015 | Rev. 49 | Atualização da lista de equipamentos e instalação ponto a ponto. |
| 56  | 12/17/2015 | Rev. 50 | Atualização da lista de equipamentos e instalação ponto a ponto. |
| 57  | 12/17/2015 | Rev. 51 | Atualização da lista de equipamentos e instalação ponto a ponto. |
| 58  | 12/17/2015 | Rev. 52 | Atualização da lista de equipamentos e instalação ponto a ponto. |
| 59  | 12/17/2015 | Rev. 53 | Atualização da lista de equipamentos e instalação ponto a ponto. |
| 60  | 12/17/2015 | Rev. 54 | Atualização da lista de equipamentos e instalação ponto a ponto. |
| 61  | 12/17/2015 | Rev. 55 | Atualização da lista de equipamentos e instalação ponto a ponto. |
| 62  | 12/17/2015 | Rev. 56 | Atualização da lista de equipamentos e instalação ponto a ponto. |
| 63  | 12/17/2015 | Rev. 57 | Atualização da lista de equipamentos e instalação ponto a ponto. |
| 64  | 12/17/2015 | Rev. 58 | Atualização da lista de equipamentos e instalação ponto a ponto. |
| 65  | 12/17/2015 | Rev. 59 | Atualização da lista de equipamentos e instalação ponto a ponto. |
| 66  | 12/17/2015 | Rev. 60 | Atualização da lista de equipamentos e instalação ponto a ponto. |
| 67  | 12/17/2015 | Rev. 61 | Atualização da lista de equipamentos e instalação ponto a ponto. |
| 68  | 12/17/2015 | Rev. 62 | Atualização da lista de equipamentos e instalação ponto a ponto. |
| 69  | 12/17/2015 | Rev. 63 | Atualização da lista de equipamentos e instalação ponto a ponto. |
| 70  | 12/17/2015 | Rev. 64 | Atualização da lista de equipamentos e instalação ponto a ponto. |
| 71  | 12/17/2015 | Rev. 65 | Atualização da lista de equipamentos e instalação ponto a ponto. |
| 72  | 12/17/2015 | Rev. 66 | Atualização da lista de equipamentos e instalação ponto a ponto. |
| 73  | 12/17/2015 | Rev. 67 | Atualização da lista de equipamentos e instalação ponto a ponto. |
| 74  | 12/17/2015 | Rev. 68 | Atualização da lista de equipamentos e instalação ponto a ponto. |
| 75  | 12/17/2015 | Rev. 69 | Atualização da lista de equipamentos e instalação ponto a ponto. |
| 76  | 12/17/2015 | Rev. 70 | Atualização da lista de equipamentos e instalação ponto a ponto. |
| 77  | 12/17/2015 | Rev. 71 | Atualização da lista de equipamentos e instalação ponto a ponto. |
| 78  | 12/17/2015 | Rev. 72 | Atualização da lista de equipamentos e instalação ponto a ponto. |
| 79  | 12/17/2015 | Rev. 73 | Atualização da lista de equipamentos e instalação ponto a ponto. |
| 80  | 12/17/2015 | Rev. 74 | Atualização da lista de equipamentos e instalação ponto a ponto. |
| 81  | 12/17/2015 | Rev. 75 | Atualização da lista de equipamentos e instalação ponto a ponto. |
| 82  | 12/17/2015 | Rev. 76 | Atualização da lista de equipamentos e instalação ponto a ponto. |
| 83  | 12/17/2015 | Rev. 77 | Atualização da lista de equipamentos e instalação ponto a ponto. |
| 84  | 12/17/2015 | Rev. 78 | Atualização da lista de equipamentos e instalação ponto a ponto. |
| 85  | 12/17/2015 | Rev. 79 | Atualização da lista de equipamentos e instalação ponto a ponto. |
| 86  | 12/17/2015 | Rev. 80 | Atualização da lista de equipamentos e instalação ponto a ponto. |
| 87  | 12/17/2015 | Rev. 81 | Atualização da lista de equipamentos e instalação ponto a ponto. |
| 88  | 12/17/2015 | Rev. 82 | Atualização da lista de equipamentos e instalação ponto a ponto. |
| 89  | 12/17/2015 | Rev. 83 | Atualização da lista de equipamentos e instalação ponto a ponto. |
| 90  | 12/17/2015 | Rev. 84 | Atualização da lista de equipamentos e instalação ponto a ponto. |
| 91  | 12/17/2015 | Rev. 85 | Atualização da lista de equipamentos e instalação ponto a ponto. |
| 92  | 12/17/2015 | Rev. 86 | Atualização da lista de equipamentos e instalação ponto a ponto. |
| 93  | 12/17/2015 | Rev. 87 | Atualização da lista de equipamentos e instalação ponto a ponto. |
| 94  | 12/17/2015 | Rev. 88 | Atualização da lista de equipamentos e instalação ponto a ponto. |
| 95  | 12/17/2015 | Rev. 89 | Atualização da lista de equipamentos e instalação ponto a ponto. |
| 96  | 12/17/2015 | Rev. 90 | Atualização da lista de equipamentos e instalação ponto a ponto. |
| 97  | 12/17/2015 | Rev. 91 | Atualização da lista de equipamentos e instalação ponto a ponto. |
| 98  | 12/17/2015 | Rev. 92 | Atualização da lista de equipamentos e instalação ponto a ponto. |
| 99  | 12/17/2015 | Rev. 93 | Atualização da lista de equipamentos e instalação ponto a ponto. |
| 100 | 12/17/2015 | Rev. 94 | Atualização da lista de equipamentos e instalação ponto a ponto. |



|                                                   |           |          |
|---------------------------------------------------|-----------|----------|
| PROJETO EXECUTIVO                                 |           | IE 81    |
| HOSPITAL DE BEBEDOURO                             |           |          |
| LAVÍNIA AMÉLIA BERNARDINI CUNHAL - BEBEDOURO - SP |           |          |
| Diagrama Elétrico das Instalações                 |           |          |
| PROJETO                                           | 9/e       | JUL/2015 |
| PROJETO                                           | METRO     | Leví     |
| PROJETO                                           | ENG. LEVI | Leví     |