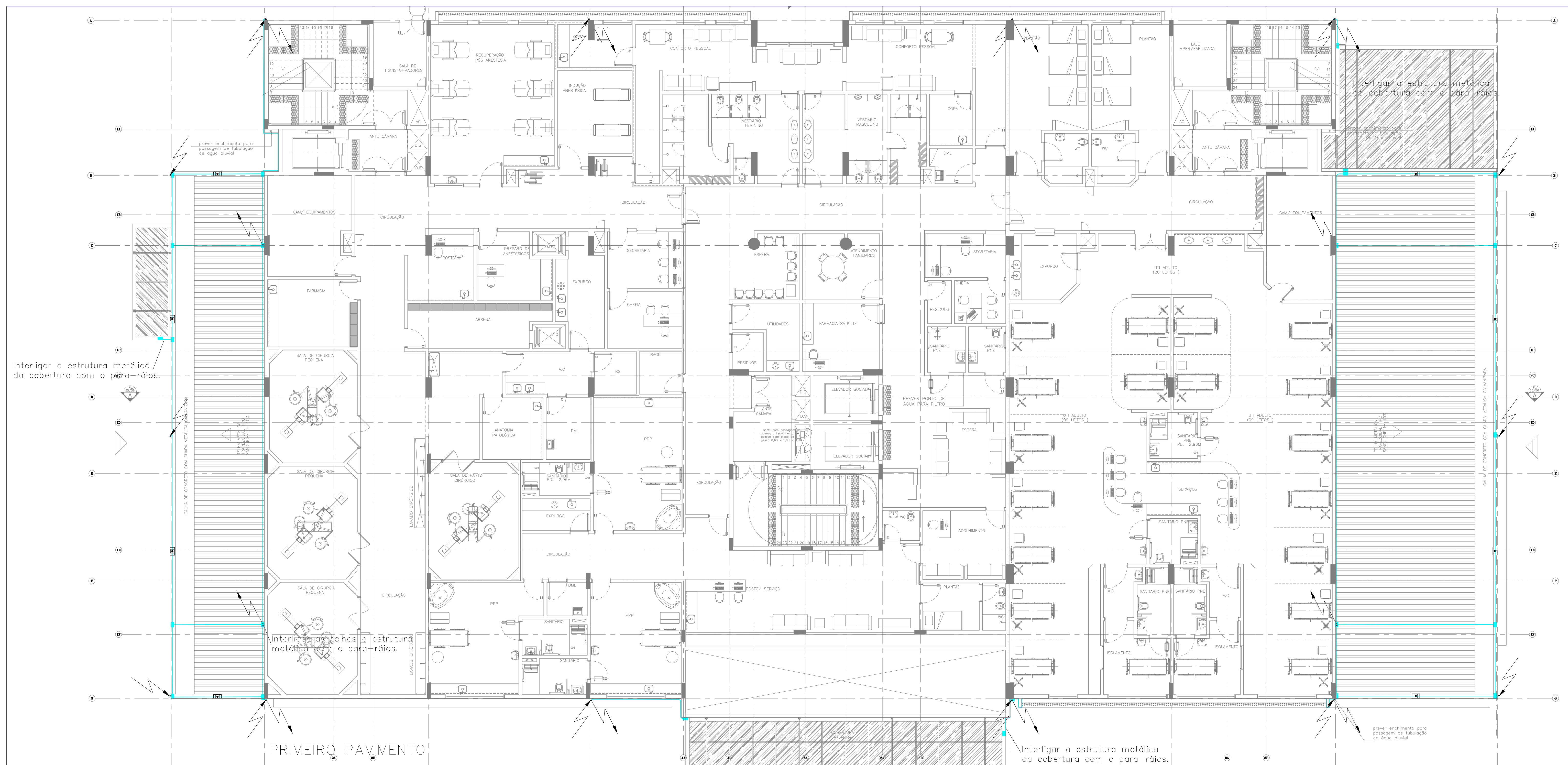


LEGENDA

- Subida e descida do para-raios: Barra chata de alumínio 2" x 1" (equivalente a 70mm). Para sistemas que utilizam instalação emoldurada na fundação e nos pilares, usar barra retorta de aço galvanizado a fogo na dimensão de 2" x 3 metros (equivalente a 70mm), conectada através de solda externa.
- Barra chata de alumínio 2" x 1" (equivalente a 70mm).
- Cabo de cobre nu #35mm², descida do captor Franklin até interligar a barra de cobre.
- Malha do aterramento elétrico: cabo de cobre nu #70mm², enterrado a 60 centímetros de profundidade.
- Haste de cobre Cooperwell de 3,0m x 1" sem caixa de inspeção e conectada por solda externa.
- Haste de cobre Cooperwell de 3,0m x 1" com caixa de inspeção e conectada por solda externa.
- Pontos de conexão por solda externa.
- Pontos de conexão das barras chatas de alumínio e ou barra chata com cabo de cobre. Usar elementos cromatizados como parafusos, porcas e arruelas de pressão para o conexão entre cobre e alumínio.
- Caixa de medição (desconexão) para medição do sistema de aterramento elétrico com conectores bimétricos.
- Captor tipo terminal aéreo em latão ou alumínio com sistema de fixação junto ao telhado ou laje e a barra de alumínio dimensão de 2" x 600 mm.
- Conjunto: Captor tipo Franklin para duas descidas em aço inox rosca 1/2" x 350 mm. Mostro telescópico em aço galvanizado a fogo altura de 6 metros e sistema de contraventagem de 3 pontos.
- Luz de abastecimento para sinalização noturna para duas lâmpadas LED de 14 W, bivolt, e rétil fotométrico bivolt e suporte para fixação.
- Antena de TV.

Notas:

Todas estruturas metálicas externas devem estar interligadas ao sistema de aterramento elétrico.
O sistema de aterramento elétrico deve apresentar uma resistência ôhmica menor que 10 ohms durante todas as estações do ano. Anualmente o sistema deverá passar por inspeção visual. A cada três anos ou quando ocorrer descarga atmosférica sobre o sistema, o "SPDA" deverá passar por inspeção completa com laudo de medição do aterramento elétrico.



02/2017/01 Av. Itaipu, 173 - Vila Itaipu - Curitiba - PR - Brasil Tel: (41) 333-1100 Fax: (41) 333-1101 www.simetrica.com.br			
PROJETO EXECUTIVO			
HOSPITAL DE BEBEDOURO			
LAVINIA AMÉLIA BERNARDINO CUNHALE - BEBEDOURO - SP			
Sistema de proteção de estruturas contra descargas atmosféricas Bloco 1: Térreo e 1º andar.			
ESCALA: 1:100	DATA: OUT/2014	REVIZÃO: Lev	PROJETA: ENG. LEV. CABRITO
METRO			PROJETO DE INSTALAÇÃO ELÉTRICA

Simétrica Engenharia Ltda.
RUA JOSÉ MARIA, 18 - JARDIM
14.060-000 - JARDIM
Tel: (11) 333-1100 Fax: (11) 333-1101
www.simetrica.com.br

ENG. LEV. CABRITO
PROJETO DE INSTALAÇÃO ELÉTRICA
CREA - SP: 56520486/D

INSTALAÇÕES ELÉTRICAS

WATER OF ITALY IE 74