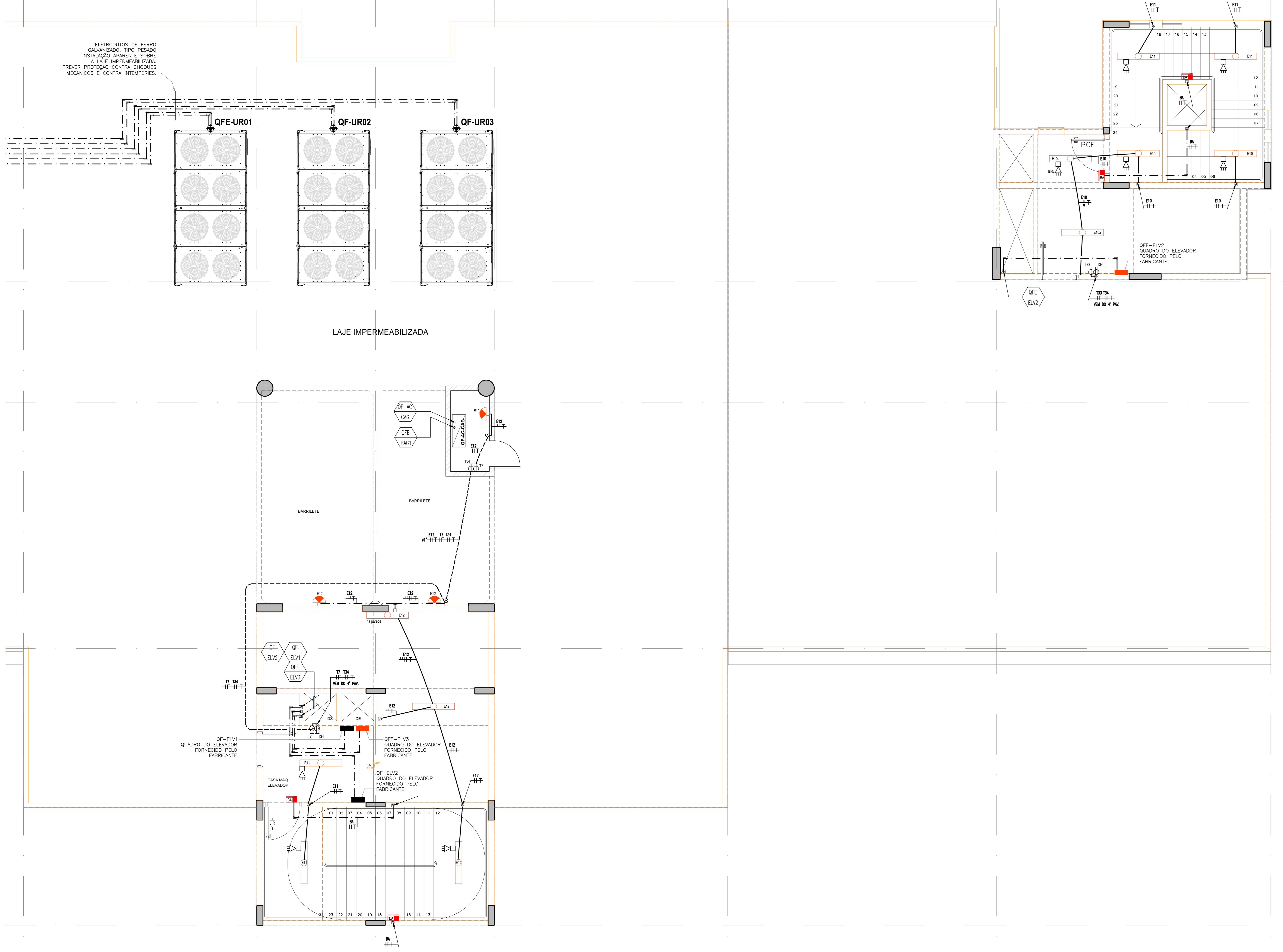
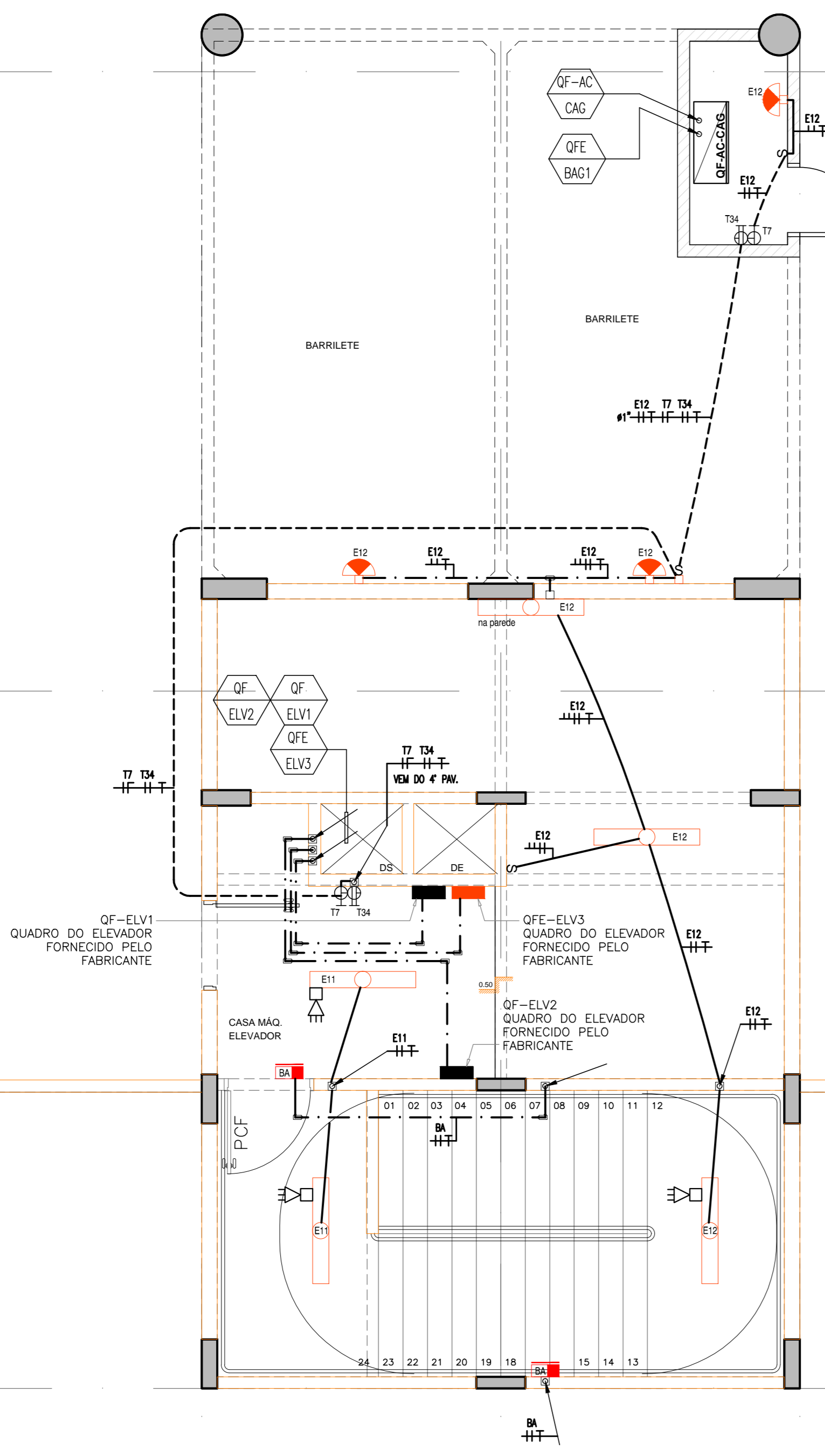
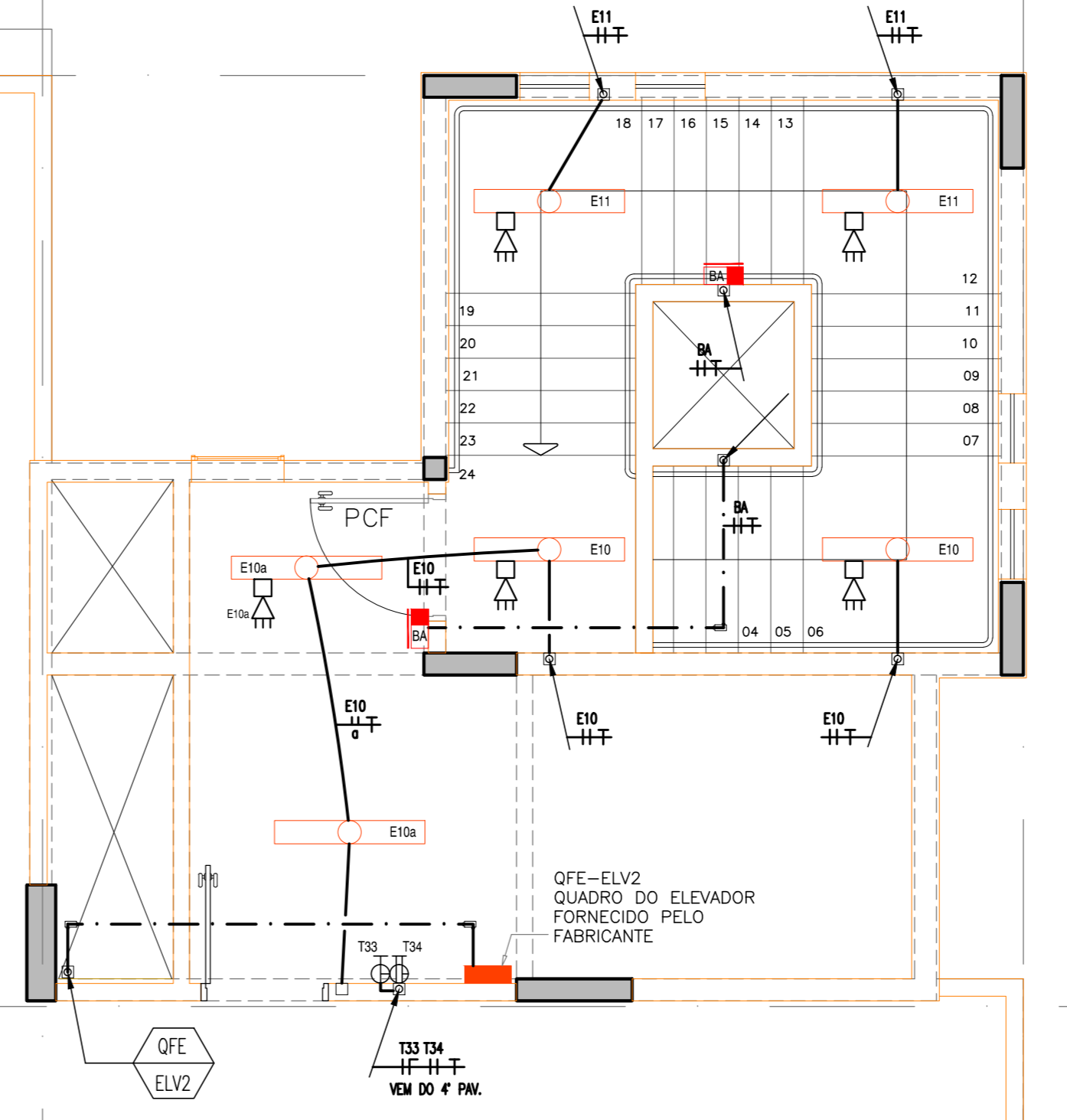
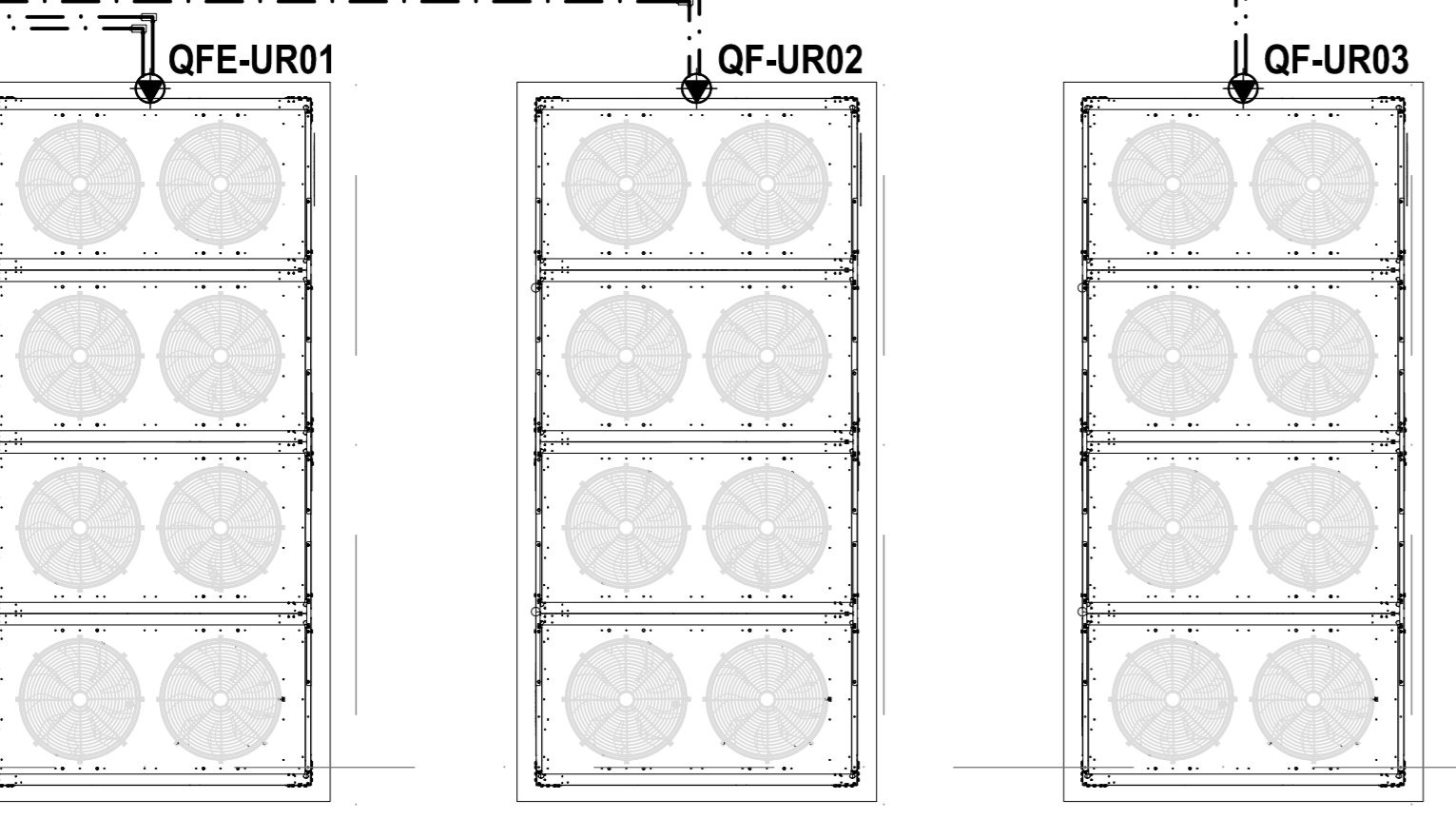


3 4 Y 5 6 7 8



ELETRODUTOS DE FERRO GALVANIZADO, TIPO PESADO
INSTALAÇÃO APARENTE SOBRE A LAJE IMPERMEABILIZADA.
PREVER PROTEÇÃO CONTRA CHOQUES MECÂNICOS E CONTRA INTEMPÉRIES.



COBERTURA - PARTE 2
ESC. 1:50

LUMINÁRIAS	
	ARMADILHA INTERNA DE SOBRESOR, PARA LÂMPADA FLUORESCENTE (1x04W), CORPO E GRUPO EM ALUMÍNIO FUNDIDO PRATEADO NA COR BRANCA, REFLETOR EM VIDRO TRANSPARENTES FUNDIDO.
	PROJETO MÉDIO ALÇANCE, INSTALAÇÃO EXTERNA, DE SOBRESOR, PARA LÂMPADA FLUORESCENTE (2x2W), CORPO E GRUPO EM ALUMÍNIO FUNDIDO PRATEADO NA COR BRANCA.
	LUMINÁRIA DE SOBRESOR NA LAJE, PARA LÂMPADA FLUORESCENTE (2x2W), CORPO EM CHAPA DE AÇO INOXIDA E PAINEL ELÉTRICO BRANCO, REFLETOR COM ACABAMENTO ESPECULAR DE ALTO BRILHO, DUPLA CADEIRA COM TAMPA PORTA LÂMPADAS E ALINHAMENTO PARA REATOR ELÉTRICO.
	LUMINÁRIA DE EMERGÊNCIA AUTÔNOMA, COM 02 LÂMPADAS FLUORESCENTES DE 10W, AUTÔNOMA APROX. 2,5h. PARA 2 LÂMPADAS E 2h. PARA 1 LÂMPADA, BATERIA SELADA 6V/4Ah, RECARREGÁVEL - 220V.

TOMADAS	
	TOMADA 2P+1-20A (NBR 14136/115V), h=0,30 m.
	TOMADA 2P+1-20A (NBR 14136/115V), h=1,10 m.
	DUAS TOMADAS 2P+1-20A (NBR 14136/115V), h=0,30m (4x2).
	TOMADA 2P+1-20A (NBR 14136/230V), h=0,30 m.
	TOMADA 2P+1-20A (NBR 14136/230V), h=1,10 m.
	PONTO DE FORÇA, EM CAIXA 4"x4"

INTERRUPTORES	
	INTERRUPTOR BIPOLAR DE 01 TELA DUPLA, 10A/250 V, h = 1,10 m
	INTERRUPTOR TIPO SENSOR DE PRESSÃO, 10A/250 V

ELETRODUTOS	
	FIXO: RETORNO, FASE, NEUTRO e TERRA RESPECTIVAMENTE
	ELETRODUTO EMBAUTIDO NA LAJE OU PAREDE (PVC ANTICHAMA).
	ELETRODUTO EMBAUTIDO NO PISO (PVC ANTICHAMA).
	ELETRODUTO INSTALADO APARENTE SOBRE O FORNO (FERRO GALVANIZADO).
	PERFURADO PERFORADO EM CHAPA (18 KG GALVANIZADA - 36,38mm (EXCETO COM INDICAÇÃO EM CONTRÁRIO))

- NOTAS**
- 1- CONDUTORES E ELETRODUTOS SEM INDICAÇÃO DE BITOLAS SERÃO DE 2,5mm² RESPECTIVAMENTE.
 - 2- CONDUTORES DE PROTEÇÃO (TERRA) SEM INDICAÇÃO DE BITOLAS SERÃO DE 2,5mm².
 - 3- O CONDUTOR NEUTRO TERÁ ISOLAÇÃO NA COR AZUL CLARO E O DE PROTEÇÃO (TERRA) NA COR VERDE.
 - 4- OS CABOS ALIMENTADORES DEVERÃO SER DE COBRE UNIPOLARES, CLASSE DE ISOLAMENTO DE 0,6/1 kV, ANTICHAMA, ISOLADO EM PVC COM TEMPERATURA LIMITE EM REGIME E PVC COM CAPA EXTERNA DE PVC.
 - 5- OS CONDUTORES DOS CIRCUITOS TERMINAIS SERÃO DO TIPO ANTICHAMA, COM ISOLAÇÃO PARA 750V (PVC - NBR 6885 E NBR 7288 DA ABNT).
 - 6- OS CONDUTORES DOS CIRCUITOS DE ILUMINAÇÃO EXTERNA DEVERÃO SER DE COBRE UNIPOLARES, CLASSE DE ISOLAMENTO DE 0,6/1 kV, ANTICHAMA, ISOLADO EM PVC.
 - 7- OS ELETRODUTOS COM INSTALAÇÃO APARENTE SERÃO RIGIDOS, DE FERRO GALVANIZADO, TIPO PESADO (NBR 5014/1983).
 - 8- OS ELETRODUTOS EMBAUTIDOS EM PISOS OU ALVENARIAS SERÃO DE PVC RÍGIDO, CLASSE A (NBR 6150/1983).
 - 9- CASAS DE PASSAGEM EM INDICAÇÃO DE DIMENSÕES SERÃO DE 10x10x10 cm.
 - 10- TODOS OS REATORES SERÃO ELÉTRICOS E ALTO FREQÜÊNCIA POTÊNCIA.
 - 11- PARA AS LÂMPADAS QUE NECESSITAREM DE REATORES UTILIZAR PRODUTOS DE QUALIDADE E BOA PRECEDÊNCIA.
 - 12- TODOS OS CIRCUITOS DEVERÃO POSSUIR IDENTIFICAÇÃO EM TODAS AS CAIXAS E PONTOS DE UTILIZAÇÃO.

REV. DESCRIÇÃO RESPONSÁVEL DATA

Secretaria de Estado da Saúde
GOVERNO DO ESTADO
SAO PAULO

HOSPITAL REGIONAL DR. LEOPOLDO BEVILACQUA
R. DOS EXPEDICIONÁRIOS, 140 - PARQUEIRA AÇU - SP
COBERTURA - PARTE 2
ALIMENTADORES/DIST. DE ILUMINAÇÃO E TOMADAS

PROJ. DE ELÉTRICA

H-040 EL-40

Av. Dr. Enéas Gonçalves de Aguiar, nº 188, 2º andar
500 - Pinheiros - SP - CEP: 05403-000
Tel: (11)3066 8420 Fax: (11)3066 8482

Arg. ADHEMAR DIZIOLI FERNANDES
Arg. CAMILO CHINGOTTI

Arg. M. CRISTINA GOMES JOTTEN