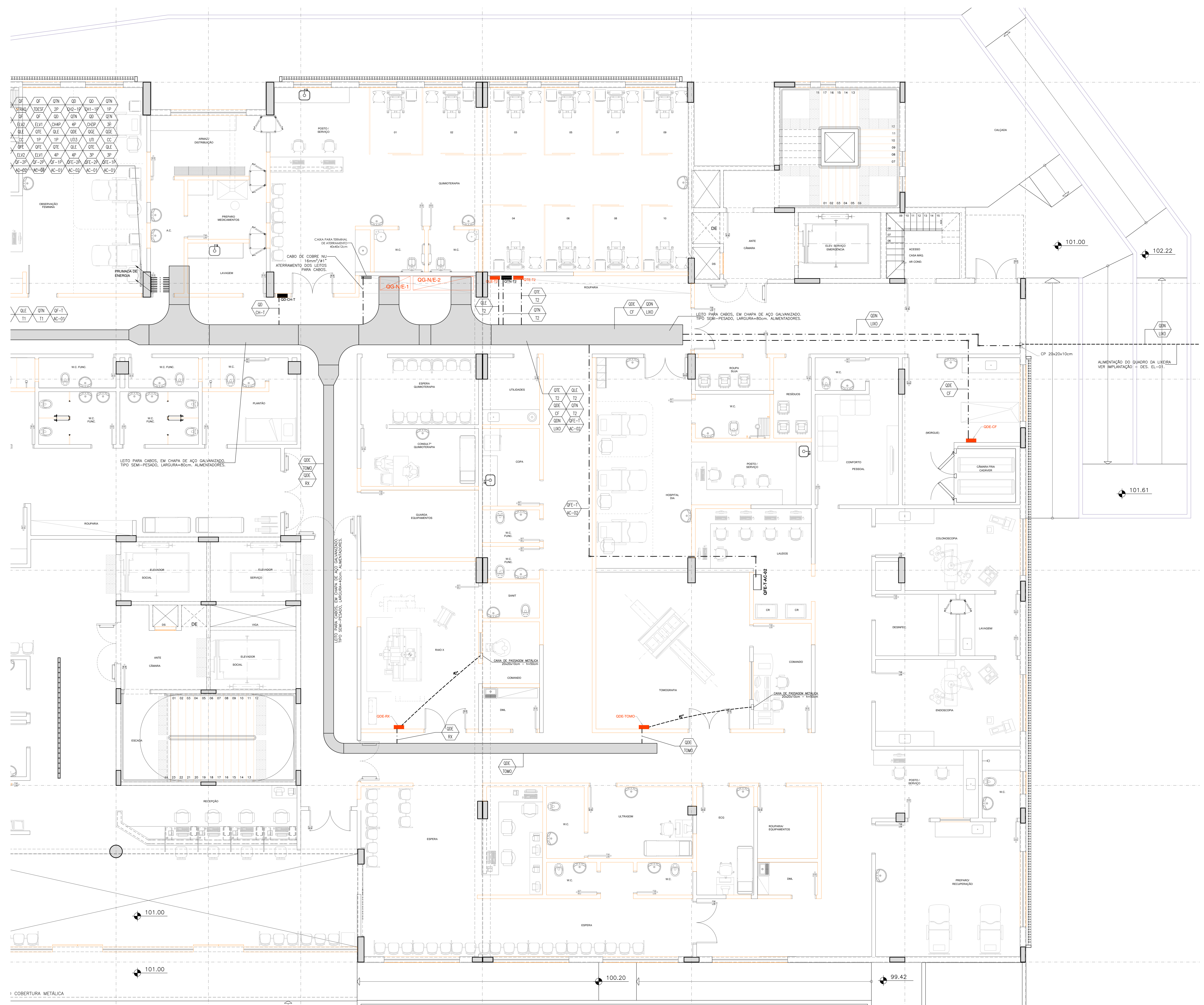
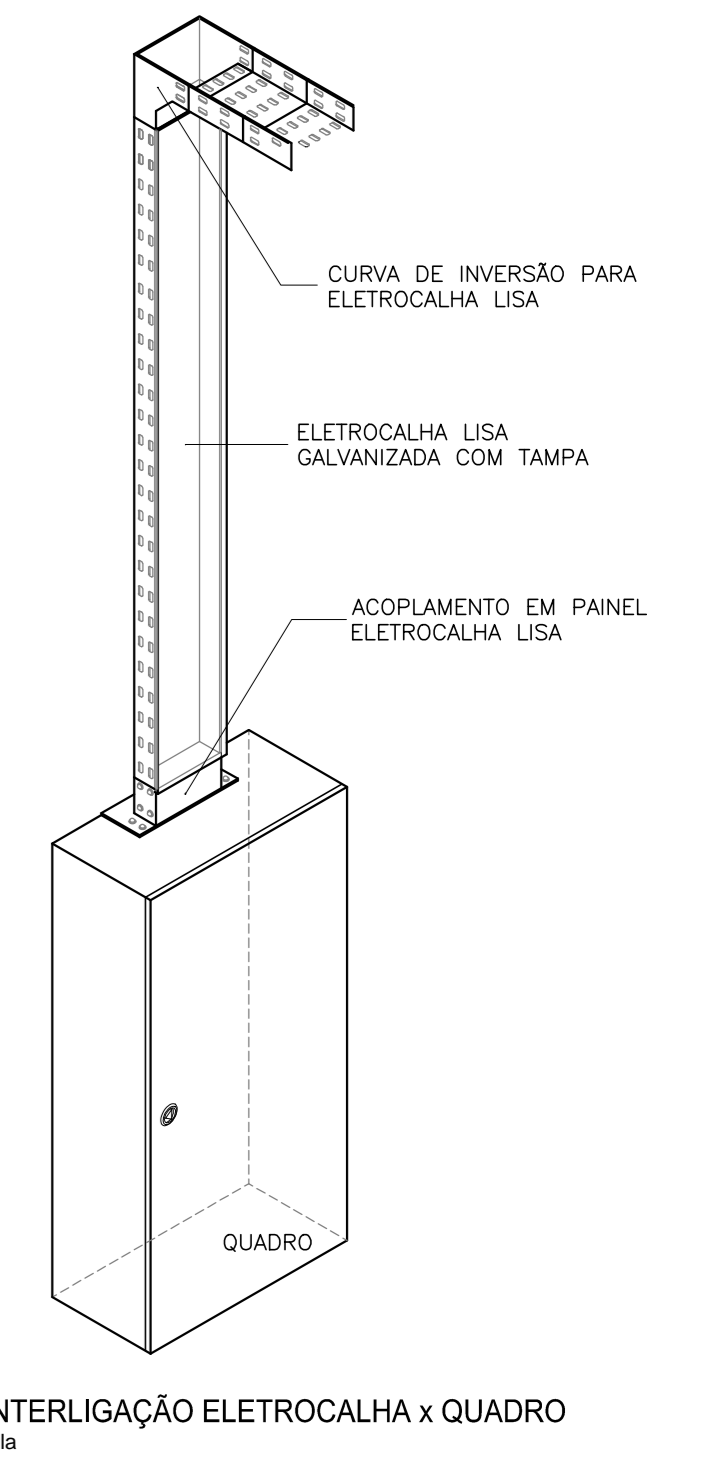


- NOTAS**
- 1- CONDUTORES E ELETRODUTOS SEM INDICAÇÃO DE BITOLAS SERÃO DE 2,5mm² E 60V RESPECTIVAMENTE
 - 2- CONDUTORES DE PROTEÇÃO (TERRA) SEM INDICAÇÃO DE BITOLAS SERÃO DE 2,5mm²
 - 3- O CONDUTOR NEUTRO TERÁ ISOLAÇÃO NA COR AZUL CLARO E O DE PROTEÇÃO (TERRA) NA COR VERDE
 - 4- OS CABOS ALIMENTADORES DEVEM SER DE COBRE UNIPOLARES, CLASSE DE ISOLAMENTO DE 0,6/1KV, ANTICHAMA, ISOLADO EM PVC COM TEMPERATURA LIMITE EM FUGA E 90°C, COM CAPA EXTERNA DE PVC
 - 5- OS CONDUTORES DOS CIRCUITOS TERMINOS SERÃO DO TIPO ANTICHAMA, COM ISOLAÇÃO PARA 750V/70°C (MBR 8880 E MBR 7288 DA ABNT)
 - 6- OS ELETRODUTOS COM INSTALAÇÃO APARENTE SERÃO RIGIDOS, DE FERRO GALVANIZADO, TIPO PESADO (MBR 8880)
 - 7- OS ELETRODUTOS EMBITOS EM PISOS OU ALVENARIAS SERÃO DE PVC RIGIDO, CLASSE A (MBR 6150/180)
 - 8- OS ELETRODUTOS EMBITOS EM PISOS OU ALVENARIAS SERÃO DE PVC RIGIDO, CLASSE A (MBR 6150/180)
 - 9- TODAS AS PARTES METÁLICAS, NÃO DESTINADAS A CONDUÇÃO DE CORRENTE, DAS SALAS CIRURGICAS E UTI DEVEM SER INTERLIGADAS A BARRA DE IGUALIZAÇÃO DE POTENCIAL
 - 10- O PROJETO INDICA UMA BARRA INDEPENDENTE NOS QUADROS DE DISTRIBUIÇÃO DAS SALAS CIRURGICAS E UTI PARA IGUALIZAÇÃO DE POTENCIAL (VER DIAGRAMAS)



PLANTA PAVIMENTO TÉRREO - ALIMENTADORES - PARTE 2
ESC: 1:50

REV.	DESCRIÇÃO	RESPONSÁVEL	DATA
01	SECRETARIA DE ESTADO DA SAÚDE	SECRETARIA DE ESTADO DA SAÚDE	
GOVERNO DO ESTADO DE SÃO PAULO			
HOSPITAL REGIONAL DR. LEOPOLDO BEVILAQUA			
R. DOS EXPEDICIONÁRIOS, 140 - PARIQUERA AÇU - SP			
PAVIMENTO TERREO - PARTE 2			
DISTRIBUIÇÃO DE ALIMENTADORES			
PROJ. DE ELÉTRICA			
H-040		EL-03	
Av. Dr. Eriberto Correia de Aguiar, nº188, 2º andar			
500 - PARIQUERA AÇU - CEP: 09403-000			
Tel: (11)3066 8420 Fax: (11)3066 8482			
Arq. ADHEMAR DIZIOLI FERNANDES			
Arq. M. CRISTINA GOMES JOTTEN			