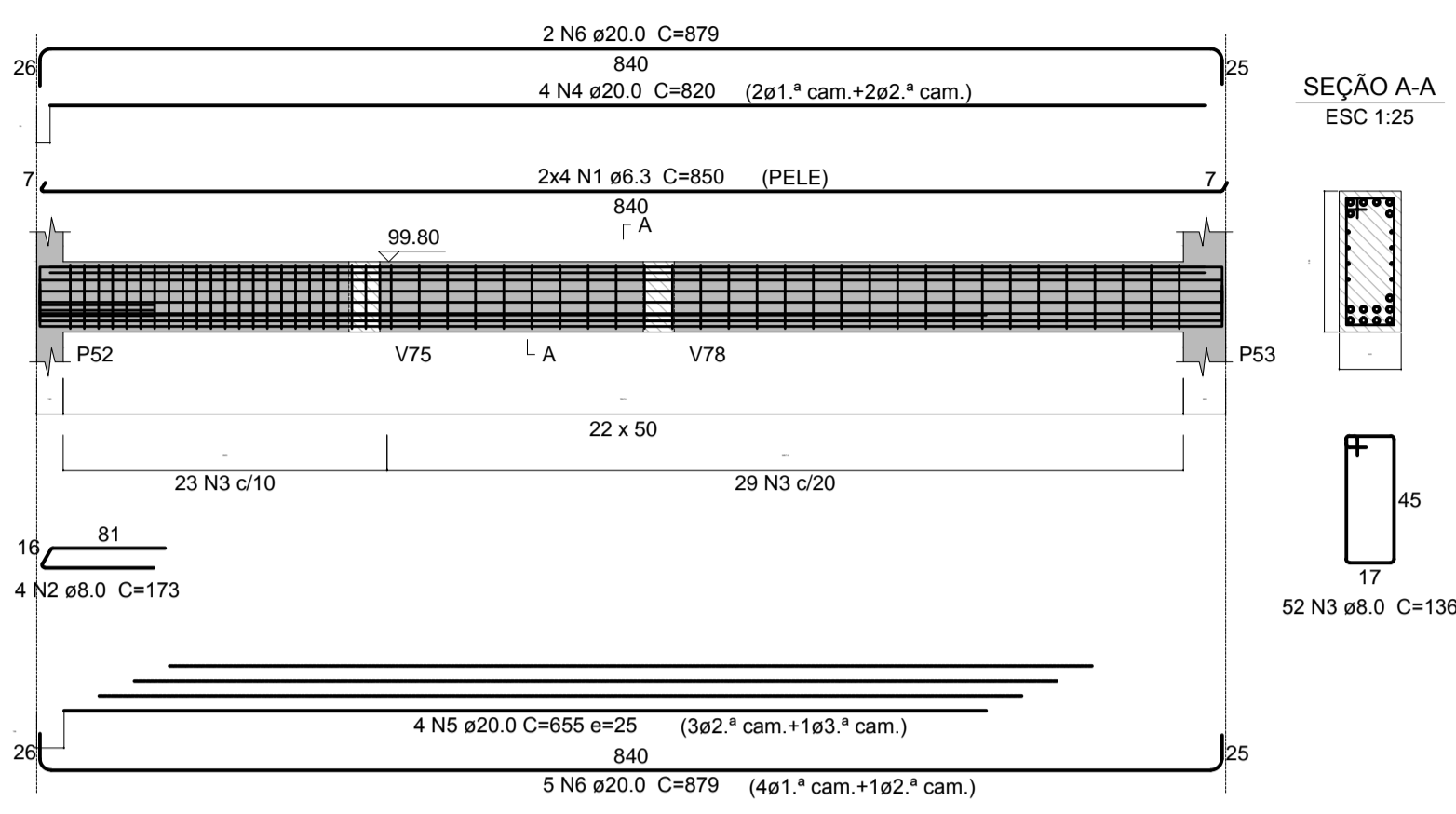
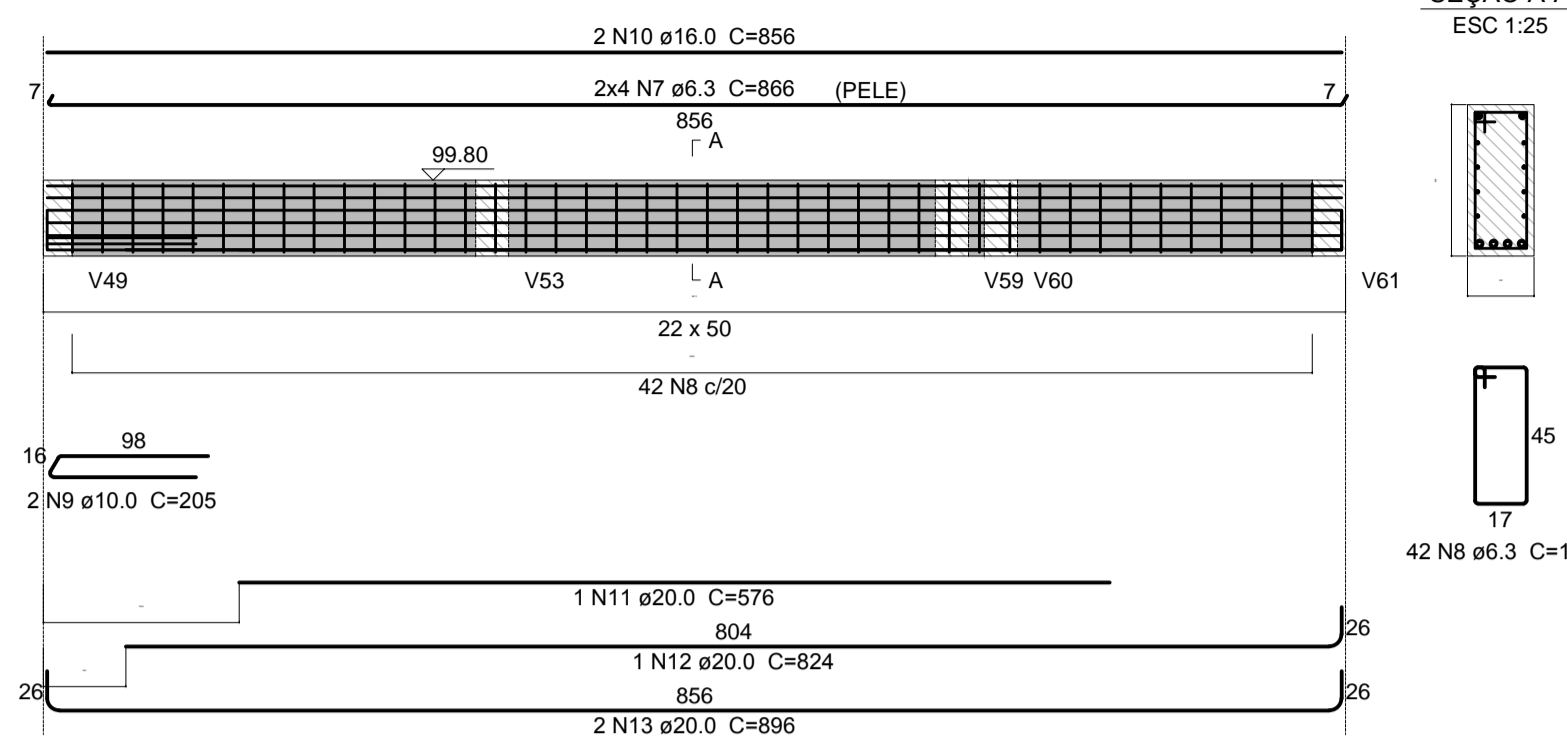


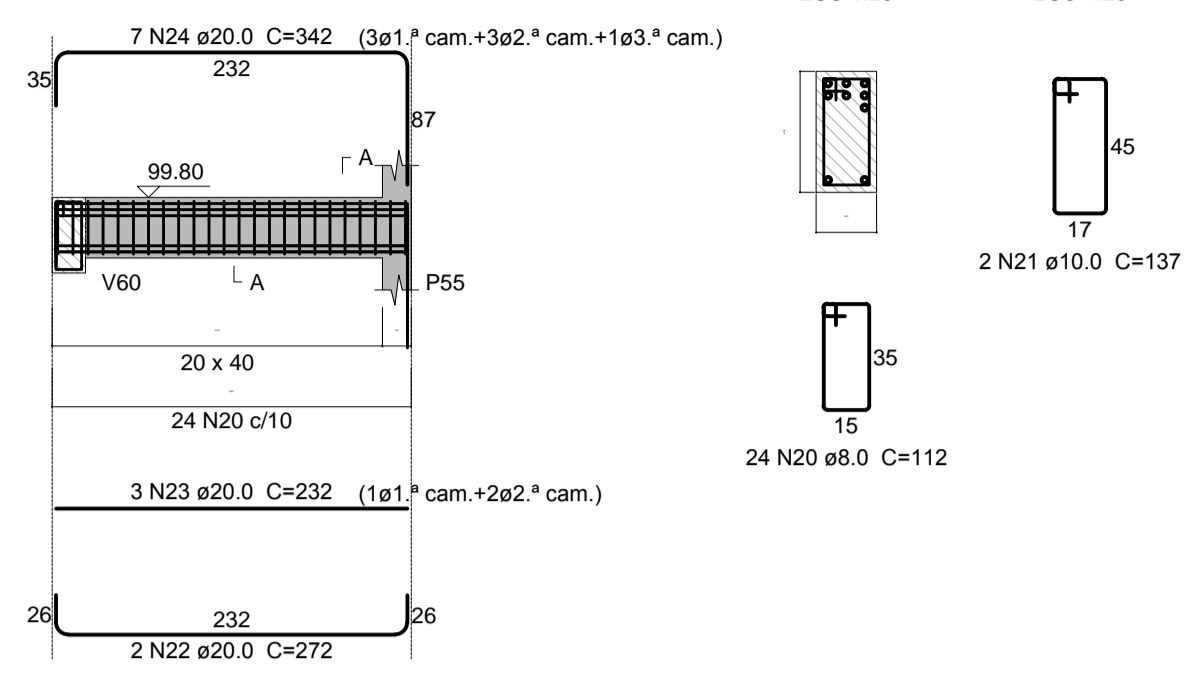
V27 (22 x 50)
ESC 1:50



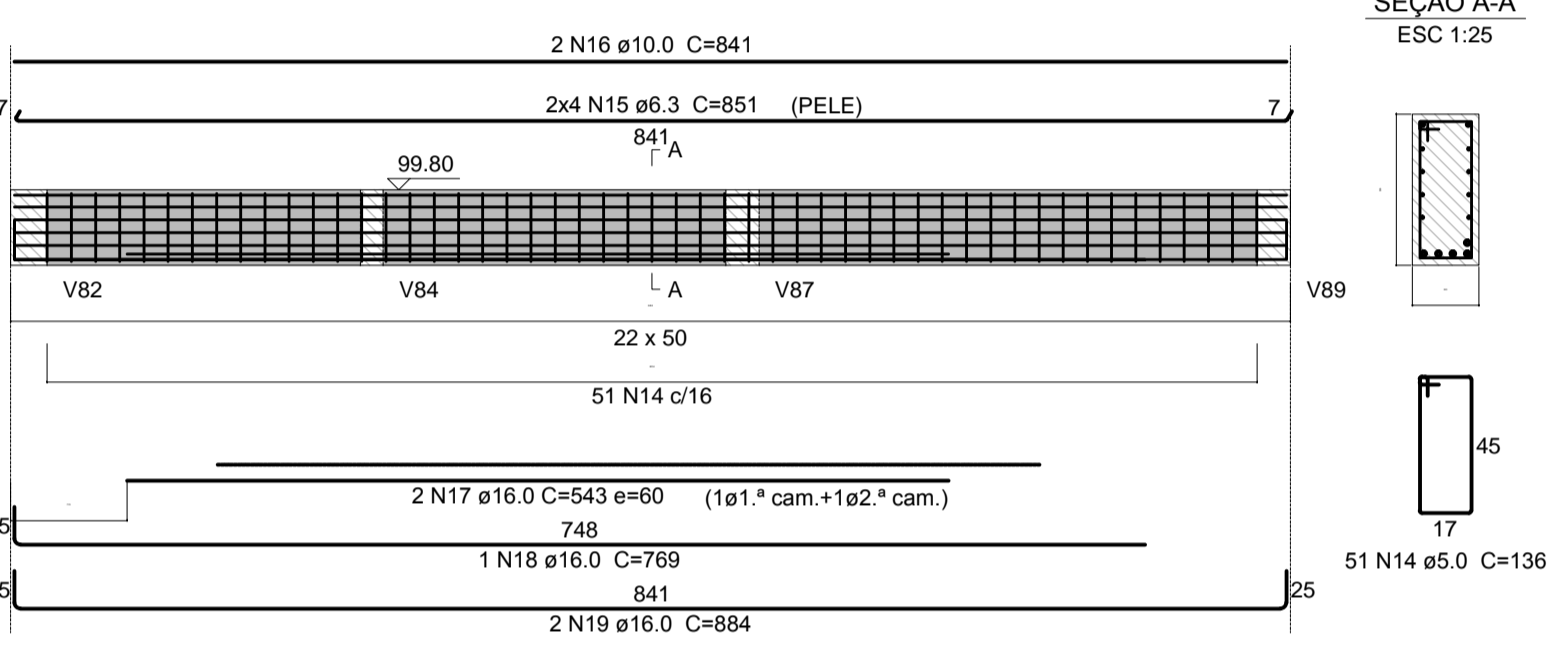
V31 (22 x 50)
ESC 1:50



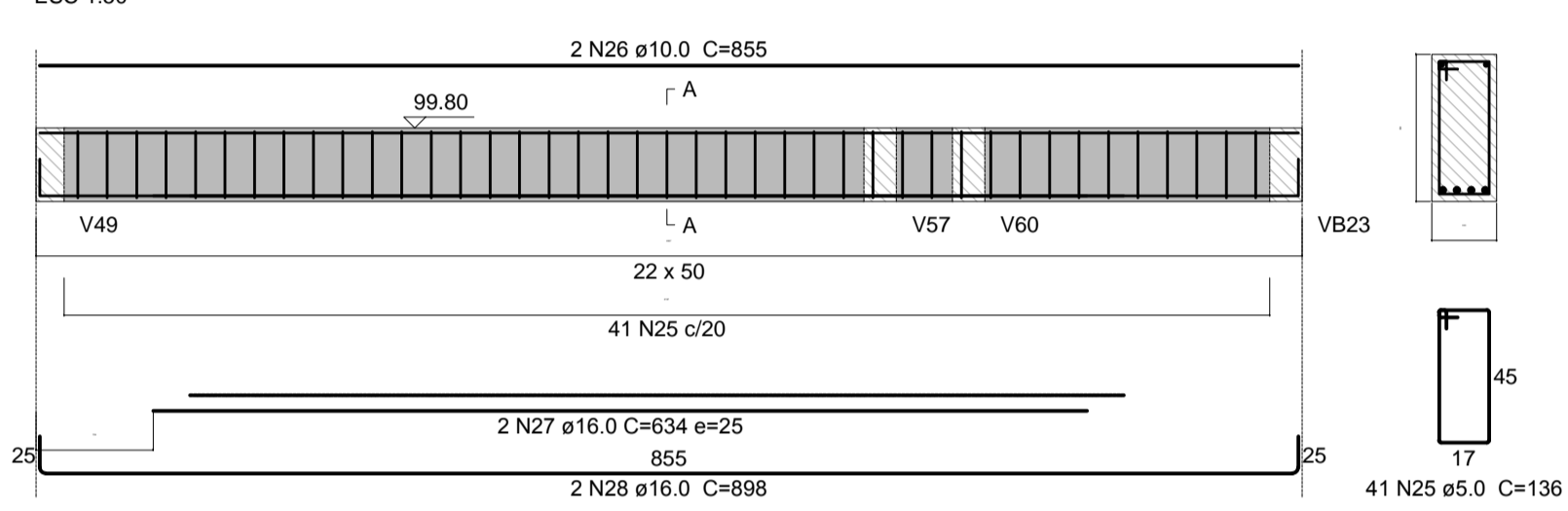
V34 (20 x 40)
ESC 1:50



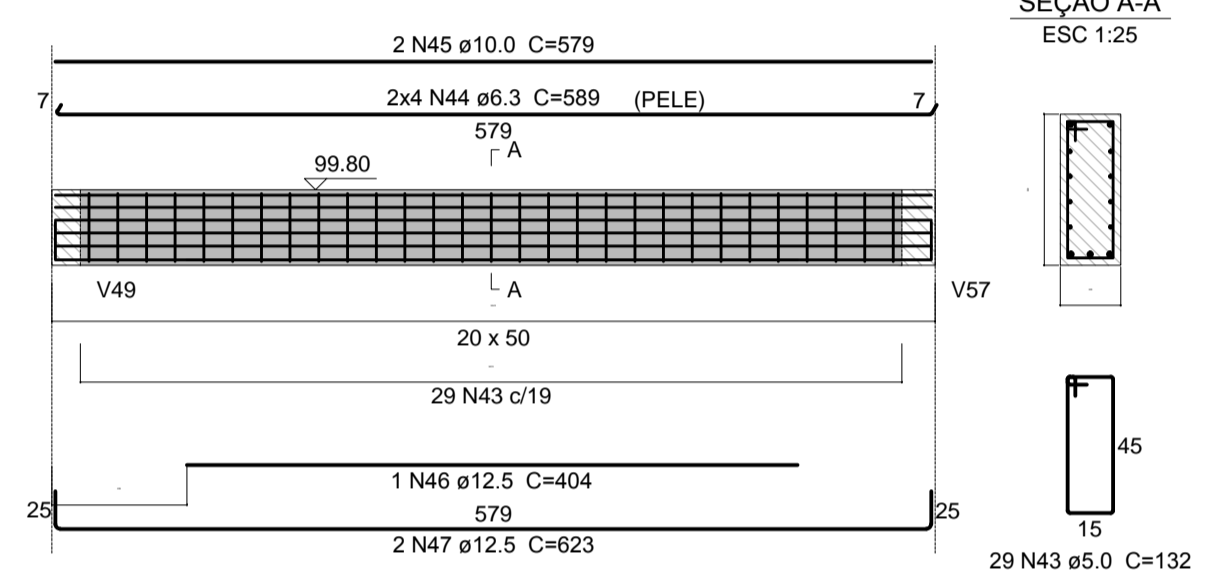
V33 (22 x 50)
ESC 1:50



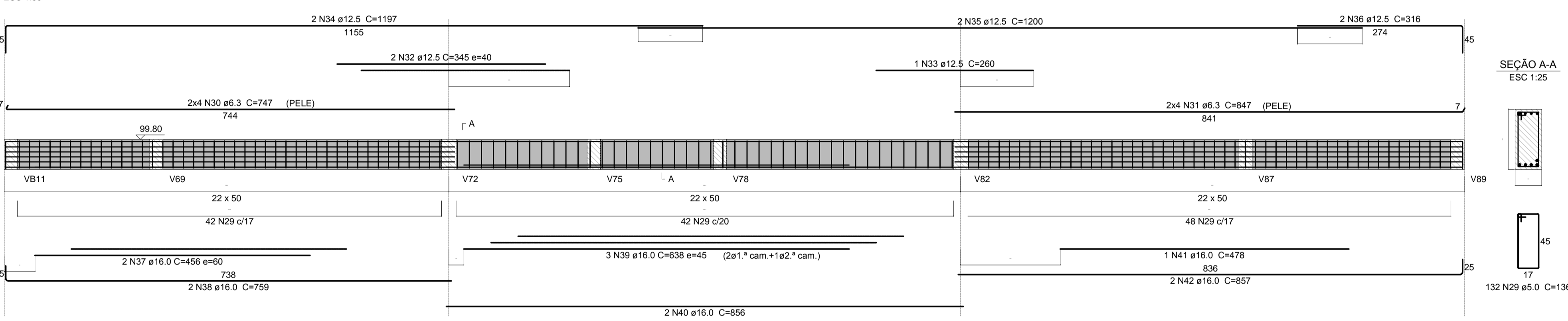
V36 (22 x 50)
ESC 1:50



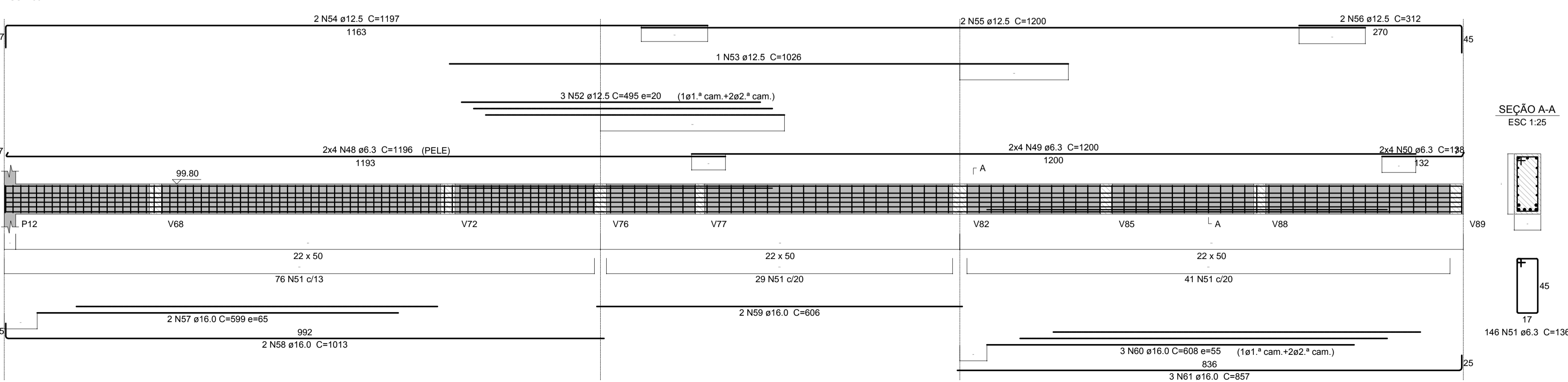
V38 (20 x 50)
ESC 1:50



V37 (22 x 50)
ESC 1:50



V39 (22 x 50)
ESC 1:50



Relação do aço

ELEMENTO	AÇO	N	DIAM (mm)	QUANT	C.UNIT (cm)	C.TOTAL (cm)
V27	CA50	1	6.3	8	850	6800
	CA50	2	8.0	4	173	692
	CA50	3	8.0	52	136	7072
	CA50	4	20.0	4	820	3280
	CA50	5	20.0	4	855	2620
V31	CA50	6	20.0	7	879	6153
	CA50	7	6.3	8	866	6928
	CA50	8	6.3	42	136	5712
	CA50	9	10.0	2	205	410
	CA50	10	16.0	2	856	1712
V33	CA50	11	20.0	1	576	576
	CA50	12	20.0	1	824	824
	CA50	13	20.0	2	896	1792
	CA60	14	5.0	51	136	6936
	CA50	15	6.3	8	851	6808
V34	CA50	16	10.0	2	841	1682
	CA50	17	16.0	2	543	1086
	CA50	18	16.0	1	769	769
	CA50	19	16.0	2	884	1768
	CA50	20	8.0	24	112	2688
V36	CA50	21	10.0	2	137	274
	CA50	22	20.0	2	272	544
	CA50	23	20.0	3	232	696
	CA50	24	20.0	7	342	2394
	CA60	25	5.0	41	136	5576
V37	CA50	26	10.0	2	855	1710
	CA50	27	16.0	2	634	1268
	CA50	28	16.0	2	898	1796
	CA60	29	5.0	132	136	17952
	CA50	30	6.3	8	747	5976
V38	CA50	31	6.3	8	847	6776
	CA50	32	12.5	2	345	690
	CA50	33	12.5	1	260	260
	CA50	34	12.5	2	1197	2394
	CA50	35	12.5	2	1200	2400
V39	CA50	36	12.5	2	316	632
	CA50	37	16.0	2	456	912
	CA50	38	16.0	2	759	1518
	CA50	39	16.0	3	638	1914
	CA50	40	16.0	2	856	1712
V33	CA50	41	16.0	1	478	478
	CA50	42	16.0	2	857	1714
	CA60	43	5.0	29	132	3828
	CA50	44	6.3	8	589	4712
	CA50	45	10.0	2	579	1158
V38	CA50	46	12.5	1	404	404
	CA50	47	12.5	2	623	1246
	CA50	48	6.3	8	1196	9568
	CA50	49	6.3	8	1200	9600
	CA50	50	6.3	8	138	1104
V39	CA50	51	6.3	146	136	19856
	CA50	52	12.5	3	495	1485
	CA50	53	12.5	1	1026	1026
	CA50	54	12.5	2	1197	2394
	CA50	55	12.5	2	1200	2400
V37	CA50	56	12.5	2	312	624
	CA50	57	16.0	2	599	1198
	CA50	58	16.0	2	1013	2026
	CA50	59	16.0	2	606	1212
	CA50	60	16.0	3	608	1824
V37	CA50	61	16.0	3	857	2571

Resumo do aço

AÇO	DIAM (mm)	C.TOTAL (m)	QUANT + 5% (Barras)	UNIT	PESO + 5% (kg)
CA50	6.3	838.4	74	12 m	215
	8.0	104.6	10	12 m	43
	10.0	52.4	5	12 m	34
	12.5	159.6	14	12 m	161
	16.0	254.8	23	12 m	422
CA60	20.0	188.8	17	12 m	489
	5.0	343	31	12 m	56
PESO TOTAL (kg)					
CA50					1364
CA60					56

Volume de concreto (C-25) = 9.85 m³
Área de forma = 110.03 m²

00 EMISSÃO INICIAL
REV. DESCRIÇÃO
RESPONSÁVEL
DATA

Secretaria de Estado da Saúde
GOVERNO DO ESTADO
SÃO PAULO

UNIDADE
HOSPITAL REGIONAL DR. LEOPOLDO BEVILACQUA
REFERÊNCIA
BLOCO PRINCIPAL
ARMAÇÃO DAS VIGAS BALDRAMES - 3 / 7

PROJETO DE ESTRUTURAS
H-040
EST-04 00

Av. Dr. Enéas Carvalho de Aguiar, n.º 188, 3º andar
São Paulo-SP
Tel. (11)3066-8420 Fax (11)3066-8482

Arq. ADHEMAR DIZIOLI FERNANDES
Arq. M. CRISTINA GOMES JOTTEN

JAN/2018

JAN/2018

TODOS OS DIREITOS RESERVADOS. PROIBIDA TODA A REPRODUÇÃO OU ALTERAÇÃO SEM PRÉVIA AUTORIZAÇÃO.