

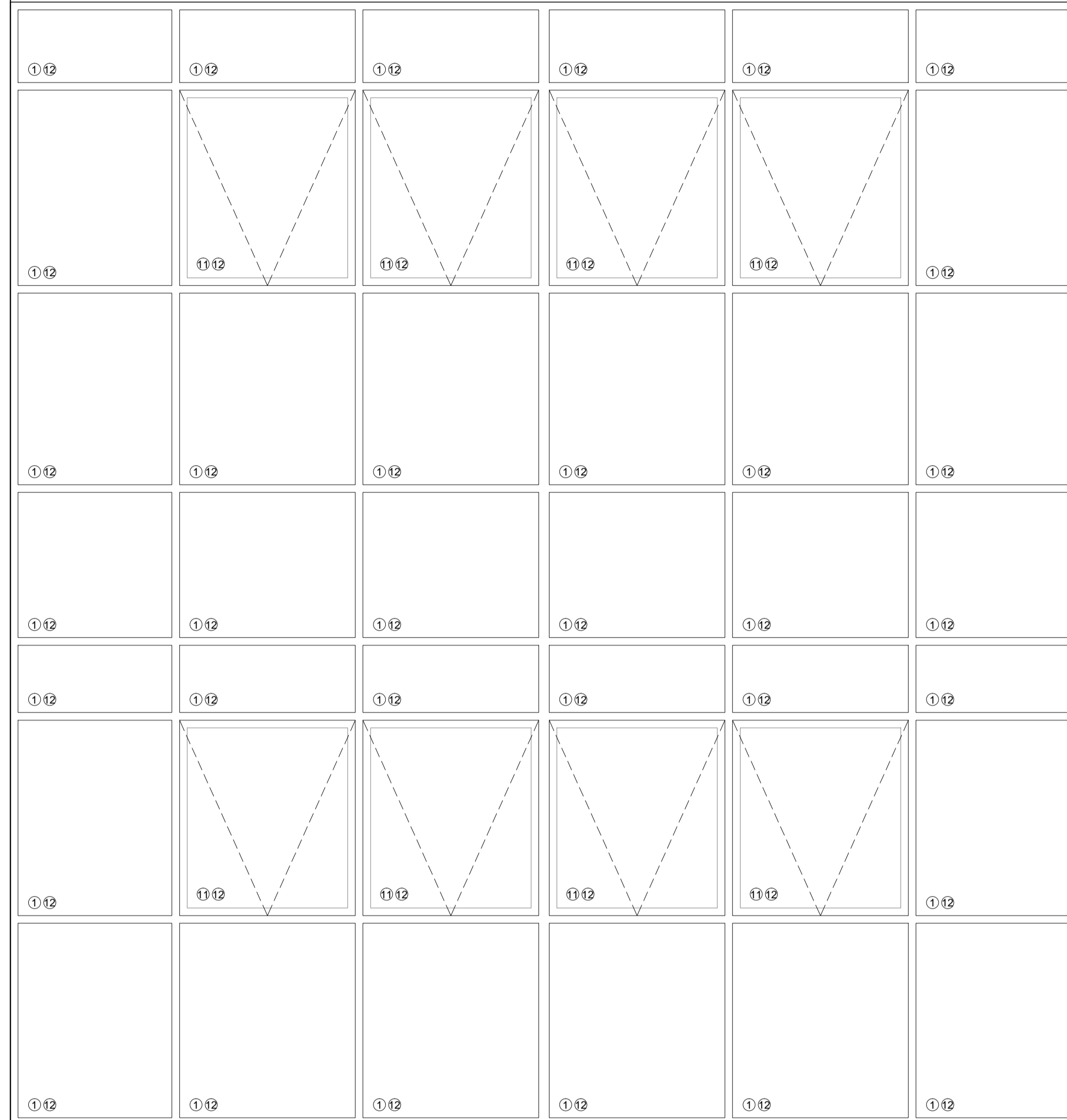
ESPECIFICAÇÕES GERAIS

ESQUADRIAS DE ALUMÍNIO

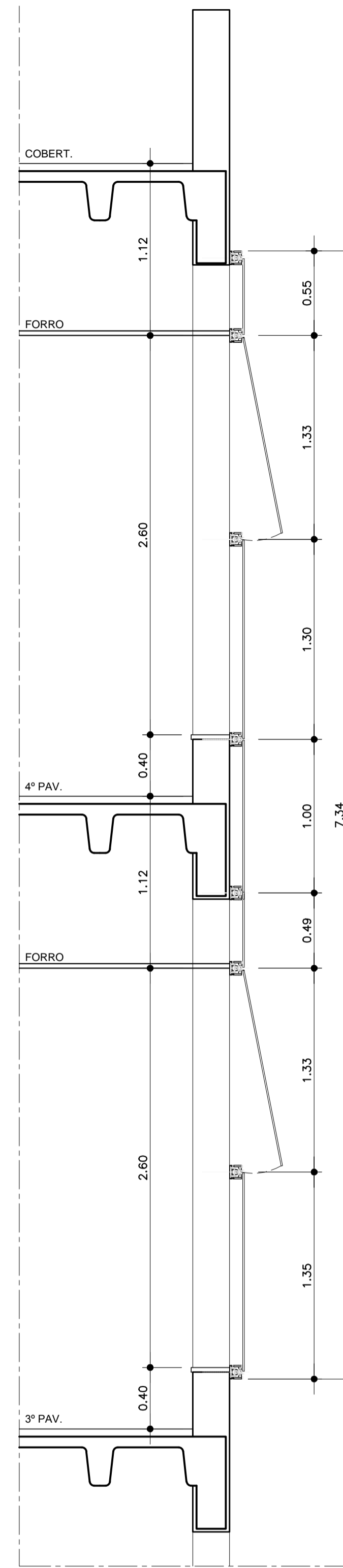
ESQUADRIAS DE ALUMÍNIO COM PINTURA ELETROSTÁTICA A PÓ NA COR BRANCO:

- 1 SISTEMA FIXO
- 2 VIDROS TRANSPARENTES, INCOLORES, LISOS, ESP. 6 mm, NO MÍNIMO.
- OBS: NOS SANITÁRIOS PREVER VIDRO MINI-BOREAL
- 3 VIDROS "JATEADO", INCOLORES, LISOS, ESP. 6 mm, NO MÍNIMO.
- 4 SISTEMA CORRER COM AUTOMATIZAÇÃO POR SENSOR DE PRESENÇA
- 5 SISTEMA BASCULANTE
- 6 SISTEMA DE ABRIR
- 7 ESQUADRIA DE ALUMÍNIO C/ PINTURA ELETROSTÁTICA, COR BRANCO, TIPO GUICHÊ, SISTEMA GUILHOTINA
- 8 VENEZIANA DE ALUMÍNIO C/ PINTURA ELETROSTÁTICA, COR BRANCO, SEM VENTILAÇÃO PERMANENTE
- 9 VENEZIANA DE ALUMÍNIO C/ PINTURA ELETROSTÁTICA, COR BRANCO, COM VENTILAÇÃO PERMANENTE
- 10 PEITORIL DE GRANITO
- 11 SISTEMA MAXIM-AR
- 12 VIDROS LAMINADO TRANSPARENTES, INCOLORES, LISOS, ESP. 8 mm, NO MÍNIMO
- 13 PERFIL DE ALUMÍNIO TIPO "BRISÉ" FIXADO NO CAIXILHO, VER DATALHE ACIMA.
- 14 SISTEMA CORRER

AL 18 ESQUADRIA ALUMÍNIO TIPO "PELE DE VIDRO" - MAXIM-AR / FIXO  
QUANTIDADE: 01



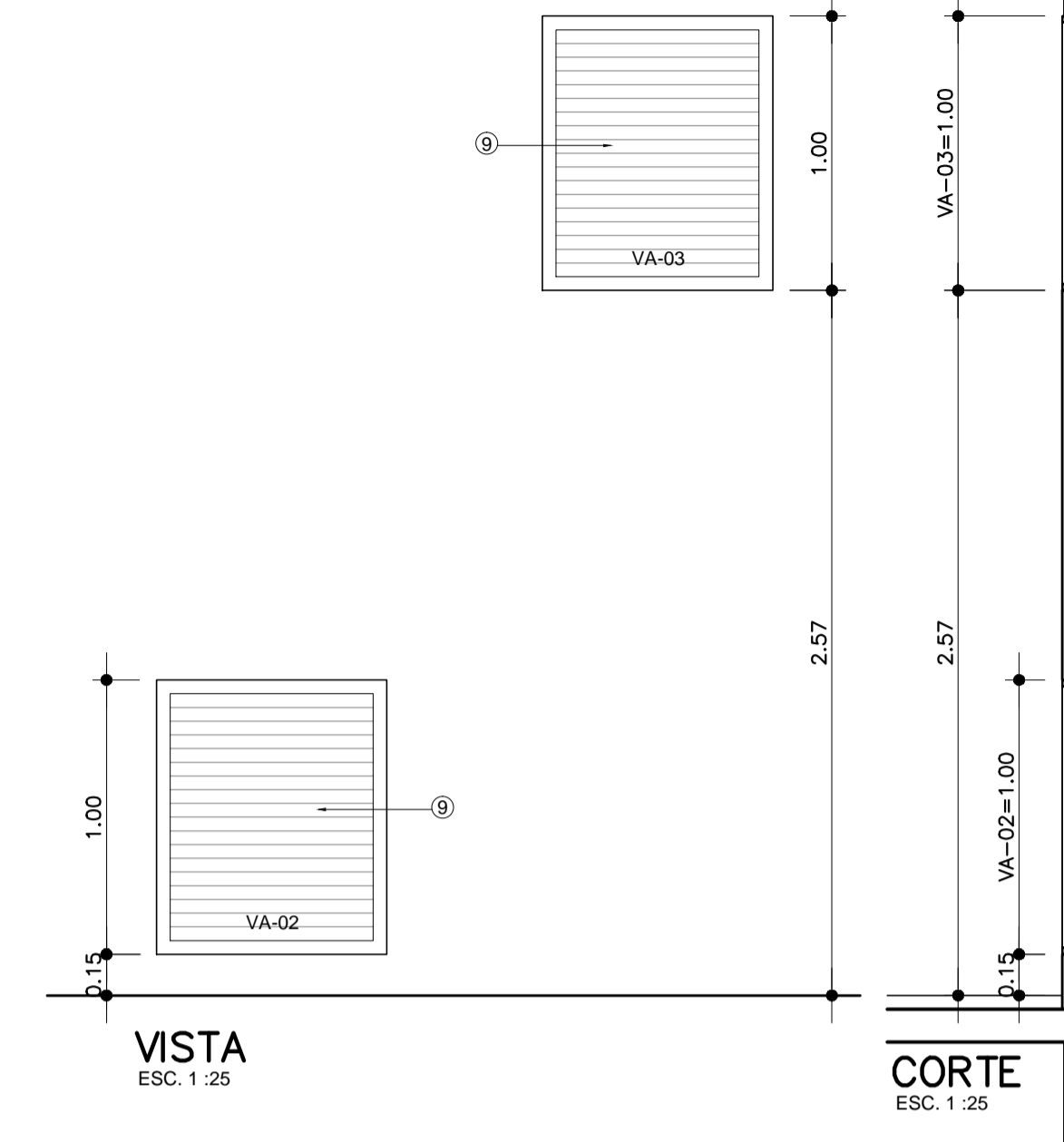
VISTA  
ESC. 1:25



CORTE  
ESC. 1:25

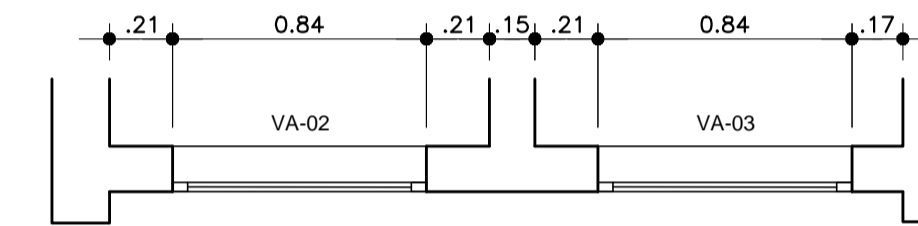
VA 02 VENEZIANA DE ALUMÍNIO  
QUANTIDADE: 08

VA 03 VENEZIANA DE ALUMÍNIO  
QUANTIDADE: 10



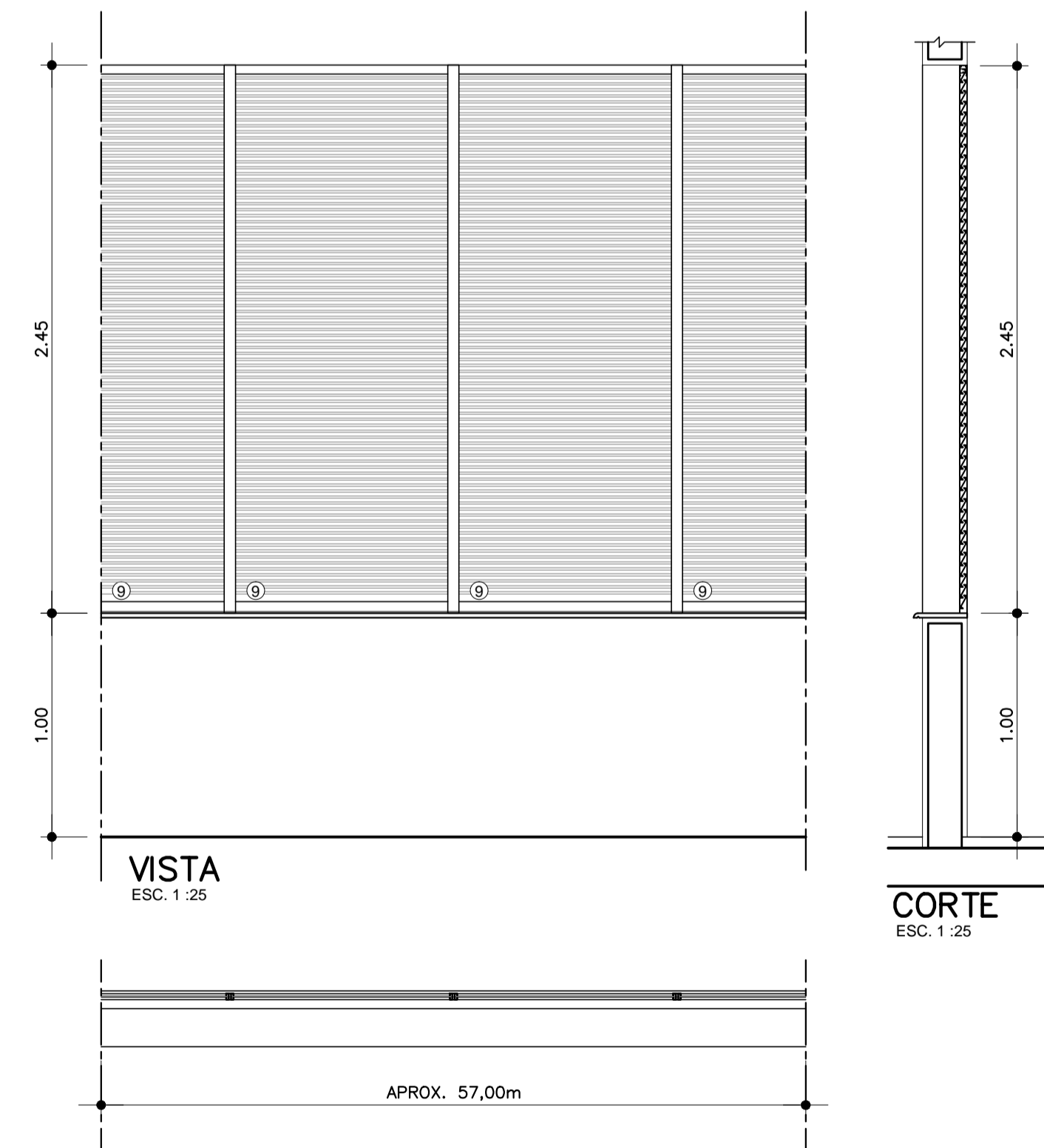
VISTA  
ESC. 1:25

CORTE  
ESC. 1:25



PLANTA  
ESC. 1:25

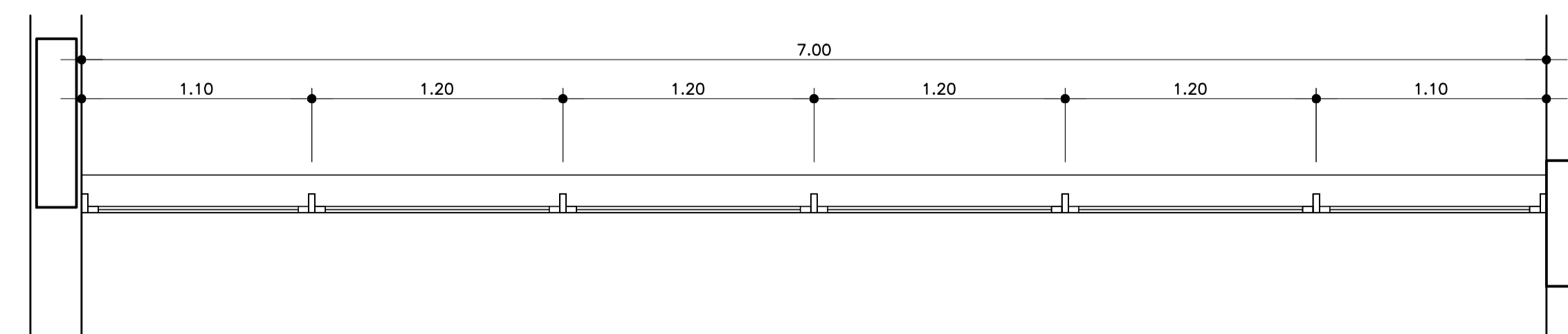
VA 04 VENEZIANA DE ALUMÍNIO  
QUANTIDADE: 01



VISTA  
ESC. 1:25

CORTE  
ESC. 1:25

PLANTA  
ESC. 1:25



PLANTA  
ESC. 1:25

NOTAS

- 1. CONFERIR MEDIDAS NO LOCAL
- 2. MEDIDAS EM METRO, EXCETO ONDE INDICADO

REV.	DESCRIÇÃO	RESPONSÁVEL	DATA
<b>Secretaria de Estado da Saúde</b>			
<b>GOVERNO DO ESTADO SÃO PAULO</b>			
UNIDADE: HOSPITAL REGIONAL DR. LEOPOLDO BEVILACQUA			
LOCAL: R. DOS EXPEDICIONÁRIOS, 140 - PARIQUERA AÇU - SP			
PROJETO: MAPEAMENTO DE ESQUADRIAS DE ALUMÍNIO AL18 / VA02 a VA04			
PROJETO DE ARQUITETURA			
COORDENADOR DO PROJETO:	AR-040	FOUNDA:	AR-43
ÁREA:	1:25	DATA:	02/2017
ARQUIVO:	HRLB-ARQ-EX-HOSP_FL36-43-CAIXILHOS_0.DWG	COORDENADOR DE PROJETO:	Arq. M. CRISTINA GOMES JOTTEN
DIRETOR DE EST.:	Arq. ADHEMAR DIZIOLI FERNANDES		
PROFESSOR DE PROJ.:	Arq. CÂMLO CHINGOTTE		