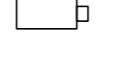



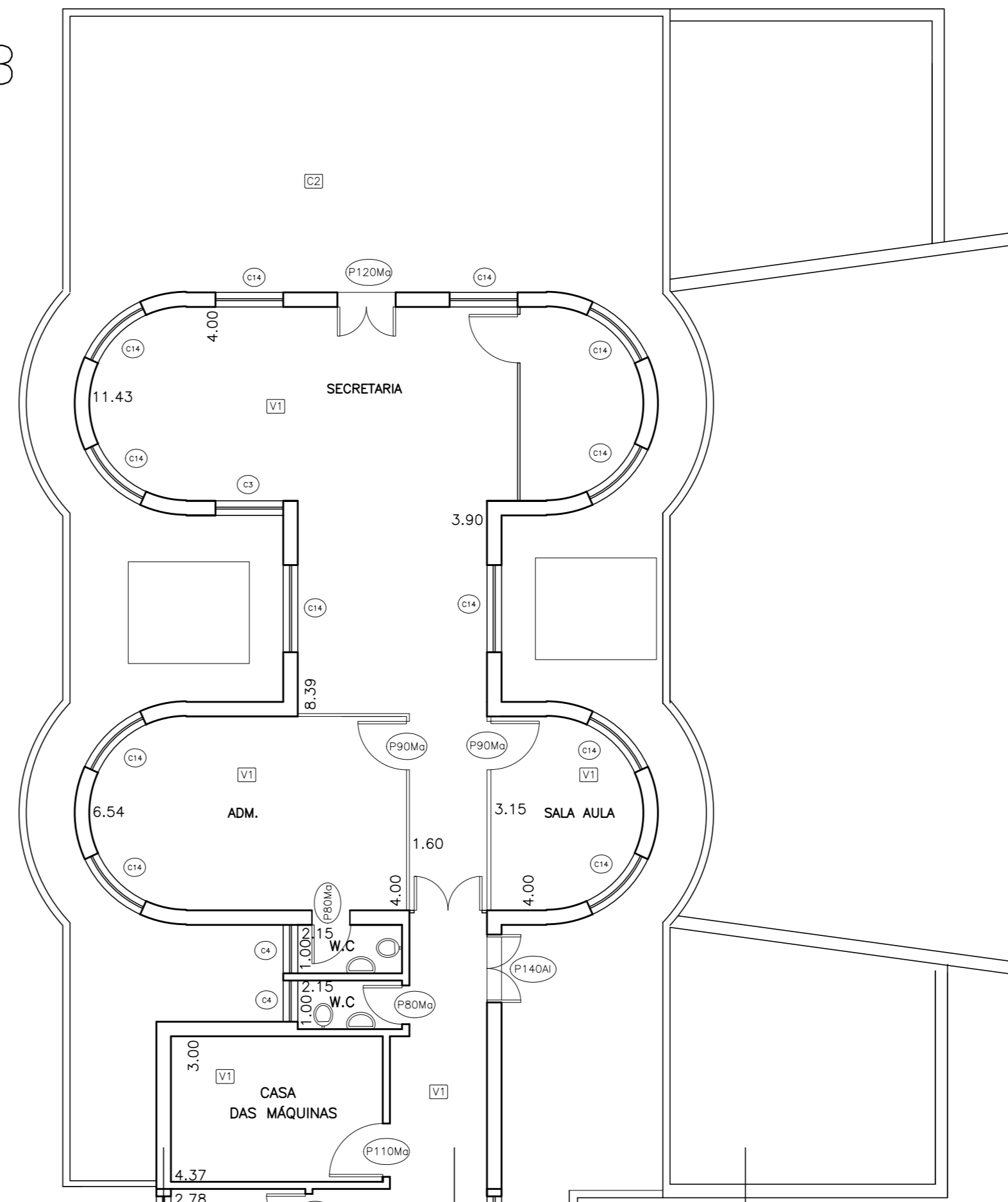
TABELA DE CAIXILHOS	
PORTAS	
(P001)	PORTA DE MADEIRA .60 x 1.80 - 1 folha divis.
(P002)	PORTA DE MADEIRA .60 x 2.10 - 1 folha
(P003)	PORTA DE MADEIRA .70 x 2.10 - 1 folha
(P004)	PORTA DE MADEIRA .80 x 2.10 - 1 folha
(P005)	PORTA DE FERRO .80 x 2.10 - 1 folha
(P006)	PORTA DE ALUMINIO .80 x 2.10 - 1 folha
(P007)	PORTA DE MADEIRA .90 x 2.10 - 1 folha
(P008)	PORTA DE MADEIRA .90 x 2.10 - 1 folha
(P009)	PORTA DE MADEIRA 1.00 x 2.10 - 1 folha
(P010)	PORTA METÁLICA 1.00 x 2.10 - 1 folha
(P011)	PORTA DE VIDRO 1.00 x 2.10 - 1 folha
(P012)	PORTA DE MADEIRA 1.10 x 2.10 - 2 folhas
(P013)	PORTA DE MADEIRA 1.20 x 2.10 - 2 folhas
(P014)	PORTA DE ALUMINIO 1.40 x 2.10 - 2 folhas
(P015)	PORTA DE MADEIRA 1.50 x 2.10 - 2 folhas
(P016)	PORTA DE MADEIRA 1.60 x 2.10 - 2 folhas
(P017)	PORTA DE FERRO E VIDRO 1.80 x 2.10 - 2 folhas
(P018)	PORTA DE MADEIRA 1.80 x 2.10 - 2 folhas
(P019)	PORTA DE MADEIRA 2.00 x 2.10 - 2 folhas - correr

JANELAS		ESPECIFICAÇÃO
(J01)	9º ANDAR - BLOCO A - ENFERMARIAS	CAIXILHO DE ALUMINIO - GUILHOTINA - 1,20 x 1,50 P=1,10
(J02)	9º ANDAR - BLOCO B - SANITÁRIOS	CAIXILHO DE ALUMINIO - FIXO - 1,88 x 2,60
(J03)	9º ANDAR - BLOCO B - SALAS	CAIXILHO DE ALUMINIO -
(J04)	9º ANDAR - BLOCO B - HALL	CAIXILHO DE ALUMINIO -
(J05)	9º ANDAR - BLOCO A - ESCADA	CAIXILHO DE ALUMINIO - MAXIMAR
(J06)	9º ANDAR - BLOCO B - BIBLIOTECA	CAIXILHO DE ALUMINIO -

LEGENDA - REVESTIMENTOS	
(R01)	PISO VINILICO EM PLACAS
(R02)	PISO VINILICO EM MANTAS
(R03)	PISO CERÂMICO
(R04)	PORCELANATO
(R05)	PISO GRANILITE
(R06)	PISO EM PEDRA
(R07)	PISO CIMENTADO

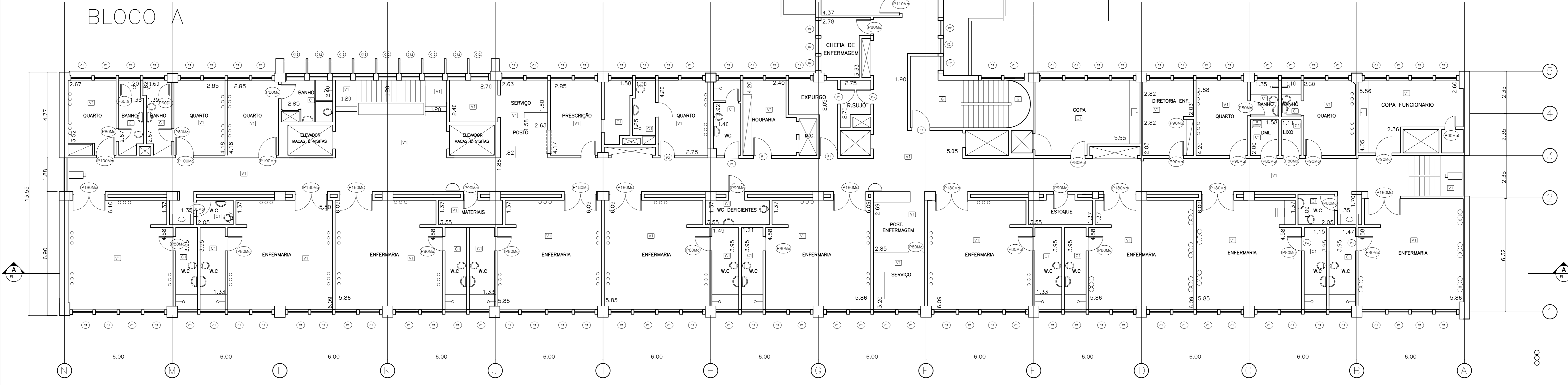
 CÂMERA
 MICRO

BLOCO B



NOTAS:
 NOTA 01 - MEDIDAS EM METROS EXCETO ONDE INDICADO.
 NOTA 02 - CONFERIR MEDIDAS NO LOCAL.
 NOTA 03 - AS PAREDES DAS ENFERMARIAS SÃO REVESTIDAS DE REBOCO AMACIADO E PINTADO
 NOTA 04 - OS SANITÁRIOS E AS COPAS SÃO REVESTIDAS DE AZULEJOS DO PISO AO TETO


BLOCO A



PLANTA BAIXA
ENFERMARIA ORTOPEDIA/URO/PLASTICA

TABELA DE ACABAMENTOS

ACAB.	PISO	RODAPÉ	PAREDE	TETO	Nº	DATA
A				FORRO EM PLACAS DE GESSO, FIXO, MONOLITICO, C/ PINT. LATEX	0	EMISSÃO INICIAL
B				PINTURA LATEX SOBRE LAJE	1	REVISÃO GERAL
C					2	REVISÃO GERAL
D					3	REVISÃO GERAL
E					4	REVISÃO GERAL
F						
G						
H						

ÁREAS:	EQUIPE TÉCNICA	PROJETO	SECRETARIA DE ESTADO DA SAÚDE
		UGA II - HOSPITAL IPIRANGA AVENIDA NAZARE, Nº28 - IPIRANGA - SÃO PAULO/SP PROJETO AS BUIT DE ARQUITETURA	 GRUPO TÉCNICO DE EDIFICAÇÕES
		AR - HI - 012 PLANTA NONO ANDAR ESCALA 1:100 DATA MARÇO/2011	