

QUADRO DE CARGAS Nome do Projeto: QUADRO DE DISTRIBUIÇÃO POTÊNCIA K-03 - CLIMATIZAÇÃO Descrição do Projeto: Projeto de Instalação Elétrica para o Hospital de Diagnóstico e Referência em Saúde Mental - HDSM		Número de Diagramas: 1 Versão: 01	Autor: Eng.º Alexandre de Souza Data: 10/08/2017
Potência Nominal: 24878 W Corrente: 86,27 A Tensão Nominal: 220 V	Tipo de Tensão: Trifásica Tipo de Alimentação: Estabilidade	Tipo de Tensão: Trifásica Tipo de Alimentação: Estabilidade	Tipo de Tensão: Trifásica Tipo de Alimentação: Estabilidade

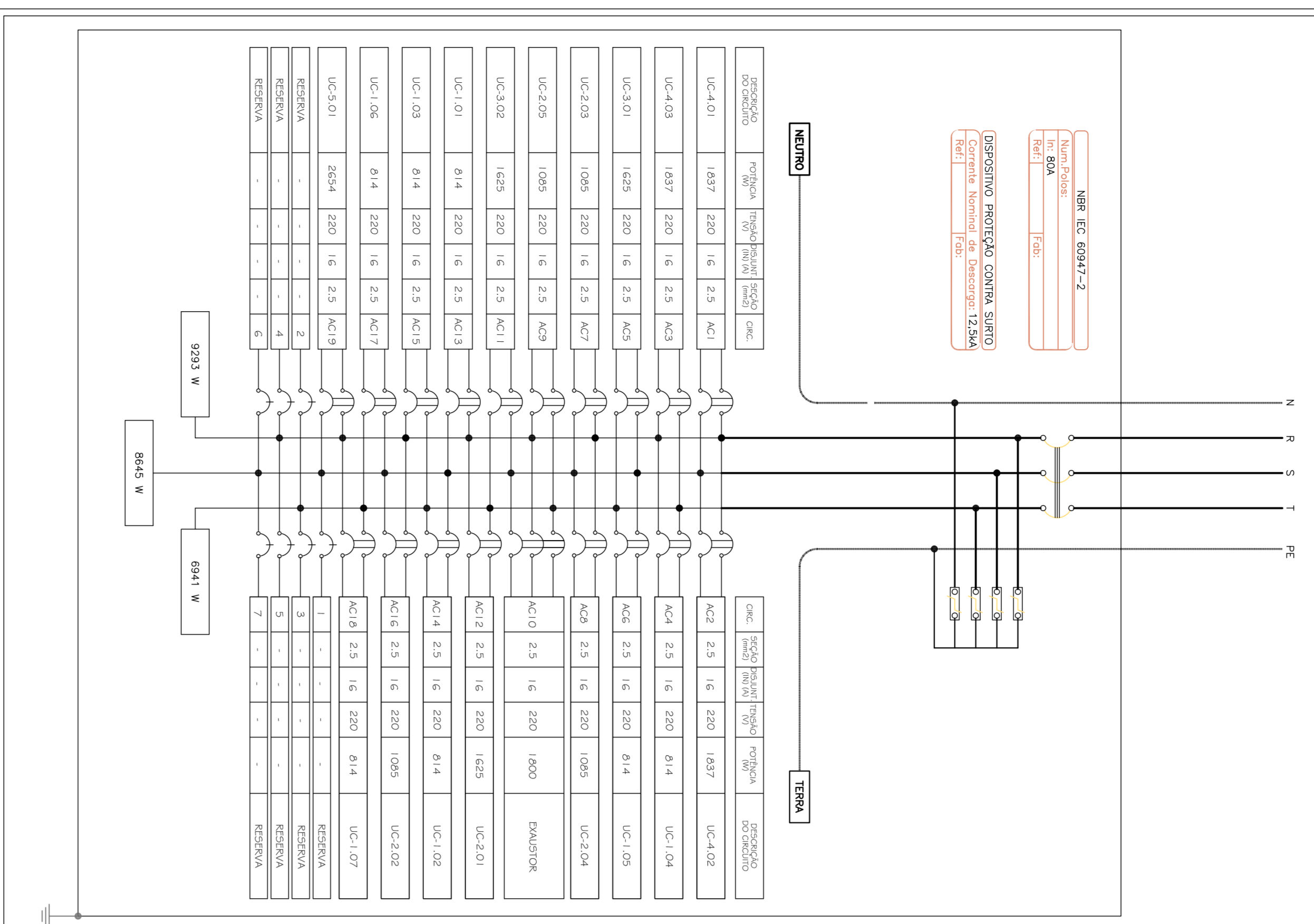


TABELA DE CARGAS – QD-FISIORX-03

CIRCUITO	DESCRIÇÃO	POTÊNCIA (W)	TENSÃO (V)	CORRENTE (B/A)
AC1	UC-4-01	1837	220	8,35
AC2	UC-4-02	1837	220	8,35
AC3	UC-4-03	1837	220	8,35
AC4	UC-4-04	814	220	3,70
AC5	UC-4-05	1628	220	7,39
AC6	UC-4-06	814	220	3,70
AC7	UC-4-07	1837	220	8,35
AC8	UC-4-08	1085	220	4,93
AC9	UC-4-09	1085	220	4,93
AC10	EXHAUSTOR	1800	220	8,18
AC11	UC-3-02	1625	220	7,39
AC12	UC-3-01	1625	220	7,39
AC13	UC-3-01	814	220	3,70
AC14	UC-1-02	814	220	3,70
AC15	UC-1-03	814	220	3,70
AC16	UC-2-02	1085	220	4,93
AC17	UC-2-01	814	220	3,70
AC18	UC-1-06	814	220	3,70
AC19	UC-5-01	2654	220	12,06
TOTAL=		24878		

QUADRO DE CARGAS Nome do Projeto: QUADRO DE DISTRIBUIÇÃO POTÊNCIA UNID. – 01 CLIMATIZAÇÃO Descrição do Projeto: Projeto de Instalação Elétrica para o Hospital de Diagnóstico e Referência em Saúde Mental - HDSM		Número de Diagramas: 1 Versão: 01	Autor: Eng.º Alexandre de Souza Data: 10/08/2017
Potência Nominal: 15033 W Corrente: 91,25 A Tensão Nominal: 220 V	Tipo de Tensão: Trifásica Tipo de Alimentação: Estabilidade	Tipo de Tensão: Trifásica Tipo de Alimentação: Estabilidade	Tipo de Tensão: Trifásica Tipo de Alimentação: Estabilidade

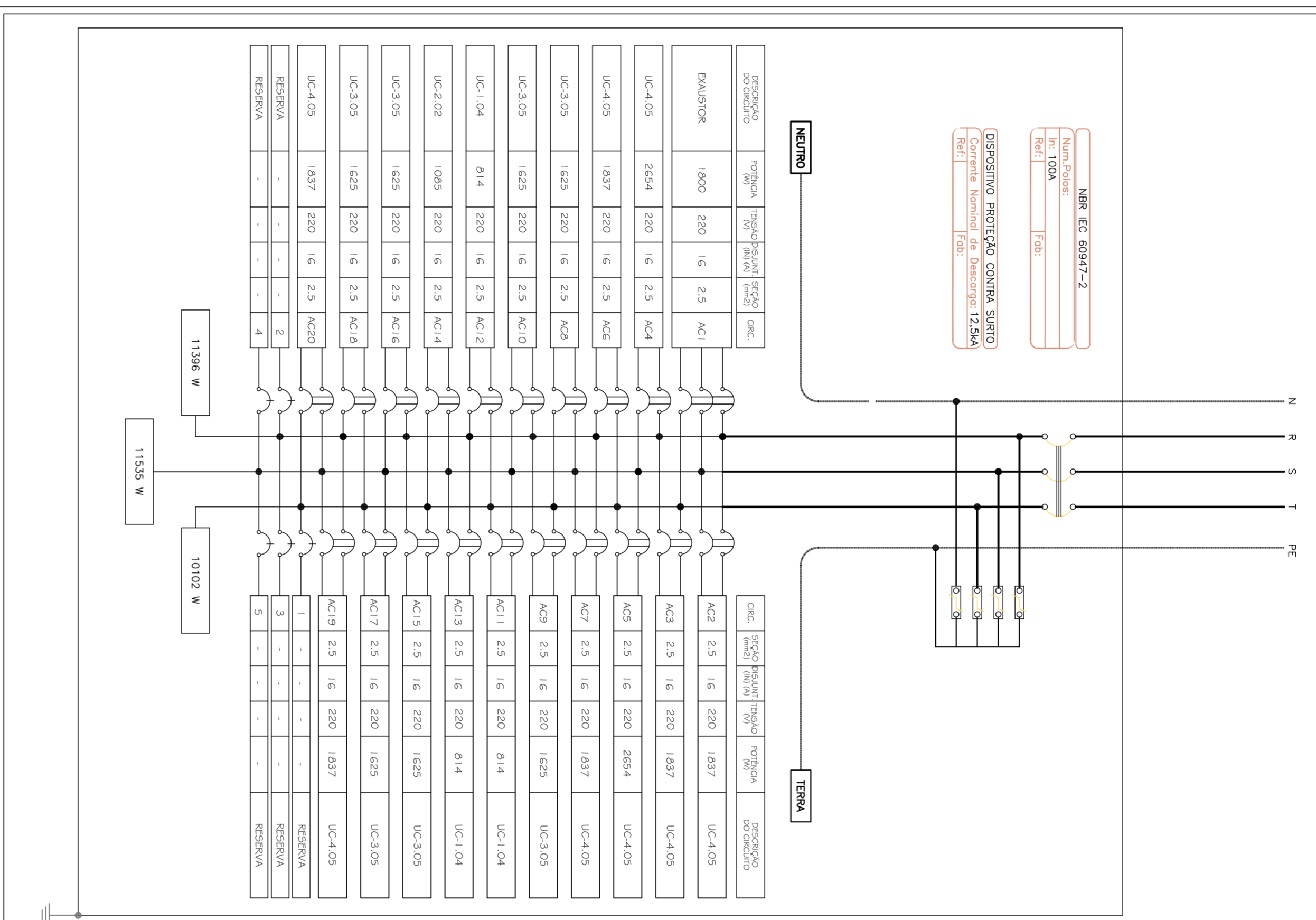


TABELA DE CARGAS – QD-SMENTAL-03

CIRCUITO	DESCRIÇÃO	POTÊNCIA (W)	TENSÃO (V)	CORRENTE (B/A)
AC1	UC-4-01	1837	220	8,35
AC2	UC-4-02	1837	220	8,35
AC3	UC-4-03	1837	220	8,35
AC4	UC-4-05	2654	220	12,06
AC5	UC-4-05	2654	220	12,06
AC6	UC-4-06	1837	220	8,35
AC7	UC-4-07	1837	220	8,35
AC8	UC-3-05	1625	220	7,39
AC9	UC-3-05	1625	220	7,39
AC10	UC-3-05	1625	220	7,39
AC11	UC-1-04	814	220	3,70
AC12	UC-1-04	814	220	3,70
AC13	UC-1-02	814	220	3,70
AC14	UC-3-02	1085	220	4,93
AC15	UC-3-02	1085	220	4,93
AC16	UC-3-05	1625	220	7,39
AC17	UC-3-05	1625	220	7,39
AC18	UC-3-05	1625	220	7,39
AC19	UC-4-05	1837	220	8,35
AC20	UC-4-05	1837	220	8,35
TOTAL=		15032		

QUADRO DE CARGAS Nome do Projeto: QUADRO DE DISTRIBUIÇÃO POTÊNCIA UNID. 1 – CLIMATIZAÇÃO Descrição do Projeto: Projeto de Instalação Elétrica para o Hospital de Diagnóstico e Referência em Saúde Mental - HDSM		Número de Diagramas: 1 Versão: 01	Autor: Eng.º Alexandre de Souza Data: 10/08/2017
Potência Nominal: 4481 W Corrente: 13,59 A Tensão Nominal: 220 V	Tipo de Tensão: Trifásica Tipo de Alimentação: Estabilidade	Tipo de Tensão: Trifásica Tipo de Alimentação: Estabilidade	Tipo de Tensão: Trifásica Tipo de Alimentação: Estabilidade

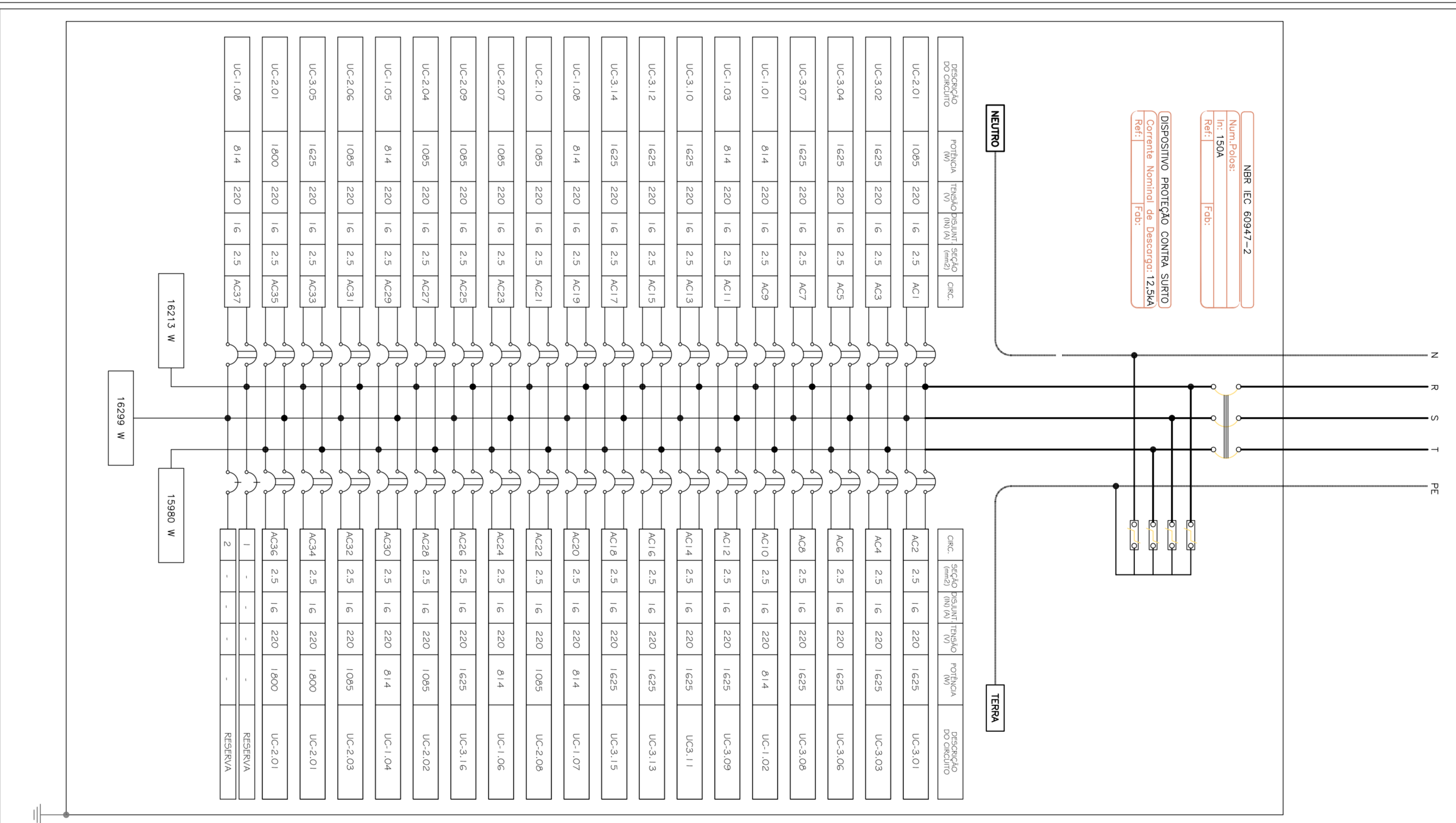


TABELA DE CARGAS – QD-UNID01-03

CIRCUITO	DESCRIÇÃO	POTÊNCIA (W)	TENSÃO (V)	CORRENTE (B/A)
AC1	UC-2-01	1085	220	4,93
AC2	UC-3-01	1625	220	7,39
AC3	UC-3-02	1625	220	7,39
AC4	UC-3-03	1625	220	7,39
AC5	UC-3-06	1625	220	7,39
AC6	UC-3-07	1625	220	7,39
AC7	UC-3-07	1625	220	7,39
AC8	UC-3-08	1625	220	7,39
AC9	UC-1-01	814	220	3,70
AC10	UC-1-01	814	220	3,70
AC11	UC-1-03	814	220	3,70
AC12	UC-3-09	1625	220	7,39
AC13	UC-3-10	1625	220	7,39
AC14	UC-3-11	1625	220	7,39
AC15	UC-3-12	1625	220	7,39
AC16	UC-3-13	1625	220	7,39
AC17	UC-3-14	1625	220	7,39
AC18	UC-3-15	1625	220	7,39
AC19	UC-1-08	814	220	3,70
AC20	UC-1-10	814	220	3,70
AC21	UC-1-10	814	220	3,70
AC22	UC-2-08	1085	220	4,93
AC23	UC-2-07	1085	220	4,93
AC24	UC-1-08	1085	220	4,93
AC25	UC-2-09	1085	220	4,93
AC26	UC-2-09	1085	220	4,93
AC27	UC-2-04	1085	220	4,93
AC28	UC-2-02	1085	220	4,93
AC29	UC-1-05	814	220	3,70
AC30	UC-1-04	814	220	3,70
AC31	UC-2-03	1085	220	4,93
AC32	UC-2-03	1085	220	4,93
AC33	UC-3-05	1625	220	7,39
AC34	UC-2-01	1800	220	8,18
AC35	UC-2-01	1800	220	8,18
AC36	UC-1-08	814	220	3,70
AC37	UC-1-08	814	220	3,70
TOTAL=		4481		

QUADRO DE CARGAS Nome do Projeto: QUADRO DE DISTRIBUIÇÃO POTÊNCIA UNID. 3 – 01 – CLIMATIZAÇÃO Descrição do Projeto: Projeto de Instalação Elétrica para o Hospital de Diagnóstico e Referência em Saúde Mental - HDSM		Número de Diagramas: 1 Versão: 01	Autor: Eng.º Alexandre de Souza Data: 10/08/2017
Potência Nominal: 35935 W Corrente: 99,27 A Tensão Nominal: 220 V	Tipo de Tensão: Trifásica Tipo de Alimentação: Estabilidade	Tipo de Tensão: Trifásica Tipo de Alimentação: Estabilidade	Tipo de Tensão: Trifásica Tipo de Alimentação: Estabilidade

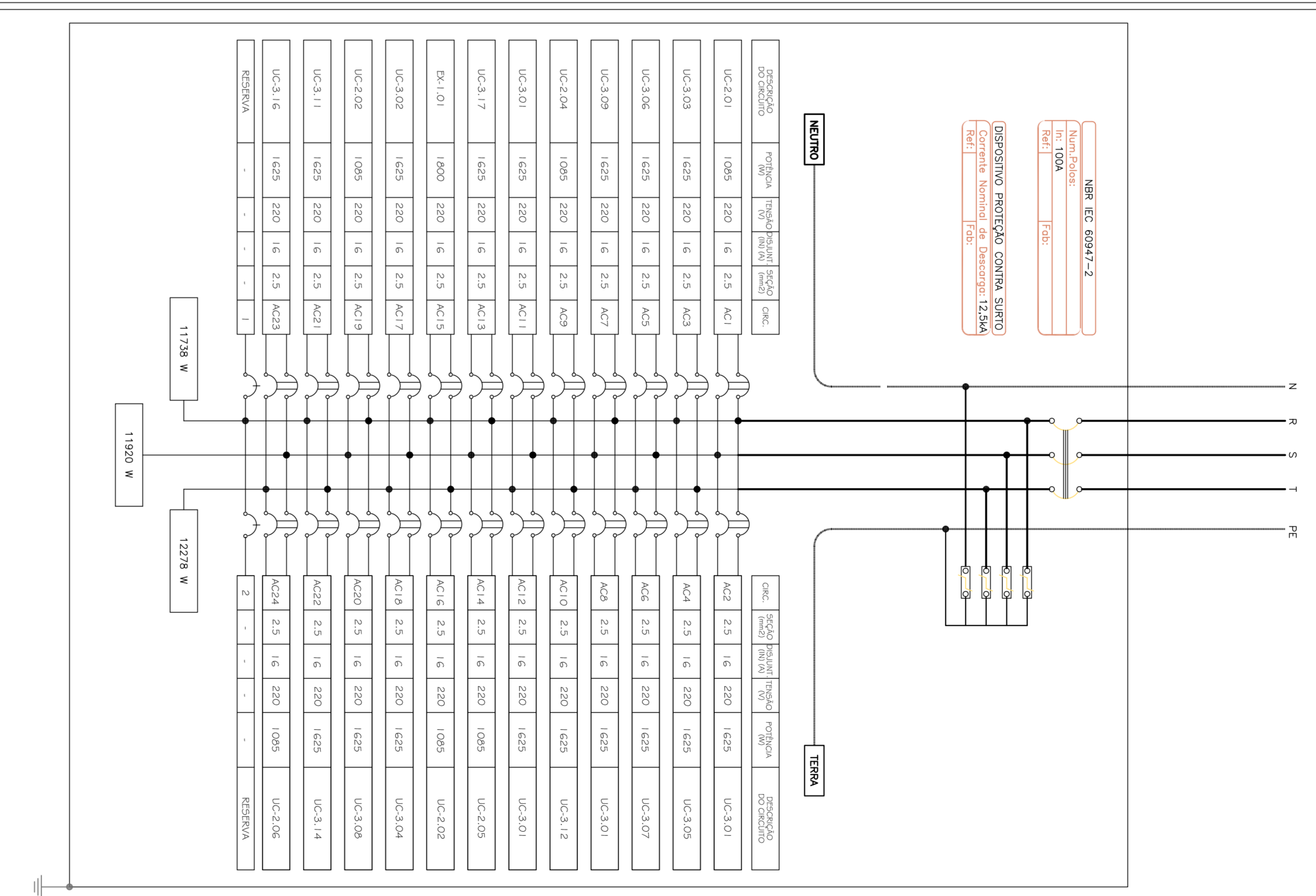
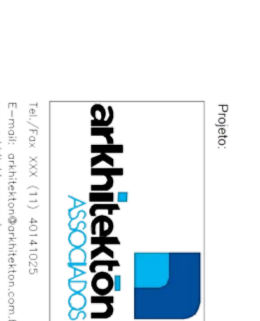


TABELA DE CARGAS – QD-UNID02-03

CIRCUITO	DESCRIÇÃO	POTÊNCIA (W)	TENSÃO (V)	CORRENTE (B/A)
AC1	UC-2-01	1085	220	4,93
AC2	UC-3-01	1625	220	7,39
AC3	UC-3-02	1625	220	7,39
AC4	UC-3-05	1625	220	7,39
AC5	UC-3-06	1625	220	7,39
AC6	UC-3-07	1625	220	7,39
AC7	UC-3-09	1625	220	7,39
AC8	UC-3-09	1625	220	7,39
AC9	UC-2-04	1085	220	4,93
AC10	UC-3-12	1625	220	7,39
AC11	UC-3-01	1625	220	7,39
AC12	UC-3-01	1625	220	7,39
AC13	UC-3-01	1085	220	4,93
AC14	EX-1-01	1800	220	8,18
AC15	UC-2-02	1085	220	4,93
AC16	UC-3-02	1625	220	7,39
AC17	UC-3-02	1625	220	7,39
AC18	UC-3-04	1625	220	7,39
AC19	UC-3-08	1625	220	7,39
AC20	UC-3-08	1625	220	7,39
AC21	UC-3-11	1625	220	7,39
AC22	UC-3-14	1625	220	7,39
AC23	UC-3-16	1625	220	7,39
AC24	UC-3-16	1625	220	7,39
AC25	UC-3-16	1625	220	7,39
TOTAL=		35935		

NOTAS:

- RAI DETALHES CONDIÇÕES DOS MATERIAIS VER FICAM EEE-27
- ONDE INDICADO "PER" INSTALAR DESLIZANTE + DR.
- PARA A REALIZAÇÃO DOS EQUIPAMENTOS DEPENDEREM SER CONSTATADOS NA COMPROVAÇÃO DA REALIZAÇÃO DAS NECESSÁRIAS ADEQUAÇÕES DAS INSTALAÇÕES E DESENVOLVIMENTO DAS



Secretaria do Estado da Saúde

GERENCO GERAL DE ENFERMAGEM

QUADROS ALIM. CLIMATIZAÇÃO

ELC-30/AN

10/08/2017