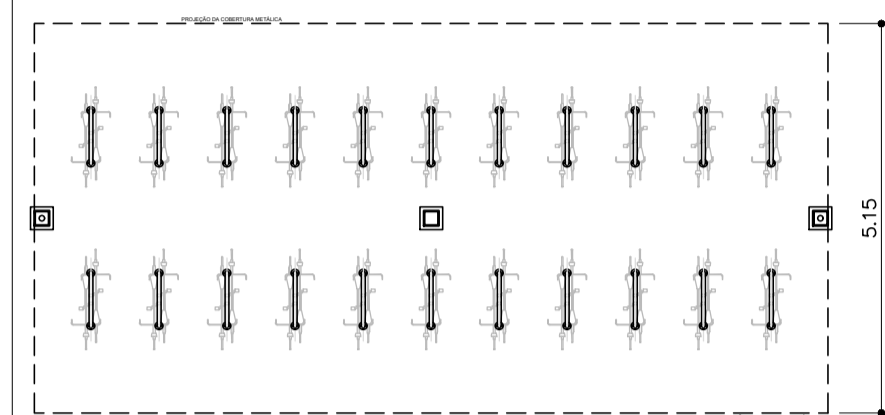
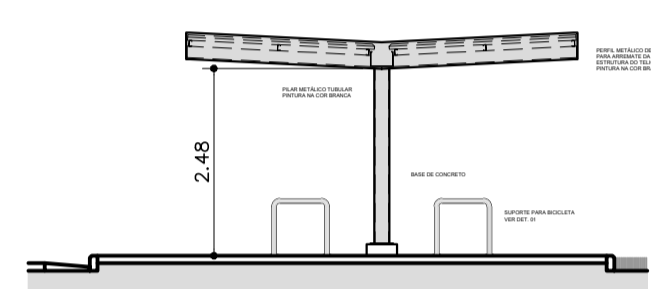


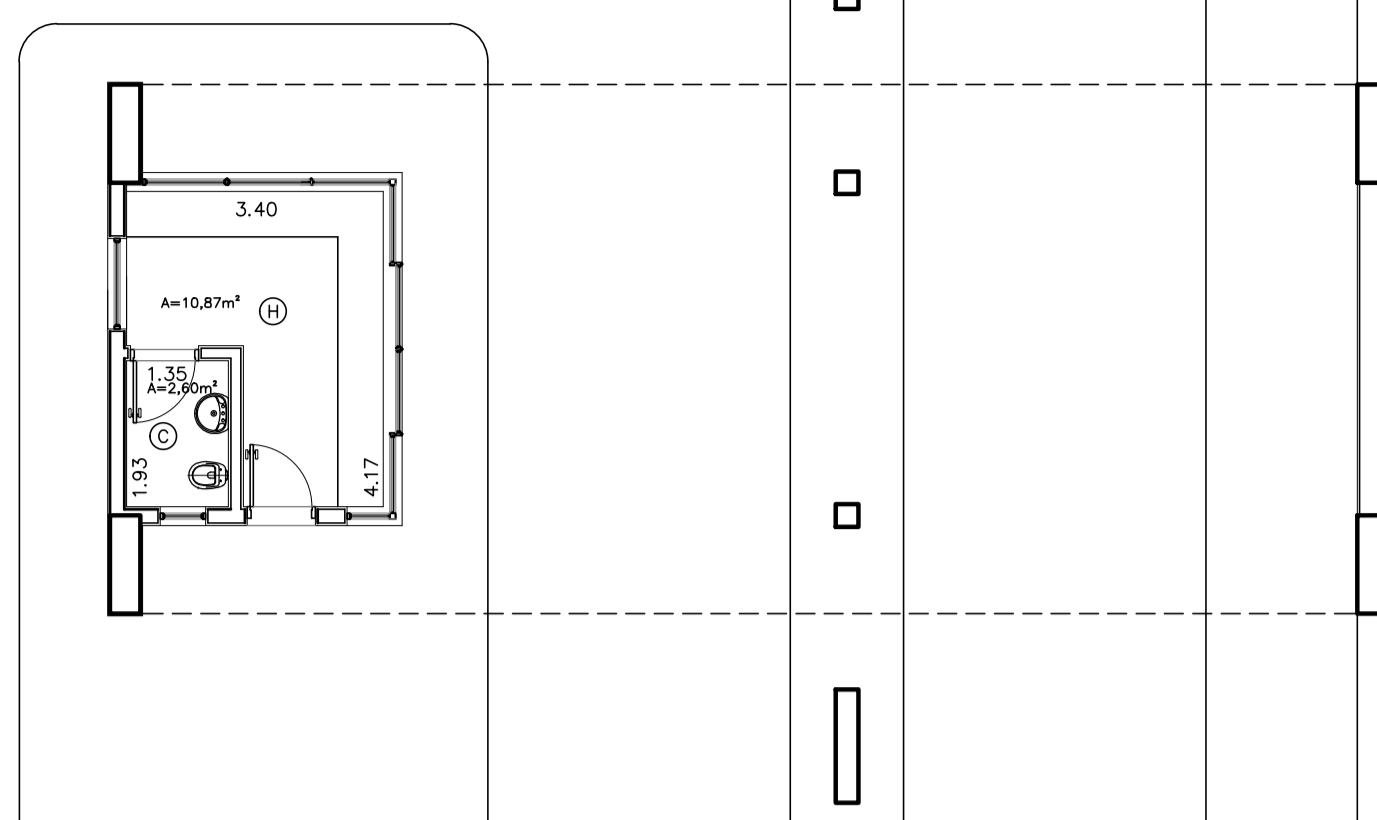
PLANTA DE COBERTURA



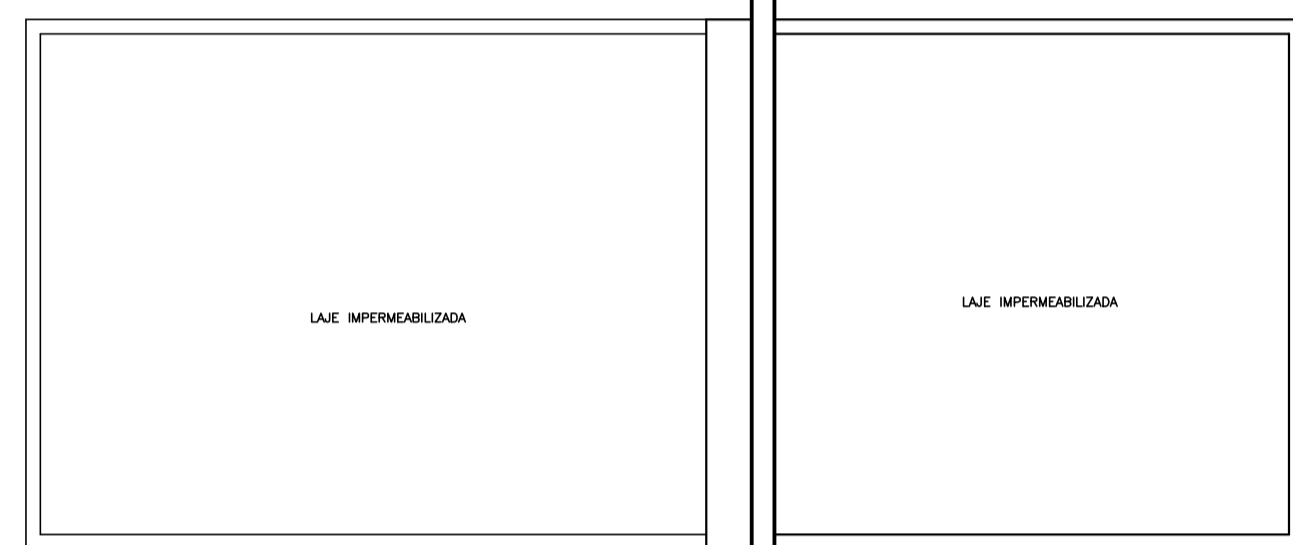
PLANTA BICICLETÁRIO



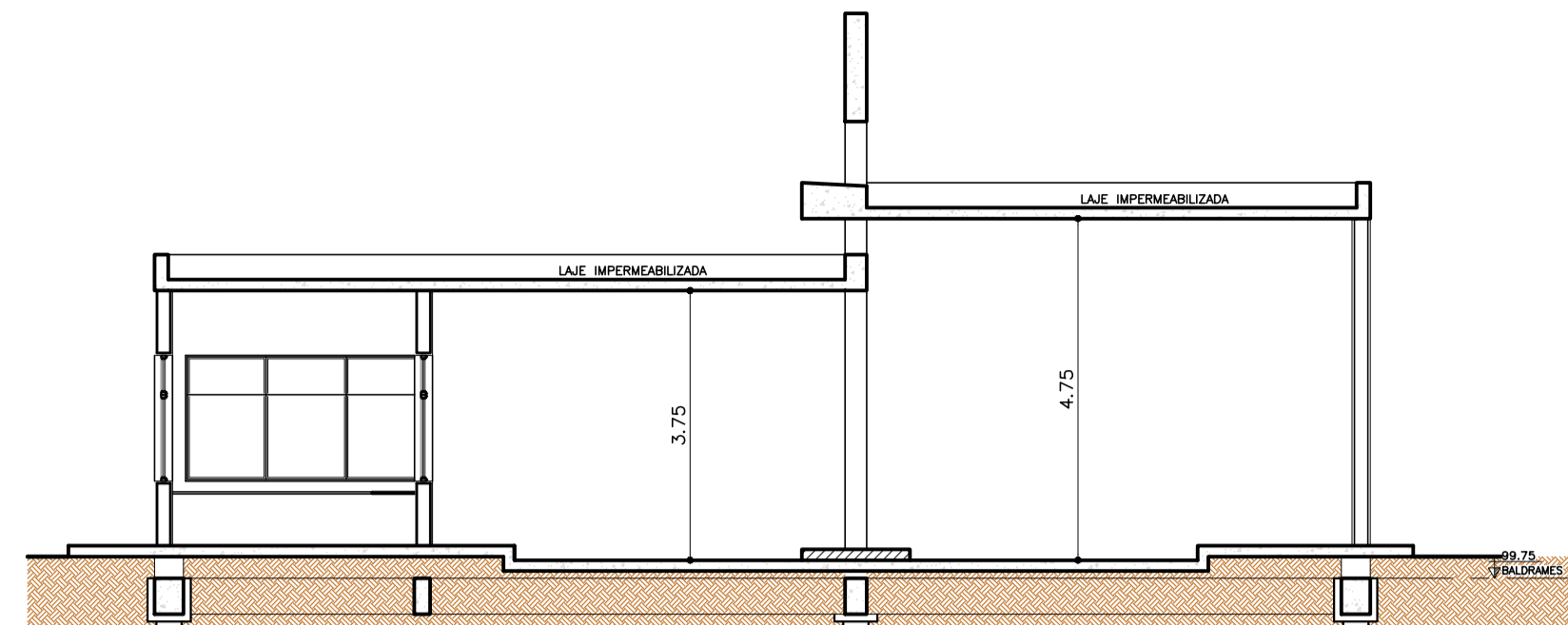
CORTE



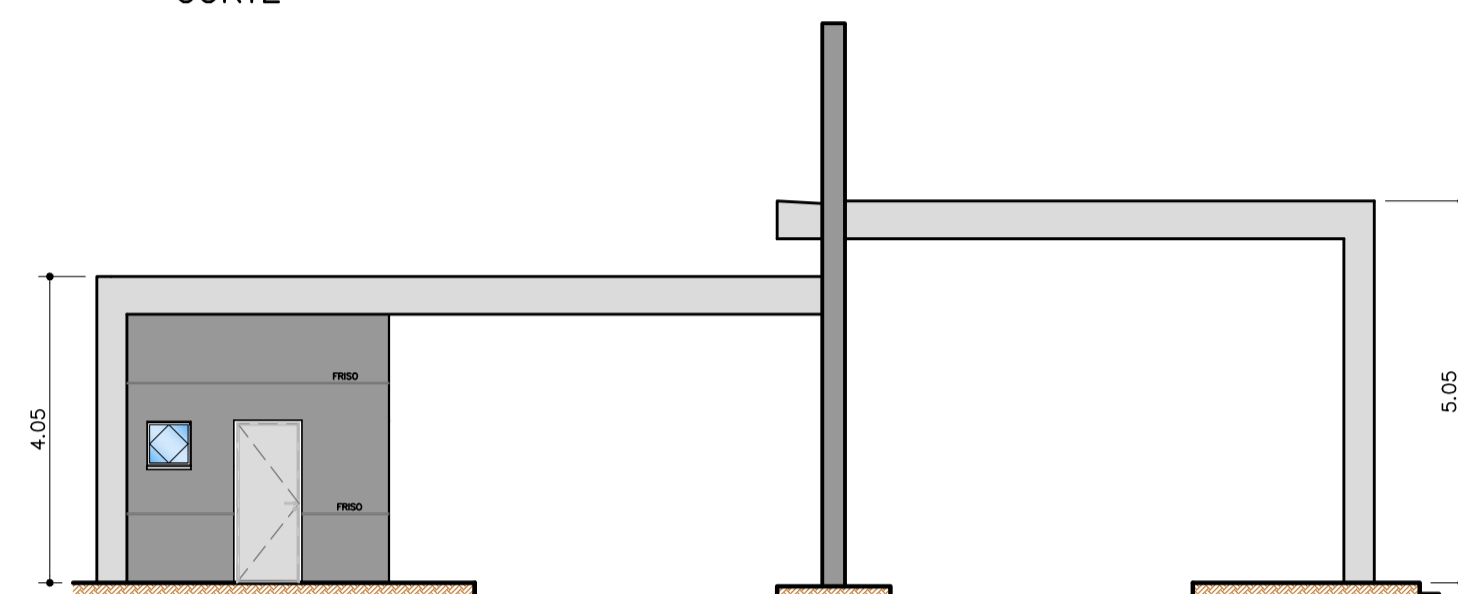
PLANTA PORTARIA



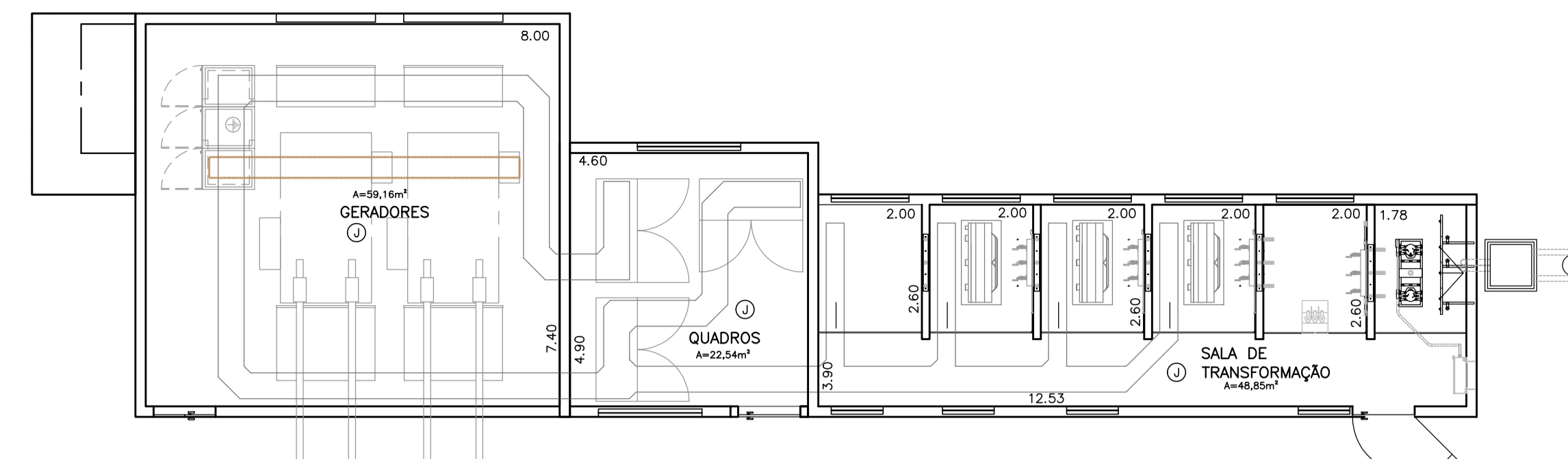
COBERTURA PORTARIA



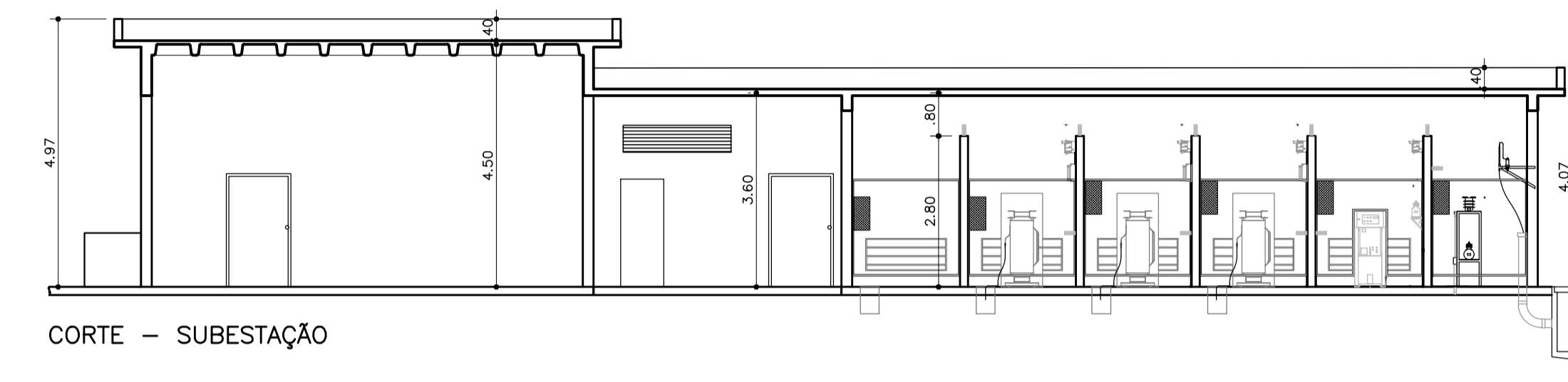
CORTE



ELEVAÇÃO



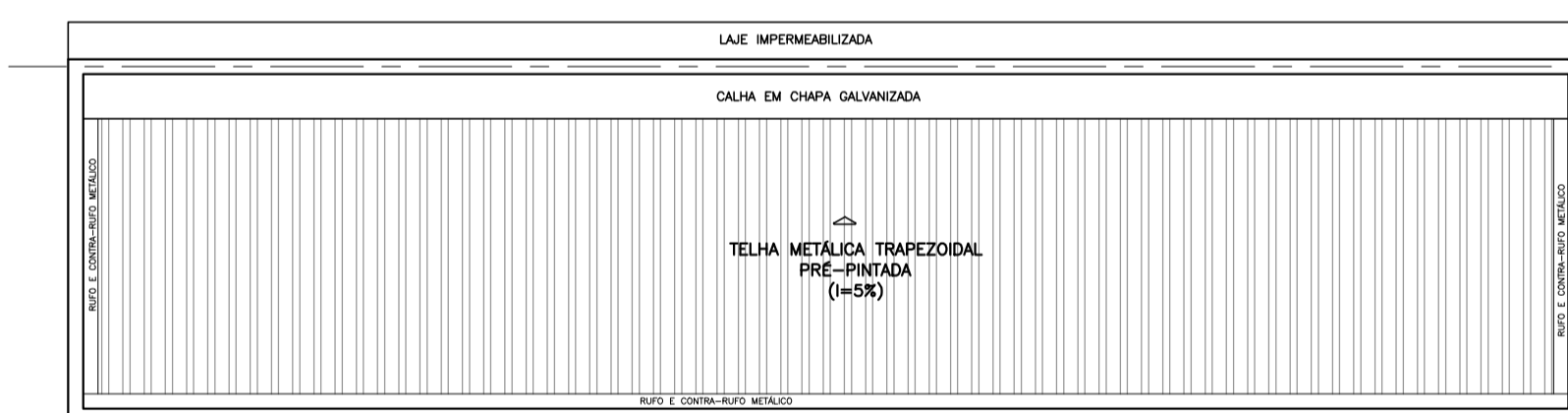
PLANTA - SUBESTAÇÃO



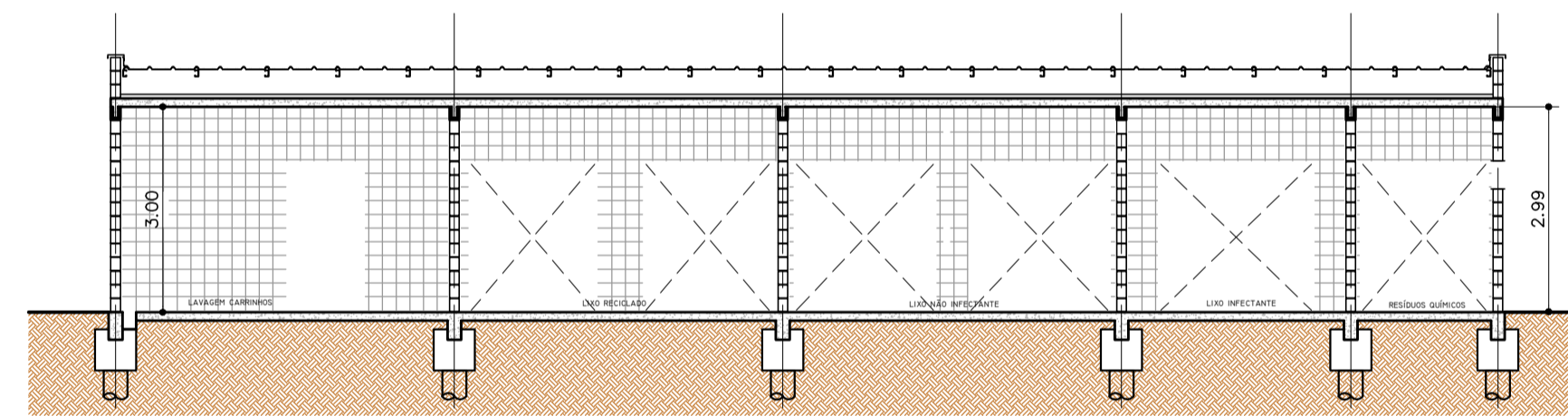
CORTE - SUBESTAÇÃO



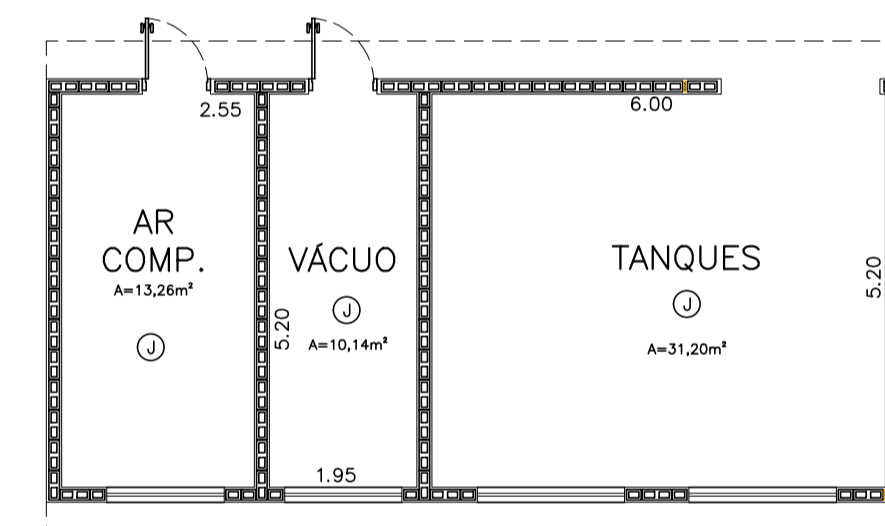
ELEVAÇÃO - SUBESTAÇÃO



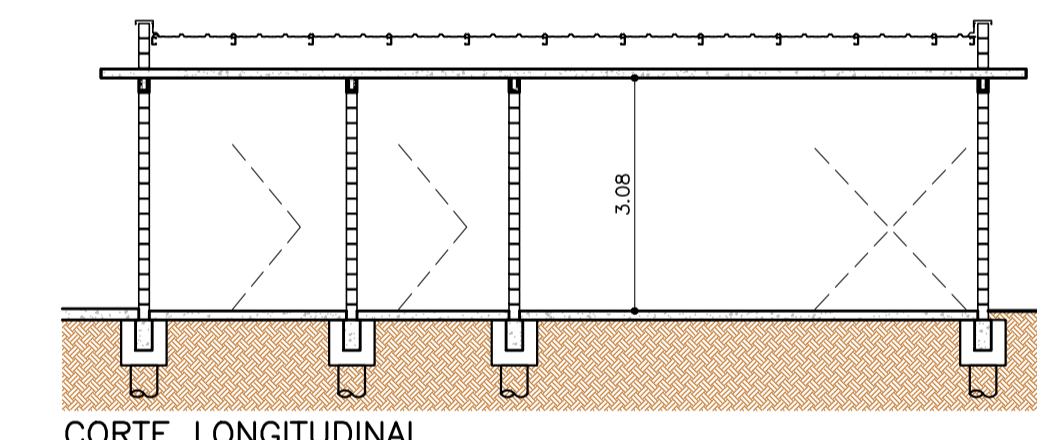
PLANTA DE COBERTURA



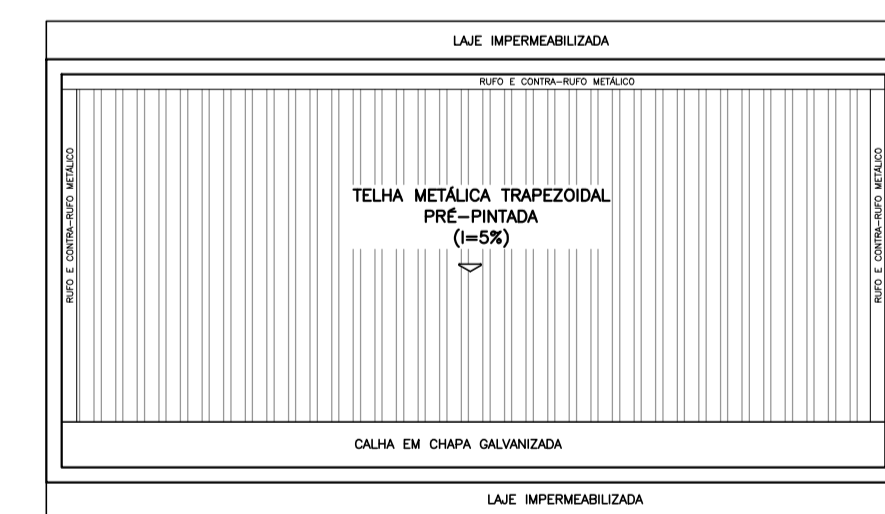
CORTE LONGITUDINAL



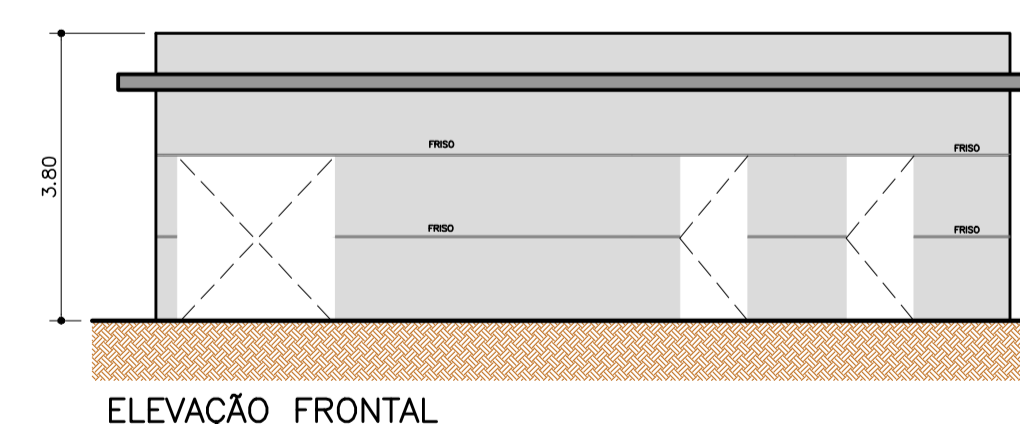
PLANTA CENTRAL DE GASES



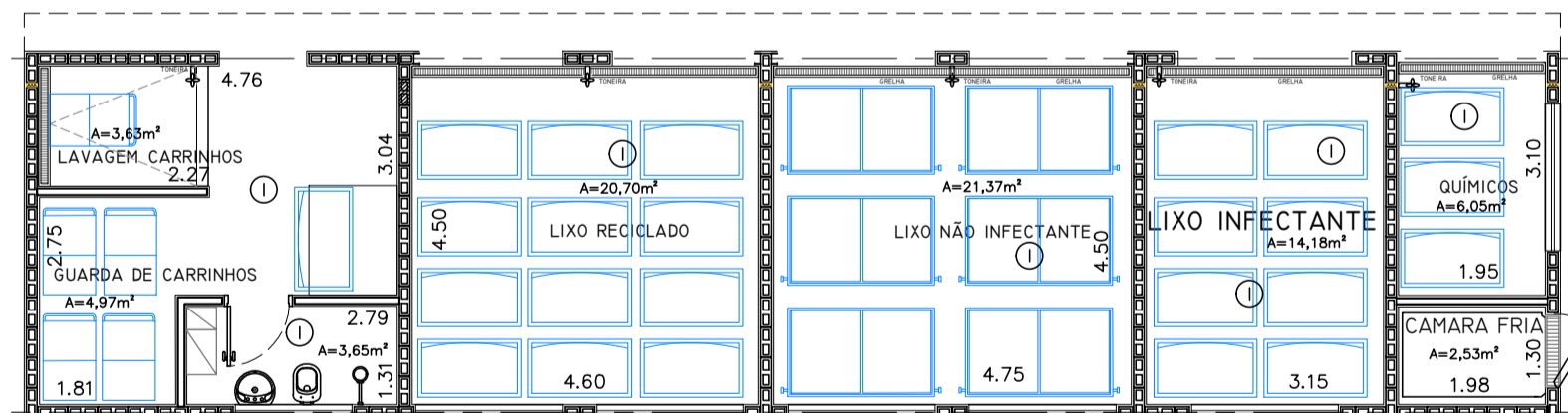
CORTE LONGITUDINAL



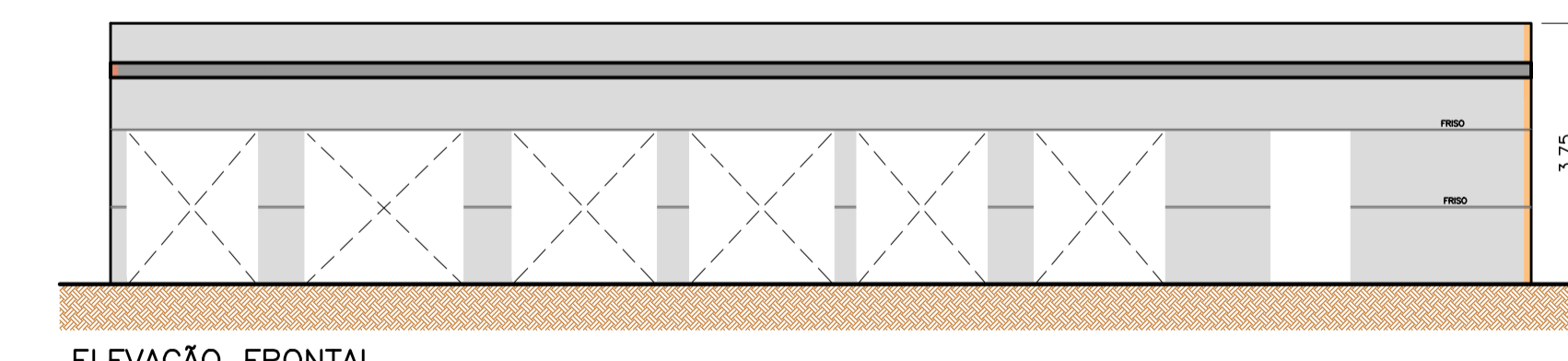
PLANTA DE COBERTURA



ELEVAÇÃO FRONTAL



PLANTA ABRIGO DE RESÍDUOS



ELEVAÇÃO FRONTAL

BLOCO 1:				PERIFÉRICOS:	
TERREO -	2.747,47m²			PORTARIA	18,21m²
1º PAVIMENTO -	2.622,74m²			COBERTURA PORTARIA	118,30m²
2º PAVIMENTO -	2.622,74m²			SUBESTAÇÃO	167,50m²
3º PAVIMENTO -	1.220,92m²			ABRIGO RESÍDUOS -	110,16m²
4º PAVIMENTO -	1.220,92m²			BICICLETÁRIO	54,07m²
5º PAVIMENTO -	1.220,92m²			CENTRAL GASES -	74,58m²
6º PAVIMENTO -	1.220,92m²			TOTAL -	542,82m²
COBERTURA -	1.220,92m²			MARQUESAS:	
ÁTICO -	274,30m²			BLOCO 1 -	97,00m²
CASAS DE MÁQUINAS -	168,67m²			BLOCO 3 -	34,00m²
RESERVATÓRIO -	82,09m²			TOTAL -	131,00m²
HELIPONTO -	379,28m²			PASSARELAS:	
ESCALADA SUPERIOR -	48,82m²			BLOCO 1 / BLOCO 2 -	21,70m²
TOTAL -	15.071,71m²			BLOCO 1 / BLOCO 3 -	53,30m²
				TOTAL -	75,00m²
BLOCO 2:				TOTAL GERAL -	23.915,01m²
TERREO -	1.729,10m²				
SUPERIOR -	1.718,41m²				
COBERTURA -	1.716,41m²				
CASA DE MÁQUINAS -	116,60m²				
TOTAL -	5.278,52m²				
BLOCO 3:					
TERREO -	1.407,98m²				
COBERTURA -	1.407,98m²				
TOTAL -	2.815,96m²				

OBS:	ANÁLISE DE PROJETO	PROJETO RECEBIDO EM
INSERIR LOGOTIPO / DADOS DA CONTRATADA	<input type="checkbox"/> LIBERADO	PROJETO APROVADO EM
	<input type="checkbox"/> LIBERADO COM RESTRIÇÃO	
	<input type="checkbox"/> NÃO LIBERADO	
	RESPONSÁVEL TÉCNICO	

REV.	DESCRIÇÃO	RESPONSÁVEL	DATA

TABELA DE ACABAMENTOS

ACAB.	PISO	RODAPÉ	PAREDE	TETO
A	VINÍLICO EM MANTA	VINÍLICO	PAREDE PINTURA ACRÍLICA HOSPITALAR	FORRO REMOVÍVEL DE GESSO ACARTONADO REVESTIDO C/ PELÍCULA DE PVC
B	VINÍLICO EM MANTA	VINÍLICO	PAREDE PINTURA ACRÍLICA HOSPITALAR	FORRO DE GESSO FIXO COM PINTURA LÁTEX PVA
C	PORCELANATO 60x60cm		AZULEJO 30x60cm ATÉ O FORRO	FORRO DE GESSO FIXO COM PINTURA LÁTEX PVA
D	VINÍLICO EM MANTA	VINÍLICO	PAREDE MASSA BARITADA + PINT. ACR. HOSP.	FORRO DE GESSO FIXO COM PINTURA LÁTEX PVA
E	VINÍLICO EM MANTA	VINÍLICO	PAREDE PINTURA EPOXI	FORRO DE GESSO FIXO COM PINTURA LÁTEX PVA
F	VINÍLICO EM MANTA CONDUTIVA	VINÍLICO EM MANTA CONDUTIVA	PAREDE REVESTIDA EM FÓRMICA	FORRO DE GESSO FIXO COM PINTURA LÁTEX PVA
G	GRANITO 60x60cm	GRANITO 60x60cm	PAREDE PINTURA ACRÍLICA HOSPITALAR	FORRO DE GESSO FIXO COM PINTURA LÁTEX PVA
H	PORCELANATO 60x60cm ANTIDERRANTE	PORCELANATO 60x60cm ANTIDERRANTE	PAREDE PINTURA ACRÍLICA HOSPITALAR	FORRO DE GESSO FIXO COM PINTURA LÁTEX PVA
I	CERÂMICO EXTRUDADO ALTA RESISTÊNCIA		AZULEJO 30x60cm ATÉ O FORRO	FORRO DE GESSO FIXO COM PINTURA LÁTEX PVA
J	CIMENTADO DESEMPENADO	CIMENTADO DESEMPENADO	PAREDE PINTURA ACRÍLICA	PINTURA ACRÍLICA SOB LAJE

NOTAS

1. CONFERIR MEDIDAS NO LOCAL
2. MEDIDAS EM METRO, EXCETO ONDE INDICADO
- 3.
- 4.
- 5.
- 6.
- 7.
- 8.
- 9.
- 10.
- 11.