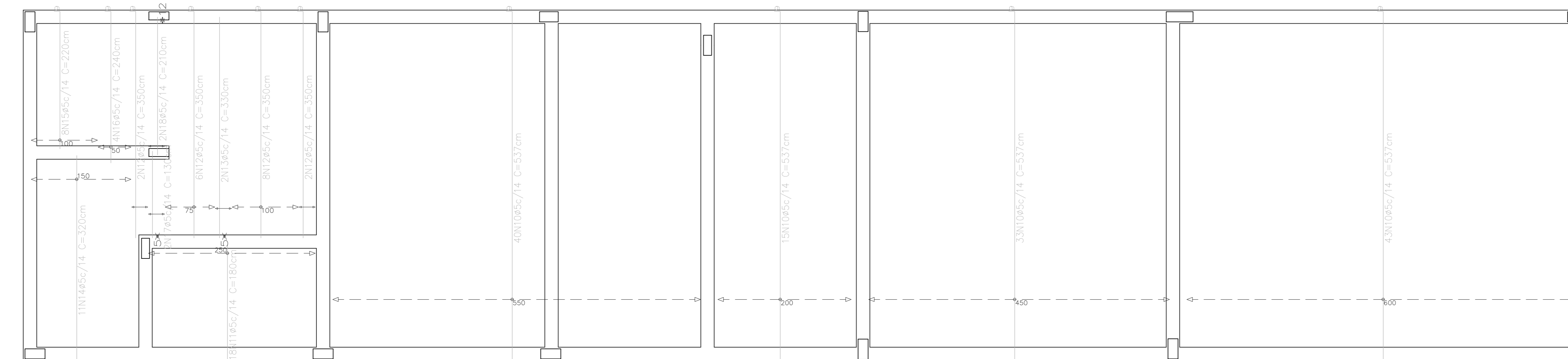


Armação Longitudinal Inferior
ESC. 1:50

Resumo Aço	Comp. total (m)	Peso+10% (kg)
Térreo		
Armadura longitudinal inferior	818,4	141
CA-60-B		

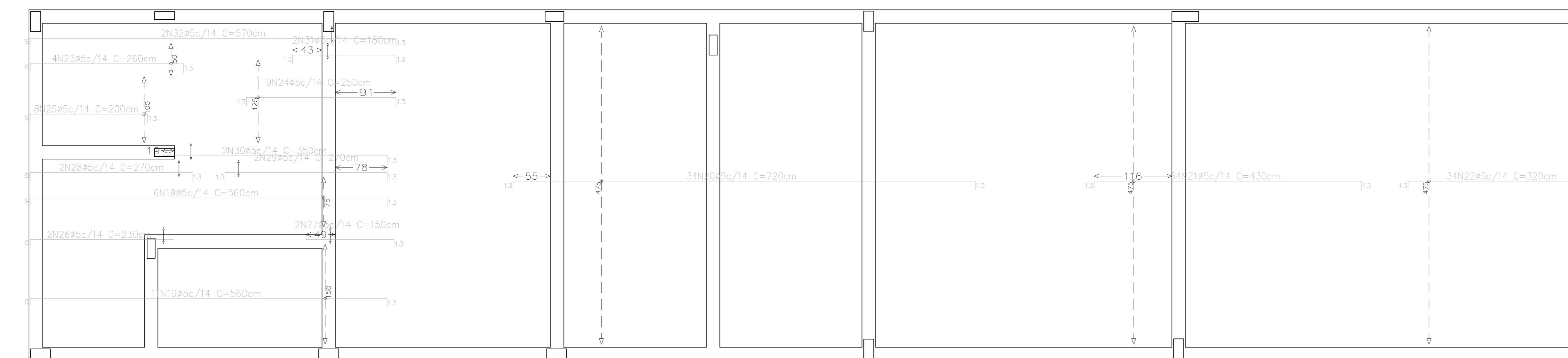
Térreo
Armadura longitudinal inferior
Concreto em lajes: C25, em geral
Concreto em fundação: C20, em geral
CA-60-B, pb=1,15
Escala: 1:50



Armação Transversal Inferior
ESC. 1:50

Térreo
Armadura transversal inferior
Concreto em lajes: C25, em geral
Concreto em fundação: C20, em geral
CA-60-B, pb=1,15
Escala: 1:50

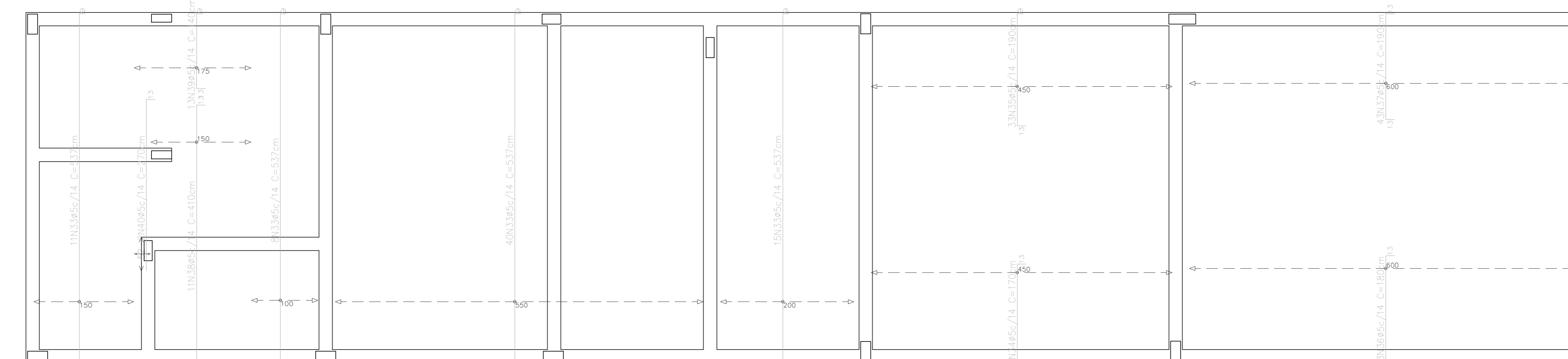
Resumo Aço	Comp. total (m)	Peso+10% (kg)
Térreo		
Armadura transversal inferior	874,7	151
CA-60-B		



Armação Longitudinal Superior
ESC. 1:50

Térreo
Armadura longitudinal superior
Concreto em lajes: C25, em geral
Concreto em fundação: C20, em geral
CA-60-B, pb=1,15
Escala: 1:50

Resumo Aço	Comp. total (m)	Peso+10% (kg)
Térreo		
Armadura longitudinal superior	684,3	118
CA-60-B		



Armação Transversal Superior
ESC. 1:50

Térreo
Armadura transversal superior
Concreto em lajes: C25, em geral
Concreto em fundação: C20, em geral
CA-60-B, pb=1,15
Escala: 1:50

Resumo Aço	Comp. total (m)	Peso+10% (kg)
Térreo		
Armadura transversal superior	744,0	128
CA-60-B		

NOTAS
1- QUANTERES MENCIONADOS NO LOCAL
2- MEDIDAS EM METRO, EXCETO ONDE INDICADO

Elemento	Pos.	Diam.	Q.	Dist. (cm)	Dist. (cm)	Comp. (cm)	Total (cm)	CA-50 (kg)	CA-60-B (kg)
Armadura longitudinal inferior	1	85	14	9	441	450	7200		11,3
	2	85	29	9	360	360	10440		16,4
	3	85	69	9	250	250	15940		24,6
	4	85	34	9	470	470	15980		25,1
	5	85	34	9	631	640	21760		34,2
Armadura transversal inferior	11	85	131	9	519	9	537	76347	110,4
	11	85	18	9	171	180	3240		5,1
	12	85	38	9	361	350	8300		9,9
	13	85	2	9	330	330	660		1,0
	14	85	11	9	311	320	3520		5,5
Armadura longitudinal superior	19	85	17	9	538	13	560	9520	14,9
	20	85	34	13	694	13	720	24480	38,4
	21	85	34	13	404	13	430	14620	23,0
	22	85	34	13	288	19	320	10880	17,1
	23	85	4	9	238	13	260	1040	1,6
Armadura transversal superior	24	85	9	13	254	13	250	3250	3,5
	25	85	8	9	178	13	200	1800	2,5
	26	85	2	9	221	230	460		0,7
	27	85	2	13	137	150	300		0,5
	28	85	1	9	248	13	270	540	0,8
Armadura transversal superior	29	85	2	13	244	13	270	540	0,8
	30	85	2	13	337	350	700		1,1
	31	85	2	13	154	13	180	360	0,6
	32	85	1	9	548	13	570	1140	1,8
	Total+10%								151,0
Total+10%								128,5	
Total+10%								0,0	539,0
Total+10%								0,0	539,0

REV.	DESCRIÇÃO	RESPONSÁVEL	DATA

Secretaria de Estado da Saúde

GOVERNO DO ESTADO SÃO PAULO

HOSPITAL Heliópolis
RUA CONEGO XAVIER, 276 - SACOMÁ - SÃO PAULO - SP

RESÍDUOS ESTRUTURA - FUNDAÇÃO

PROJ. BÁSICO DE ARQUITETURA

H-096 EST06

Av. Dr. Enéas de Carvalho Aguiar, 188, 3º andar
05508-900, São Paulo-SP. Tel. (11) 3066-8420 Fax (11) 3066-8482

Arq. ADHEMAR DIZIOLI FERNANDES
Arq. CAMILO CHINGOTTE

DEZ/2017

EST-ABRIGO_RESIDUOS_06 - REV01.DWG
Arq. M. CRISTINA GOMES JOTTEN