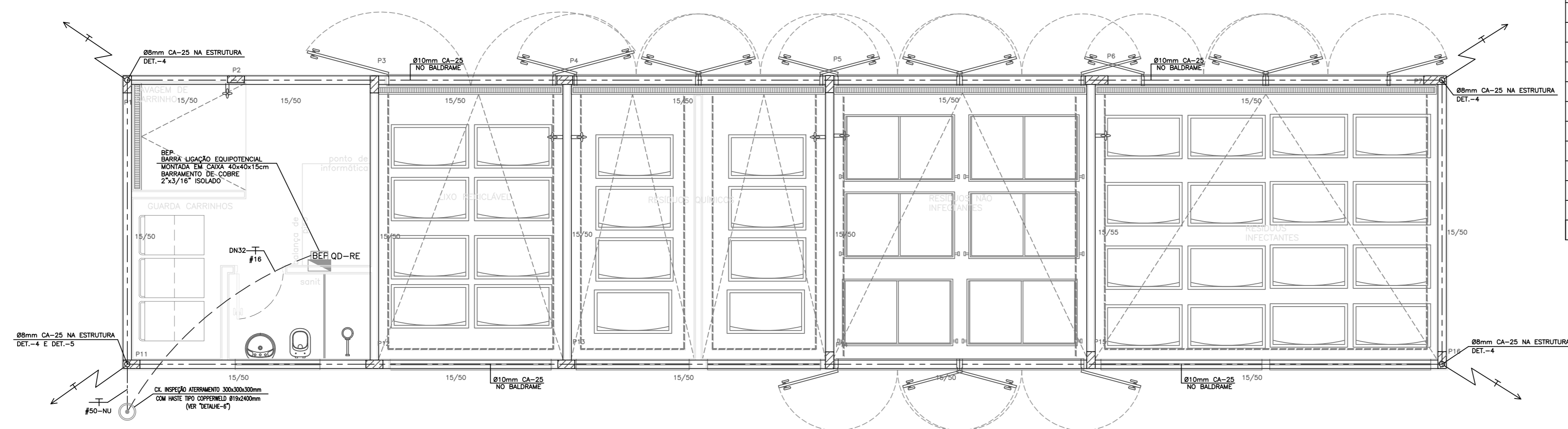
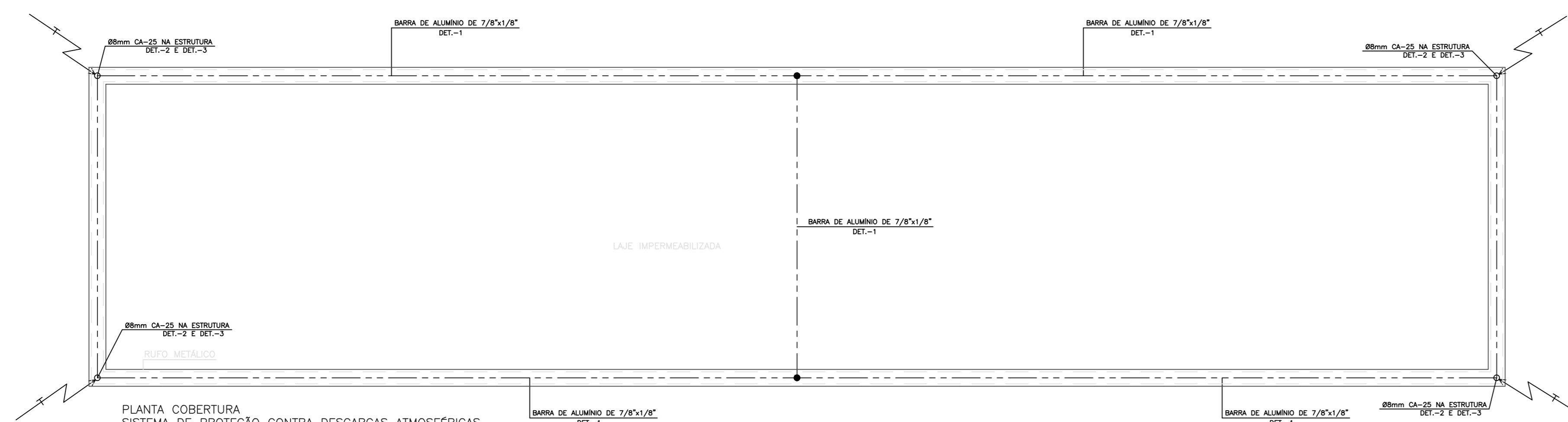


PLANTA TERREDO
TOMADAS E ILUMINAÇÃO
ESCALA 1:50

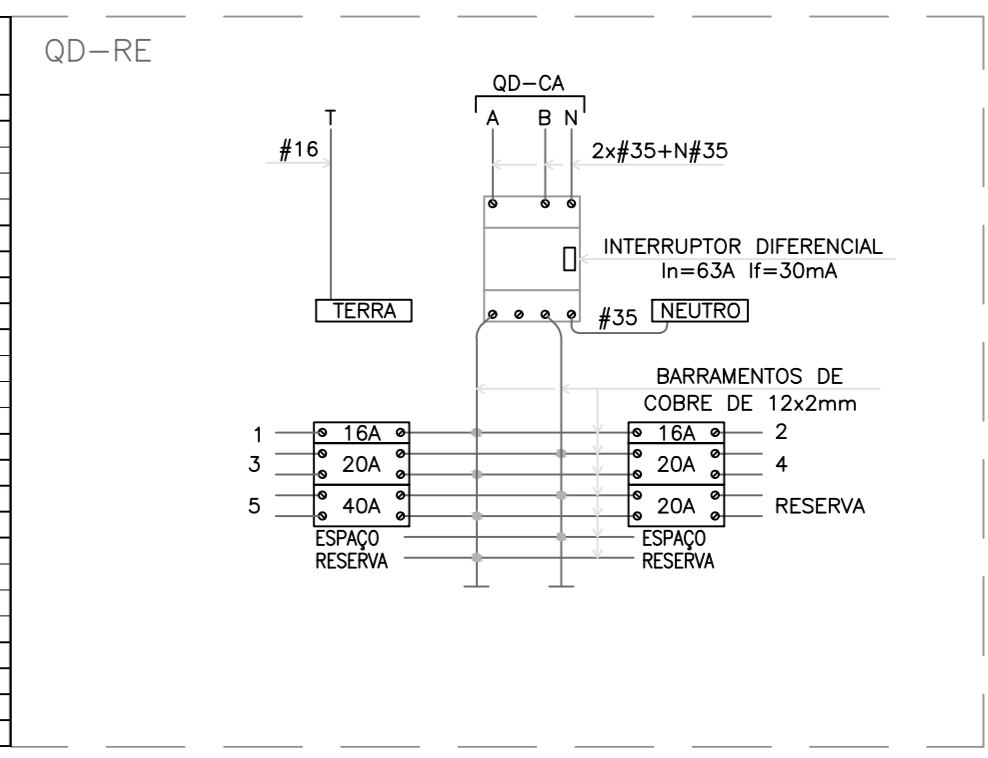


PLANTA TERREDO
SISTEMA DE PROTEÇÃO CONTRA DESCARGAS ATMOSFÉRICAS
ESCALA 1:50



PLANTA COBERTURA
SISTEMA DE PROTEÇÃO CONTRA DESCARGAS ATMOSFÉRICAS
ESCALA 1:50

TAB. CIRC.	FINALIDADE	CARGA (W)	POTÊNCIA (kW)	TENSÃO (V)	1,2,3 POLOS	CH. J. (A)	CABOS SEÇÃO (mm²)	CABO TIPO
1	ILUMINAÇÃO	800	0,80	127	1	16	2FAS-1N+1T-5	PVC TPC 750V
2	ILUMINAÇÃO	700	0,70	127	1	16	2FAS-1N+1T-5	PVC TPC 750V
3	TOMADAS	500	0,50	220	2	20	2FAS-1N+2T-5	PVC TPC 750V
4	TOMADAS	500	0,50	220	2	20	2FAS-1T-5	PVC TPC 750V
5	CHUVEIRO	2700	2,70	220	2	40	2FAS-1T-6	PVC TPC 750V
SOMA		4.900	4,90	220	2			
F.D.P.		1,00						4461
DELT(U)		3,0%						63
								CORRENTE TOTAL INTERRUPTOR DIFERENÇ ALIMENTADOR mm²

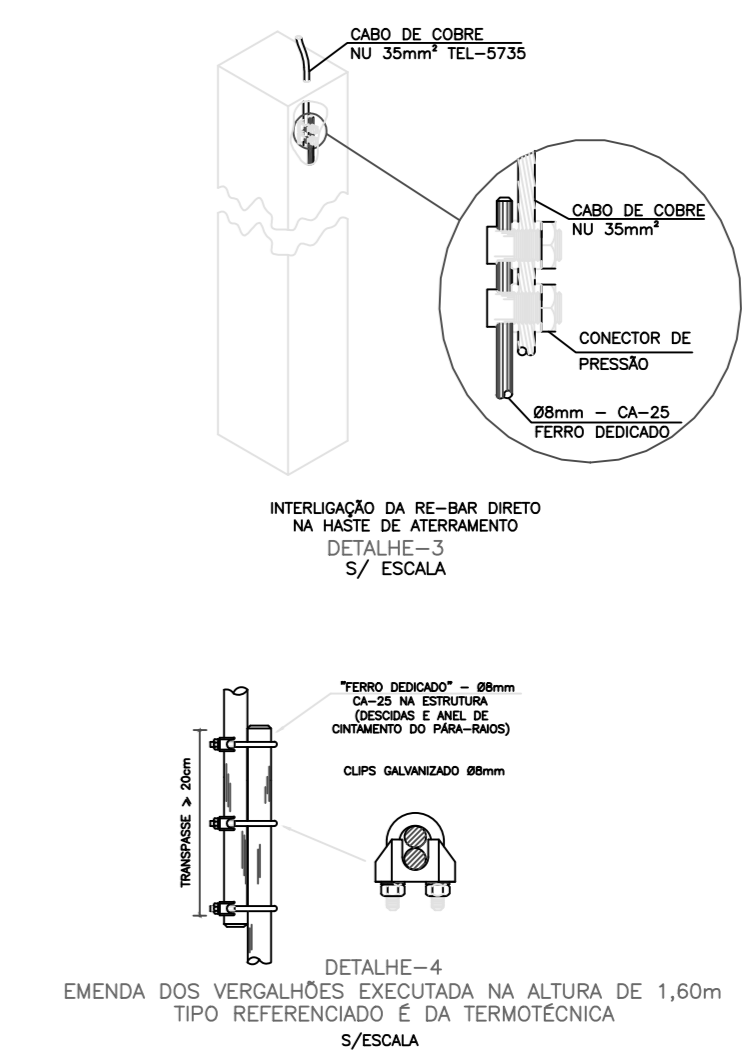
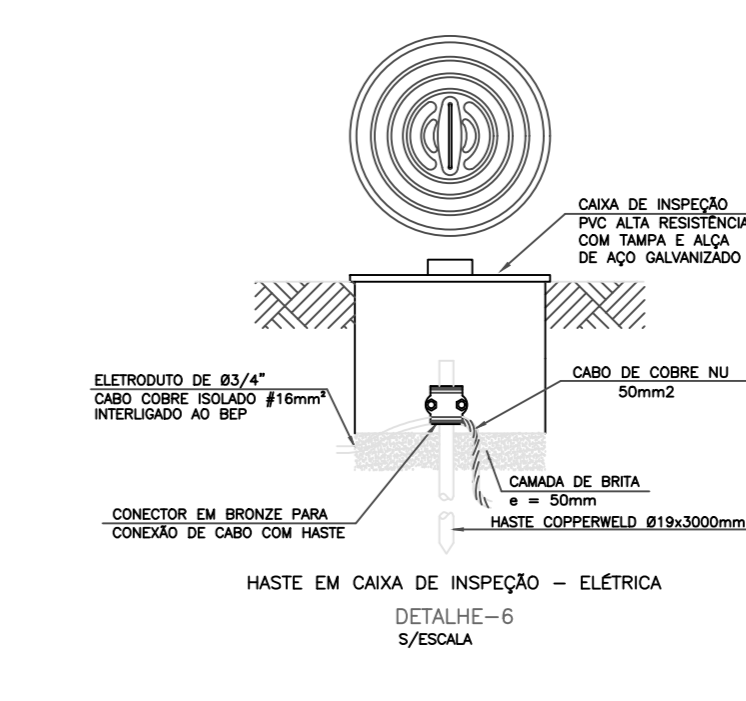
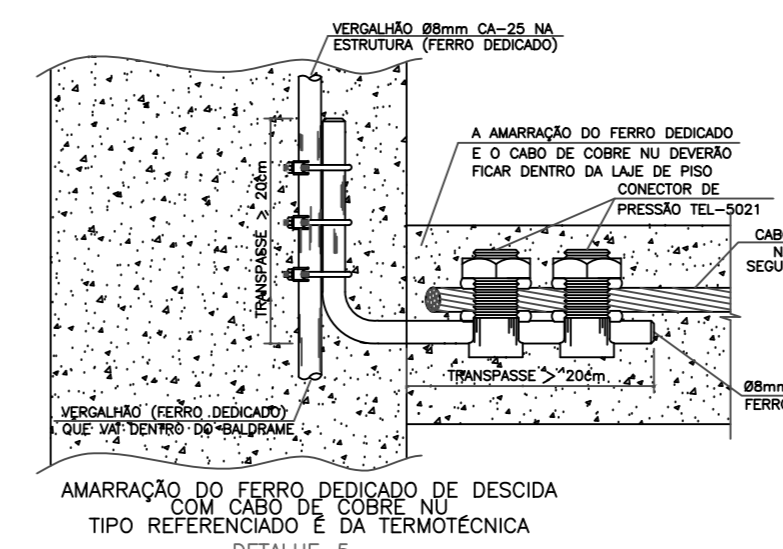
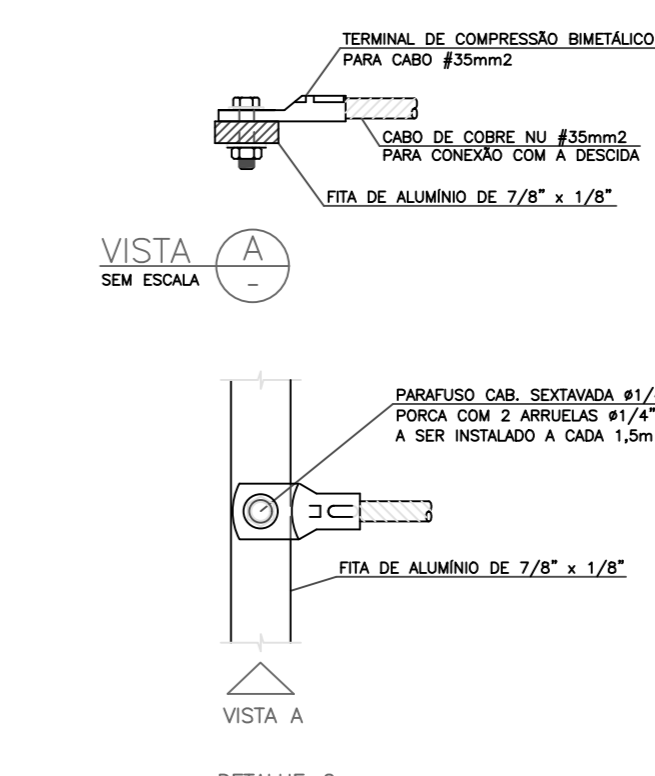
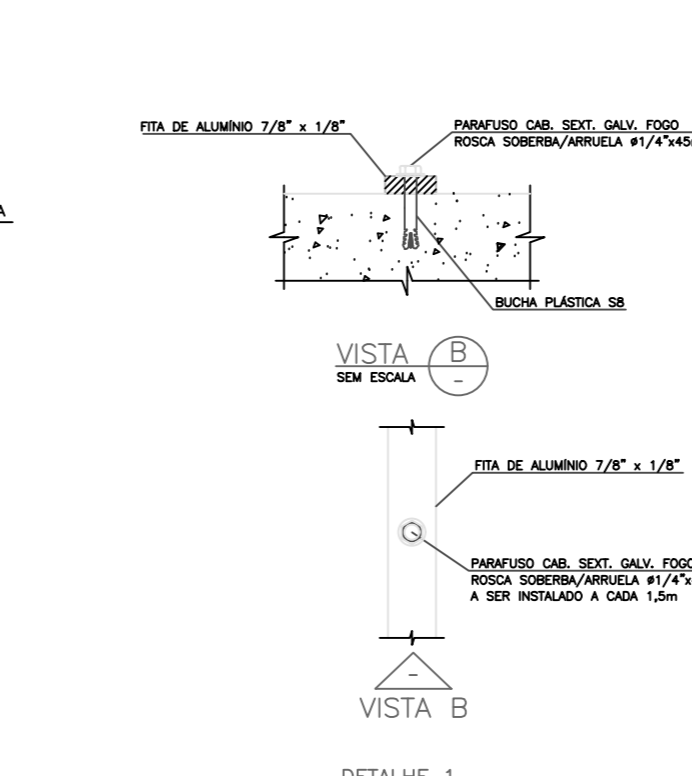


LEGENDA

[Symbol]	LUMINÁRIA DE TUBO FLUORESCENTE PARA 2 LÂMPADAS FLUORESCENTES 15-20W COM REATOR ELETRÔNICO DE ALTO FATOR DE POTÊNCIA E DISSIPADOR EM POLICARBONATO PRISMÁTICO INCLINADO. LUMINÁRIA DEVER TER FATOR DE UTILIZAÇÃO ÍGRO RECOMENDADA/REGRAS
[Symbol]	PUNTO DE LUZ NA PAREDE (ARANDELA) 60W CX. 4x2" OBTUSANGULO - 10x15,20m
[Symbol]	TOMADA MÉDIA 110V CX. 4x2" - TODAS AS TOMADAS DEVERÃO SER
[Symbol]	TOMADA BAIXA 220V CX. 4x2" - (NBR 14136)
[Symbol]	INTERRUPTOR SIMPLES 15A ALUMINADA CX. 4x2" - AS ALTURAS DOS INTERRUPTORES
[Symbol]	INTERRUPTOR PARALELO CX. 4x2" - SERÃO DE 1,10m a 1,30m
[Symbol]	CONJUNTO COM DOS INTERRUPTORES SIMPLES + TOMADA 220V CX. 4x2"
[Symbol]	CONJUNTO COM INTERRUPTOR SIMPLES + TOMADA 220V CX. 4x2"
[Symbol]	CAIXA DE PASSAGEM 4x2"
[Symbol]	QUADRO DE DISTRIBUIÇÃO DE ENERGIA - 15x15cm x 11x1,50m
[Symbol]	INDICA ELETRODUTO NO TETO OU PAREDE
[Symbol]	INDICA ELETRODUTO NO PISO

NOTAS:

- ELETRODUTO NÃO DIMENSIONADO SERÁ NO MÍNIMO DE #25mm(3/4")
- A FAIXÃO NÃO BITOLADA SERÁ NO MÍNIMO:
 - 1,5mm2 PARA ILUMINAÇÃO COMUM E DE EMERGENCIA
 - 2,5mm2 PARA TOMADAS, ILUMINAÇÃO EXTERNA E CIRCUITO MISTO
- A FAIXÃO ESTÁ BITOLADA EM mm2 (SERIE METRICA)
- A-B INDICA: A) CIRCUITO, B) COMANDO
- # INDICA BITOLA DO FIO EM mm2
- # INDICA DIÂMETRO DO TUBO EM mm
- A COR DA FAIXÃO DEVERÁ SER:
 - A = PRETA
 - B = BRANCA
 - C = VERMELHA
 - N = NEUTRO = AZUL CLARO
 - T = TERRA = VERDE
 - RETORNO = O MESMO DA FASE
- ALTURAS DAS CAIXAS DE LIGAÇÃO:
 - BAIXO = 0,30m
 - MÉDIO = 1,20m
 - ALTO = A PARTIR DE 2,20m
- TODA A INSTALAÇÃO DEVE ATENDER A NORMA NR-10



NOTAS DO SPDA (Sistema de Proteção contra Descargas Atmosféricas)

- MEDIDAS EM METRO, SALVO INDICAÇÃO EM CONTRÁRIO
- OS FERROS DEDICADOS INSTALADOS NAS LAJES/BLOCOS DE FUNDAÇÃO DEVEM SER AMARRADOS A TODOS OS FERROS PRÓXIMOS
- A CONTRATADA PARA EXECUTAR A OBRA DEVER, OBRIGATORIAMENTE, APRESENTAR LAUDO TÉCNICO COM A MEDIÇÃO DA RESISTÊNCIA DA MALHA DE ATERRAMENTO E DA VERIFICAÇÃO DE CONTINUIDADE ELÉTRICA DAS DESCIDAS QUE UTILIZAM A FERRAGEM DOS CIRCUITOS CONFORME NORMAS ESPECÍFICAS DA ABNT E COM RECOLHIMENTO DE ART. DESTES SERVIÇOS POR ENGENHEIRO ELETRICISTA DEVIDAMENTE HABILITADO PELO CREA
- A RESISTÊNCIA DE ATERRAMENTO NÃO DEVE ULTRAPASSAR 10 OHMS EM QUALQUER ÉPOCA DO ANO

REV.	DESCRIÇÃO	RESPONSÁVEL	DATA

SECRETARIA DE ESTADO DA SAÚDE

GOVERNO DO ESTADO SÃO PAULO

HOSPITAL Heliópolis

RUA CONEGO XAVIER, 276 - SACOMÁ - SÃO PAULO - SP

RESÍDUOS ELÉTRICA

PROJ. BÁSICO DE ARQUITETURA

H-096

ELE01

DEZ/2017

ELE-ABRIGO RESÍDUOS_01 - REV01.DWG

Arq. ADHEMAR DIZIOLI FERNANDES

Arq. M. CRISTINA GOMES JOTTEN

Arq. CAMILO CHINGOTTE

NOTAS

- MEDIDAS EM METRO, EXCETO ONDE INDICADO