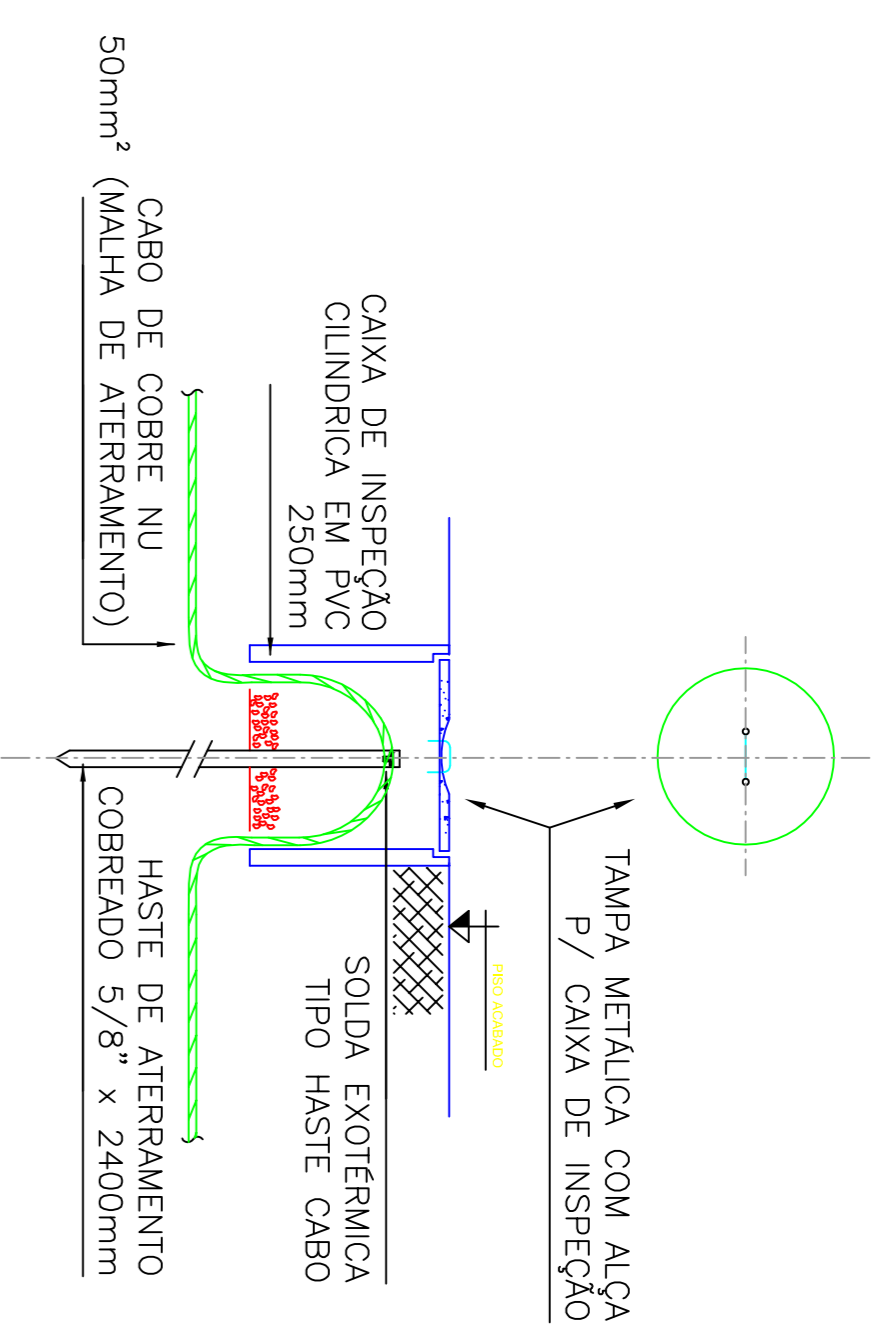
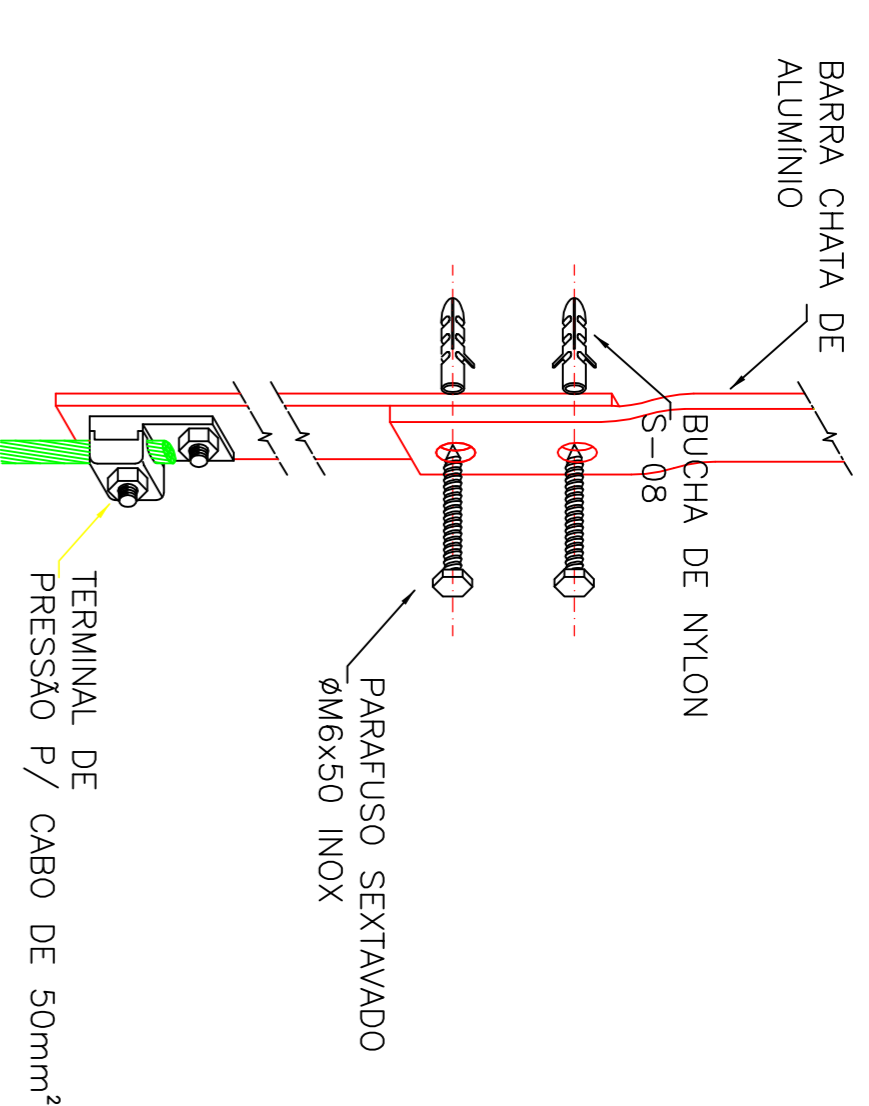


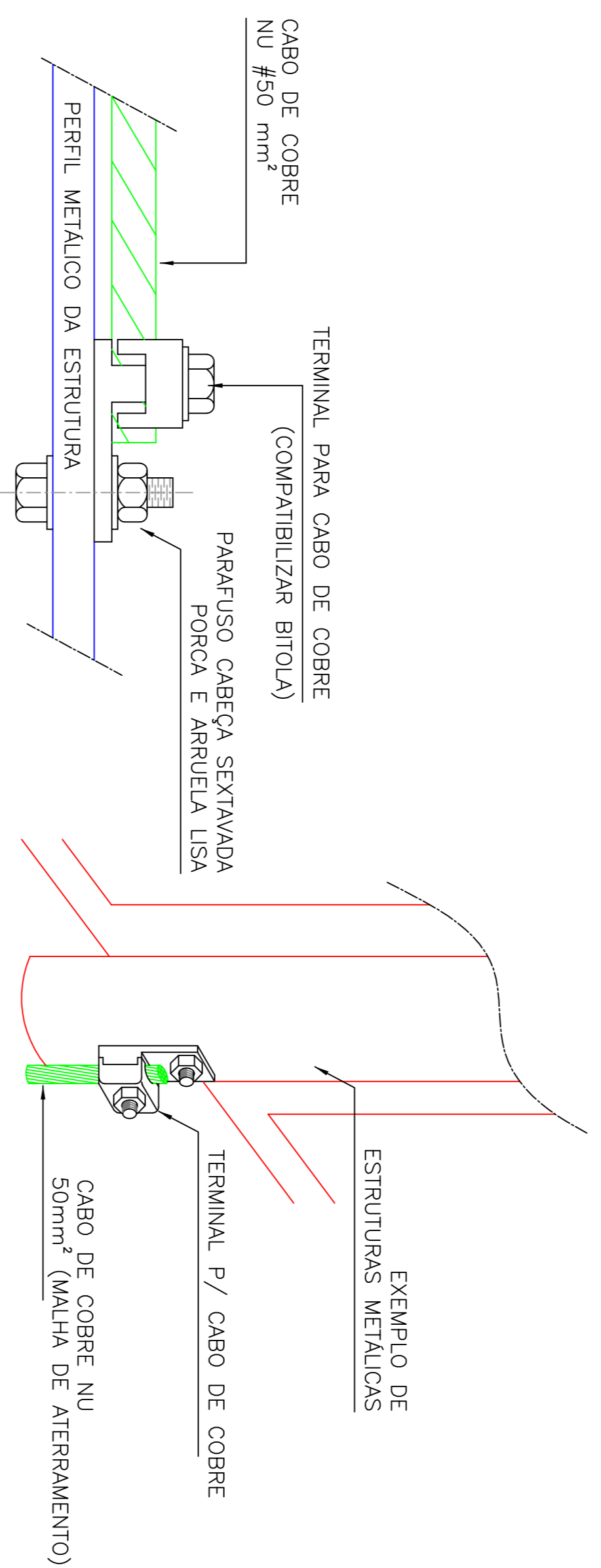
DETALHE 1
sistema Cópia de arvore



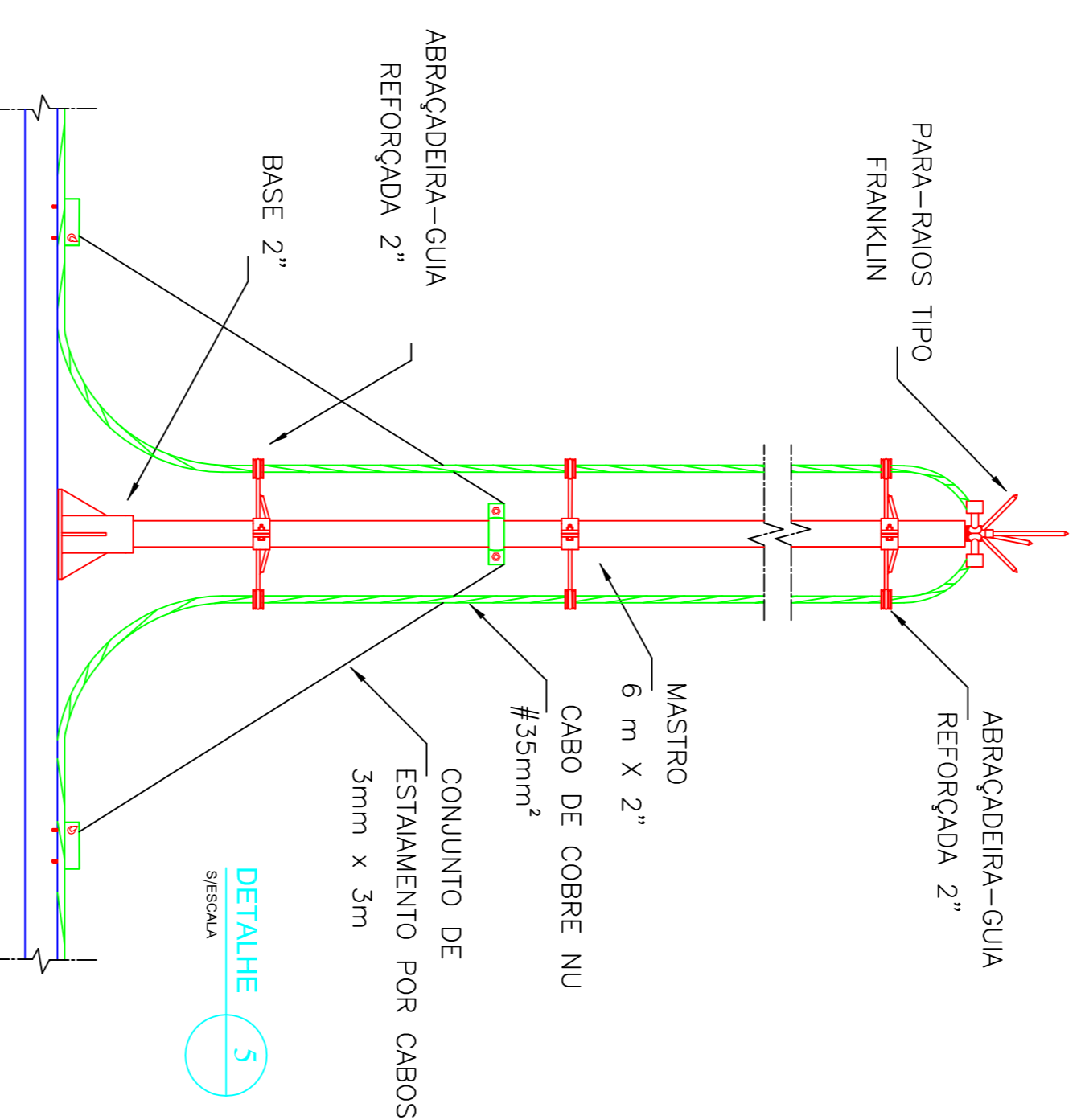
DETALHE 2
sistema Caixa de Inspeção



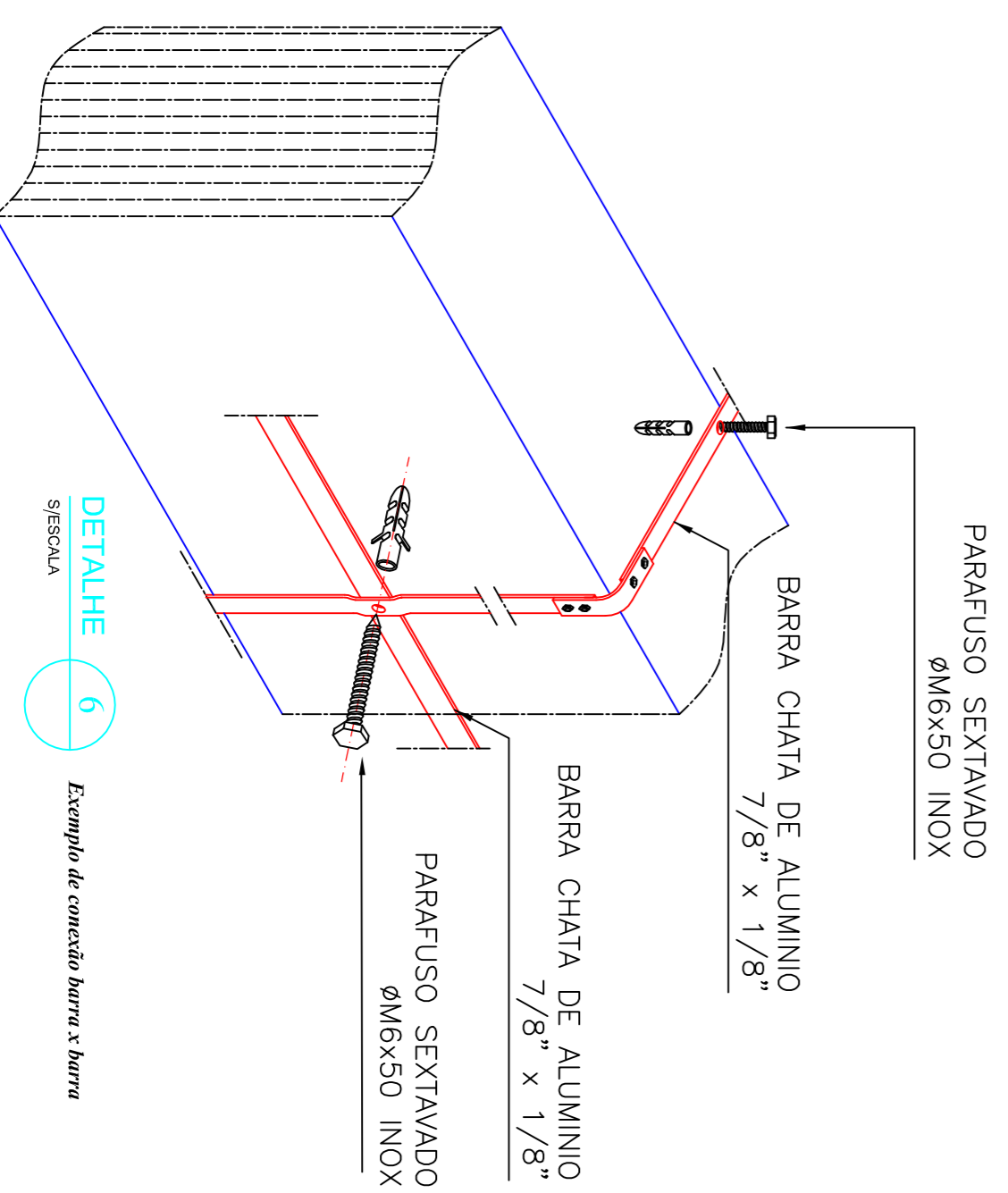
DETALHE 3
sistema Conexão das barras de alumínio da fachada com os cabos de cobre da malha de aterramento



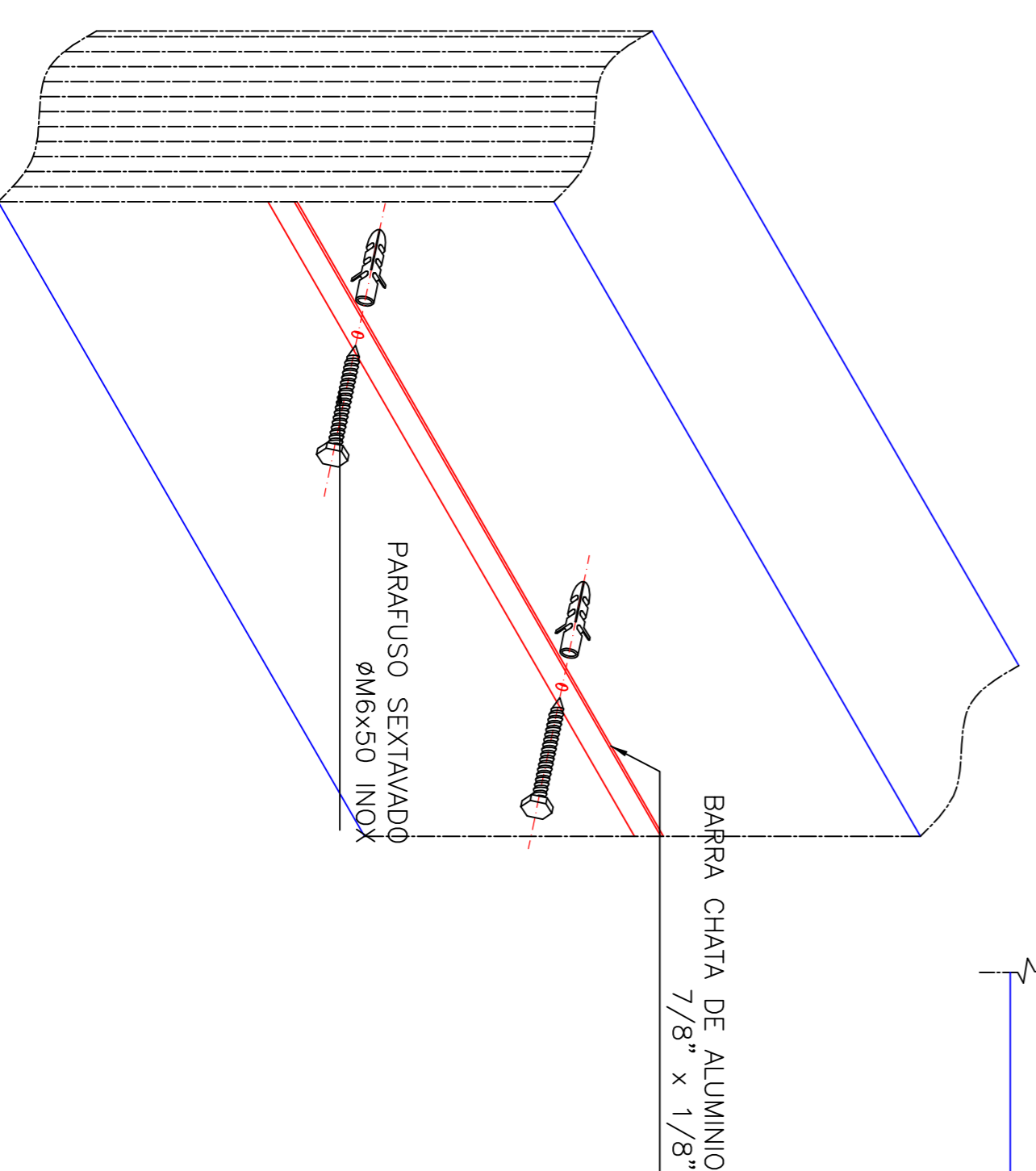
DETALHE 4
sistema Exemplo de aterramento de estruturas metálicas



DETALHE 5
sistema Cópia tipo Franklin



DETALHE 6
sistema Exemplo de conexão barra x barra



DETALHE 7
sistema Exemplo de fixação do mast de equalização horizontal h<=4,0m (exceto mast de equalização da caixa d'água 01 onde o mast de equalização será instalado nos vigas horizontais com altura aproximada de 1,5m)

NOTAS

1 - DIMENSÕES EM MILÍMETROS, EXCETO ONDE INDICADO.

REV.	DATA	DESCRIÇÃO DAS REVISÕES
REV. 3		
REV. 2		
REV. 1		
REV. 0		

PROJETO	PROJETO	TIPO DE EMISSÃO	EMISSÃO
ALBINO FRANCO ROCHA	(A) PRELIMINAR	(E) PARA CONSTRUÇÃO	
JOSE PAULO CAMARGO	(B) PARA APROVAÇÃO	(F) CONFORME COMPROVADO	
ROBSON HENRIQUE DA SILVA	(C) CERTIFICADO	(G) CONFORME CONSTRUÍDO	B
ROBSON HENRIQUE DA SILVA	(D) PARA COTAÇÃO	(H) CANCELADO	



Nº CLIENTE: D1-100-SP-005

Nº AGENTE: D1-100-SP-005

TÍTULO: CONJUNTO HOSPITALAR DE SOROCABA
PROJETO DE IMPLANTATION E ADEQUAÇÃO DE SPDA
DETALHES TÍPICOS DE INSTALAÇÃO

ESCALA: S/E
REVISÃO: 0

PROTEÇÃO	PROVA, AT
1	0,15
2	0,15
3	0,15
4	0,15
5	0,15
6	0,15
7	0,15
8	0,15
9	0,15
10	0,15
11	0,15
12	0,15
13	0,15
14	0,15
15	0,15
16	0,15
17	0,15
18	0,15
19	0,15
20	0,15
21	0,15