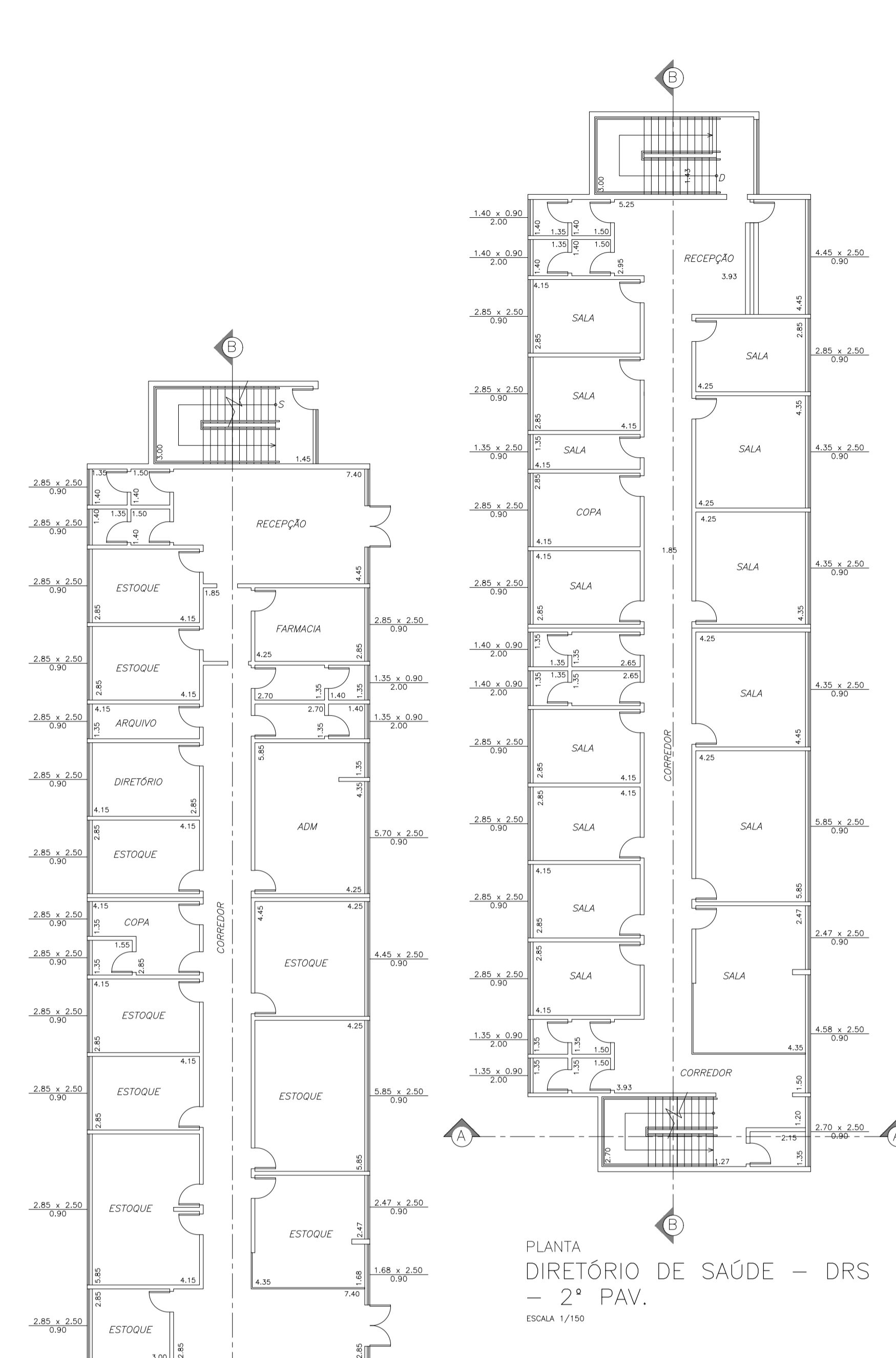
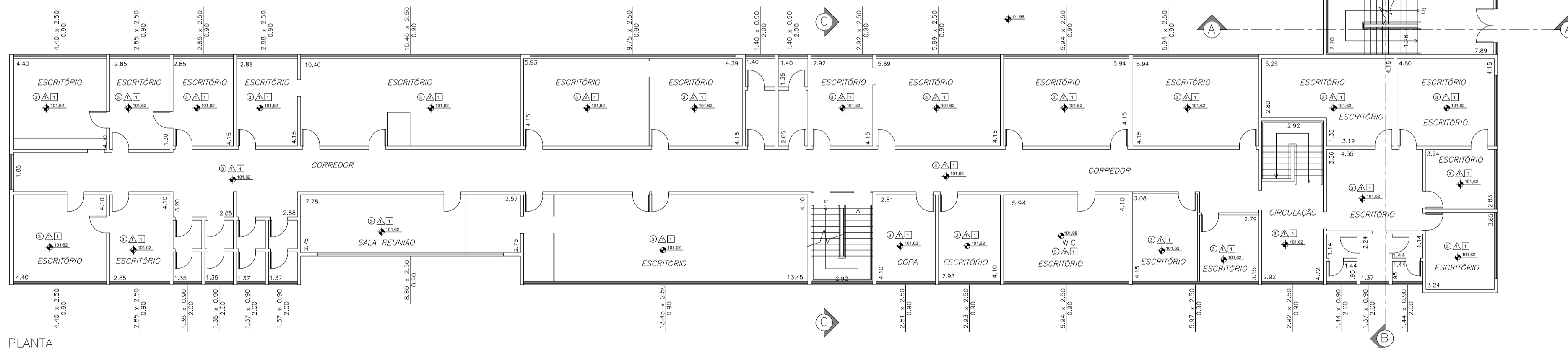


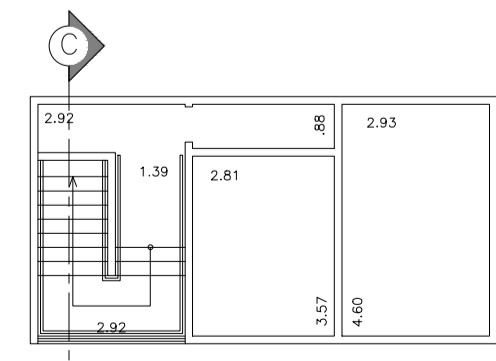
PLANTA  
DIRETÓRIO DE SAÚDE - DRS - TERREO  
ESCALA 1/150



PLANTA  
DIRETÓRIO DE SAÚDE - DRS - 2º PAV.  
ESCALA 1/150



PLANTA  
DIRETÓRIO DE SAÚDE - DRS - 1º PAV  
ESCALA 1/150



PLANTA  
DIRETÓRIO DE SAÚDE -  
DRS - 3º PAV  
ESCALA 1/150

<b>PROJETO COMPLETO</b> PLANTA, TERREO, 1º, 2º E 3º PAV		FOLHA: <b>04/08</b>
REFERENCIA:	LEVANTAMENTO DE ÁREAS CONSTRUÍDAS	
PROPRIETARIO:	INSTITUTO ADOLFO LUTZ, DRS BAURU	
DENOMINAÇÃO:	INSTITUTO ADOLFO LUTZ	
LOCAL:	EENDEREÇO: RUA QUINTINO DE BOCAIUVA	
BAIRRO:	CENTRO	
MUNICÍPIO:	CENTRO - S.P.	ESCALA: INDICADA
SITUAÇÃO(sem escala)		PROPRIETÁRIO/RESPONSÁVEL PELO USO: INSTITUTO ADOLFO LUTZ, DRS BAURU
VER FOLHA 01/08		
QUADRO DE ÁREAS		RESPONSÁVEL TÉCNICO: ARGº OTHON FERNANDES DE OLIVEIRA E SILVA JR. CAU - A8505-1
VER FOLHA 01/08		