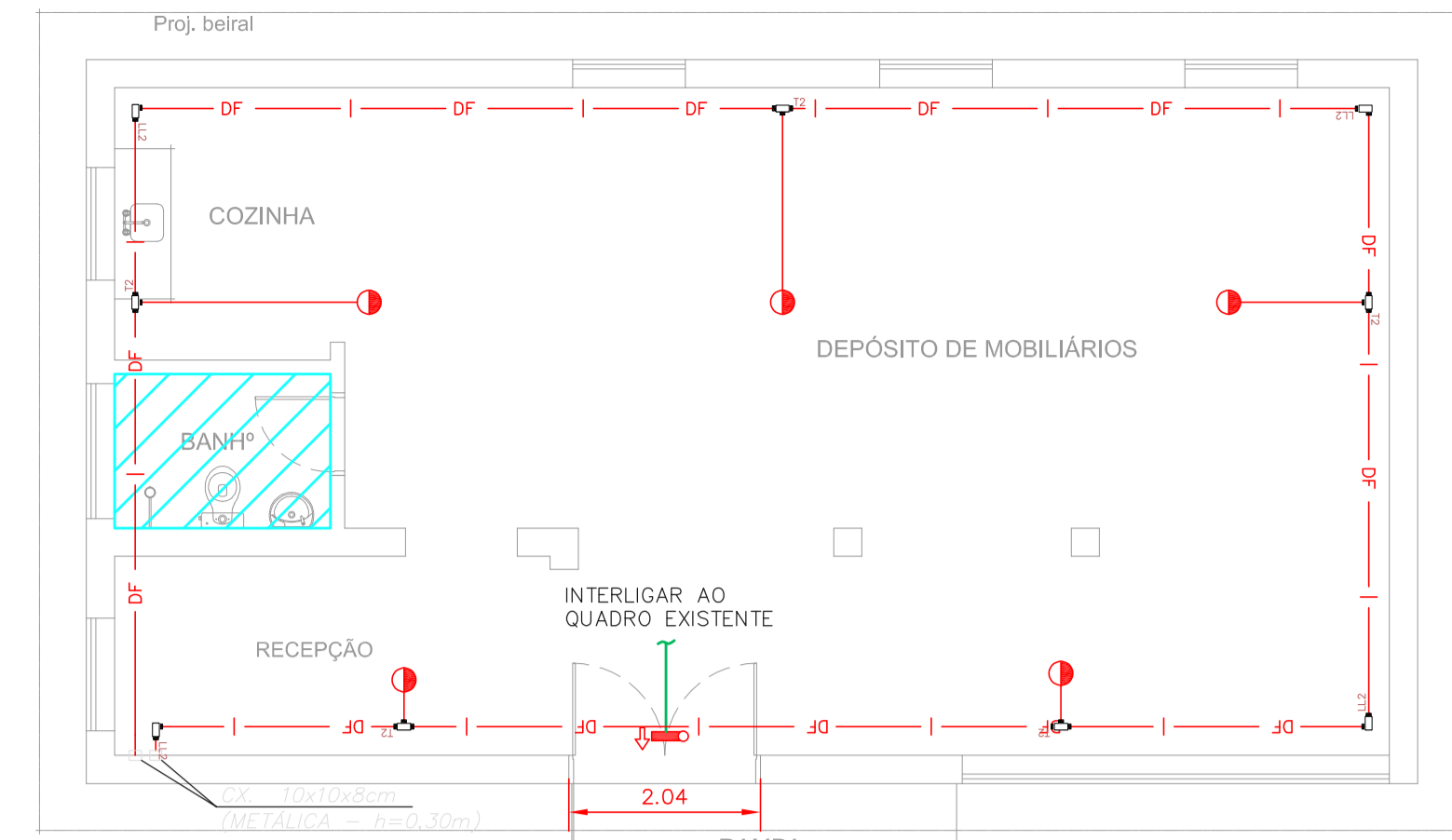
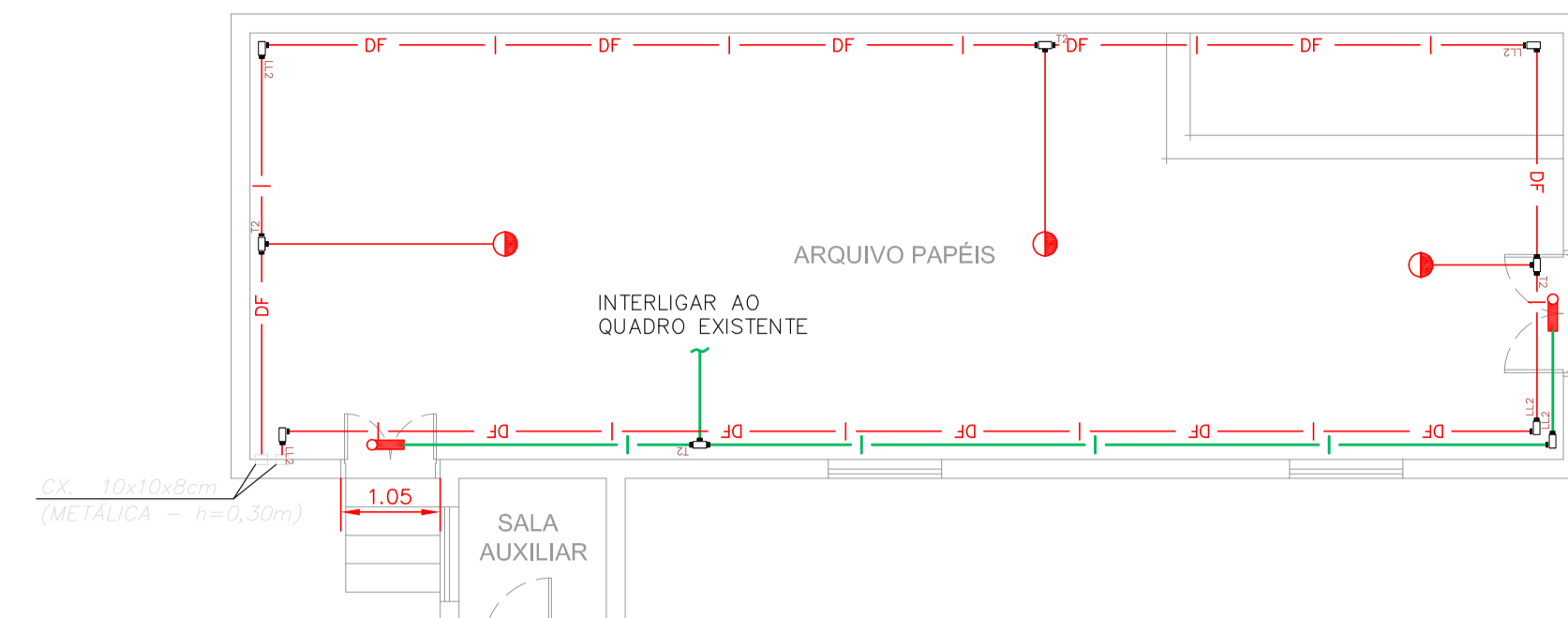


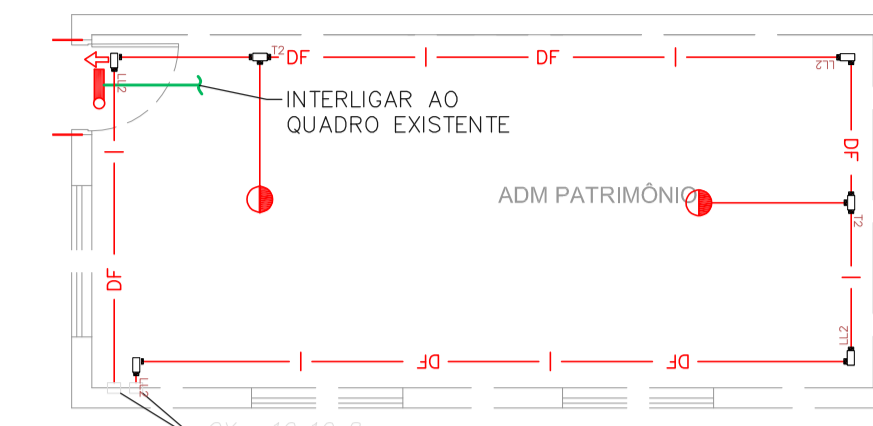
1 CAISM PHILIPPE PINEL - EDIFÍCIO 48
PROJETO BÁSICO DOS SISTEMAS DE INCÊNDIO
PLANTA BAIXA - EXPURSO FEMÊNIO
ESCALA: 1:50
METRO



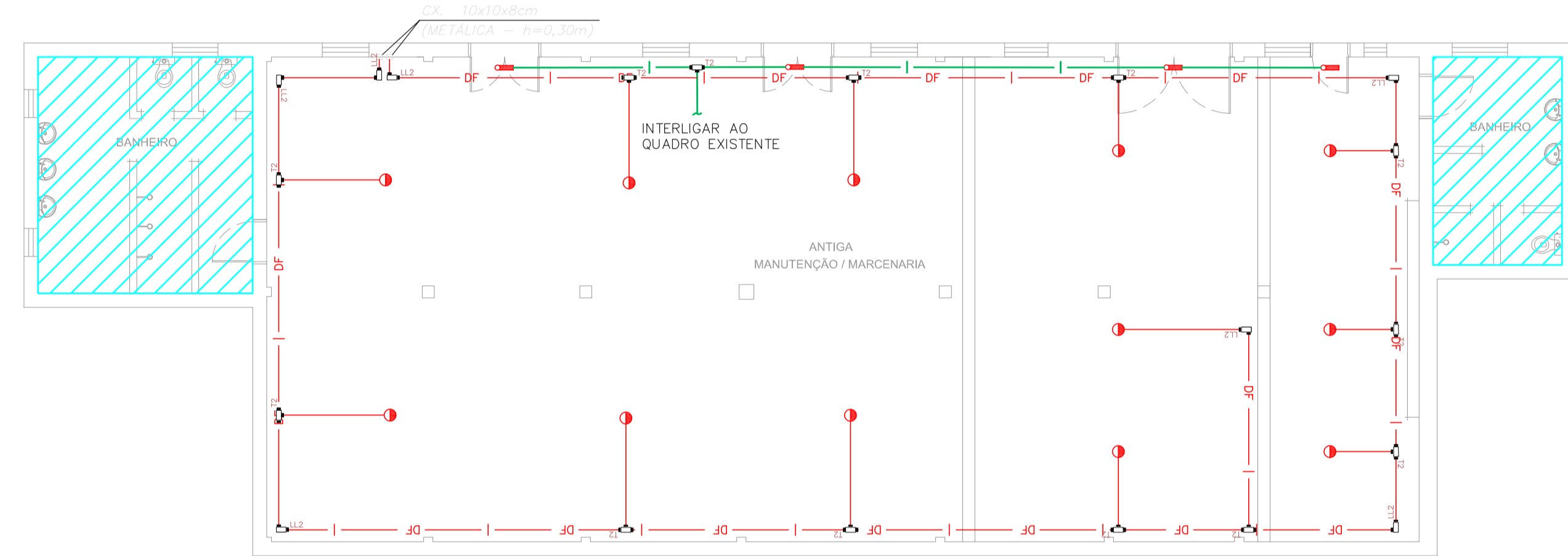
2 CAISM PHILIPPE PINEL - EDIFÍCIO 49
PROJETO BÁSICO DOS SISTEMAS DE INCÊNDIO
PLANTA BAIXA - NOTP PAVIMENTO TERREO
ESCALA: 1:50
METRO



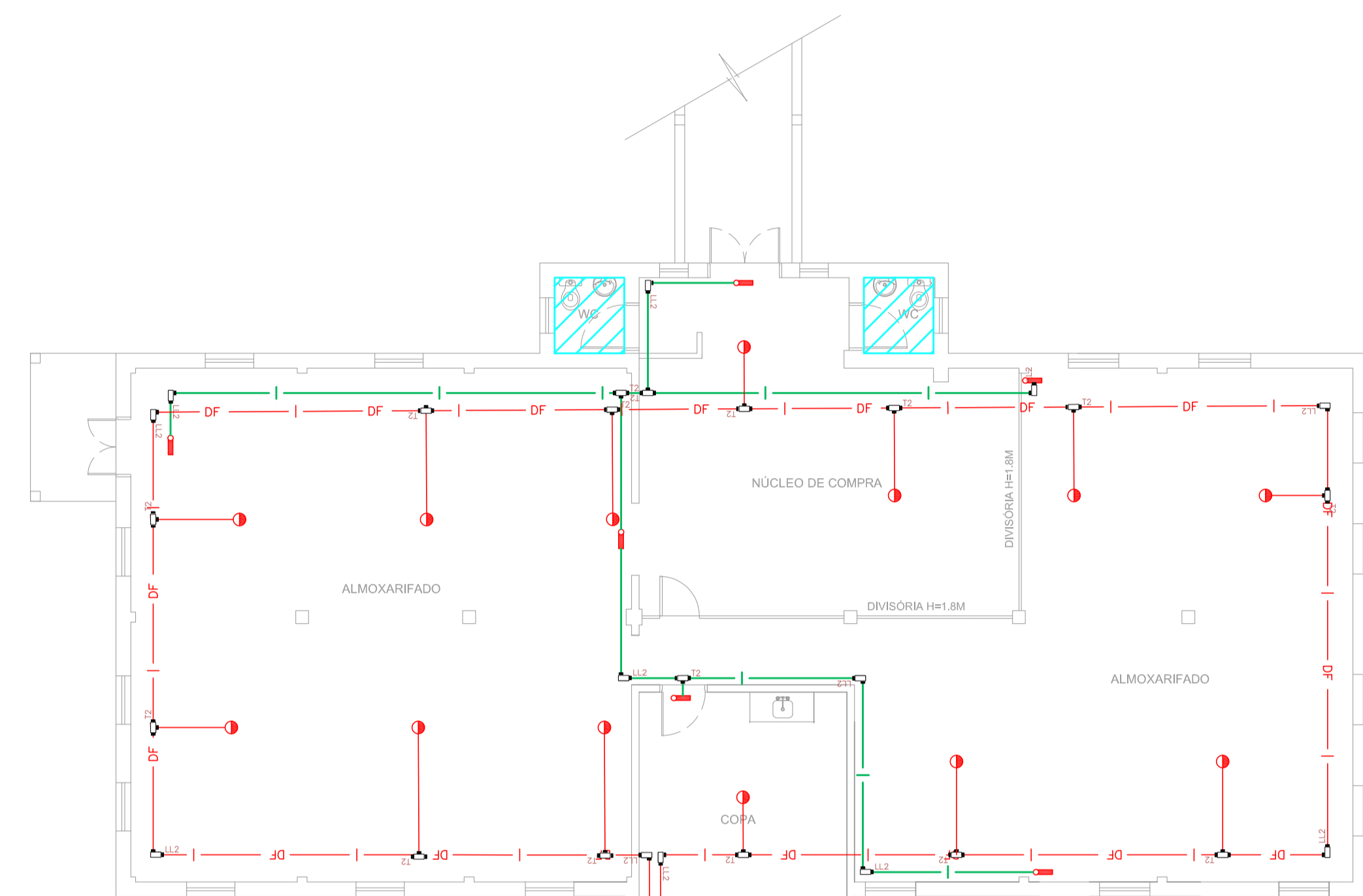
3 CAISM PHILIPPE PINEL - EDIFÍCIO 49
PROJETO BÁSICO DOS SISTEMAS DE INCÊNDIO
PLANTA BAIXA - NOTP PAVIMENTO INTERIOR
ESCALA: 1:50
METRO



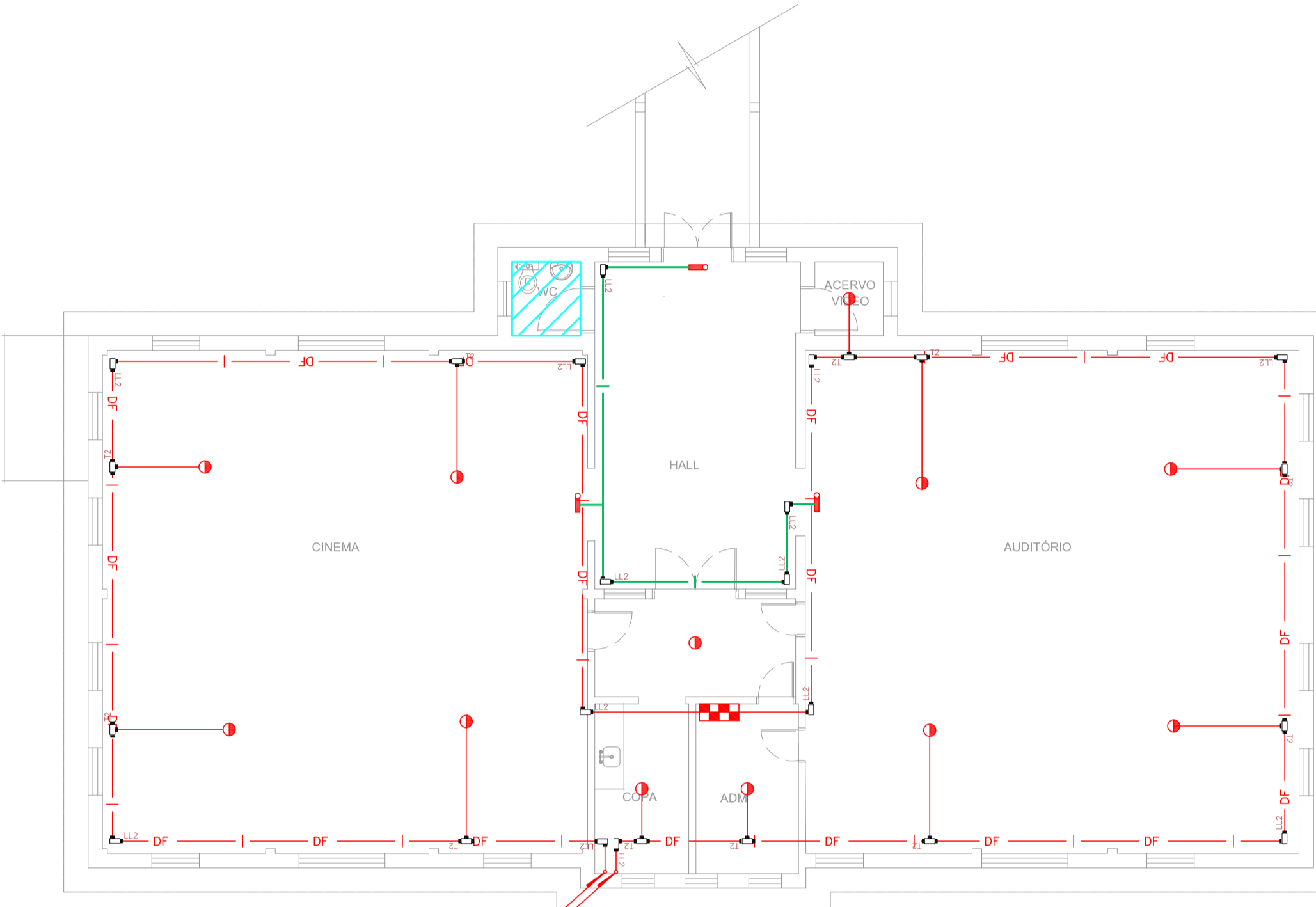
4 CAISM PHILIPPE PINEL - EDIFÍCIO 49
PROJETO BÁSICO DOS SISTEMAS DE INCÊNDIO
PLANTA BAIXA - ADMINISTRAÇÃO PATRIMÔNIO
ESCALA: 1:50
METRO



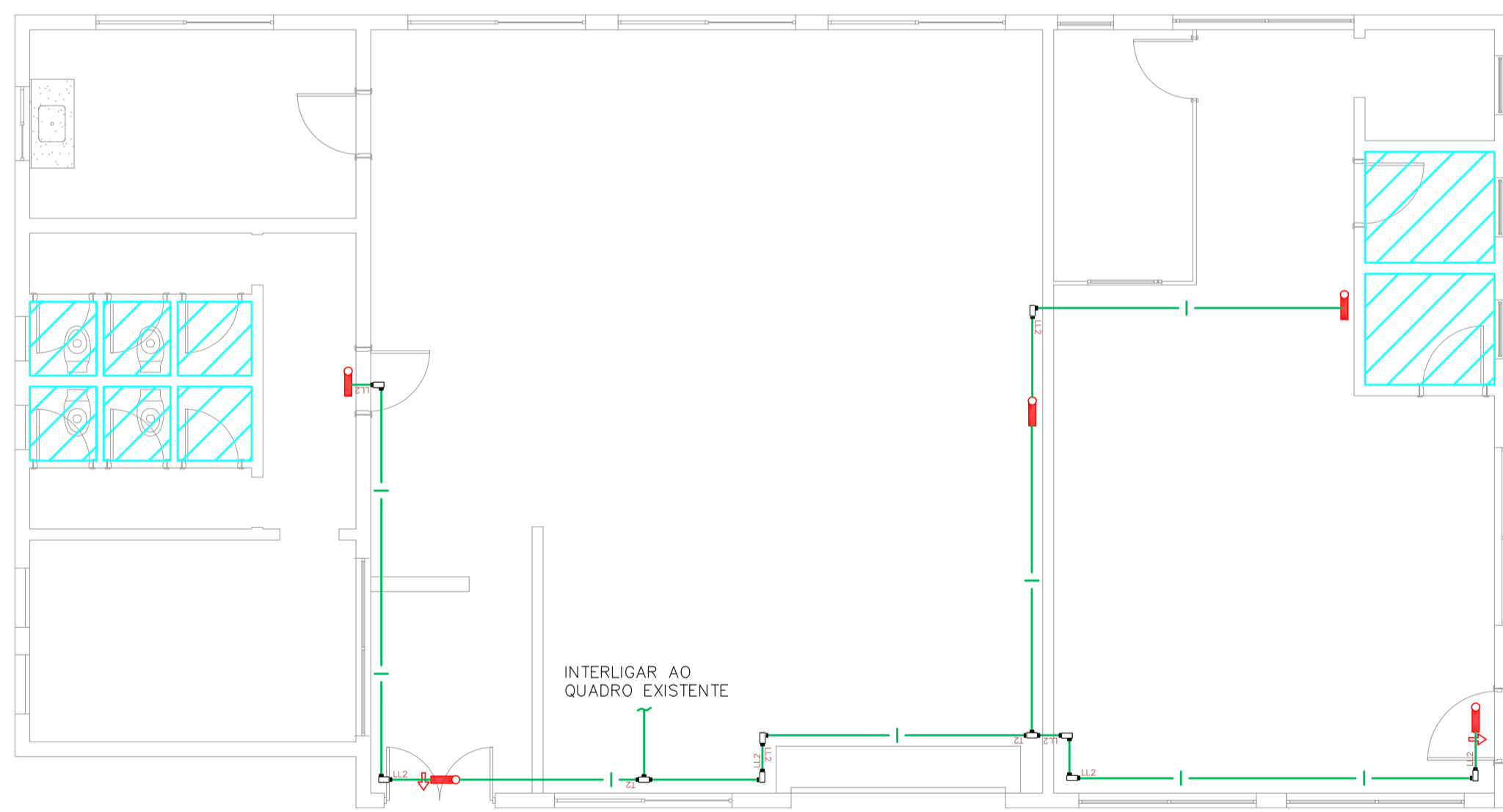
5 CAISM PHILIPPE PINEL - EDIFÍCIO 50
PROJETO BÁSICO DOS SISTEMAS DE INCÊNDIO
PLANTA BAIXA - ANFITEATRO PAVIMENTO INTERIOR
ESCALA: 1:100
METRO



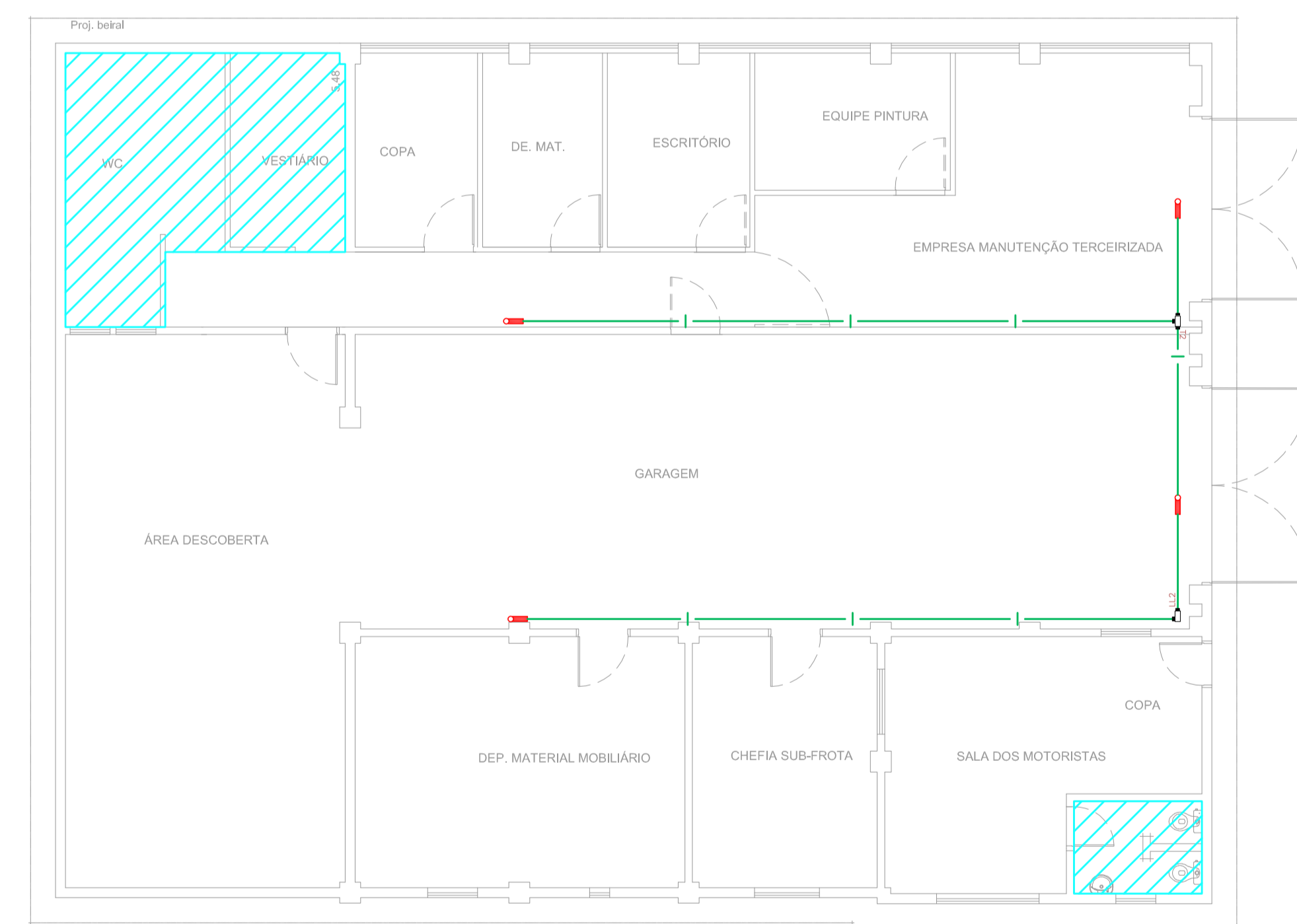
6 CAISM PHILIPPE PINEL - EDIFÍCIO 50
PROJETO BÁSICO DOS SISTEMAS DE INCÊNDIO
PLANTA BAIXA - ANFITEATRO PAVIMENTO TERREO
ESCALA: 1:100
METRO



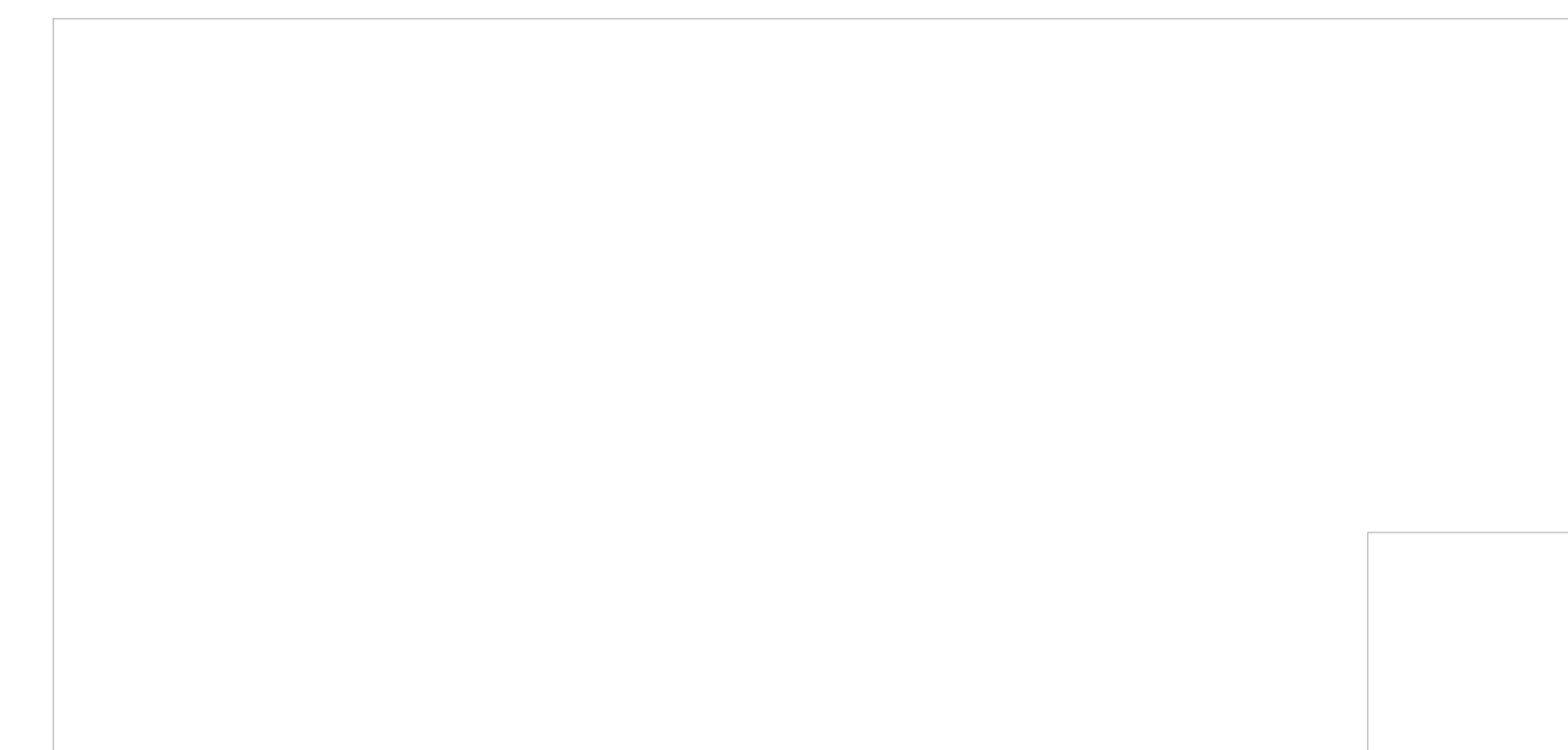
7 CAISM PHILIPPE PINEL - EDIFÍCIO 50
PROJETO BÁSICO DOS SISTEMAS DE INCÊNDIO
PLANTA BAIXA - ANFITEATRO PAVIMENTO SUPERIOR
ESCALA: 1:100
METRO



8 CAISM PHILIPPE PINEL - EDIFÍCIO 51
PROJETO BÁSICO DOS SISTEMAS DE INCÊNDIO
PLANTA BAIXA - MANUTENÇÃO
ESCALA: 1:100
METRO



9 CAISM PHILIPPE PINEL - EDIFÍCIO 52
PROJETO BÁSICO DOS SISTEMAS DE INCÊNDIO
PLANTA BAIXA - SUB-FRUTA
ESCALA: 1:100
METRO



10 CAISM PHILIPPE PINEL - EDIFÍCIO 53
PROJETO BÁSICO DOS SISTEMAS DE INCÊNDIO
PLANTA BAIXA - CASA EM RUÍNAS
ESCALA: 1:100
METRO

OBS.: Foram somente medidos os perímetros externos, casa em ruínas

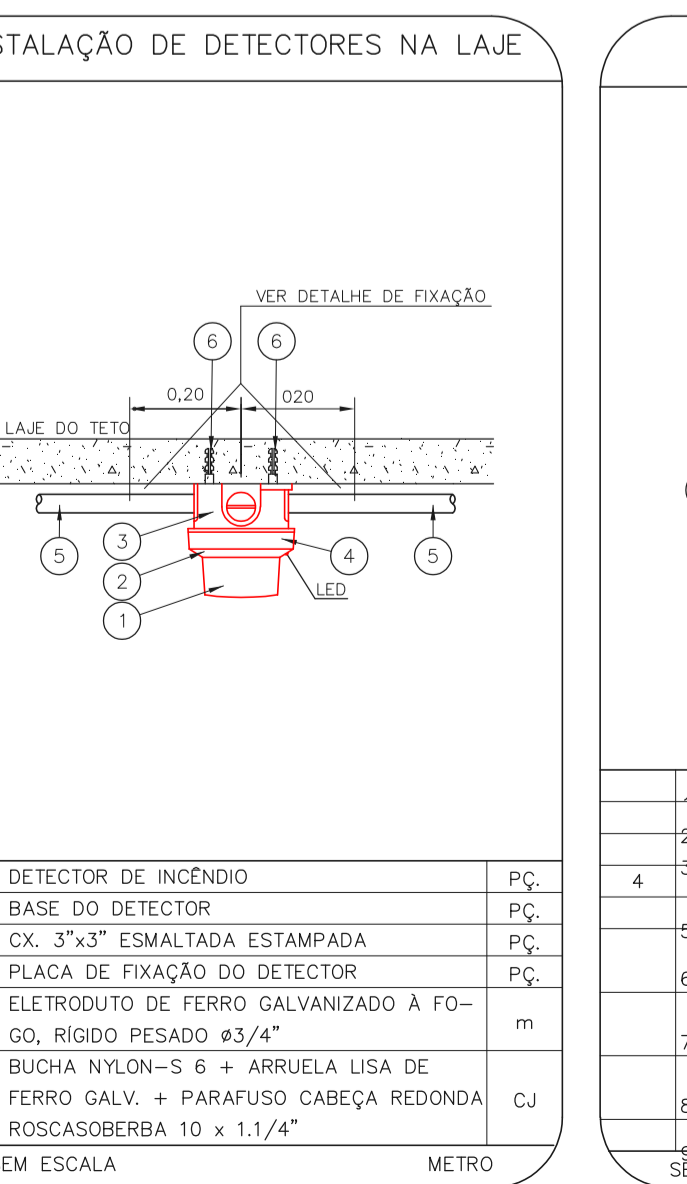
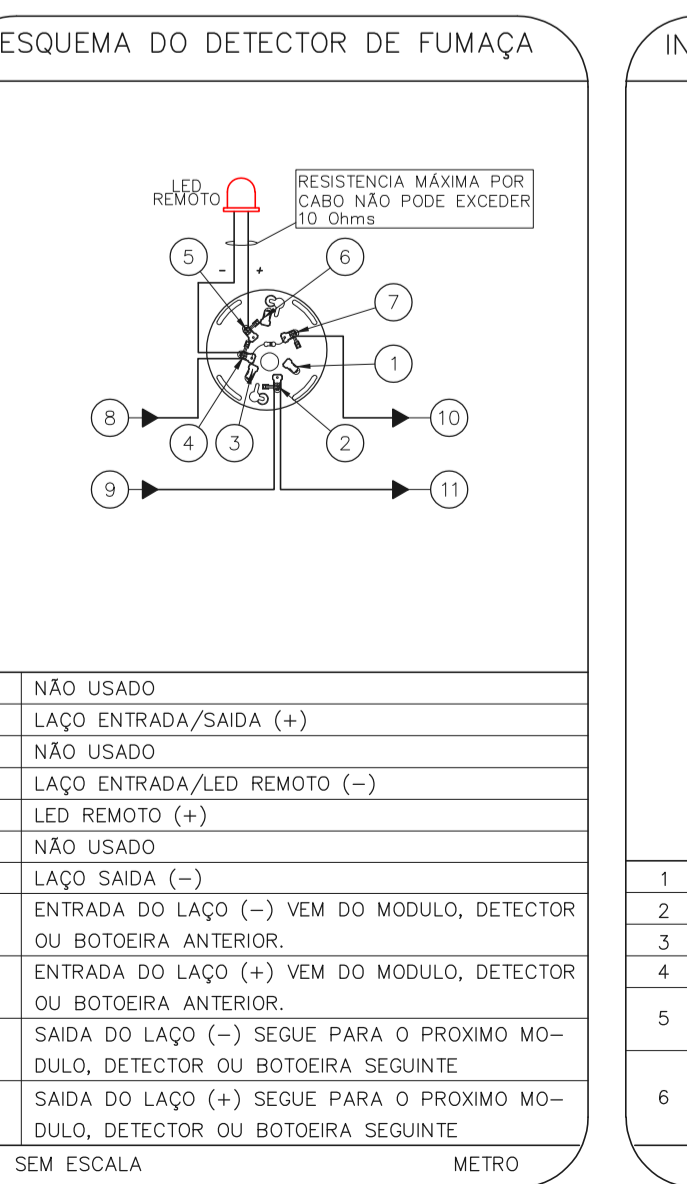
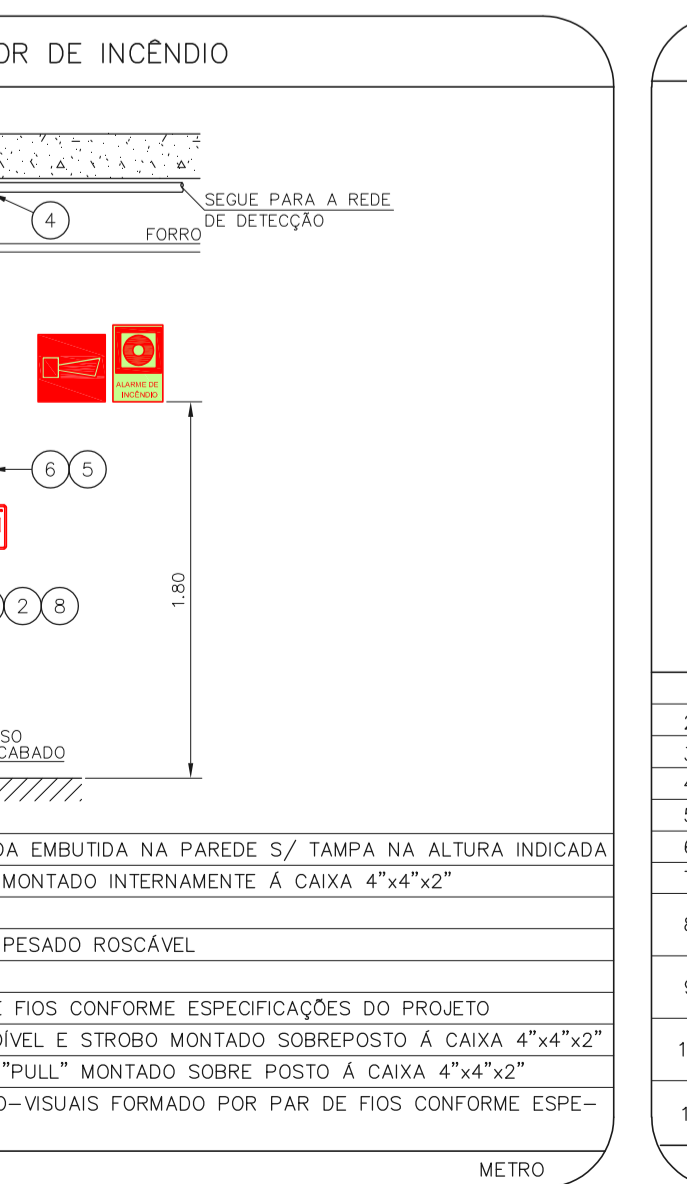
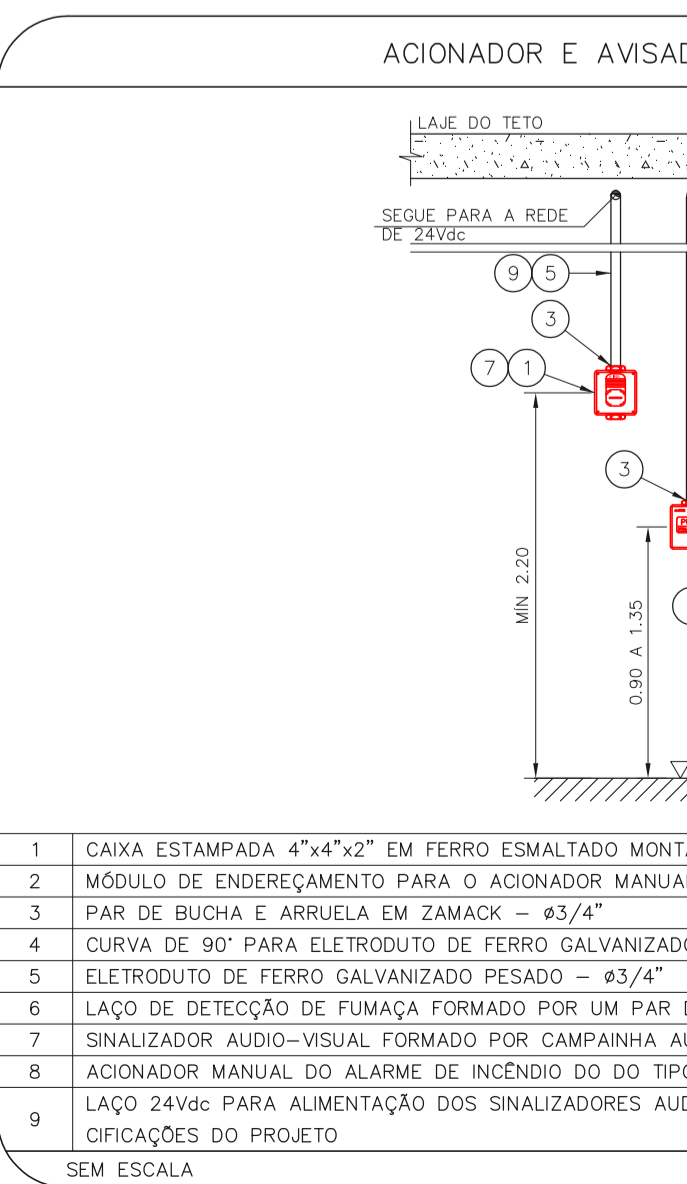
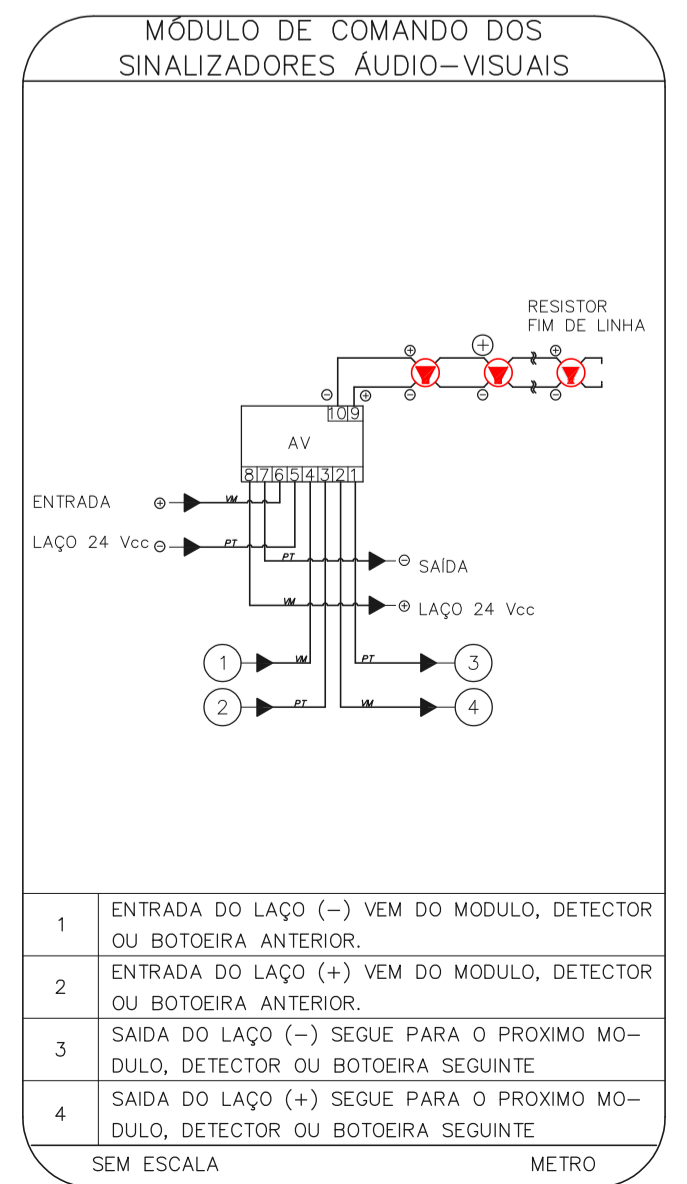
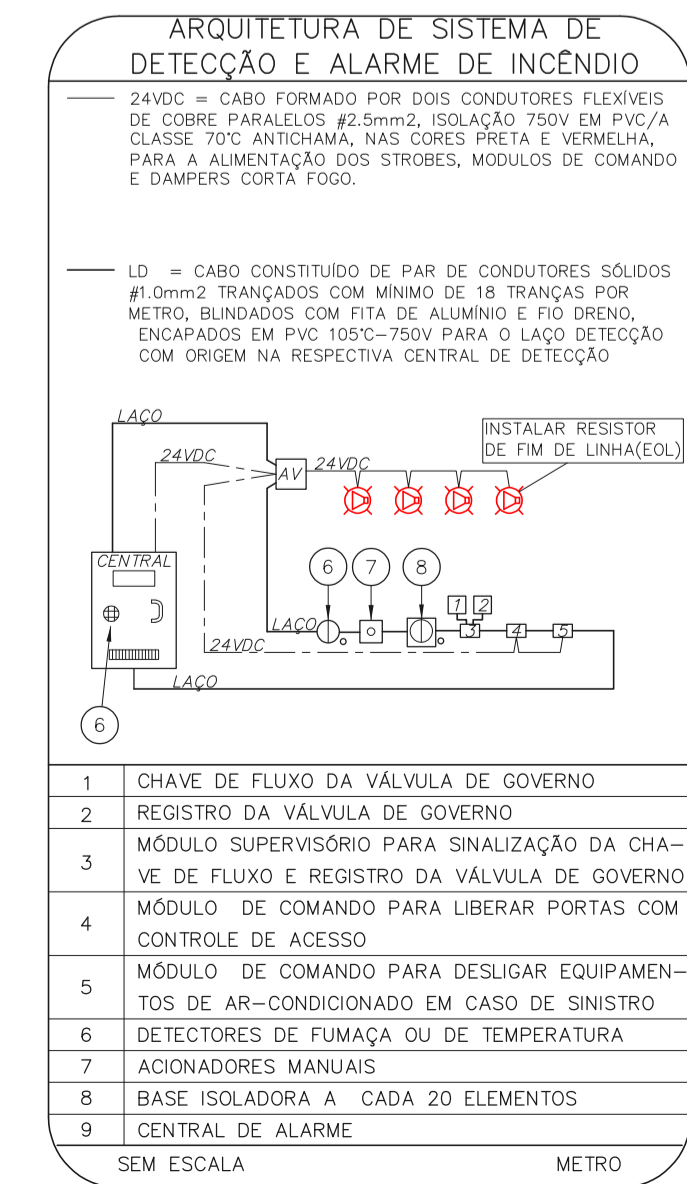
NOTAS

- OS EQUIPAMENTOS CONSIDERADOS COMO EXISTENTES NÃO FORAM REVISADOS, PORTANTO, DEVERÃO SER VERIFICADOS SUAS CONDIÇÕES DE FUNCIONAMENTO;
- TODOS OS AMBIENTES COM DETECTOR DE FUMAÇA DEVEM TER NOVA PINTURA NO TETO E, ONDE HOUVER, RECOMPOSIÇÃO DE FORRO;
- ONDE HOUVER INSTALAÇÃO DE SINALIZADORES E/OU ACIONADORES DO SISTEMA DE ALARME E DETECTOR DE INCÊNDIO, INSTALAÇÃO DE HIBRIDOS DO EQUIPAMENTO E/OU SINALIZADOR, DEVE SER CONSIDERADA A PINTURA DE TODO O AMBIENTE E, SE HOUVER, RECOMPOSIÇÃO DOS REVESTIMENTOS NO MESMO PADRÃO DO EXISTENTE.

LEGENDA

	ÁREAS PLANAS
	ACIONADOR MANUAL DO SISTEMA DE ALARME
	AVISADOR SONORO
	DETECTOR DE FUMAÇA
	DETECTOR TÉCNICO
	CENTRAL DE DETECÇÃO E ALARME DE INCÊNDIO
	PAINEL REPLICADOR DE ALARME DE INCÊNDIO EXISTENTE A SUBSTITUIR
	MÓDULO DE CONTROLE PARA LIBERAÇÃO DAS PORTAS CONTRA-FOGO (PFC)
	ELETRÔDUTO DE FERRO GALVANIZADO, APARENTE SOB A LAJE OU SOBRE O FORRO EM ÁREAS COM FORRO, PARA OS LAÇOS DE DETECÇÃO - 43/4" OU INDICADO
	MÓDULO DE CONTROLE DE LIGAÇÃO DOS VENTILADORES DE PRESSURIZAÇÃO
	MÓDULO DE COMANDO
	MÓDULO DE SUPERVISÃO
	CAIXA DE PASSAGEM METÁLICA COM TAMPA COM FECHO 20x20x120mm
	CAIXA DE PASSAGEM METÁLICA COM TAMPA COM FECHO 15x15x100mm
	ELETRÔDUTO DE PVC RÍGIDO, EMBUTIDO NA PAREDE OU TETO PARA OS LAÇOS DE DETECÇÃO - 43/4" OU INDICADO
	ELETRÔDUTO DE PVC RÍGIDO, EMBUTIDO NO PISO PARA OS LAÇOS DE DETECÇÃO - 43/4" OU INDICADO
	ELETRÔDUTO DE PVC RÍGIDO, EMBUTIDO NA PAREDE OU TETO (24VDC E LAÇOS DE ÁUDIO) - 4" OU INDICADO
	ELETRÔDUTO DE PVC RÍGIDO, EMBUTIDO NA PAREDE OU TETO (24VDC E LAÇOS DE ÁUDIO) - 4" OU INDICADO
	ELETRÔDUTO DE FERRO GALVANIZADO, APARENTE SOB A LAJE OU SOBRE O FORRO EM ÁREAS COM FORRO (24VDC E LAÇOS DE ÁUDIO) - 4" OU INDICADO
	LUMINÁRIA DE EMERGÊNCIA TIPO ACLARAMENTO
	LUMINÁRIA DE EMERGÊNCIA TIPO BALIZAMENTO
	ELETRÔDUTO DE PVC RÍGIDO, EMBUTIDO NA PAREDE OU TETO (PARA ILUMINAÇÃO DE EMERGÊNCIA)
	ELETRÔDUTO DE FERRO GALVANIZADO, APARENTE SOB A LAJE OU SOBRE O FORRO EM ÁREAS COM FORRO (PARA ILUMINAÇÃO DE EMERGÊNCIA)

PLANTA CHAVE



- NOTAS
- CONFERIR MEDIDAS NO LOCAL
 - MEDIDAS EM METRO EXATO ONDE INDICADO
 - ADEQUAÇÕES CONFORME RELATÓRIO TÉCNICO E NECESSIDADES ADICIONAIS

MHA Engenharia Ltda

ANUÍAS DE PROJETO

LIBERADO

LIBERADO COM RESTRIÇÃO

NÃO LIBERADO

PROJETO RECEBIDO EM

PROJETO ANUÍAS DE PROJETO

RESPONSÁVEL TÉCNICO

00 EMISSÃO INICIAL

REV. DESCRIÇÃO

17/08/2021

RESPONSÁVEL DATA

SÃO PAULO GOVERNO DO ESTADO

Secretaria de Saúde

Centro de Atenção Integrada em Saúde Menores

Av. Raimundo Pereira de Mello, 5214 - Pirituba - SP

GRUPO TÉCNICO DE EDIFICAÇÕES

ALARME DE INC./ILUM. DE EMERGÊNCIA

U16

110

12.272

202/2021

1133066 8420

1133066 8482

2023-04-16:110-ED_48_49_50_51_52_53-REV0

Engº YUKIO KITAMURA

CAMILLO CHINGOTTI