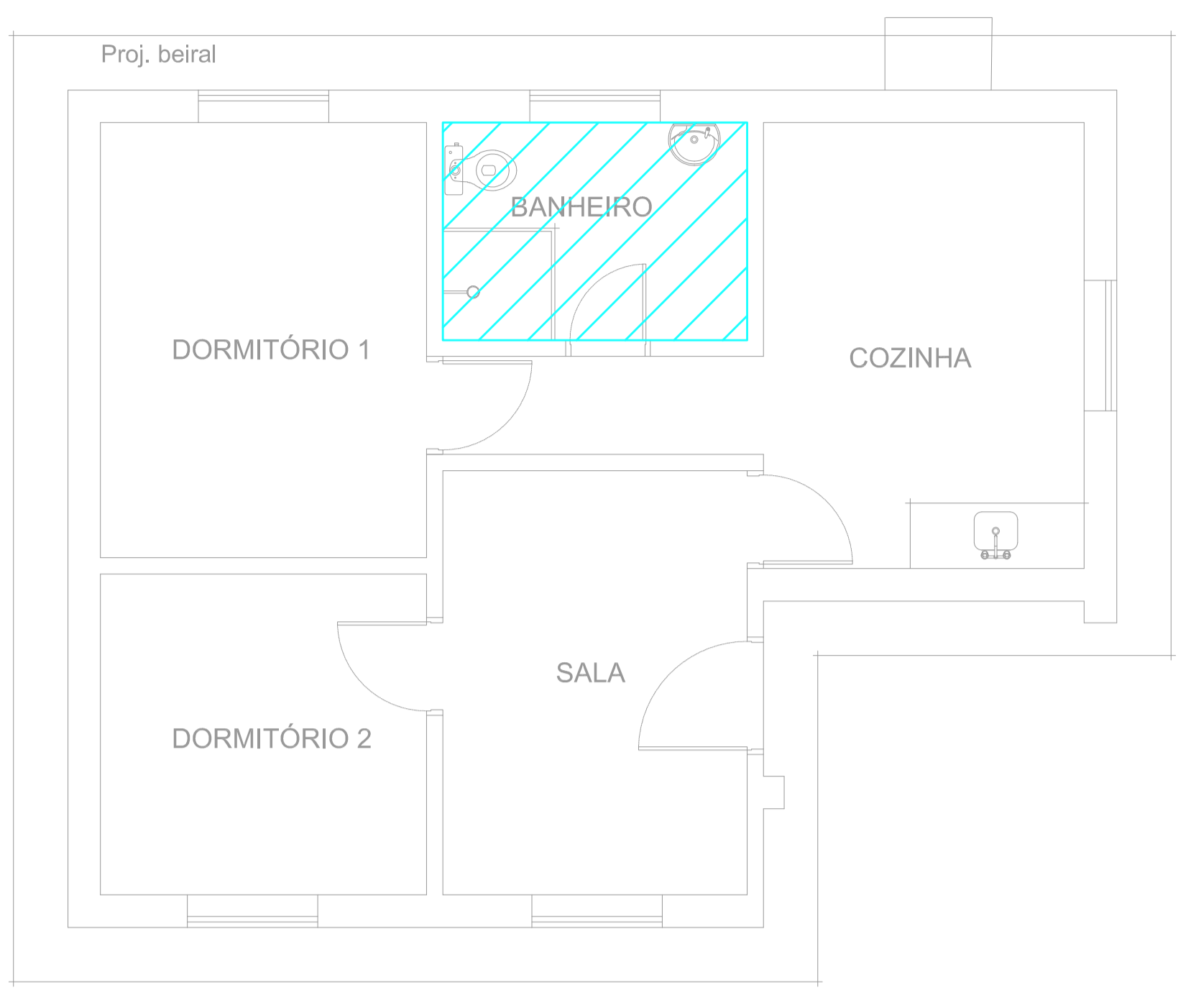


NOTAS

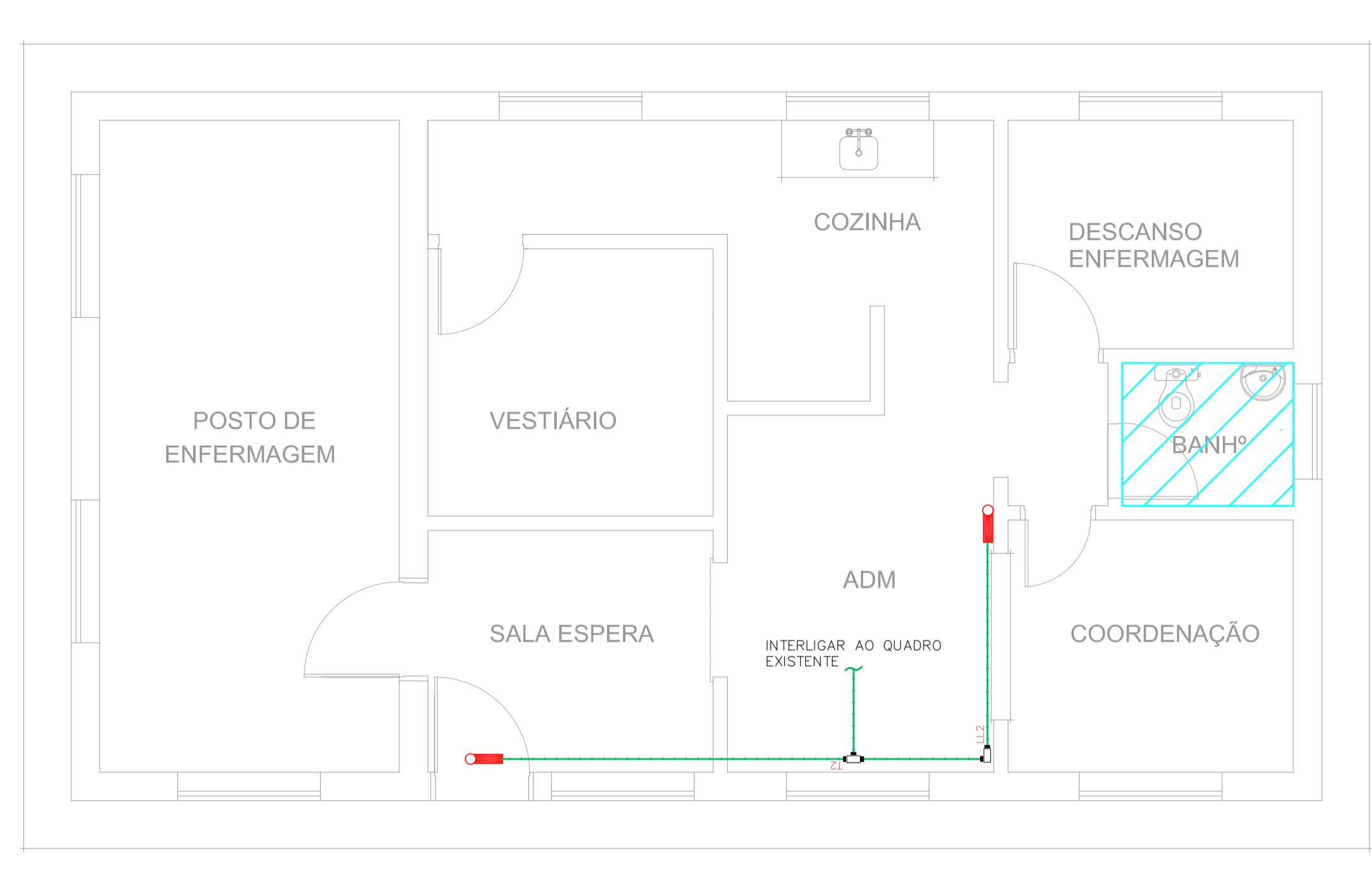
- OS EQUIPAMENTOS CONSIDERADOS COMO EXISTENTES NÃO FORAM TESTADOS, PORTANTO, DEVERÃO SER VERIFICADAS SUAS CONDIÇÕES DE FUNCIONAMENTO.
- TODOS OS AMBIENTES COM DETECTOR DE FUMAÇA DEVEM TER NOVA PINTURA NO TETO E, ONDE HOUVER, RECOMPOSIÇÃO DE FORRO.
- ONDE HOUVER INSTALAÇÃO DE SINALIZADORES E/OU ACIONADORES DO SISTEMA DE ALARME E DETECTOR DE FUMAÇA, INSTALAÇÃO DE HIBRANTES E/OU EQUIPAMENTOS E/OU SINAIS CÍVIL, DEVE-SE CONSERVAR A PINTURA DE TODO O AMBIENTE E, SE HOUVER, RECOMPOSIÇÃO DOS REVESTIMENTOS NO MESMO PADRÃO DO EXISTENTE.

LEGENDA

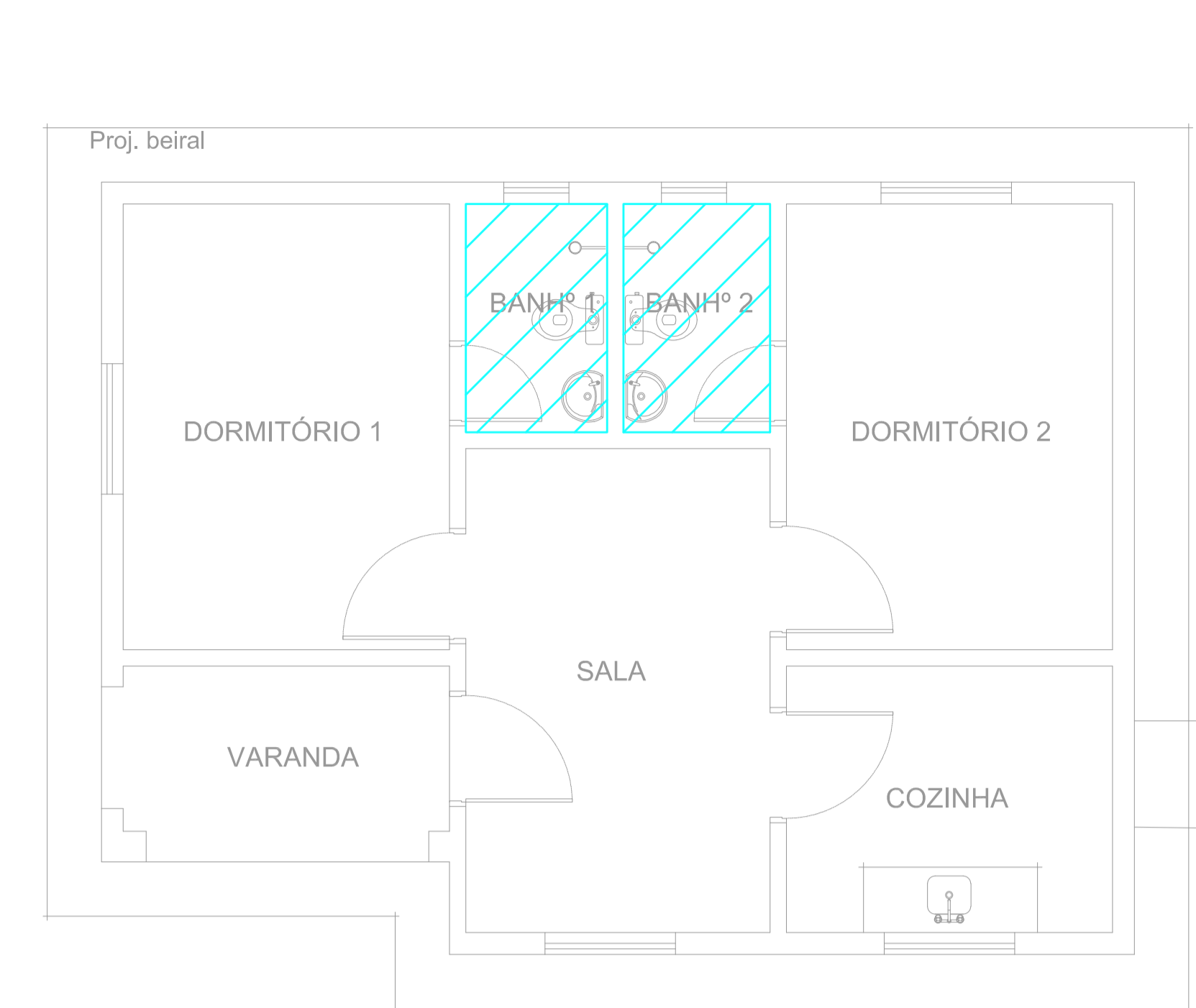
| | |
|--|---|
| | ÁREAS EM AZUL |
| | ACIONADOR MANUAL DO SISTEMA DE ALARME |
| | AVISADOR SONORO |
| | DETECTOR DE FUMAÇA |
| | DETECTOR TÉCNICO |
| | CENTRAL DE DETECÇÃO E ALARME DE INCÊNDIO |
| | PAINEL REPLICADOR DE ALARME DE INCÊNDIO EXISTENTE A SUBSTITUIR |
| | MÓDULO DE CONTROLE PARA LIBERAÇÃO DAS PORTAS CORTA-FOGO (PCL) |
| | ELETRÓDUTO DE FERRO GALVANIZADO, APARENTE SOB A LAJE OU SOBRE O FORRO EM ÁREAS COM FORRO, PARA OS LAÇOS DE DETECÇÃO - 43/4" OU INDICADO |
| | ELETRÓDUTO DE FERRO GALVANIZADO, APARENTE SOB A LAJE OU SOBRE O FORRO EM ÁREAS COM FORRO, PARA OS LAÇOS DE DETECÇÃO - 43/4" OU INDICADO |
| | ELETRÓDUTO DE FERRO GALVANIZADO, APARENTE SOB A LAJE OU SOBRE O FORRO EM ÁREAS COM FORRO (24VDC E LAÇOS DE ÁUDIO) - 4" OU INDICADO |
| | ELETRÓDUTO DE FERRO GALVANIZADO, APARENTE SOB A LAJE OU SOBRE O FORRO EM ÁREAS COM FORRO (24VDC E LAÇOS DE ÁUDIO) - 4" OU INDICADO |
| | ELETRÓDUTO DE FERRO GALVANIZADO, APARENTE SOB A LAJE OU SOBRE O FORRO EM ÁREAS COM FORRO (PARA ILUMINAÇÃO DE EMERGENCIA) |
| | LUMINÁRIA DE EMERGENCIA TIPO ACLARAMENTO |
| | LUMINÁRIA DE EMERGENCIA TIPO BALIZAMENTO |
| | ELETRÓDUTO DE PVC RIGIDO, EMBUTIDO NA PAREDE OU TETO (PARA ILUMINAÇÃO DE EMERGENCIA) |
| | ELETRÓDUTO DE FERRO GALVANIZADO, APARENTE SOB A LAJE OU SOBRE O FORRO EM ÁREAS COM FORRO (PARA ILUMINAÇÃO DE EMERGENCIA) |



1 CAISM PHILIPPE PINEL - EDIFÍCIO 22
PROJETO BÁSICO DOS SISTEMAS DE INCÊNDIO
PLANTA BAIXA - CASA 3, LARES ABRIGADOS
ESCALA: 1:50
METRO



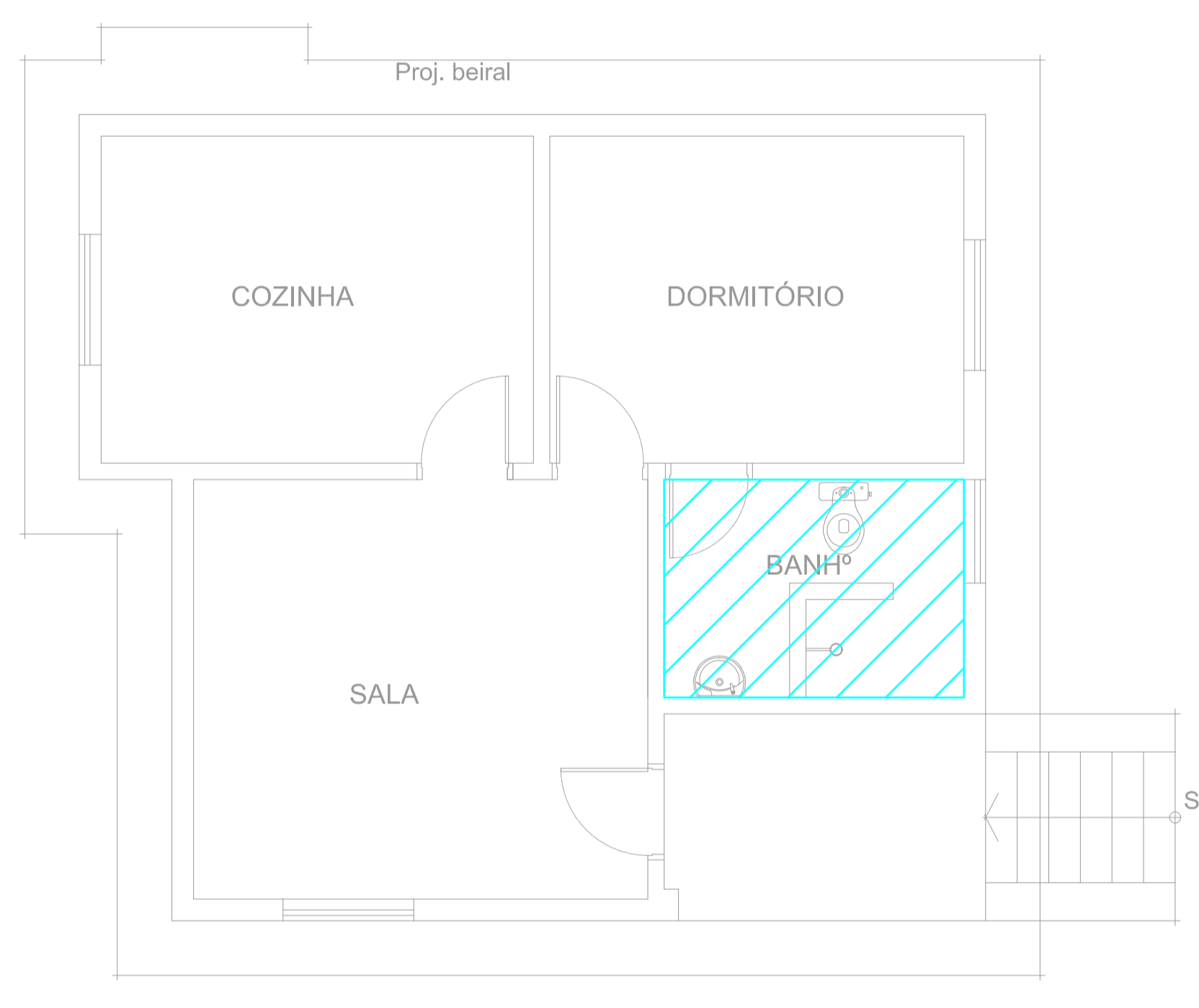
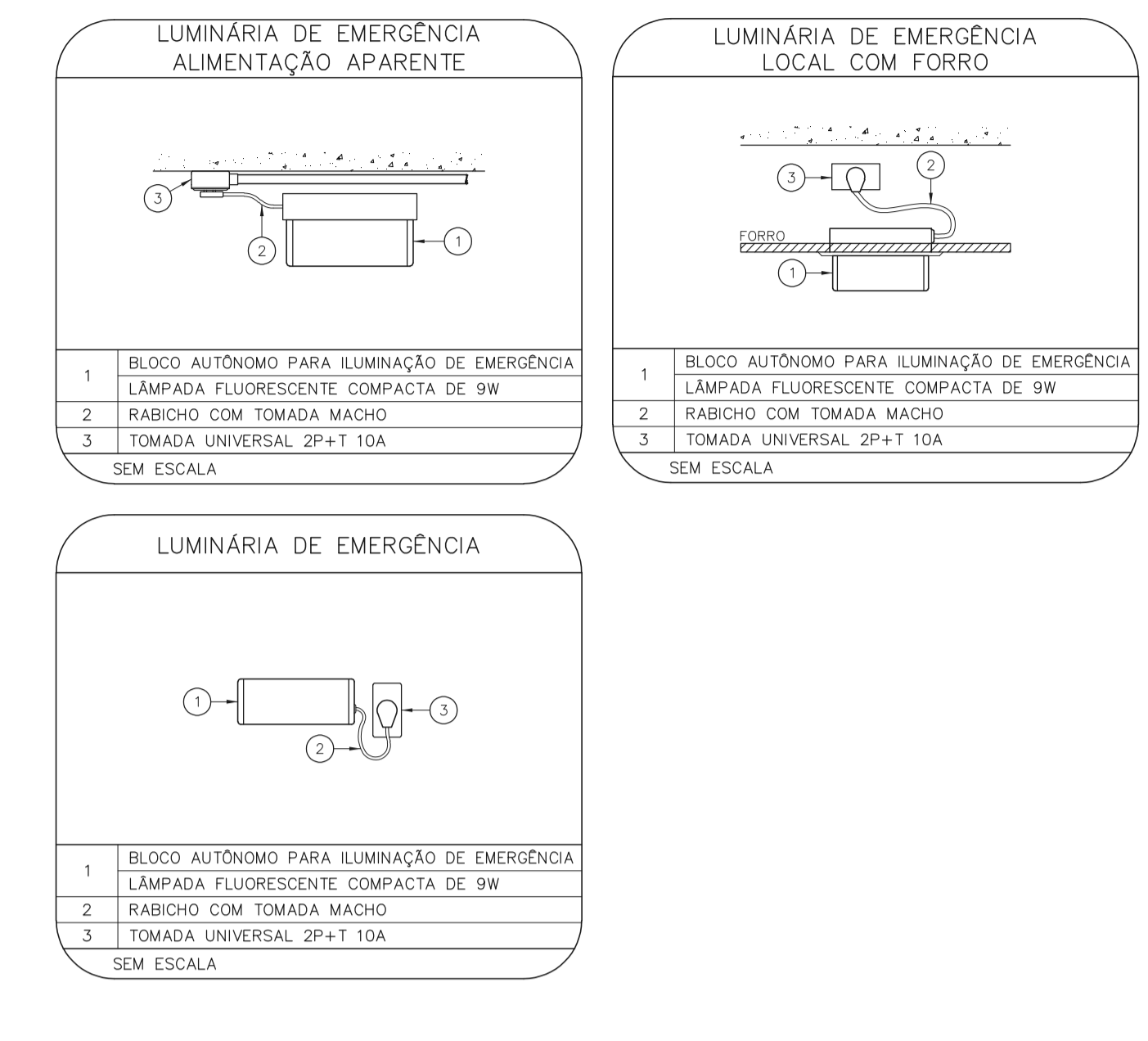
2 CAISM PHILIPPE PINEL - EDIFÍCIO 23
PROJETO BÁSICO DOS SISTEMAS DE INCÊNDIO
PLANTA BAIXA - COORDENAÇÃO LARES ABRIGADOS
ESCALA: 1:50
METRO



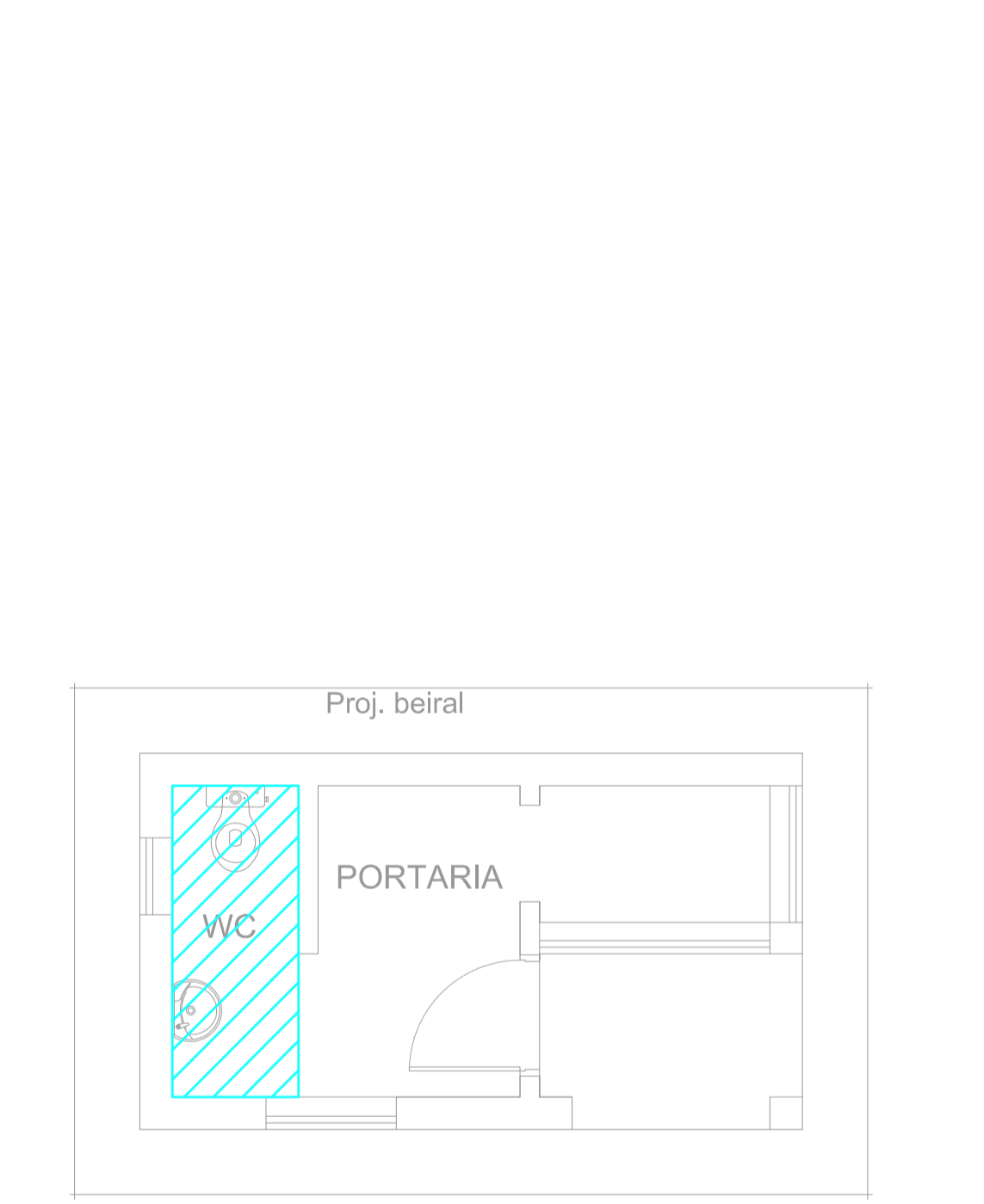
3 CAISM PHILIPPE PINEL - EDIFÍCIO 24
PROJETO BÁSICO DOS SISTEMAS DE INCÊNDIO
PLANTA BAIXA - CASA 3, LARES ABRIGADOS
ESCALA: 1:50
METRO



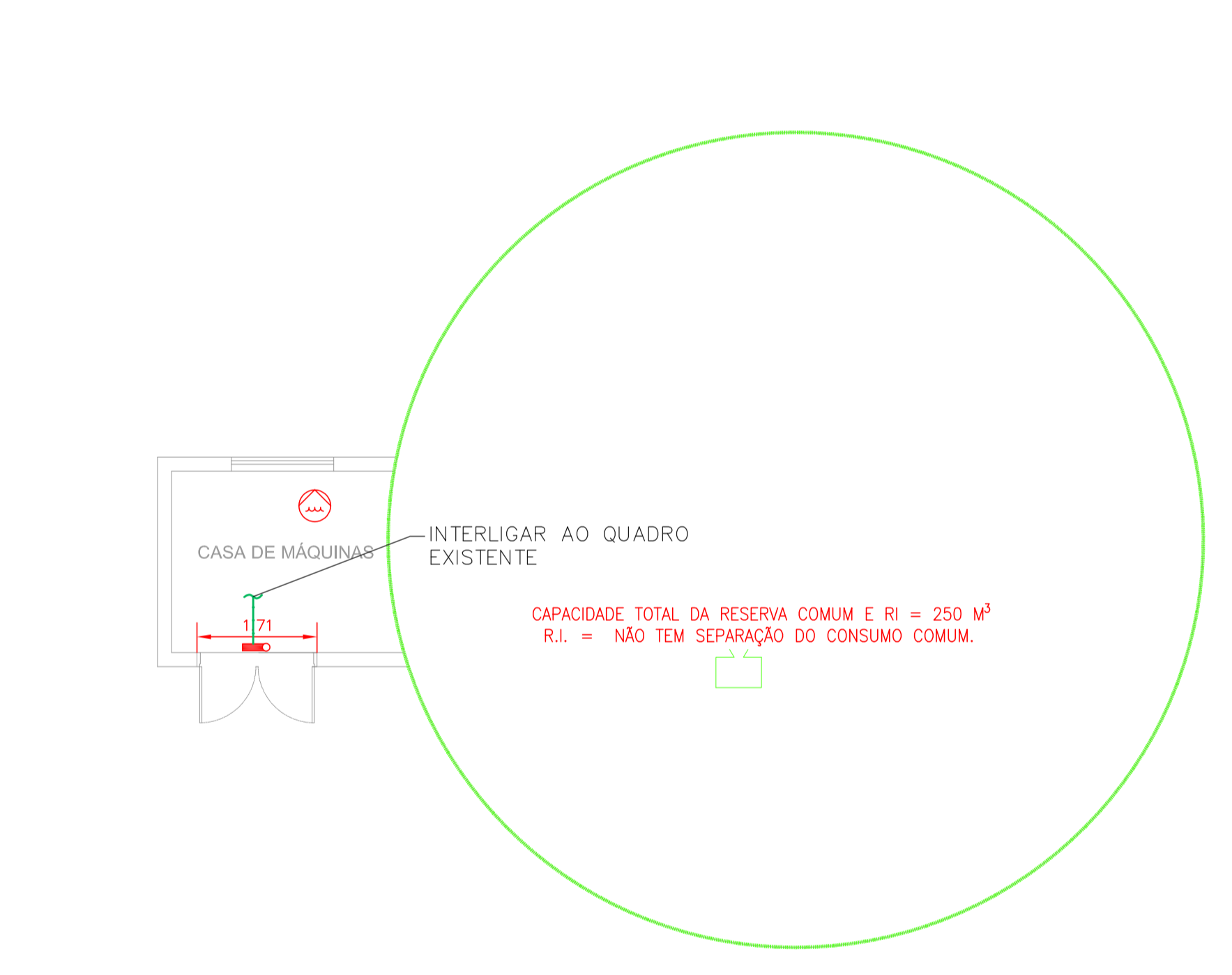
4 CAISM PHILIPPE PINEL - EDIFÍCIO 25
PROJETO BÁSICO DOS SISTEMAS DE INCÊNDIO
PLANTA BAIXA - CASA 4, LARES ABRIGADOS
ESCALA: 1:50
METRO



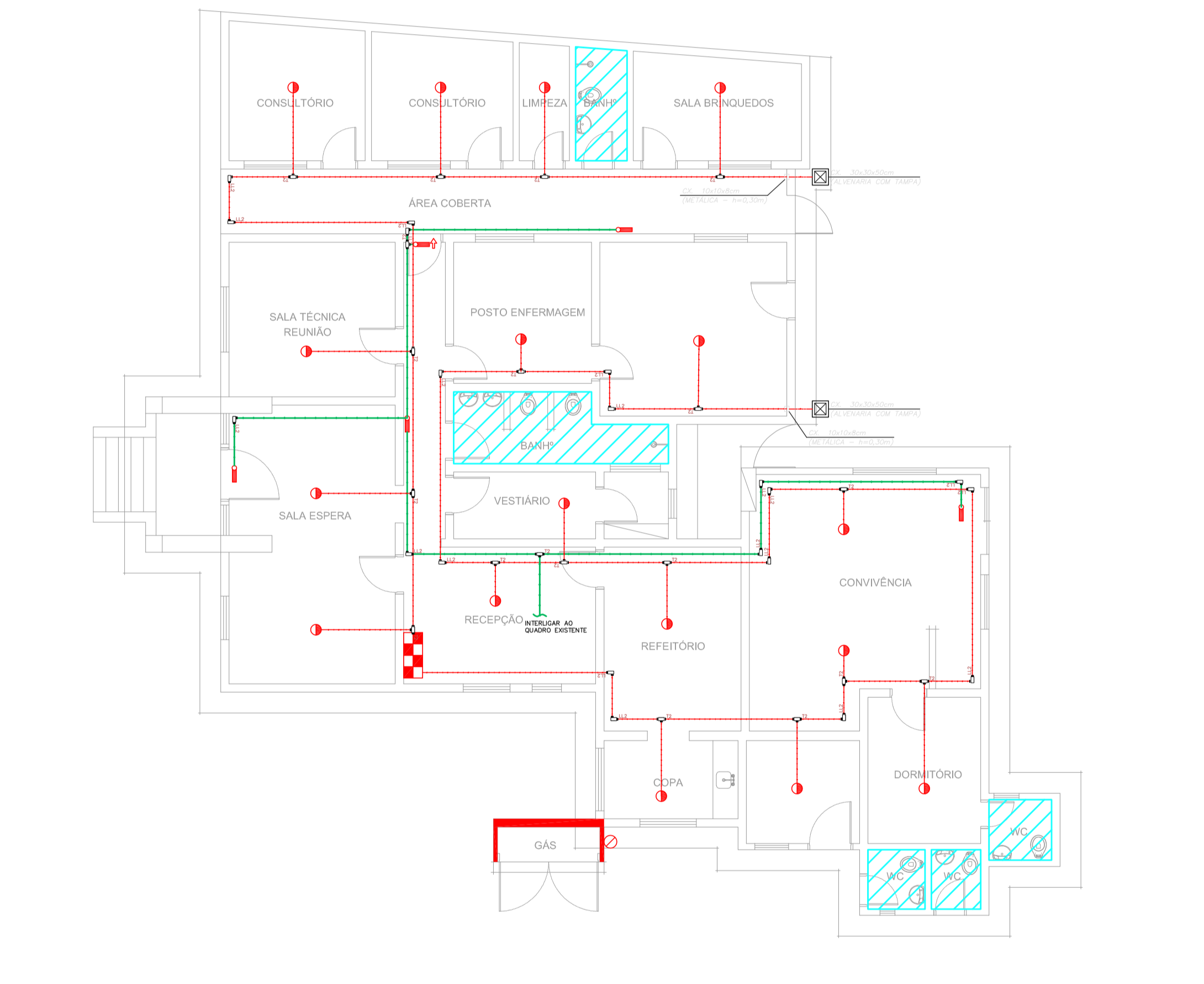
5 CAISM PHILIPPE PINEL - EDIFÍCIO 26
PROJETO BÁSICO DOS SISTEMAS DE INCÊNDIO
PLANTA BAIXA - CASA 5, LARES ABRIGADOS
ESCALA: 1:50
METRO



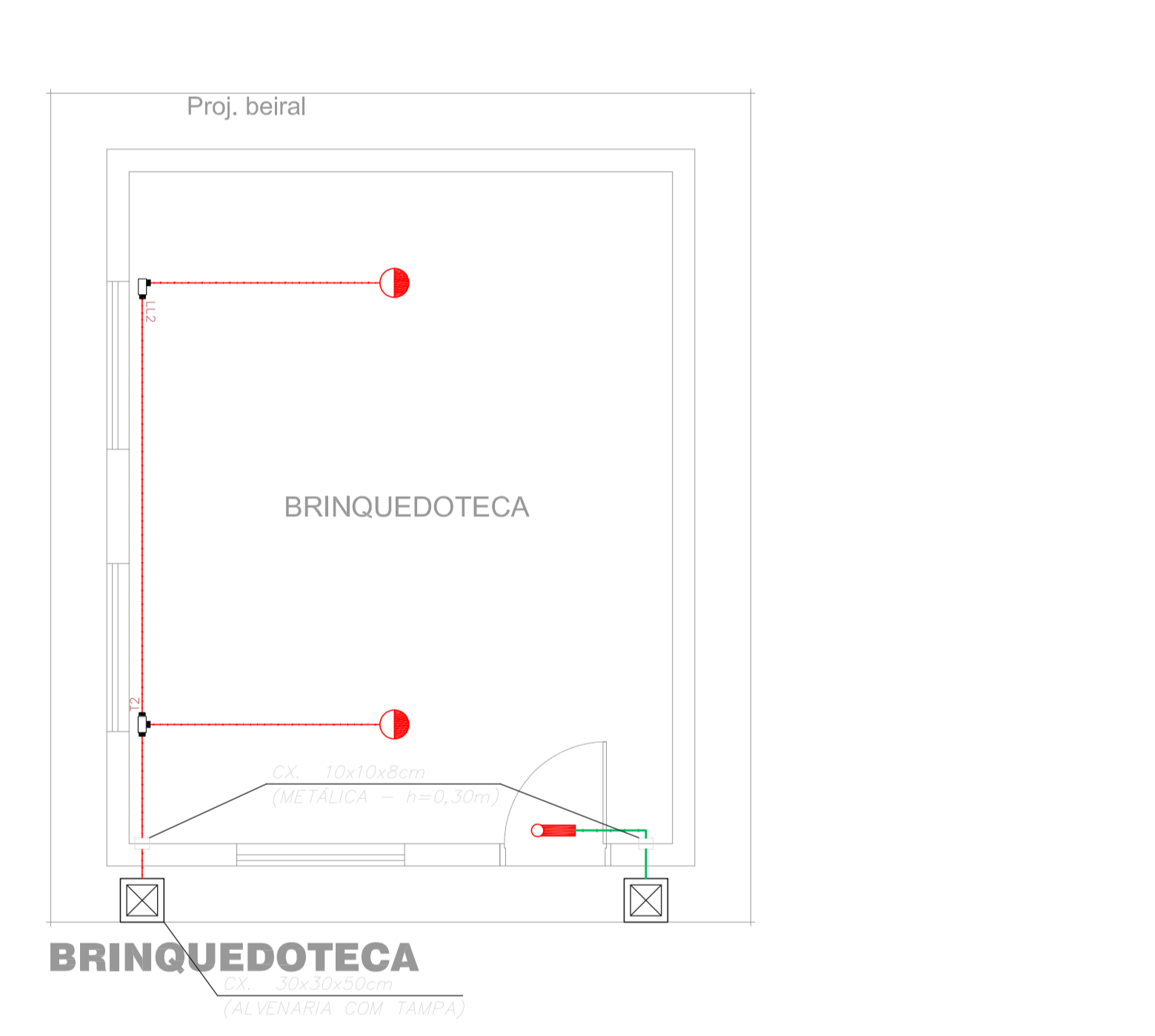
6 CAISM PHILIPPE PINEL - EDIFÍCIO 27
PROJETO BÁSICO DOS SISTEMAS DE INCÊNDIO
PLANTA BAIXA - PORTARIA 2
ESCALA: 1:50
METRO



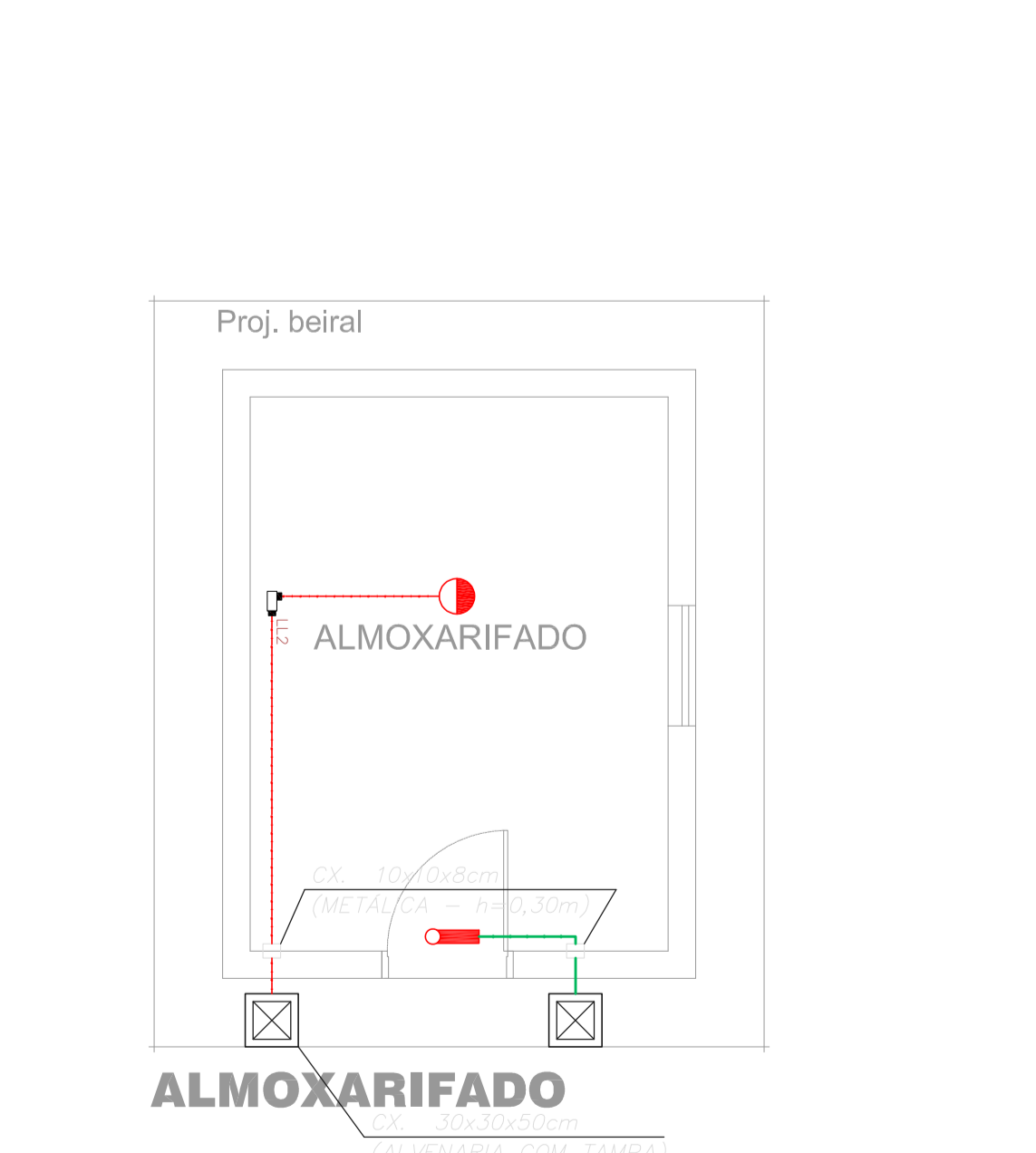
7 CAISM PHILIPPE PINEL - EDIFÍCIO 28
PROJETO BÁSICO DOS SISTEMAS DE INCÊNDIO
PLANTA BAIXA - CASA 5, LARES ABRIGADOS
ESCALA: 1:75
METRO



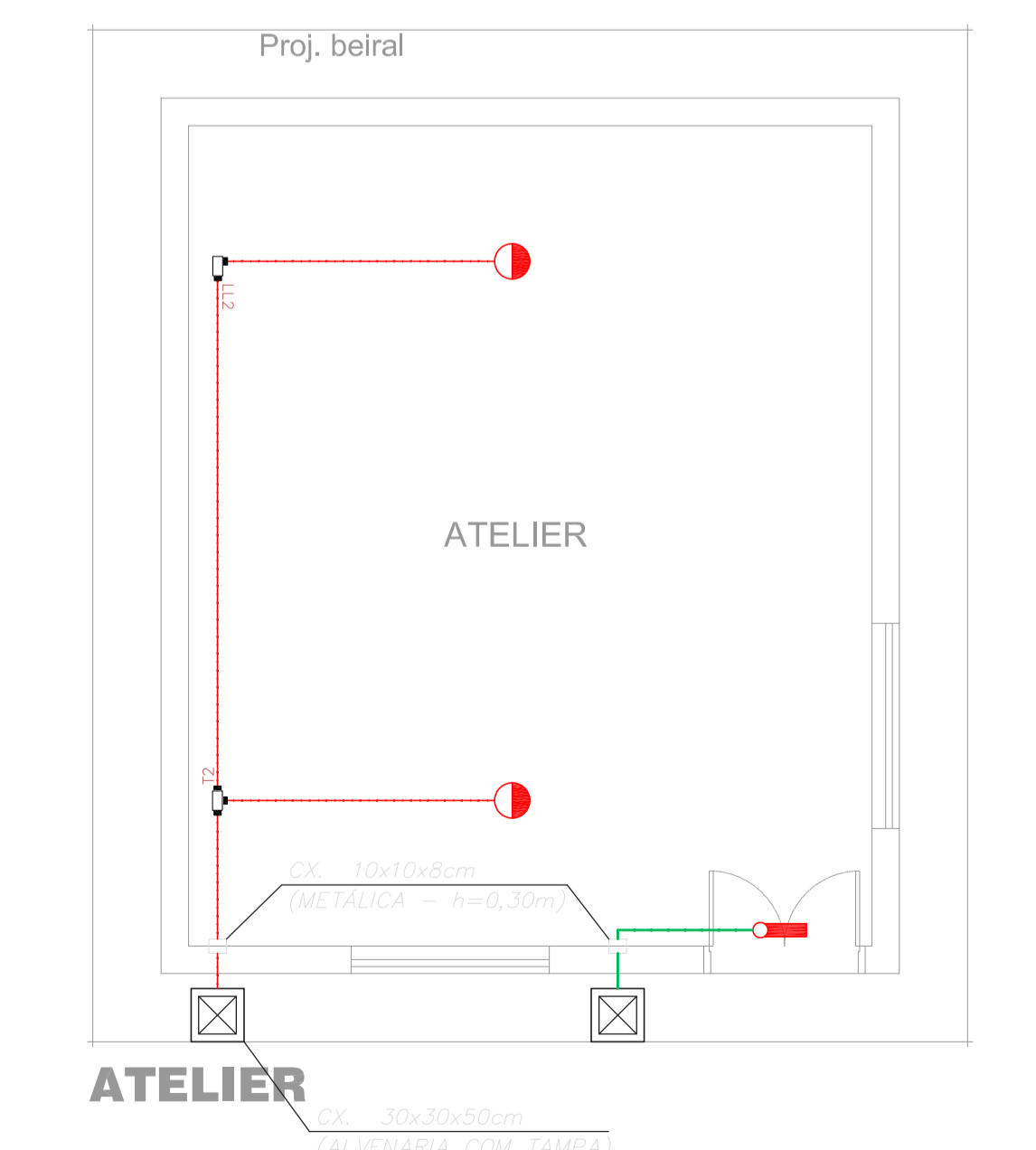
8 CAISM PHILIPPE PINEL - EDIFÍCIO 29
PROJETO BÁSICO DOS SISTEMAS DE INCÊNDIO
PLANTA BAIXA - CASA 1, CSE/PP
ESCALA: 1:50
METRO



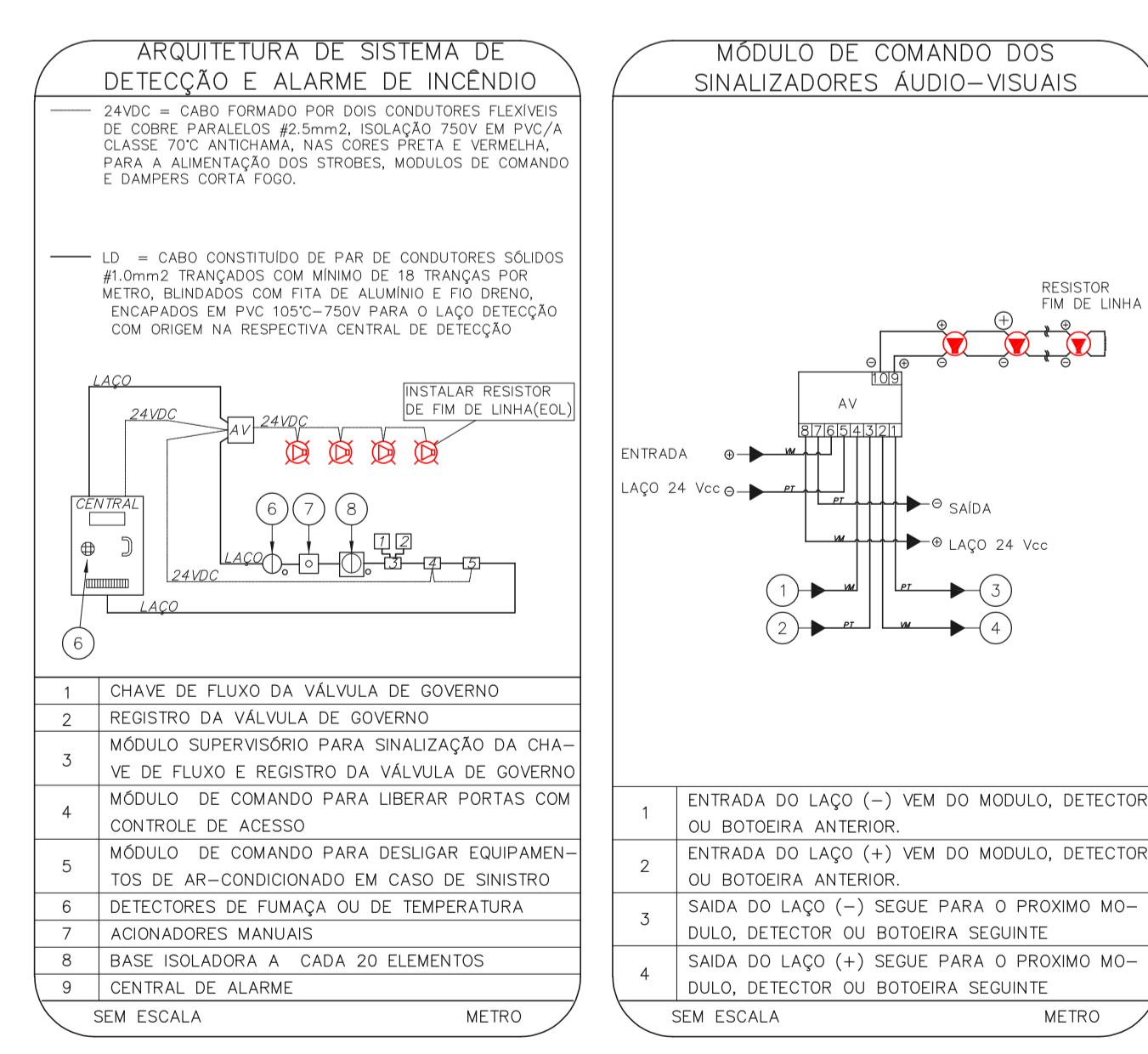
9 CAISM PHILIPPE PINEL - EDIFÍCIO 29
PROJETO BÁSICO DOS SISTEMAS DE INCÊNDIO
PLANTA BAIXA - BRINQUEDOTECA
ESCALA: 1:50
METRO



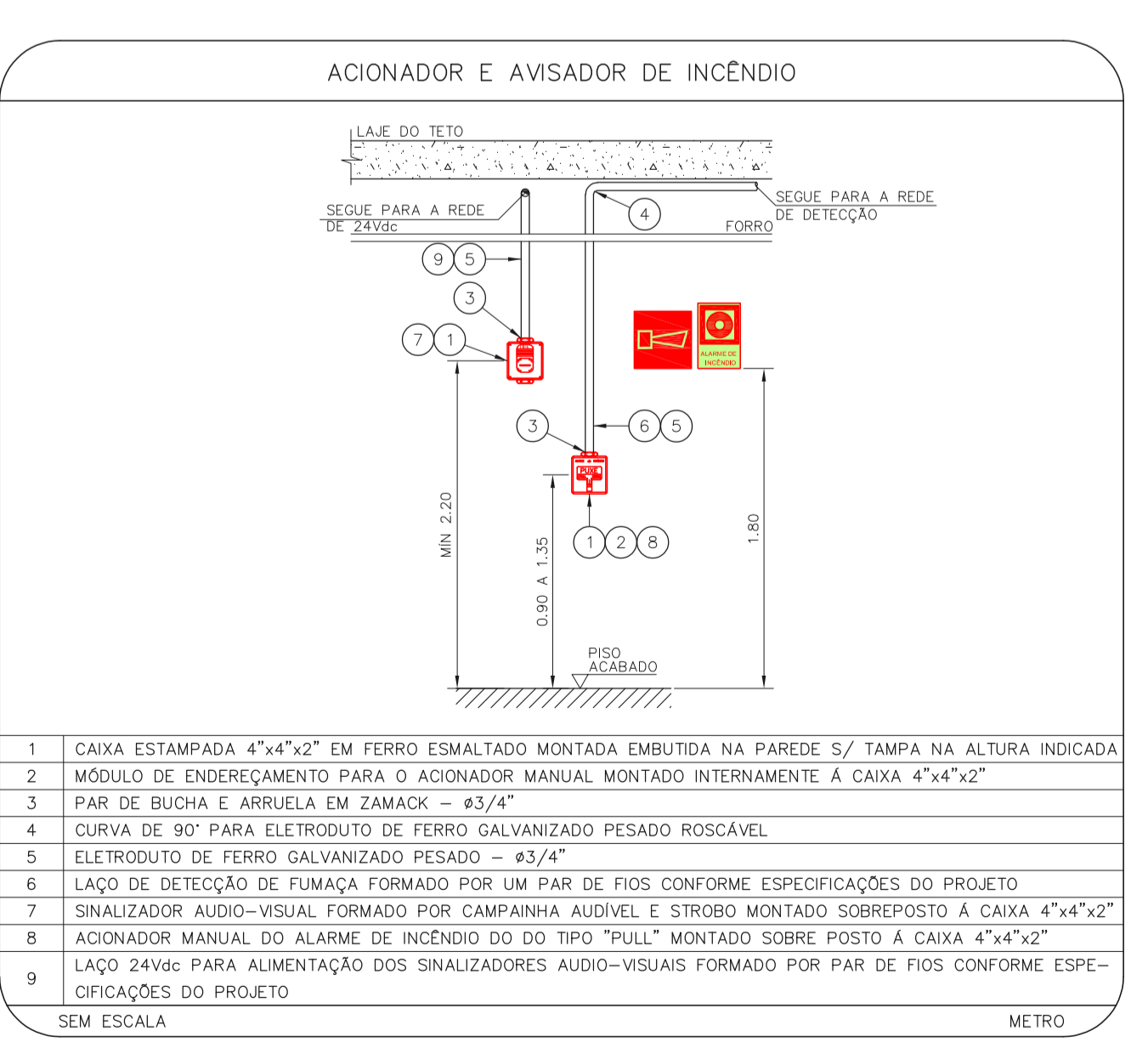
10 CAISM PHILIPPE PINEL - EDIFÍCIO 29
PROJETO BÁSICO DOS SISTEMAS DE INCÊNDIO
PLANTA BAIXA - ALMOXARIFADO
ESCALA: 1:50
METRO



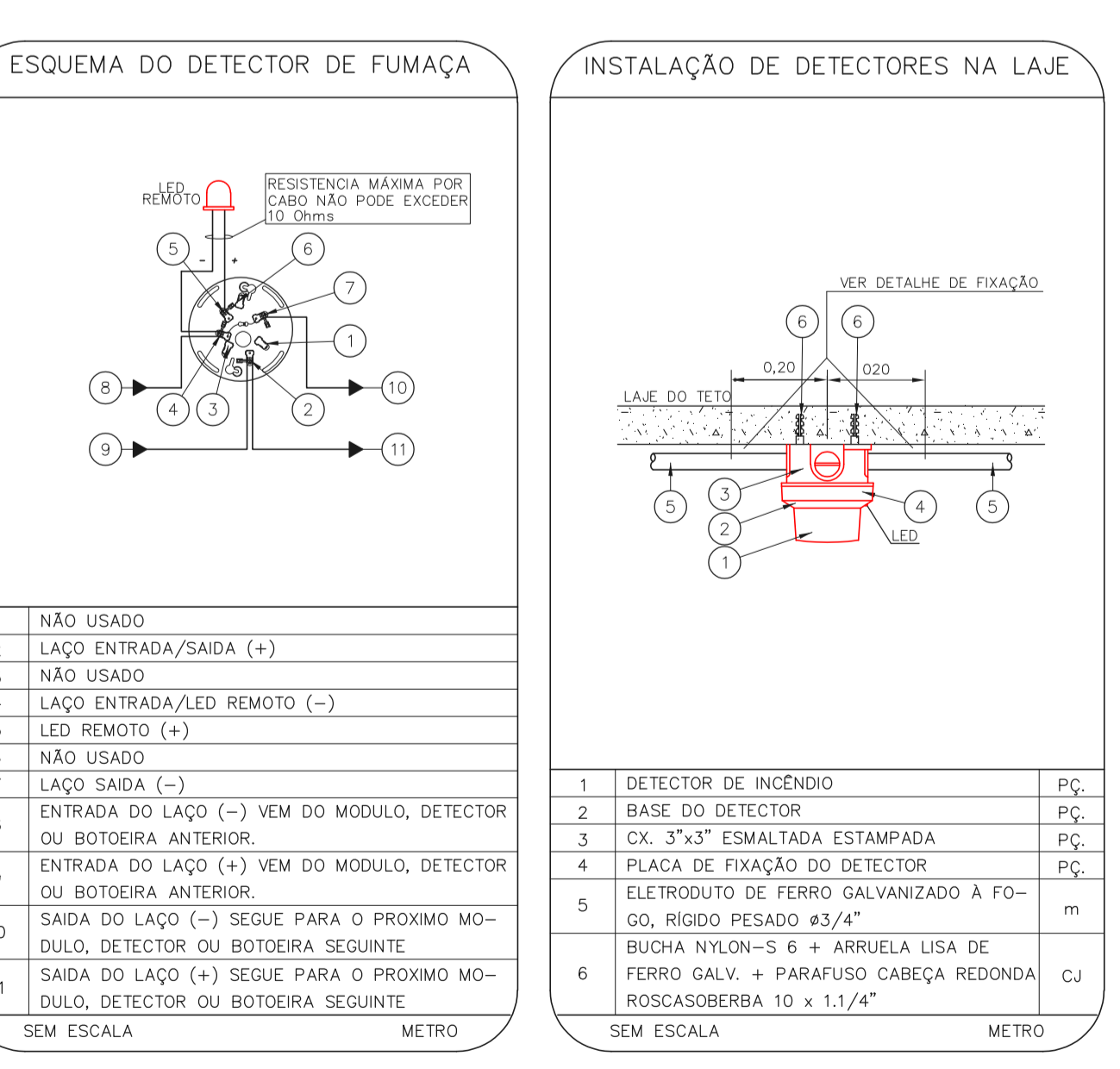
11 CAISM PHILIPPE PINEL - EDIFÍCIO 29
PROJETO BÁSICO DOS SISTEMAS DE INCÊNDIO
PLANTA BAIXA - ATELIER
ESCALA: 1:50
METRO



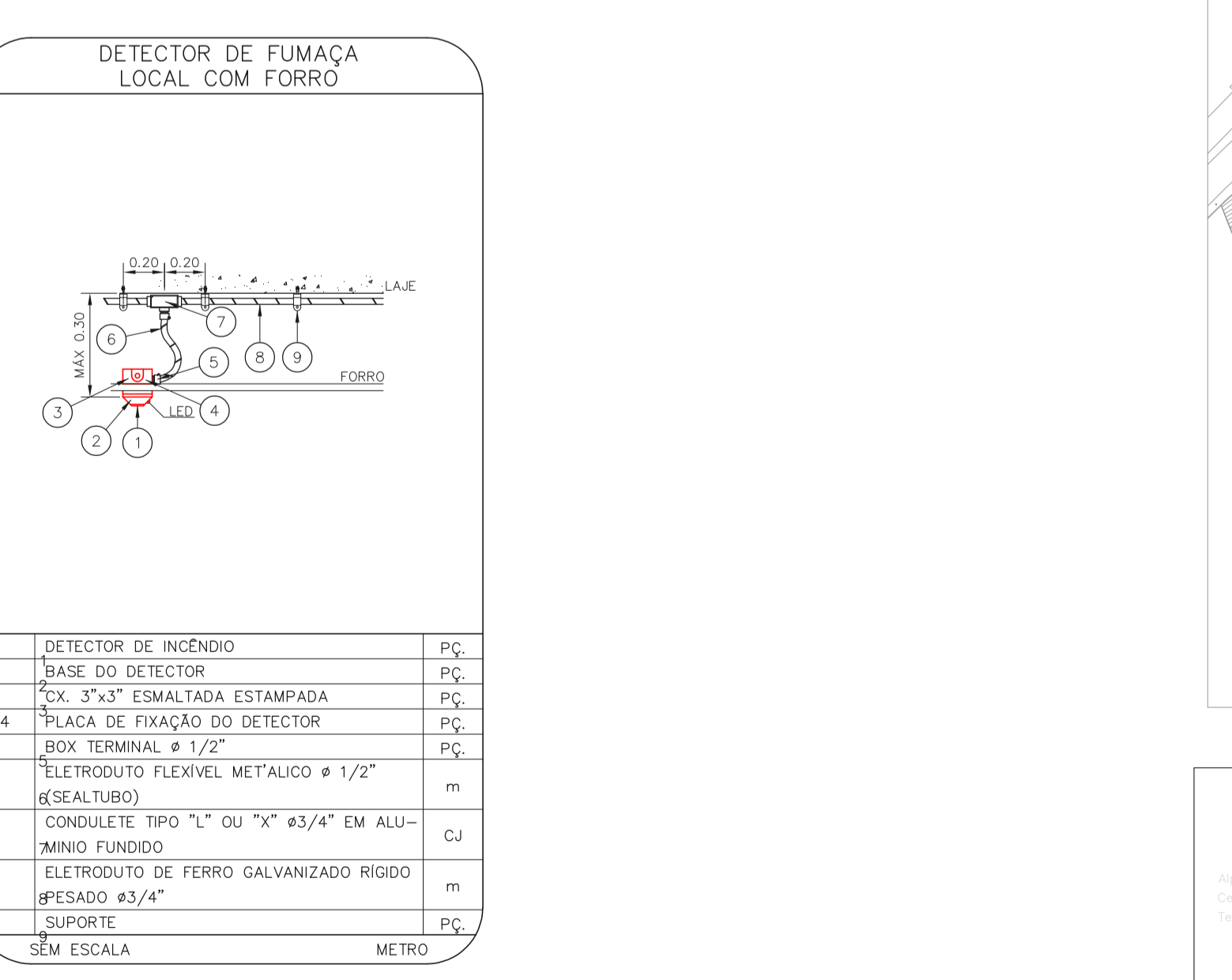
ESCALA: SEM ESCALA
METRO



ESCALA: SEM ESCALA
METRO



ESCALA: SEM ESCALA
METRO



ESCALA: SEM ESCALA
METRO

PLANTA CHAVE



| | |
|---|---------------------|
| MHA Engenharia Ltda | PROJETO RECEBIDO EM |
| <input type="checkbox"/> LIBERADO | PROJETO ANOVADO EM |
| <input type="checkbox"/> LIBERADO COM RESTRIÇÃO | |
| <input type="checkbox"/> NÃO LIBERADO | |
| | RESPONSÁVEL TÉCNICO |

| | | |
|--------------------|----|------------------|
| 00 EMISSÃO INICIAL | RV | 17/08/2021 |
| REV. DESCRIÇÃO | | RESPONSÁVEL DATA |

SÃO PAULO Secretaria de Saúde
Av. Raimundo Pereira de Mogydões, 5214 - Pirubito - Cep. 12.275-000
Tel: (11)3066-8420 Fax: (11)3066-8482

GRUPO TÉCNICO DE EDIFICAÇÕES

Eng.º YUKIO KITAMURA
CAMILLO CHINGOTTI

Centro de Atenção Integrada em Saúde Menor
Av. Raimundo Pereira de Mogydões, 5214 - Pirubito - Cep. 12.275-000
Tel: (11)3066-8420 Fax: (11)3066-8482

ALARME DE INC./ILUM. DE EMERGENCIA

U16 106

12.275-000 INDICADA 4/20/2021
20033-04-016-106-ED-22-23-24-25-26-27-28-29-RO1

- NOTAS**
- CONTER MEDIDAS NO LOCAL.
 - MEASURAS EM METRO EXISTE ONDE INDICADO.
 - ADAPTAÇÕES CONFORME RELATÓRIO TÉCNICO E NECESSIDADES ADICIONAIS.
 -
 -
 -
 -
 -
 -
 -
 -