

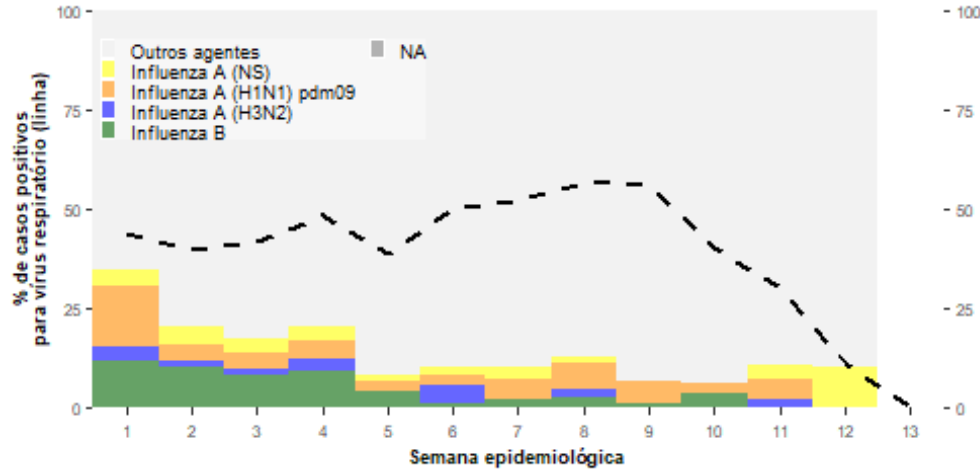
SAZONALIDADE INFLUENZA

Semana Epidemiológica (SE) 1 a 14/2025

Síndrome Gripal (SG)

A Vigilância Sentinela do Estado coletou **2072 amostras de casos de SG**, das quais 844 (40,73%) testaram positivas para algum vírus respiratório. **Os vírus Influenza foram detectados em 121 casos positivos (14,34%).**

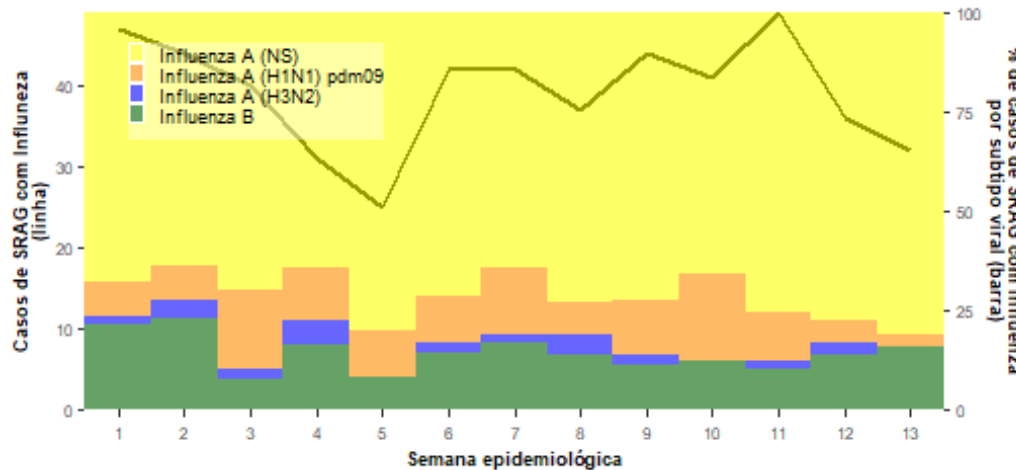
Percentual de casos de SG positivos para algum vírus respiratório (linha) e percentual de casos positivos para cada vírus respiratório (barras).



Síndrome Respiratória Aguda Grave (SRAG)

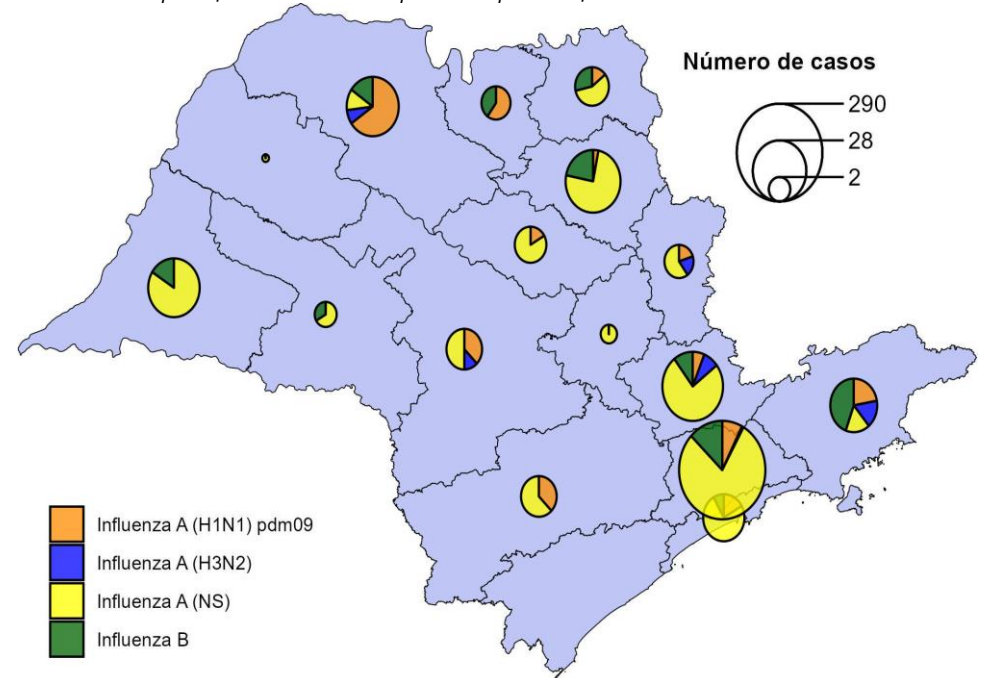
A Vigilância de SRAG notificou 10150 casos hospitalizados no Estado, dos quais **510 (5%) foram detectados com vírus Influenza**. O antiviral oseltamivir foi usado em 176 desses casos (34,5%), e não foi usado em 232 casos (45,5%). O uso foi oportuno em 72 casos (40,9%).

Casos de SRAG por Influenza (linha) e o percentual desses casos por subtipo de Influenza (barras).



A DRS Araçatuba apresentou a maior porcentagem de casos de SRAG em UTI (100%), enquanto que a DRS Araçatuba teve a maior porcentagem de óbitos (100%) no período.

Casos de SRAG por Influenza distribuídos pelos subtipos de Influenza nos DRS do ESP.



Entre os casos de SRAG positivos para o vírus Influenza, 177 (34,7%) ocuparam UTI, e 36 (7,1%) evoluíram a óbito.

Porcentagem dos óbitos de SRAG por Influenza distribuídos pelos subtipos de Influenza nas faixas etárias da população do ESP.

