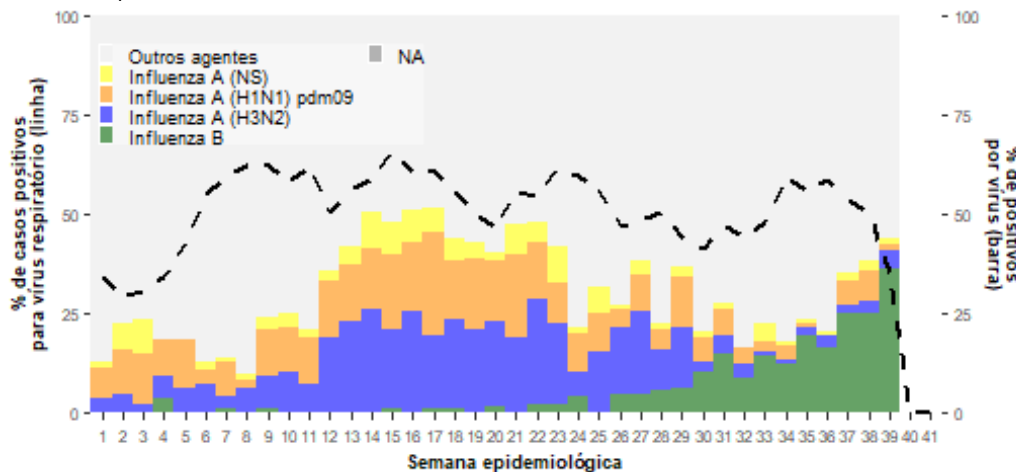


Semana Epidemiológica (SE) 1 a 41/2024

Síndrome Gripal (SG)

A Vigilância Sentinela do Estado coletou **6164 amostras de casos de SG**, das quais 3080 (49,97%) testaram positivas para algum vírus respiratório. **O vírus Influenza foi detectado em 1006 casos positivos (32,66%)**.

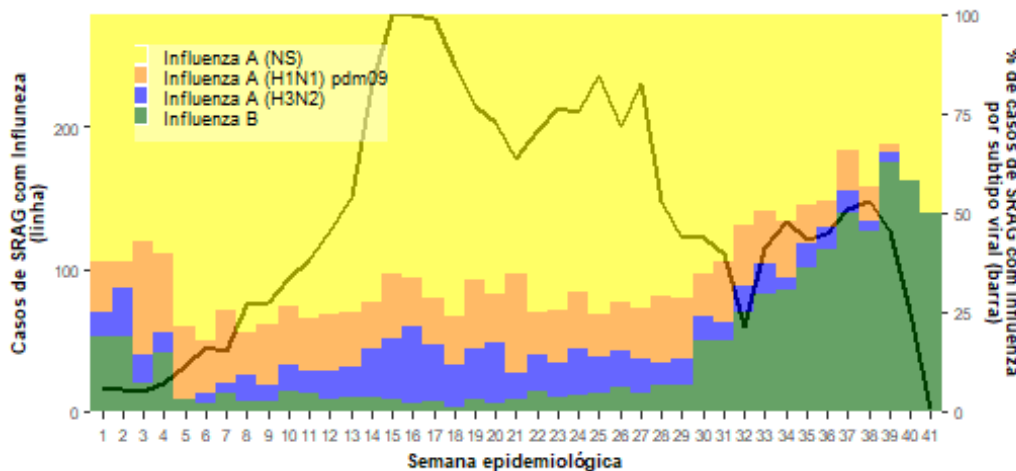
Percentual de casos de SG positivos para algum vírus respiratório (linha) e percentual de casos positivos para cada vírus respiratório (barras).



Síndrome Respiratória Aguda Grave (SRAG)

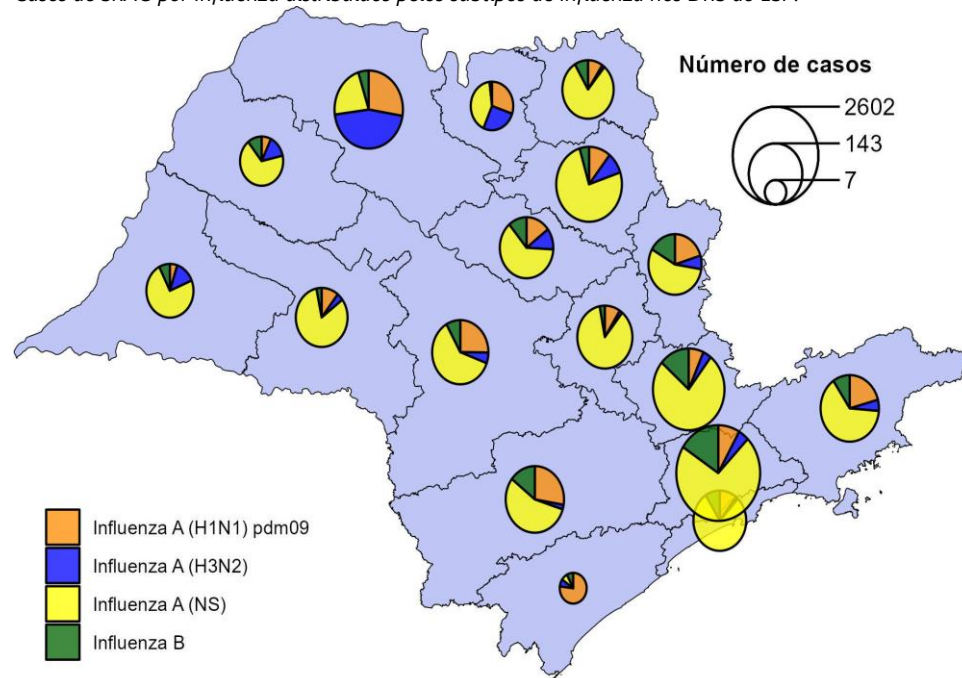
A Vigilância de SRAG notificou 51011 casos hospitalizados no Estado, dos quais **5555 (11%) foram detectados com vírus Influenza**. O antiviral oseltamivir foi usado em 1497 desses casos (26,9%), e não foi usado em 2536 casos (45,7%). O uso foi oportuno em 543 casos (36,3%).

Casos de SRAG por Influenza (linha) e o percentual desses casos por subtipo de Influenza (barras).



A DRS Registro apresentou a maior porcentagem de casos de SRAG em UTI (92,3%), enquanto que a DRS Araçatuba teve a maior porcentagem de óbitos (30,4%) no período.

Casos de SRAG por Influenza distribuídos pelos subtipos de Influenza nos DRS do ESP.



Entre os casos de SRAG positivos para o vírus Influenza, 1820 (32,8%) ocuparam UTI, e 588 (11%) evoluíram a óbito.

Porcentagem dos óbitos de SRAG por Influenza distribuídos pelos subtipos de Influenza nas faixas etárias da população do ESP.

