

**DISTRIBUIÇÃO DOS ACIDENTES POR SERPENTES SEGUNDO COEFICIENTE DE  
INCIDÊNCIA, ÓBITOS E LETALIDADE, SEGUNDO ANO DE OCORRÊNCIA, ESTADO DE SÃO  
PAULO, PERÍODO DE 1986 A 2025\***

<b>ANO</b>	<b>Nº ACIDENTES</b>	<b>COEF. INCIDÊNCIA</b>	<b>ÓBITOS</b>	<b>LETALIDADE</b>
1986	1.957	6,91	7	0,36
1987	2.099	7,26	6	0,29
1988	2.252	7,63	9	0,40
1989	2.413	8,01	12	0,50
1990	2.156	7,00	6	0,28
1991	1.977	6,29	8	0,40
1992	1.965	6,14	4	0,20
1993	1.878	5,77	4	0,21
1994	2.022	6,12	8	0,40
1995	1.792	5,34	7	0,39
1996	1.592	4,67	9	0,57
1997	1.507	4,36	3	0,20
1998	1.449	4,13	6	0,41
1999	1.614	4,51	5	0,31
2000	1.812	5,01	4	0,22
2001	1.688	4,61	2	0,12
2002	1.790	4,86	5	0,28
2003	2.036	5,50	12	0,59
2004	1.954	5,18	8	0,41
2005	1.847	4,71	5	0,27
2006	1.719	4,18	7	0,41
2007	1.467	3,52	4	0,27
2008	1.793	4,37	3	0,17
2009	1.897	4,58	3	0,16
2010	1.855	4,50	1	0,05
2011	2.000	4,81	10	0,50
2012	2.040	4,87	5	0,25
2013	1.888	4,32	2	0,11
2014	1.992	4,52	5	0,25
2015	1.991	4,48	8	0,40
2016	1.977	4,42	8	0,40
2017	2.434	5,40	7	0,29
2018	2.316	5,09	5	0,22
2019	2.323	5,24	7	0,30
2020	2.127	4,76	2	0,09
2021	2.234	4,98	7	0,31
2022	2.214	4,99	5	0,23
2023	2.357	5,29	10	0,42
2024	2.142	4,81	3	0,14
2025	15	0,03	0	0,00

Fonte: Divisão de Zoonoses - CVE - Sinan

\*Dados atualizados em 13/01/2025

Coefficiente de Incidência por 100.000 habitantes

População DATASUS

DATASUS

IBGE

41.663.568

41.011.635

41.384.089

41.262.199

41.587.182

41.901.219

43.663.669

44.035.304

44.396.484

44.749.699

45.094.866

45.538.936

44.314.930

44.639.899

44.892.912

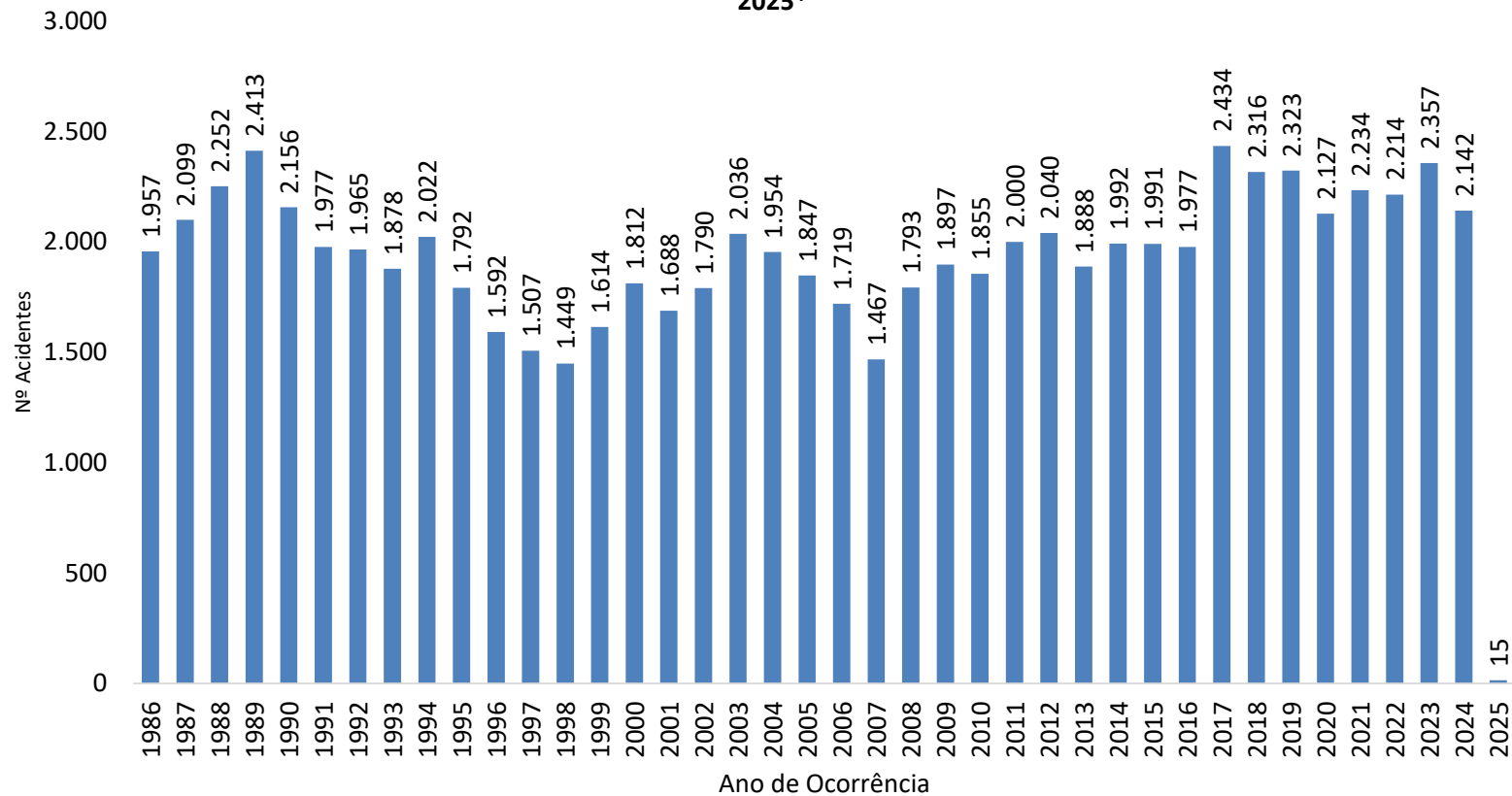
44.411.238

44.539.225

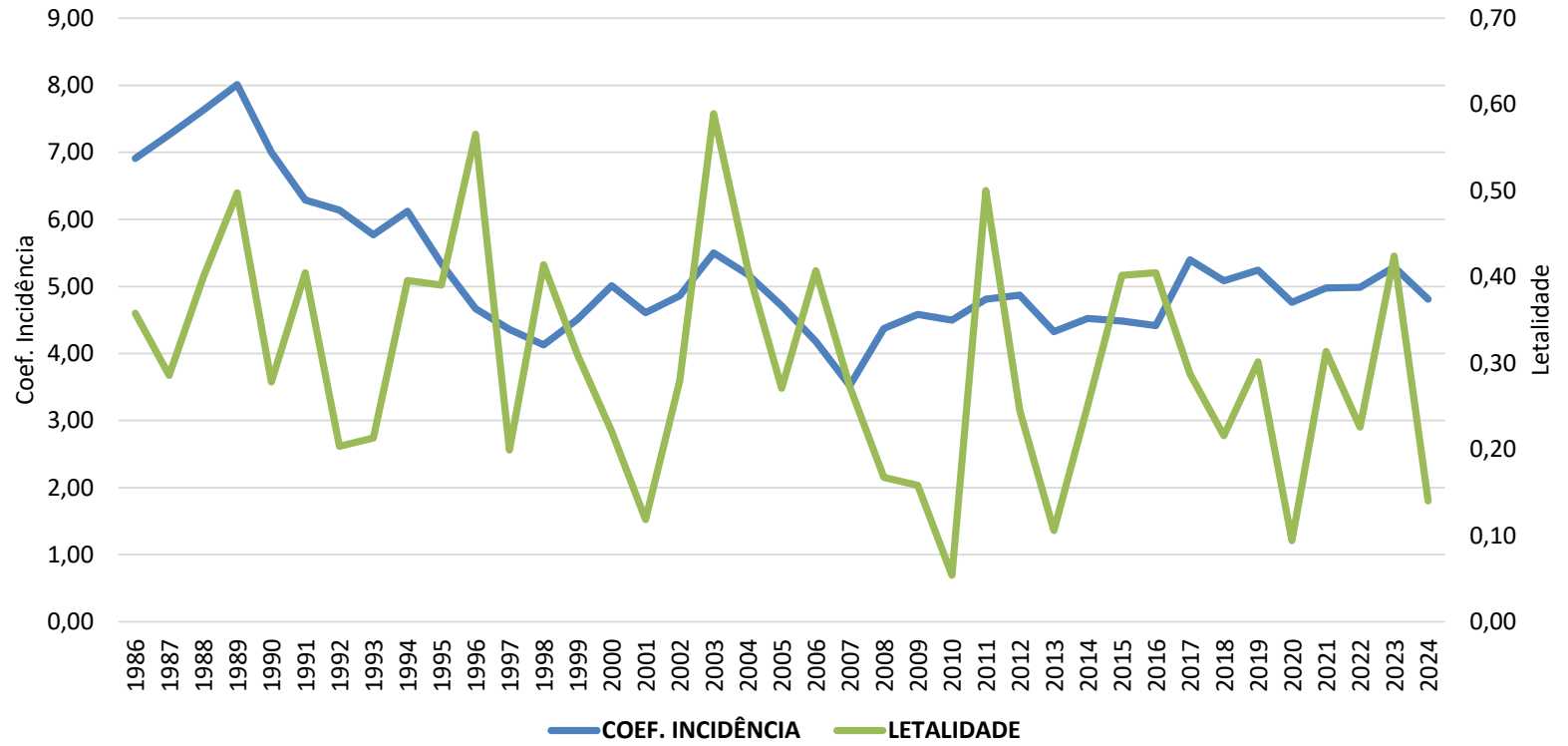
44.539.225

44.539.225

**DISTRIBUIÇÃO DO NÚMERO DE ACIDENTES POR SERPENTES, NO ESTADO DE SÃO PAULO, ENTRE 1986 E 2025\***



**DISTRIBUIÇÃO DOS ÓBITOS, LETALIDADE E COEFICIENTE DE INCIDÊNCIA, DOS ACIDENTES POR SERPENTES NO ESTADO DE SÃO PAULO, ENTRE 1986 E 2024\***



Distribuição do número de ÓBITOS APÓS acidentes por serpentes, no Estado de São Paulo, entre 1986 e 2024\*

