

BOLETIM

OBSERVATÓRIO DE RH

Covid 19 e Síndromes Gripais são responsáveis pela alta no número de afastamento dos Servidores no período de outubro/2021 a janeiro/2022

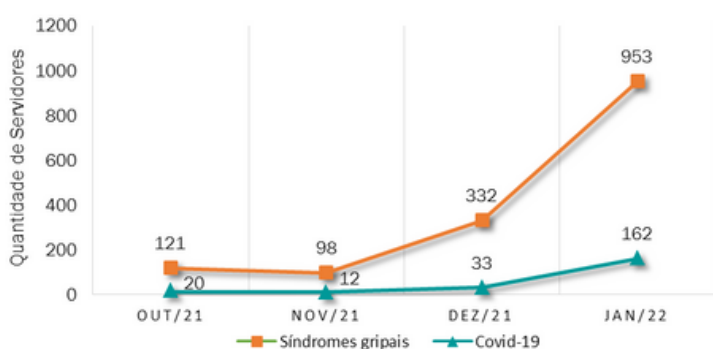
Nos últimos quatro meses, observa-se um aumento considerável no número de afastamentos de Servidores da administração direta da Secretaria de Estado da Saúde de São Paulo por Síndromes Gripais e Covid 19.

Observa-se que as doenças classificadas como síndromes gripais tem apresentado maior prevalência entre os doentes respondendo por mais de 70% dos afastamentos, contra média 29% de afastamentos por Covid 19. Destacamos no gráfico, a seguir, as CID's mais prevalentes, não publicando as doenças com menos de 5% de incidência.

Gráfico 1

SERVIDORES AFASTADOS

Número de Servidores afastados por Síndromes gripais e Covid-19
Secretaria de Estado da Saúde de São Paulo

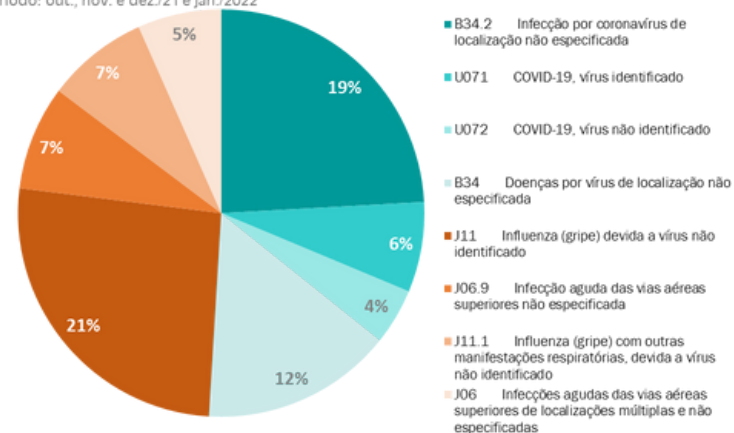


Fonte: Departamento de Perícias Médicas do Estado de São Paulo, janeiro/2022

Gráfico 2

CID's COM MAIOR PREVALÊNCIA

Afastamento de Servidores por Síndromes gripais e Covid-19
Secretaria de Estado da Saúde de São Paulo
Período: out., nov. e dez./21 e jan./2022



Fonte: Departamento de Perícias Médicas do Estado de São Paulo, janeiro/2022

Os profissionais de saúde que estão em contato direto com o paciente ou na linha de frente da assistência são os mais afetados, sendo que 56% são da área da Enfermagem, 8% Médicos e 5% Agentes Técnicos de Assistência à Saúde - Biologistas, Biomédicos, Farmacêuticos, Fisioterapeutas, Fonoaudiólogos e Nutricionistas.

Neste cenário, destaca-se o número de mulheres afastadas do serviço - 78% sendo que 61% atuam na área da enfermagem e tem em média 50 anos de idade.

No último mês - janeiro/2022, a Secretaria Municipal de Saúde do município de São Paulo (SMS) teve 19% de seu quadro afastado de suas funções, entre servidores com vínculo público e contratados por Organizações Sociais, sendo 10% por síndromes gripais e 9% por Covid 19. Segundo o ¹Boletim Diário Covid-19 no MSP publicado pela SMS, entre os meses de dezembro/2021 e janeiro/2022, a Secretaria apresentou alta de 12% nos casos de afastamentos de servidores por síndromes gripais ou Covid 19.

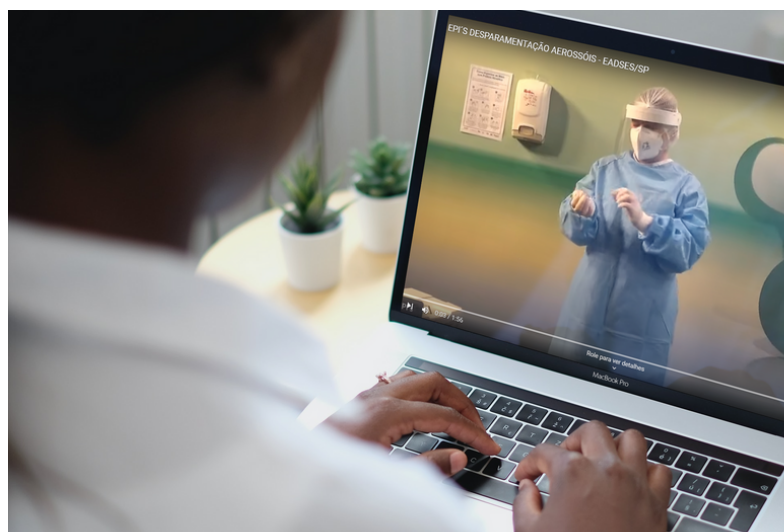
¹ https://www.prefeitura.sp.gov.br/cidade/secretarias/saude/vigilancia_em_saude/doencas_e_agravos/coronavirus/index.php?p=295572. Acesso em 18/02/2022.

Observa-se que com o aumento de servidores afastados, a assistência ao paciente tem sido impactada, sendo necessária por parte dos Gestores responsáveis pelos serviços de saúde, a constante orientação aos profissionais de saúde, especialmente aos da área da enfermagem, quanto aos cuidados de prevenção. Desde os cuidados mais básicos como a correta higienização das mãos, aos mais complexos, como paramentação e desparamentação para uso dos equipamentos de proteção individual (EPI). Observa-se que o autocuidado torna o ambiente de trabalho mais seguro tanto para o profissional quanto para o paciente.

Séries EPI's

A Coordenadoria de Recursos Humanos disponibiliza em seu canal de vídeos "Educação a Distância da Secretaria de Estado da Saúde de São Paulo", séries voltadas aos profissionais de saúde que ensinam a utilização correta de equipamentos de proteção individual (EPI), além de cuidados de higiene que auxiliam na rotina de trabalho.

Os vídeos produzidos por profissionais da Secretaria da Saúde estão disponíveis na plataforma YouTube e podem inclusive ser utilizados como recurso para treinamento das equipes.



Capacitação de servidores

O Grupo de Seleção e Desenvolvimento de Recursos Humanos para o SUS/SP, no período de outubro/2021 a janeiro/2022, apresenta os seguintes dados de capacitação de servidores, na plataforma, com conteúdos de proteção e preservação individual:

CURSOS (EAD)	CONCLUINTES	TOTAL DE HORAS DE TREINAMENTO	ÍNDICE HOMEM/HORA TREINAMENTO
Medidas de Prevenção	3.270	65.400	4hs/homem
OPAS - enfrentamento Covid-19	2.532	10.128	
Protocolo de Atendimento Covid-19	1788	65.308	

Fonte: Centro de Metodologias de Ensino em Saúde - CMES CRH-SES/SP



Observatório de Recursos Humanos em Saúde para o SUS/SP
 Coordenadoria de Recursos Humanos
 Secretaria de Estado da Saúde de São Paulo

EXPEDIENTE

Secretário
 Jean Carlo Gorinchteyn

Secretário Executivo
 Eduardo Ribeiro Adriano

Coordenadora de Saúde
 Maria Aparecida Novaes

Diretora
 Camila Garcia Tosetti Pejão

Assessora Técnica
 Gisele Novais dos Santos



Publicação disponível para download:
www.crh.saude.sp.gov.br

Contribuições ou dúvidas:
observatorio@saude.sp.gov.br