

Novo Coronavírus (COVID-19)

Situação Epidemiológica



Atualizado em 12/03/2024

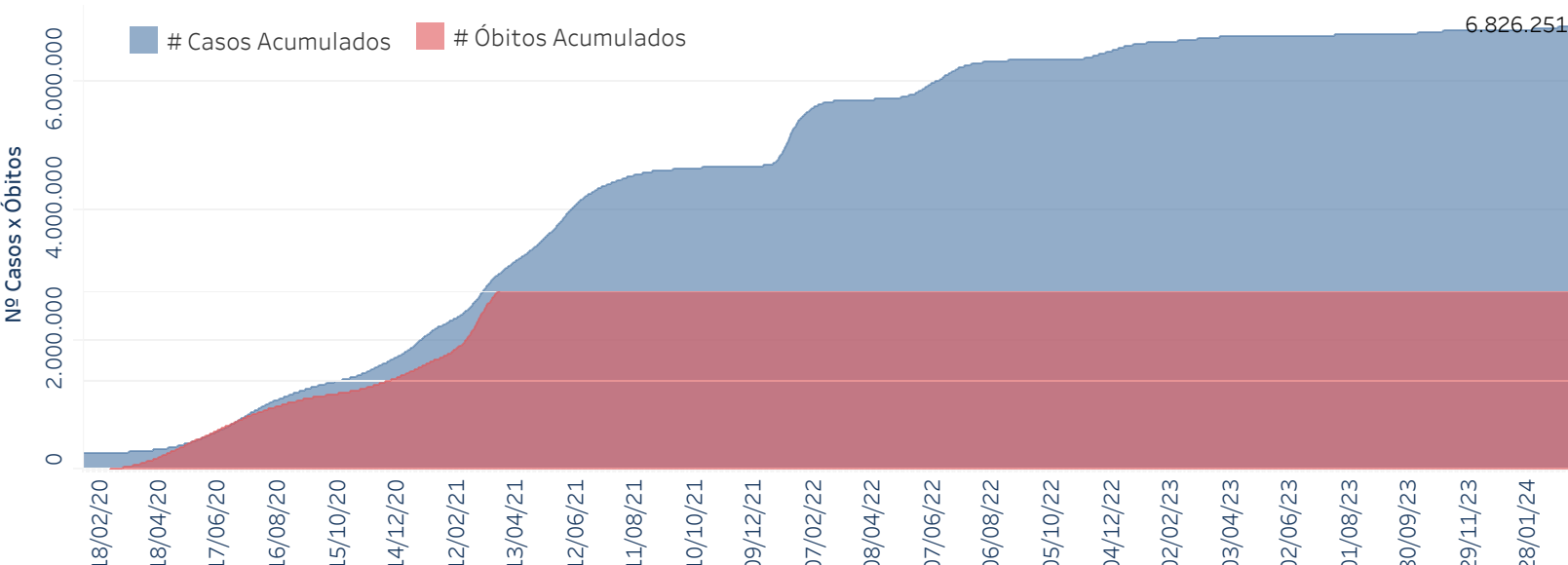
Situação em números de COVID-19 (casos confirmados e óbitos)

Mundial	Óbitos Mundiais	Estado de São Paulo	Óbitos Estado de São Paulo
225.680.357	4.644.740	6.826.251 \forall	182.855 \forall

* FONTE: World Health Organization - Coronavirus Disease 2019 (COVID-19) Data: 15/09/2021 00:00:00 GMT 00:00

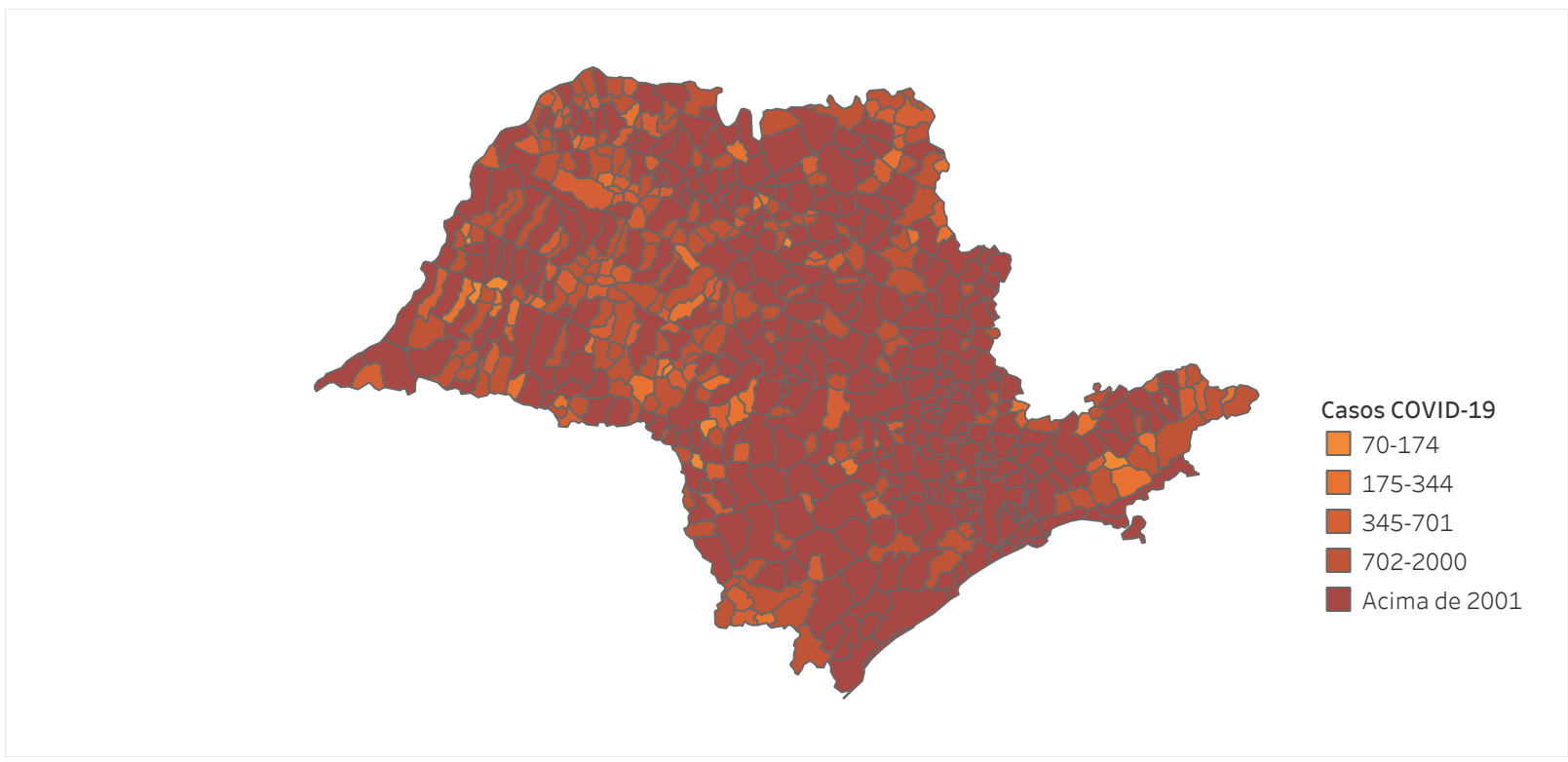
∇ FONTE: CVE/CCD/SES-VE

Casos e óbitos confirmados para COVID-19, acumulados até 12/03/2024. Estado de São Paulo



FONTE: SIVEP-Gripe, RedCap e e-SUS VE

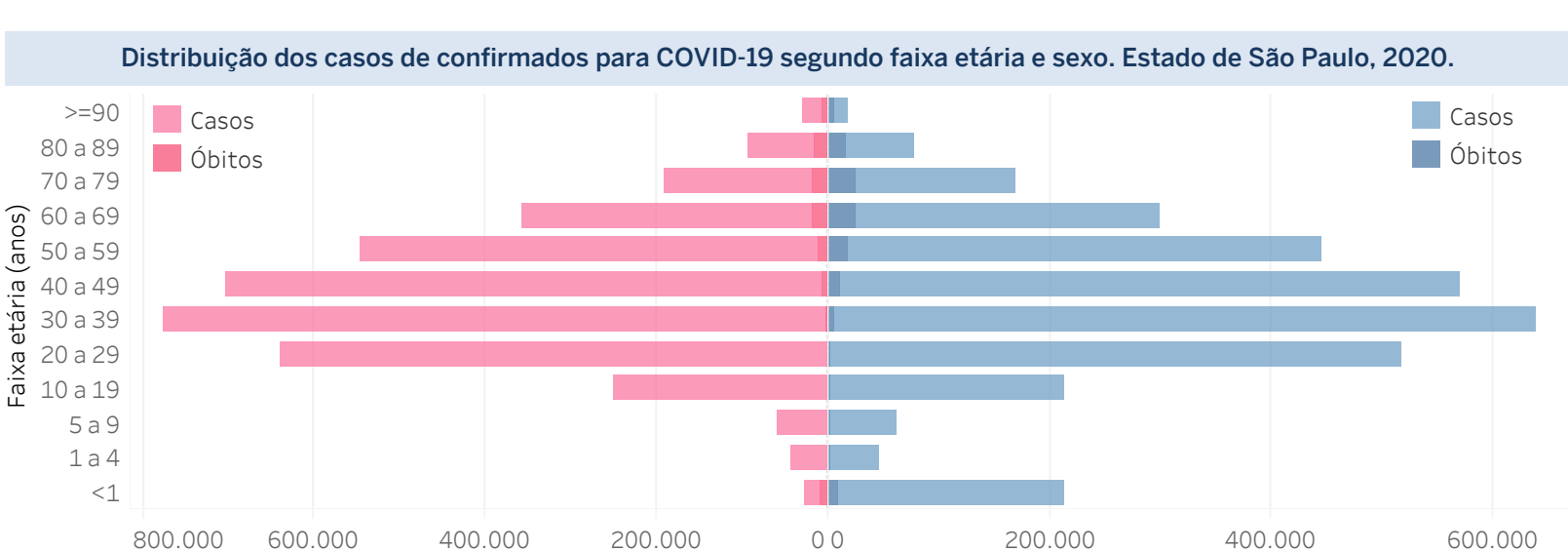
Casos de COVID-19 por município de residência, Estado São Paulo



FONTE: SIVEP-Gripe, RedCap e e-SUS VE

Município	# Casos	Óbitos	Município	# Casos	Óbitos	Município	# Casos	Óbitos
AMPARITA	11.990	195	IAÇANGA	1.838	35	PIRENEIA PAULISTA	6.515	121
ADOLFO	1.348	39	IRAPUÁ	1.845	26	PEDRINHAS PAULISTA	781	15
AGUAÍ	8.041	139	IARAS	303	24	PEDRO DE TOLEDO	1.150	26
AGUAS DA PRATA	2.236	40	IBATE	6.479	114	PELOTEJOS	1.575	329
AGUAS DE LINDÓIA	5.819	68	IBIRÁ	3.014	54	PELEJARA BARRETO	5.829	120
AGUAS DE SANTA BARBARA	628	18	IBIRAREMA	1.232	39	PEREIAS	1.218	23
AGUAS DE SÃO PEDRO	454	17	IBITINGA	15.598	312	PEROQUINHO	13.151	316
AGUDOS	9.408	123	IBIUNA	5.570	166	PIACATU	9.974	193
ALAMBARÍ	1.715	13	ICEM	2.137	40	PIADADEIRAS	6.939	35
ALFREDO MARCONDES	324	23	IEPE	2.112	36	PILAR DO SUL	6.917	610
ALTAIR	326	18	IGARACU DO TIETE	1.422	111	PINDAMONHANGABA	4.163	75
ALTINÓPOLIS	2.295	70	IGARAPAVA	2.200	76	PINDRAMAMA	2.752	9
ALTO ALEGRE	425	29	IGARATÁ	2.460	43	PINHAL ZINHO	2.663	104
ALUMÍNIO	659	19	IGUAÇU	5.669	127	PIQUEBÓRI	420	35
ALVARES FLORENCE	4.503	95	ILHA COMPRIDA	4.470	65	PIRACANGA	2.663	104
ALVARES MACHADO	1.215	13	ILHA SOLTEIRA	4.544	123	PIRACABA	108.263	1.708
ALVARO DE CARVALHO	2.295	70	ILHABELA	7.503	56	PIRACICABA	8.132	123
ALVINLÂNDIA	158	10	INDAÍATUBA	28.737	910	PIRACIQUÊ	1.461	74
AMERICANA	1.300	40	INDIARA	516	14	PIRANGA	2.025	74
AMERICAMPOLIS	8.118	134	INDIAPORA	1.446	14	PIRANGATUBA	3.333	123
AMÉRICO BRASILENSE	10.378	259	INDUJIA PAULISTA	4.412	22	PIRAPÓZINHO	2.120	74
AMÉRICO DE CAMPOS	1.300	40	IPAJUSSU	4.738	57	PIRATUNINGA	4.441	94
AMPARÓ	10.378	259	IPANEMA	6.648	80	PIRASSUNUNGA	2.401	322
ANALÂNDIA	814	6	IPATINGA	789	25	PITANGUEIRAS	8.917	200
ANDRADINA	16.408	322	IPORANGA	2.093	33	PIUNINGA	1.754	12
ANGATUBA	5.546	98	IPORANGA	957	39	POA	13.265	453
ANHEMBI	463	16	IPORANGA	2.891	71	POMPEIA	1.068	65
ANHUAMA	417	10	IRAPUA	6.990	113	POTONI	400	12
APARECIDA	3.012	130	IRAPUÁ	1.582	34	PONTAL	8.997	187
APARECIDA D'OESTE	1.965	29	IRAPUÁ	2.078	44	PONTALINDA	604	20
ARAPANGUÁ	1.812	112	IRAPUÁ	6.243	84	PONTES GESTAL	971	32
ARACARIGUAMA	3.385	81	IRACEMAPOLIS	7.900	95	POPULINA	1.565	23
ARACATUBA	49.737	1.036	IRATIUBA	5.307	76	PORANGA	1.461	20
ARACIANGA DA SERRA	3.246	55	ITAJAÍ	1.048	14	PORTO FELIZ	14.754	200
ARARAMA	396	20	ITANHAÉ	15.107	424	PORTO FERREIRA	18.058	221
ARANDU	650	23	ITAPERIÇA	287	8	PRATÂNIA	537	25
ARARAQUARA	277	27	ITAPEVICERCA DA SERRA	13.732	507	PRATINHA	2.025	74
ARARUAMA	73.125	683	ITAPETININGA	18.323	618	PRAIA GRANDE	32.838	1.394
ARAXÓIS	2.295	70	ITAPETININGA	14.539	424	PRAIA GRANDE	1.398	11
AREÍLIA	402	32	ITAPETININGA	13.164	789	PRATÂNIA	3.333	123
AREÓPOLIS	2.398	38	ITAPETININGA	20.594	382	PRATÂNIA	729	11
ARIRANHA	1.038	38	ITAPETININGA	13.164	789	PRESIDENTE BERNARDES	6.829	142
ARTUR NOGUEIRA	9.538	170	ITAPETININGA	20.594	382	PRESIDENTE EPITÁCIO	7.151	152
ARUJA	1.724	368	ITAPETININGA	13.164	789	PRESIDENTE EPITÁCIO	45.880	1.099
ARUJÁ	27.349	491	ITAPETININGA	15.380	190	PRESIDENTE EPITÁCIO	10.492	104
ASIS	13.508	519	ITAPETININGA	2.621	19	PRATÂNIA	254	23
ATIBAIA	2.581	91	ITAPETININGA	1.694	17	QUATA	2.983	32
AURIFLAMA	846	14	ITAPETININGA	33.098	1.178	QUEIROZ	1.051	22
AVAI	15.907	335	ITAREMA	11.435	355	QUINTANA	590	14
AVANHANDAVA	851	75	ITAREMA	2.002	55	QUINTANA	1.814	20
AVARE	15.907	335	ITAREMA	31.235	395	RANCIARIA	8.215	424
BADY BASSITT	3.246	108	ITAREMA	4.693	70	REDECO DA SERRA	132	82
BALANÓIS	3.340	78	ITAREMA	3.161	52	REGINÓPOLIS	1.041	26
BALSAMO	3.340	78	ITAREMA	1.400	24	REGINÓPOLIS	13.519	319
BANANAL	1.079	11	ITAREMA	39.961	606	RESTINGA	31	10
BARBOSA	995	10	ITAREMA	10.173	172	RIBEIRÃO BONITO	935	32
BARÃO DO RAMALHO	5.676	130	ITAREMA	4.012	163	RIBEIRÃO BONITO	2.837	67
BARRA BONITA	3.246	108	ITAREMA	6.211	25	RIBEIRÃO BONITO	722	72
BARRA DO CHAPEU	918	27	ITAREMA	32.492	945	RIBEIRÃO DOS INDIOS	119	8
BARRA DO TURVO	33.953	657	ITAREMA	2.860	34	RIBEIRÃO DOS INDIOS	544	40
BARRETOS	1.782	13	ITAREMA	3.539	67	RIBEIRÃO DOS INDIOS	15.874	410
BARUERI	51.523	1.278	ITAREMA	13.058	209	RIBEIRÃO DOS INDIOS	108.232	3.585
BASTOS	4.117	102	ITAREMA	17.342	323	RIBEIRÃO DOS INDIOS	1.181	11
BATATAIS	6.243	84	ITAREMA	522	18	RIBEIRÃO DOS INDIOS	2.368	50
BAURU	94.581	1.513	ITAREMA	9.894	371	RIBEIRÃO DOS INDIOS	932	32
BEBEDOURO	694	46	ITAREMA	1.020	22	RIBEIRÃO DOS INDIOS	2.934	72
BENTO DE ABRU	2.075	75	ITAREMA	3.625	98	RIBEIRÃO DOS INDIOS	2.794	67
BERNARDINO DE CAMPOS	11.990	209	ITAREMA	5.403	63	RIBEIRÃO DOS INDIOS	1.045	34
BERTIÓGUA	971	26	ITAREMA	4.907	78	RIBEIRÃO DOS INDIOS	1.461	20
BILAC	32.010	669	ITAREMA	976	12	RIBEIRÃO DOS INDIOS	1.461	20
BIRITIBA MIRIM	1.503	195	ITAREMA	1.567	21	RIBEIRÃO DOS INDIOS	1.461	20
BOA ESPERANÇA DO SUL	2.710	33	ITAREMA	1.255	15	RIBEIRÃO DOS INDIOS	1.461	20
BOCA DO MONTE	1.419	15	ITAREMA	10.098	179	RIBEIRÃO DOS INDIOS	1.461	20
BOFETE	2.914	30	ITAREMA	676	8	RIBEIRÃO DOS INDIOS	1.461	20
BOM JESUS DOS PERDOES	2.570	59	ITAREMA	74.504	1.860	RIBEIRÃO DOS INDIOS	1.461	20
BOM SUCESSO DE ITARARÉ	765	7	ITAREMA	5.403	63	RIBEIRÃO DOS INDIOS	1.461	20
BORÁ	1.192	2	ITAREMA	3.502	72	RIBEIRÃO DOS INDIOS	1.461	20
BORACEIA	1.078	27	ITAREMA	1.835	67	RIBEIRÃO DOS INDIOS	1.461	20
BORBOREMA	5.065	63	ITAREMA	2.891	71	RIBEIRÃO DOS INDIOS	1.461	20
BOTUCATU	59.051	408	ITAREMA	1.691	22	RIBEIRÃO DOS INDIOS	1.461	20
BORGARÉ	5.071	89	ITAREMA	24.023	480	RIBEIRÃO DOS INDIOS	1.461	20
BRAUN	639	27	ITAREMA	1.691	22	RIBEIRÃO DOS INDIOS	1.461	20
BREJO ALLEGRE	930	14	ITAREMA	26.513	480	RIBEIRÃO DOS INDIOS	1.461	20
BRODOWSKI	1.626	108	ITAREMA	43.371	1.327	RIBEIRÃO DOS INDIOS	1.461	20
BROTAS	8.126	77	ITAREMA	1.691	22	RIBEIRÃO DOS INDIOS	1.461	20
BURI	4.831	10	ITAREMA	1.691	22	RIBEIRÃO DOS INDIOS	1.461	20
BURITAMA	360	10	ITAREMA	1.691	22	RIBEIRÃO DOS INDIOS	1.461	20
BURITIZAL	1.626	108	ITAREMA	1.691	22	RIBEIRÃO DOS INDIOS	1.461	20
CARAPICUÍBA	47.455	1.315	ITAREMA	1.691	22	RIBEIRÃO DOS INDIOS	1.461	20
CARAPICUÍBA	47.455	1.315	ITAREMA	1.691	22	RIBEIRÃO DOS INDIOS	1.461	20
CARAPICUÍBA	47.455	1.315	ITAREMA	1.691	22	RIBEIRÃO DOS INDIOS	1.461	20
CARAPICUÍBA	47.455	1.315	ITAREMA	1.691	22	RIBEIRÃO DOS INDIOS	1.461	20

FONTE: SIVEP-Gripe, RedCap e e-SUS VE



Distribuição dos óbitos de SRAG confirmados para COVID-19, segundo faixa etária e presença de comorbidades.

Faixa Etária	Não	Sim
<1	77 (0,04%)	92 (0,05%)
1 a 4	39 (0,02%)	60 (0,03%)
5 a 9	20 (0,01%)	49 (0,03%)
10 a 19	92 (0,05%)	202 (0,11%)
20 a 29	811 (0,44%)	1.353 (0,74%)
30 a 39	3.352 (1,83%)	4.411 (2,41%)
40 a 49	6.671 (3,65%)	9.600 (5,25%)
50 a 59	9.646 (5,28%)	19.523 (10,68%)
60 a 69	10.715 (5,86%)	31.519 (17,24%)
70 a 79	8.866 (4,85%)	33.090 (18,18%)
80 a 89	6.326 (3,46%)	25.021 (13,60%)
>=90	2.557 (1,40%)	8.763 (4,79%)
Total geral	49.172 (26,89%)	133.683 (73,11%)

FONTE: SIVEP-Gripe

Óbitos por COVID-19 por fatores de risco* Estado de São Paulo

Cardiopatia	57,8%
Diabetes Mellitus	41,0%
Obesidade	13,0%
Doença Neurológica	8,5%
Doença Renal	7,8%
Pneumopatia	7,0%
Imunodepressão	4,8%
Asma	4,0%
Doença Hepática	1,7%
Doença Hematológica	1,4%
Síndrome de Down	0,4%
Gestante	0,2%
Puerperal	0,1%

*o somatório excede o n total de pessoas com fatores de risco devido à múltiplas respostas.

FONTE: SIVEP-Gripe, dados sujeitos a alteração.

Links úteis:
<https://www.saude.sp.gov.br/cve-centro-de-vigilancia-epidemiologica-prof-alexandre-vranjac/areas-de-vigilancia/doencas-de-transmissao-respiratoria/coronavirus-covid-19/situacao-epidemiologica>
<https://www.saopaulo.sp.gov.br/planoesp/simi>
<http://www.saude.gov.br/boletins-epidemiologicos>
<https://covid19.who.int/>