

# Novo Coronavírus (COVID-19)

## Situação Epidemiológica



Atualizado em 13/06/2024

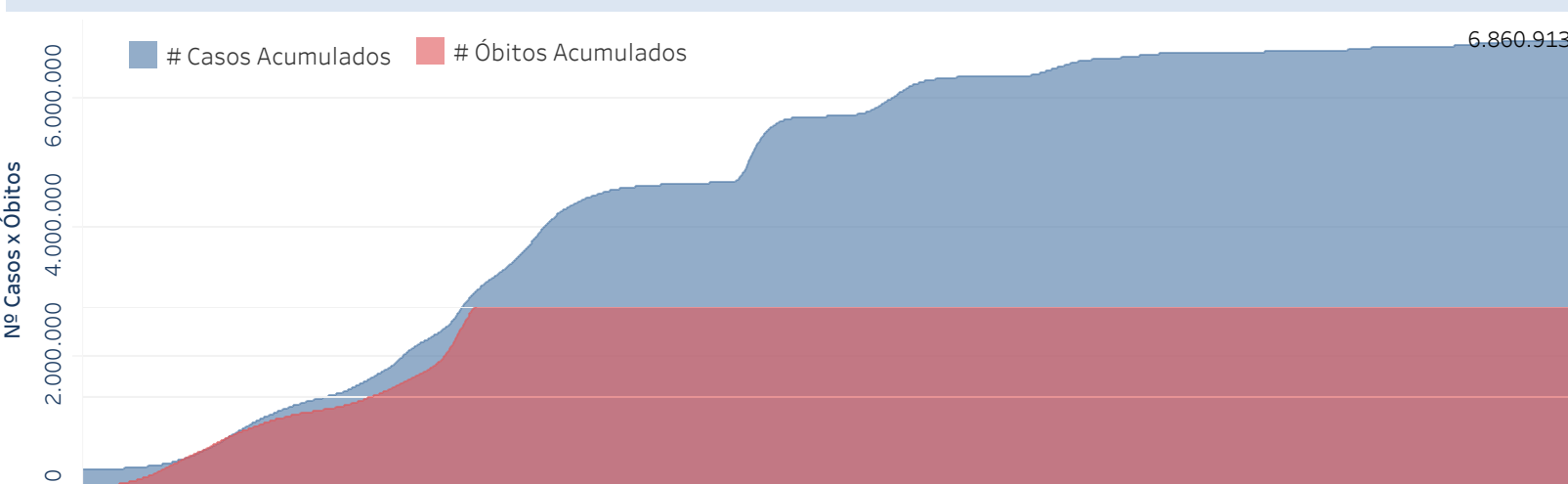
### Situação em números de COVID-19 (casos confirmados e óbitos)

Mundial	Óbitos Mundiais	Estado de São Paulo	Óbitos Estado de São Paulo
225.680.357	4.644.740	6.860.913 ▼	183.503 ▼

\* FONTE: World Health Organization - Coronavirus Disease 2019 (COVID-19) Data: 15/09/2021 00:00:00 GMT 00:00

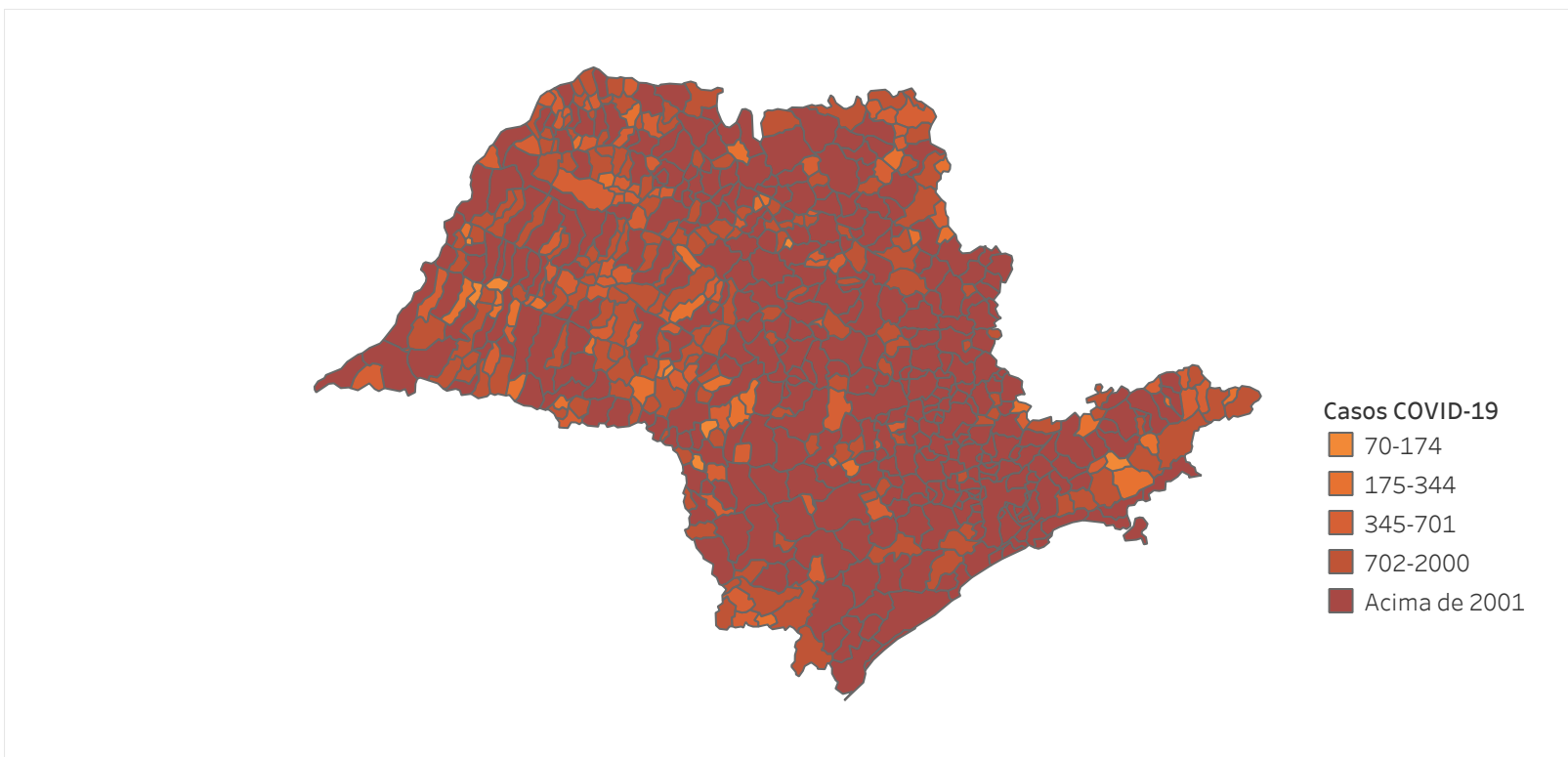
▼ FONTE: CVE/CCD/SES-SP

### Casos e óbitos confirmados para COVID-19, acumulados até 13/06/2024. Estado de São Paulo



FONTE: SIVEP-Gripe, RedCap e e-SUS VE

### Casos de COVID-19 por município de residência, Estado São Paulo



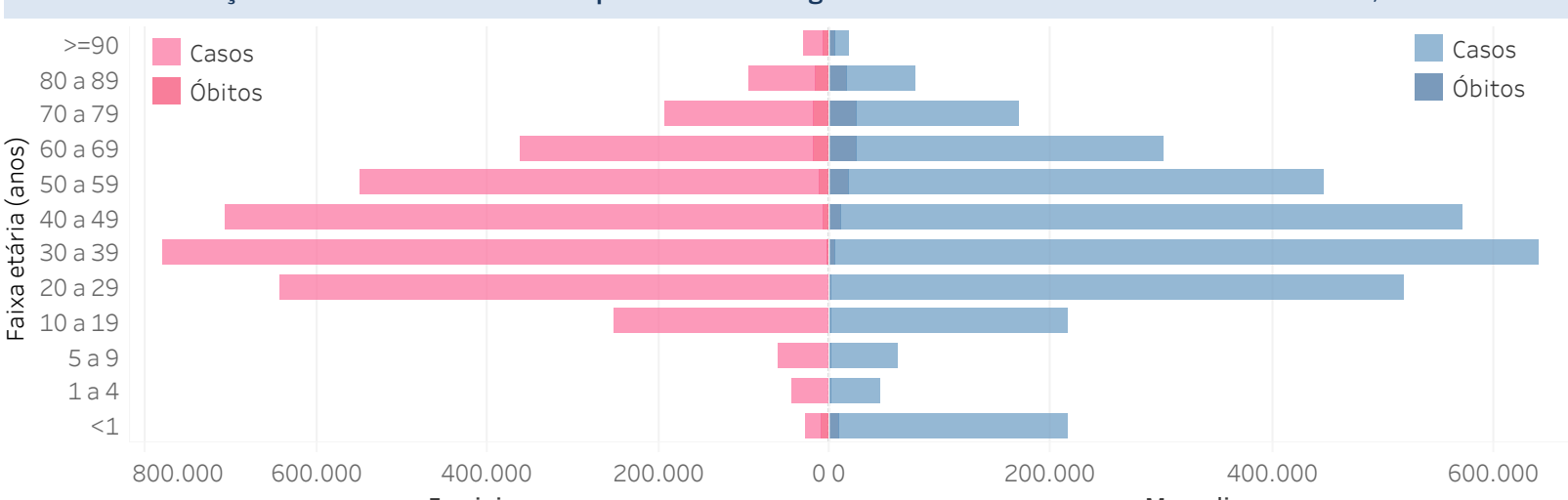
- Casos COVID-19
- 70-174
- 175-344
- 345-701
- 702-2000
- Acima de 2001

FONTE: SIVEP-Gripe, RedCap e e-SUS VE

Município	# Casos	Óbitos	Município	# Casos	Óbitos	Município	# Casos	Óbitos
AMPARITA	12.587	135	IAÇANGA	2.821	37	PIRENEIA	6.497	32
ADOLFOPOLIS	1.257	28	IASSARA	1.851	27	PEDRINHAS PAULISTA	7.811	15
AGUAÍ	8.080	139	IARAS	3.03	24	PEDRO DE TOLEDO	1.176	26
AGUAS DE LINDÓIA	2.244	40	IBATE	6.482	114	PEBOA	2.890	31
AGUAS DE SANTA BARBARA	5.844	69	IBIRARA	3.025	54	PEBEIÇA	5.856	120
AGUAS DE SÃO CARLOS	623	17	IBIRAREMA	1.233	40	PEIQUETI	9.466	23
AGUAS DE SÃO FERREIRO	496	17	IBITINGA	15.003	315	PICASSARUNA	13.203	317
AGUDOS	9.432	123	IBUIUNA	5.373	168	PICASSURUBA	2.045	618
ALAMBAR	1.733	13	ICEM	2.146	40	PICASSURUBA	2.045	618
ALFREDO MARCONDES	324	23	IEPE	2.114	36	PICASSURUBA	2.045	618
ALTAIR	326	18	IGARACU DO TIETE	1.422	111	PICASSURUBA	2.045	618
ALTINOPOLIS	425	29	IGARAPAVA	2.467	429	PICASSURUBA	2.045	618
ALTO ALEGRE	2.263	96	IGARATÁ	6.024	129	PICASSURUBA	2.045	618
ALUMÍNIO	663	20	IGARAPUAVA	4.776	65	PICASSURUBA	2.045	618
ALVARES FLORENCE	4.543	95	ILHA COMPRIDA	4.546	123	PICASSURUBA	2.045	618
ALVARES MACHADO	2.572	29	ILHABELLA	1.423	14	PICASSURUBA	2.045	618
ALVARO DE CARVALHO	158	10	INDAÍATUBA	2.874	56	PICASSURUBA	2.045	618
ALVINO	29.965	1.053	INDAÍATUBA	2.874	56	PICASSURUBA	2.045	618
AMERICA DO SUL	8.190	134	INDAÍATUBA	2.874	56	PICASSURUBA	2.045	618
AMERICAMPOLIS	1.238	40	INDAÍATUBA	2.874	56	PICASSURUBA	2.045	618
AMPARO	10.680	259	INDAÍATUBA	2.874	56	PICASSURUBA	2.045	618
ANALÂNDIA	849	6	INDAÍATUBA	2.874	56	PICASSURUBA	2.045	618
ANDARAÍ	16.449	326	INDAÍATUBA	2.874	56	PICASSURUBA	2.045	618
ANGATUBA	5.706	99	INDAÍATUBA	2.874	56	PICASSURUBA	2.045	618
ANHÉMIBA	463	16	INDAÍATUBA	2.874	56	PICASSURUBA	2.045	618
ANHIMABA	472	10	INDAÍATUBA	2.874	56	PICASSURUBA	2.045	618
APARECIDA	3.012	130	INDAÍATUBA	2.874	56	PICASSURUBA	2.045	618
APARECIDA D' OESTE	1.991	29	INDAÍATUBA	2.874	56	PICASSURUBA	2.045	618
ARAIÁ	1.115	13	INDAÍATUBA	2.874	56	PICASSURUBA	2.045	618
ARACARIGUAMA	3.393	81	INDAÍATUBA	2.874	56	PICASSURUBA	2.045	618
ARACATUBA	49.896	1.038	INDAÍATUBA	2.874	56	PICASSURUBA	2.045	618
ARACATINGA	2.267	32	INDAÍATUBA	2.874	56	PICASSURUBA	2.045	618
ARAPUÁ	396	20	INDAÍATUBA	2.874	56	PICASSURUBA	2.045	618
ARAXINGA	2.777	23	INDAÍATUBA	2.874	56	PICASSURUBA	2.045	618
ARAXINGUARA	74.278	601	INDAÍATUBA	2.874	56	PICASSURUBA	2.045	618
ARAXINGUARA	74.278	601	INDAÍATUBA	2.874	56	PICASSURUBA	2.045	618
ARAXINGUARA	74.278	601	INDAÍATUBA	2.874	56	PICASSURUBA	2.045	618
ARAXINGUARA	74.278	601	INDAÍATUBA	2.874	56	PICASSURUBA	2.045	618
ARAXINGUARA	74.278	601	INDAÍATUBA	2.874	56	PICASSURUBA	2.045	618

FONTE: SIVEP-Gripe, RedCap e e-SUS VE

### Distribuição dos casos de confirmados para COVID-19 segundo faixa etária e sexo. Estado de São Paulo, 2020.



### Distribuição dos óbitos de SRAG confirmados para COVID-19, segundo faixa etária e presença de comorbidades.

Faixa Etária	Não	Sim
<1	78 (0,04%)	93 (0,05%)
1 a 4	40 (0,02%)	64 (0,03%)
5 a 9	21 (0,01%)	50 (0,03%)
10 a 19	93 (0,05%)	204 (0,11%)
20 a 29	812 (0,44%)	1.361 (0,74%)
30 a 39	3.356 (1,83%)	9.416 (2,41%)
40 a 49	6.682 (3,64%)	4.618 (5,24%)
50 a 59	9.661 (5,26%)	19.566 (10,66%)
60 a 69	10.747 (5,86%)	31.585 (17,21%)
70 a 79	8.911 (4,86%)	33.159 (18,09%)
80 a 89	6.368 (3,47%)	25.198 (13,71%)
>=90	2.575 (1,40%)	8.845 (4,82%)
Total geral	49.344 (26,89%)	134.159 (73,11%)

FONTE: SIVEP-Gripe

### Óbitos por COVID-19 por fatores de risco\* Estado de São Paulo

Cardiopatia	57,8%
Diabetes Mellitus	41,0%
Obesidade	13,0%
Doença Neurológica	8,6%
Doença Renal	7,8%
Pneumopatia	7,0%
Imunodepressão	4,8%
Asma	3,0%
Doença Hepática	1,7%
Doença Hematológica	1,4%
Síndrome de Down	0,4%
Gestante	0,2%
Puerpera	0,1%

\* o somatório excede o n total de pessoas com fatores de risco devido à múltiplas respostas.

FONTE: SIVEP-Gripe, dados sujeitos a alteração.

Links úteis:  
<https://www.saude.sp.gov.br/cve-centro-de-vigilancia-epidemiologica-prof-alexandre-vranjac/areas-de-vigilancia/doencas-de-transmissao-respiratoria/coronavirus-covid-19/situacao-epidemiologica>  
<https://www.saopaulo.sp.gov.br/planosop/simi>  
<http://www.saude.gov.br/boletins-epidemiologicos>  
<https://covid19.who.int/>