

# Novo Coronavírus (COVID-19)

## Situação Epidemiológica



Atualizado em 02/06/2024

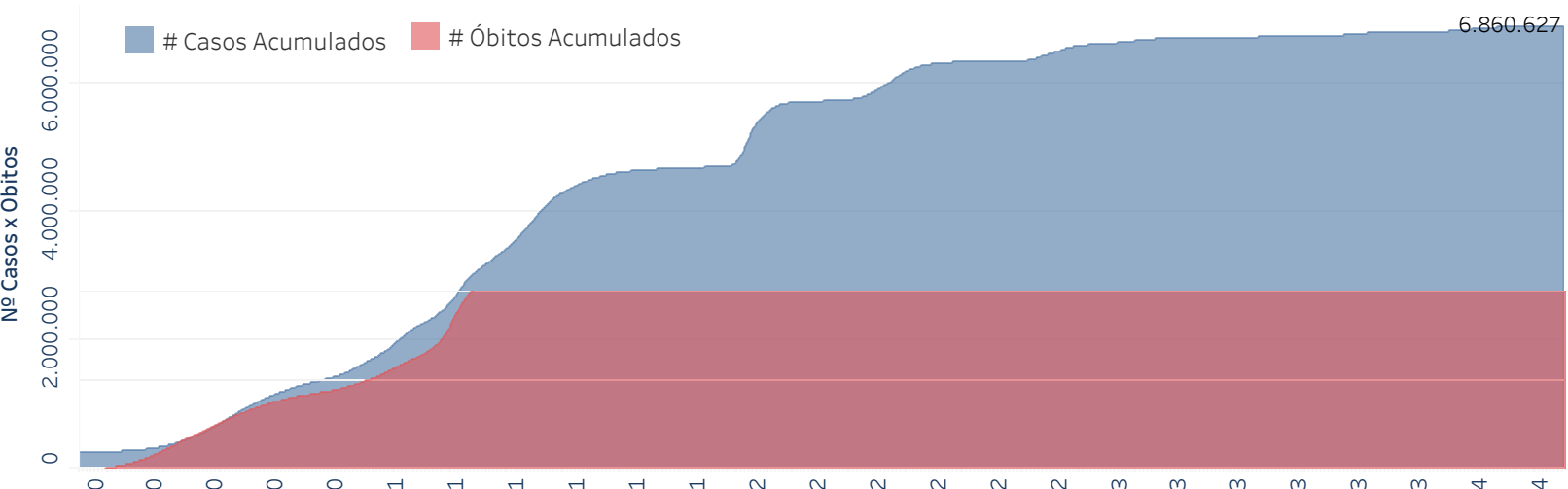
### Situação em números de COVID-19 (casos confirmados e óbitos)

Mundial	Óbitos Mundiais	Estado de São Paulo	Óbitos Estado de São Paulo
225.680.357	4.644.740	6.860.627 ✕	183.490 ✕

\*FONTE: World Health Organization - Coronavirus Disease 2019 (COVID-19) Data: 15/09/2021 00:00:00 GMT 00:00

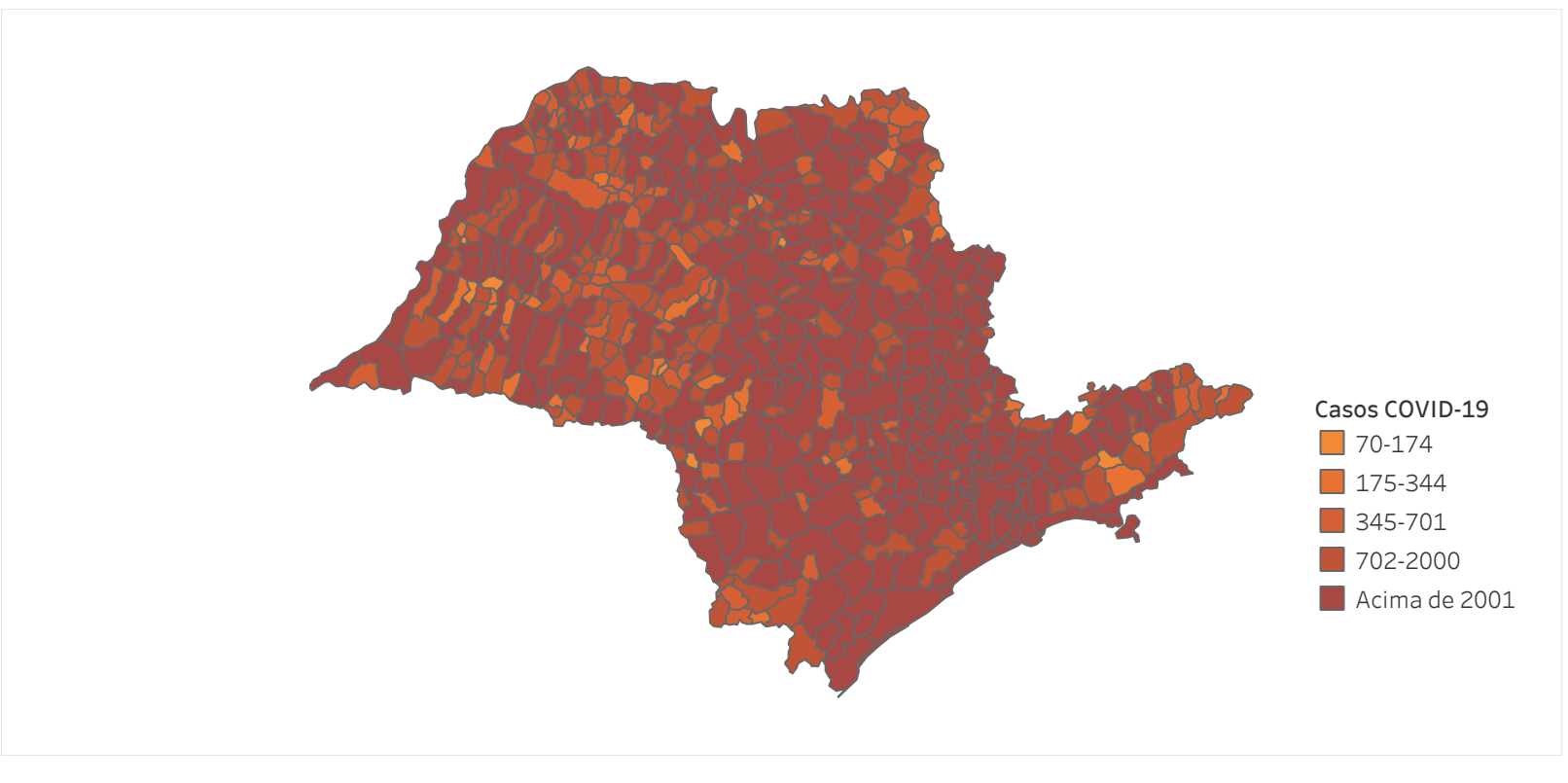
✕ FONTE: CVE/CCD/SES-SP

### Casos e óbitos confirmados para COVID-19, acumulados até 02/06/2024. Estado de São Paulo



FONTE: SIVEP-Gripe, RedCap e e-SUS VE

### Casos de COVID-19 por município de residência, Estado São Paulo

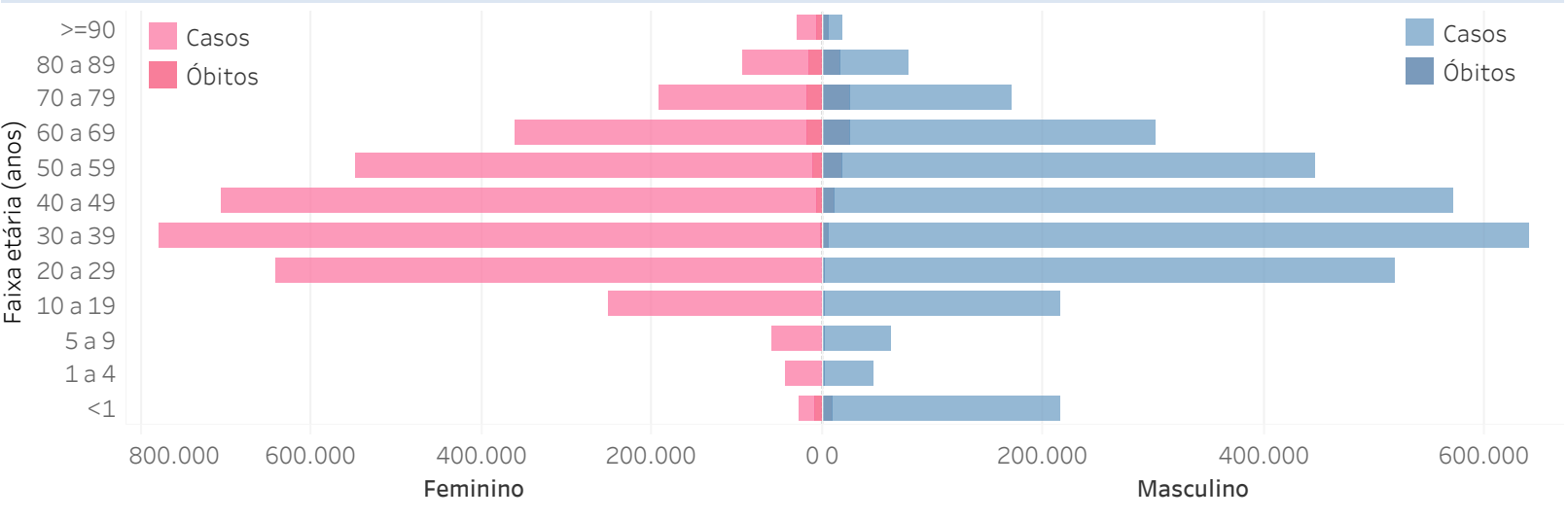


FONTE: SIVEP-Gripe, RedCap e e-SUS VE

Município	# Casos	Óbitos	Município	# Casos	Óbitos	Município	# Casos	Óbitos
ABATIÂNIA	12.369	135	IAÇANGA	2.024	37	MACAÉ	6.497	152
ADOFO	1.257	28	IACANGA	1.851	37	PEDRINHAS PAULISTA	7.811	127
AGUAÍ	8.080	139	IARAS	303	24	PEDRO DE TOLEDO	1.176	26
AGUAS DA PRATA	2.244	40	IBATE	6.482	114	PERAÍAS	21.691	311
AGUAS DE LINDÓIA	5.844	69	IBIRÁ	3.025	54	PEREIRA BARRETO	5.856	120
AGUAS DE SANTA BARBARA	623	17	IBIRAREMA	1.233	40	PERUIBES	1.885	23
AGUAS DE SÃO PEDRO	496	17	IBITINGA	15.002	314	PIACATU	13.203	317
AGUDOS	9.432	123	IBIRAPUA	5.373	166	PIEDADE	2.045	61
ALAMBAR	1.733	13	ICEM	2.146	40	PINDAMONHANGABA	9.466	193
ALFREDO MARCONDES	324	23	IEPE	2.113	36	PILAR DO SUL	6.949	95
ALTAIR	326	18	IGARACU DO TIETE	6.287	76	PINDOPIRANGA	2.753	43
ALTINÓPOLIS	425	29	IGARAPAVA	1.422	111	PINHAL ZINHO	3.466	105
ALUMÍNIO	2.283	96	IGARATÁ	2.467	429	PIQUEGIRI	401	35
ALVARES FLORENCE	663	20	IGUAJÉ	6.024	129	PIRACABANA	3.665	105
ALVARES MACHADO	4.543	95	ILHA COMPRIDA	4.776	65	PIRACIABA	109.396	1.711
ALVARO DE CARVALHO	8.190	141	ILHA SOLTEIRA	4.546	123	PIRACARAÍ	8.207	124
ALVINLÂNDIA	158	10	ILHABELA	7.505	56	PIRASSUNUNGA	1.273	77
AMERICANA	29.960	1.053	INDAÍATUBA	28.749	914	PIRANGI	3.338	74
AMÉRICO BRASILENSE	1.298	40	INDIANA	4.493	14	PIRATUNINGA	4.450	94
AMÉRICO DE CAMPOS	1.039	40	INDAÍATUBA	1.427	22	PIRASSUNUNGA	21.388	322
AMPARO	10.739	259	INDAÍATUBA	1.427	22	PIRANGÓPOLIS	4.844	54
ANALÂNDIA	849	6	INDAÍATUBA	1.427	22	PITANGUEIRAS	8.927	200
ANDRADINHA	16.449	326	INDAÍATUBA	1.427	22	PLANALTO	754	12
ANGATUBA	5.706	99	INDAÍATUBA	1.427	22	PLATINA	13.278	454
ANHÉMBI	463	16	INDAÍATUBA	1.427	22	POA	2.003	69
ANHIMMÁ	412	10	INDAÍATUBA	1.427	22	POTOMI	1.073	12
APARECIDA	3.012	130	INDAÍATUBA	1.427	22	PRADO	409	12
APARECIDA D'OESTE	1.989	29	INDAÍATUBA	1.427	22	PONTAL	9.025	187
ARAIÁS	1.135	13	INDAÍATUBA	1.427	22	PONTALINA	605	20
ARACARIGUAMA	3.393	81	INDAÍATUBA	1.427	22	PORANGA	914	32
ARACATUBA	49.895	1.038	INDAÍATUBA	1.427	22	POPULINA	1.565	23
ARACIÓPOLIS	3.257	99	INDAÍATUBA	1.427	22	PORANGATUBA	1.216	18
ARARAMA	396	20	INDAÍATUBA	1.427	22	POTIM	566	21
ARANDU	277	23	INDAÍATUBA	1.427	22	POTIM	566	21
ARARAQUARA	74.279	691	INDAÍATUBA	1.427	22	POTIM	566	21
ARARAS	2.547	68	INDAÍATUBA	1.427	22	POTIM	566	21
ARCO-IRIS	685	10	INDAÍATUBA	1.427	22	POTIM	566	21
AREÓPOLIS	2.356	32	INDAÍATUBA	1.427	22	POTIM	566	21
AREÍTI	405	37	INDAÍATUBA	1.427	22	POTIM	566	21
AREÓPOLIS	2.401	33	INDAÍATUBA	1.427	22	POTIM	566	21
ARIRANHA	1.034	38	INDAÍATUBA	1.427	22	POTIM	566	21
ARTUR NOGUEIRA	9.541	170	INDAÍATUBA	1.427	22	POTIM	566	21
ARUJA	12.337	368	INDAÍATUBA	1.427	22	POTIM	566	21
ASPAÍ	875	33	INDAÍATUBA	1.427	22	POTIM	566	21
ASSIS	27.433	491	INDAÍATUBA	1.427	22	POTIM	566	21
ATIBAIA	11.311	523	INDAÍATUBA	1.427	22	POTIM	566	21
AURIFLAMA	2.595	32	INDAÍATUBA	1.427	22	POTIM	566	21
AVAI	84	14	INDAÍATUBA	1.427	22	POTIM	566	21
AVANHANDAVA	1.395	10	INDAÍATUBA	1.427	22	POTIM	566	21
AVARE	15.922	337	INDAÍATUBA	1.427	22	POTIM	566	21
BADY BASSITT	5.344	78	INDAÍATUBA	1.427	22	POTIM	566	21
BAGNOL	839	4	INDAÍATUBA	1.427	22	POTIM	566	21
BALSAMO	3.363	105	INDAÍATUBA	1.427	22	POTIM	566	21
BARCELONA	917	11	INDAÍATUBA	1.427	22	POTIM	566	21
BARÃO DE ANTONINA	1.127	11	INDAÍATUBA	1.427	22	POTIM	566	21
BARBOSA	997	15	INDAÍATUBA	1.427	22	POTIM	566	21
BARÍ	8.418	150	INDAÍATUBA	1.427	22	POTIM	566	21
BARRA BONITA	5.676	130	INDAÍATUBA	1.427	22	POTIM	566	21
BARRA DO CHAPEU	4.247	116	INDAÍATUBA	1.427	22	POTIM	566	21
BARRO DO TURVO	919	27	INDAÍATUBA	1.427	22	POTIM	566	21
BARRETOS	34.390	659	INDAÍATUBA	1.427	22	POTIM	566	21
BARROCO	1.783	9	INDAÍATUBA	1.427	22	POTIM	566	21
BARUERI	51.922	1.280	INDAÍATUBA	1.427	22	POTIM	566	21
BASTOS	4.156	104	INDAÍATUBA	1.427	22	POTIM	566	21
BATAIÁS	6.176	213	INDAÍATUBA	1.427	22	POTIM	566	21
BAURU	95.425	1.524	INDAÍATUBA	1.427	22	POTIM	566	21
BEBEDOURO	6.247	367	INDAÍATUBA	1.427	22	POTIM	566	21
BENTO DE ABBREU	694	6	INDAÍATUBA	1.427	22	POTIM	566	21
BERNARDINO DE CAMPOS	2.075	42	INDAÍATUBA	1.427	22	POTIM	566	21
BERTIÓGA	11.932	207	INDAÍATUBA	1.427	22	POTIM	566	21
BILAC	971	26	INDAÍATUBA	1.427	22	POTIM	566	21
BIRITIBA MIRIM	32.472	666	INDAÍATUBA	1.427	22	POTIM	566	21
BOM JESUS DO NORTE	1.603	155	INDAÍATUBA	1.427	22	POTIM	566	21
BOM JESUS DOS PERDOES	2.713	33	INDAÍATUBA	1.427	22	POTIM	566	21
BOM SUCESSO DE ITARARE	1.750	54	INDAÍATUBA	1.427	22	POTIM	566	21
BORACIA	2.974	30	INDAÍATUBA	1.427	22	POTIM	566	21
BORACIA	2.974	30	INDAÍATUBA	1.427	22	POTIM	566	21
BORACIA	2.974	30	INDAÍATUBA	1.427	22	POTIM	566	21
BORACIA	2.974	30	INDAÍATUBA	1.427	22	POTIM	566	21

FONTE: SIVEP-Gripe, RedCap e e-SUS VE

### Distribuição dos casos de confirmados para COVID-19 segundo faixa etária e sexo. Estado de São Paulo, 2020.



### Distribuição dos óbitos de SRAG confirmados para COVID-19, segundo faixa etária e presença de comorbidades.

Faixa Etária	Não	Sim
<1	78 (0,04%)	94 (0,05%)
1 a 4	40 (0,02%)	64 (0,03%)
5 a 9	21 (0,01%)	50 (0,03%)
10 a 19	93 (0,05%)	203 (0,11%)
20 a 29	812 (0,44%)	1.361 (0,74%)
30 a 39	3.355 (1,83%)	4.416 (2,41%)
40 a 49	6.682 (3,64%)	9.618 (5,24%)
50 a 59	9.662 (5,27%)	19.565 (10,66%)
60 a 69	10.747 (5,86%)	31.585 (17,21%)
70 a 79	6.911 (4,86%)	33.195 (18,09%)
80 a 89	8.369 (4,76%)	25.152 (13,71%)
>=90	2.575 (1,40%)	8.842 (4,82%)
<b>Total geral</b>	<b>49.345 (26,89%)</b>	<b>134.145 (73,11%)</b>

FONTE: SIVEP-Gripe

### Óbitos por COVID-19 por fatores de risco\* Estado de São Paulo

Cardiopatia	57,8%
Diabetes Mellitus	41,0%
Obesidade	13,0%
Doença Neurológica	8,6%
Doença Renal	7,8%
Pneumopatia	7,0%
Imunodepressão	4,8%
Asma	4,0%
Doença Hepática	1,7%
Doença Hematológica	1,4%
Síndrome de Down	0,4%
Gestante	0,2%
puérpera	0,1%

\*o somatório excede o n total de pessoas com fatores de risco devido à múltiplas respostas.

FONTE: SIVEP-Gripe, dados sujeitos a alteração.

**Links úteis:**  
<http://www.saude.sp.gov.br/cve-centro-de-vigilancia-epidemiologica-prof-alexandre-vranjic/areas-de-vigilancia/doencas-de-transmissao-respiratoria/coronavirus-covid-19/situacao-epidemiologica>  
<https://www.saopaulo.sp.gov.br/planoesp/simi>  
<http://www.saude.gov.br/boletins-epidemiologicos>  
<https://covid19.who.int/>