

Novo Coronavírus (COVID-19)

Situação Epidemiológica



Atualizado em 08/03/2023

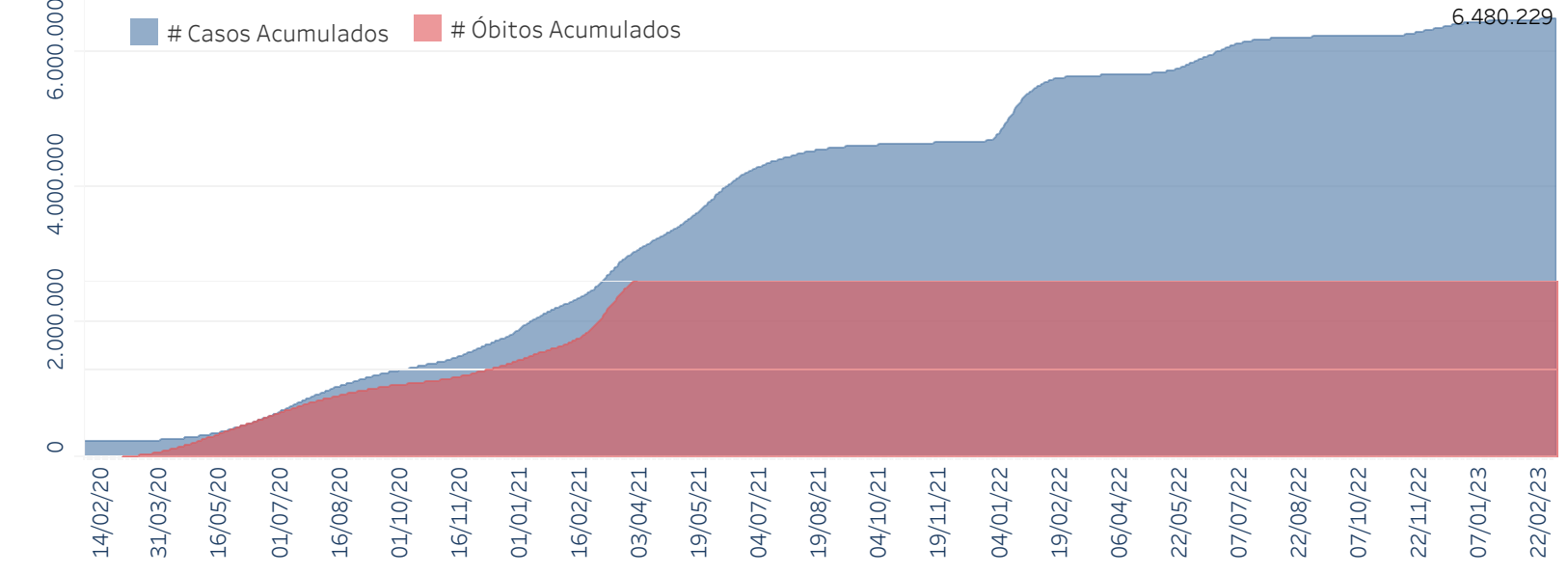
Situação em números de COVID-19 (casos confirmados e óbitos)

| Mundial | Óbitos Mundiais | Estado de São Paulo | Óbitos Estado de São Paulo |
|-------------|-----------------|---------------------|----------------------------|
| 225.680.357 | 4.644.740 | 6.480.229 \forall | 179.097 \forall |

* FONTE: World Health Organization - Coronavirus Disease 2019 (COVID-19) Data: 15/09/2021 00:00:00 GMT 00:00

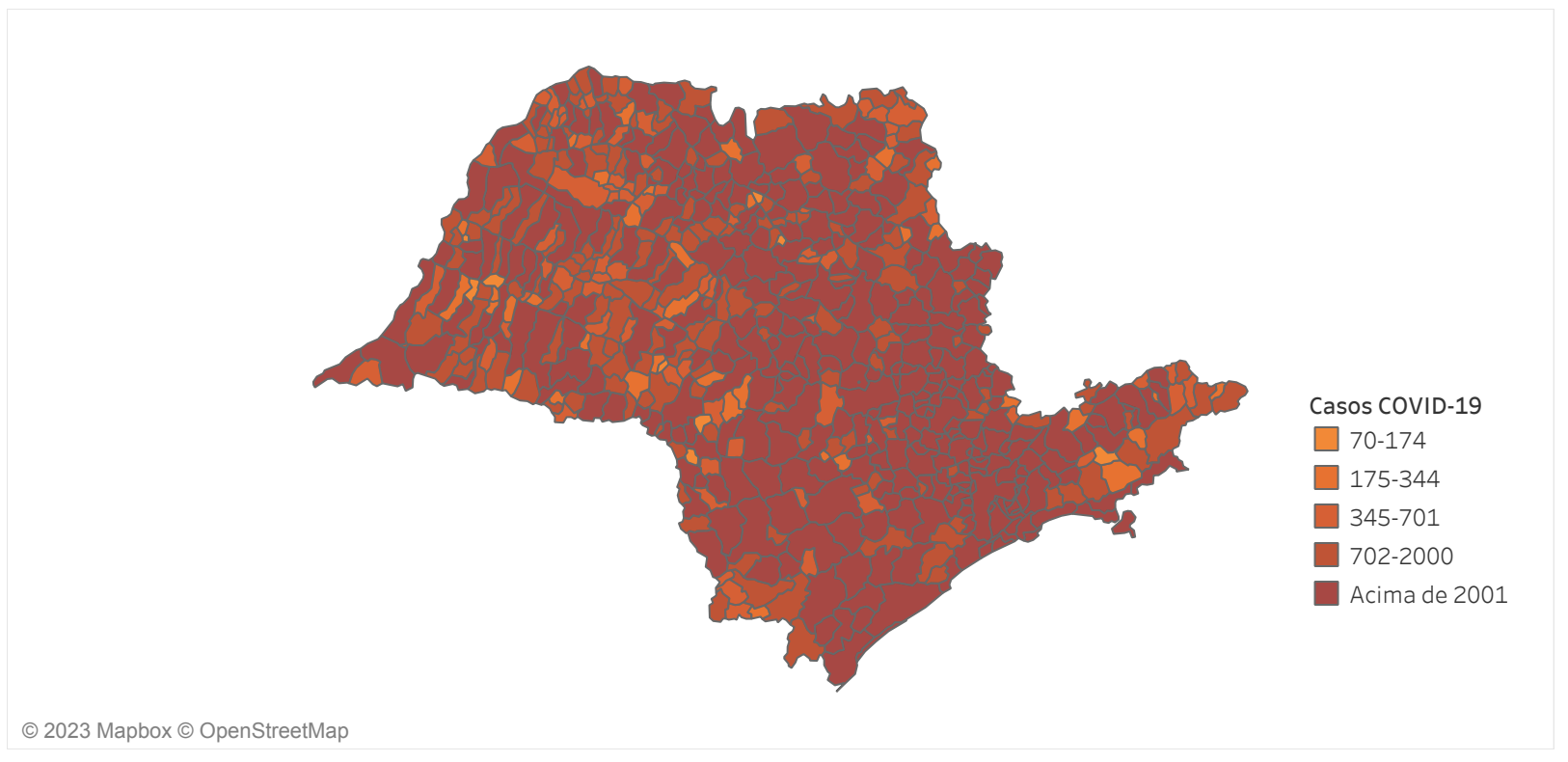
¶ FONTE: CVE/CCD/SES-SP

Casos e óbitos confirmados para COVID-19, acumulados até 08/03/2023. Estado de São Paulo



FONTE: SIVEP-Gripe, RedCap e e-SUS VE

Casos de COVID-19 por município de residência, Estado São Paulo



FONTE: SIVEP-Gripe, RedCap e e-SUS VE

| Município | # Casos | Óbitos | Município | # Casos | Óbitos | Município | # Casos | Óbitos |
|-------------------------|---------|--------|------------------|---------|--------|----------------------|---------|--------|
| ADOLFOPOLIS | 11.827 | 130 | IAÇANGA | 1.824 | 34 | PEDRINHAS PAULISTA | 6.389 | 145 |
| AGUIARANS | 11.149 | 28 | IRAPUA | 1.814 | 54 | PEDRO DE TOLEDO | 7.778 | 15 |
| AGUAS DA PRATA | 7.277 | 138 | IRARAS | 302 | 24 | PELOSO | 1.102 | 24 |
| AGUAS DE LINDOIA | 2.291 | 39 | IBATE | 6.209 | 114 | PELUEIRA | 20.295 | 322 |
| AGUAS DE SANTA BARBARA | 5.598 | 67 | IBIRA | 2.702 | 54 | PELUEIRA BARRETO | 5.590 | 113 |
| AGUAS DE SÃO CARLOS | 622 | 47 | IBIRAREMA | 1.226 | 38 | PELUEIRA | 1.217 | 23 |
| AGUAS DE SÃO PAULO | 478 | 47 | IBITINGA | 15.896 | 310 | PIACATU | 12.242 | 308 |
| AGUAS DE SÃO VICENTE | 9.310 | 123 | IBIUNA | 5.350 | 163 | PIEDADE | 8.828 | 113 |
| ALAMBARÍ | 1.640 | 13 | ICEM | 2.088 | 40 | PINDAMONHANGABA | 9.485 | 193 |
| ALFREDO MARCONDES | 317 | 23 | IEPE | 1.851 | 36 | PINDRAMAMA | 6.499 | 70 |
| ALTAIR | 32 | 18 | IGARAPU | 4.580 | 76 | PINHALZINHO | 3.568 | 35 |
| ALTINÓPOLIS | 1.247 | 38 | IGARAPUVA | 1.418 | 109 | PIQUEBOM | 2.722 | 33 |
| ALTO ALEGRE | 424 | 29 | IGARATÁ | 2.471 | 42 | PIQUEBOM | 2.370 | 101 |
| ALUMÍNIO | 1.747 | 36 | IGUAPE | 5.727 | 125 | PIRACABA | 104.716 | 1.669 |
| ALVARES FLORENCE | 651 | 19 | ILHA COMPRIDA | 4.116 | 65 | PIRACANGA | 7.090 | 117 |
| ALVARES MACHADO | 4.327 | 94 | ILHA SOLTEIRA | 4.457 | 123 | PIRANGI | 5.475 | 75 |
| ALVARO DE CARVALHO | 345 | 10 | ILHABELA | 7.497 | 865 | PIRANGI | 3.222 | 73 |
| ALVINLÂNDIA | 156 | 10 | INDAIATUBA | 28.615 | 865 | PIRANGI DO BOM JESUS | 4.364 | 62 |
| AMERICANA | 28.326 | 1.015 | INDIANA | 459 | 14 | PIRAPÓZINHA | 20.319 | 313 |
| AMERICAMPOLIS | 7.610 | 112 | INDIAPORA | 1.345 | 14 | PIRASSUNUNGA | 4.304 | 92 |
| AMÉRICO BRASILIENSE | 1.294 | 38 | INDAIAL | 1.344 | 22 | PITANGUEIRAS | 8.404 | 193 |
| AMÉRICO DE CAMPOS | 10.550 | 252 | INDAIAL | 4.645 | 57 | PIRATUNINGA | 945 | 12 |
| AMPARO | 12.560 | 6 | INDAIAL PAULISTA | 6.174 | 77 | PLANALTA | 11.979 | 444 |
| ANALÂNDIA | 737 | 6 | INDAIAL | 786 | 24 | POMPEIA | 1.049 | 59 |
| ANDRADINHA | 15.761 | 320 | INDAIAL | 2.038 | 33 | POMPEIA | 3.282 | 12 |
| ANGATUBA | 5.992 | 94 | IPORANGA | 947 | 9 | PONTAL | 6.695 | 187 |
| ANHÉMBI | 459 | 16 | IPORANGA | 2.829 | 70 | PONTAL | 6.010 | 20 |
| ANHIMÁ | 409 | 10 | IPORANGA | 2.038 | 33 | PONTAL | 940 | 11 |
| APARECIDA | 2.994 | 129 | IPORANGA | 947 | 9 | PONTAL | 1.545 | 48 |
| APARECIDA D'OESTE | 1.752 | 28 | IRACEMAPOLIS | 2.829 | 70 | PONTAL | 2.568 | 66 |
| ARACANGA | 1.806 | 111 | IRACEMAPOLIS | 6.914 | 112 | PONTAL | 14.219 | 180 |
| ARACARIGUAMA | 3.243 | 78 | IRAPUA | 1.556 | 34 | PONTAL | 17.442 | 219 |
| ARACATUBA | 48.780 | 1.022 | IRAPUA | 1.556 | 34 | PONTAL | 6.050 | 100 |
| ARACATIUBA DA SERRA | 3.170 | 94 | IRAPUA | 1.901 | 44 | PONTAL | 4.829 | 317 |
| ARARAMA | 394 | 20 | ITABERA | 5.832 | 80 | PONTAL | 1.945 | 25 |
| ARANDU | 276 | 22 | ITAI | 7.605 | 93 | PONTAL | 1.545 | 48 |
| ARARAQUARA | 66.465 | 663 | ITAJAÍ | 5.654 | 73 | PONTAL | 1.545 | 48 |
| ARARAS | 526 | 11 | ITAJAÍ | 1.004 | 14 | PONTAL | 1.545 | 48 |
| ARCO-IRIS | 621 | 10 | ITANHAEM | 13.863 | 415 | PONTAL | 1.545 | 48 |
| AREÍLIA | 2.164 | 31 | ITAPETININGA | 287 | 8 | PONTAL | 1.545 | 48 |
| AREÓPOLIS | 400 | 6 | ITAPETININGA | 12.870 | 501 | PONTAL | 1.545 | 48 |
| ARIRANHA | 2.376 | 33 | ITAPETININGA | 18.287 | 615 | PONTAL | 1.545 | 48 |
| ARTUR NOGUEIRA | 1.477 | 11 | ITAPETININGA | 21.872 | 677 | PONTAL | 1.545 | 48 |
| ARUJA | 9.150 | 170 | ITAPETININGA | 13.087 | 779 | PONTAL | 1.545 | 48 |
| ARUJÁ | 12.703 | 365 | ITAPETININGA | 17.120 | 375 | PONTAL | 1.545 | 48 |
| ASPAÍLIA | 822 | 38 | ITAPETININGA | 13.087 | 779 | PONTAL | 1.545 | 48 |
| ASSIS | 26.276 | 478 | ITAPETININGA | 17.120 | 375 | PONTAL | 1.545 | 48 |
| ATIBAIA | 113.378 | 496 | ITAPETININGA | 13.087 | 779 | PONTAL | 1.545 | 48 |
| AURIFLAMA | 2.534 | 90 | ITAPETININGA | 17.120 | 375 | PONTAL | 1.545 | 48 |
| AVAI | 835 | 14 | ITAPETININGA | 13.087 | 779 | PONTAL | 1.545 | 48 |
| AVANHANDAVA | 15.771 | 330 | ITAPETININGA | 17.120 | 375 | PONTAL | 1.545 | 48 |
| AVARE | 4.596 | 103 | ITAPETININGA | 13.087 | 779 | PONTAL | 1.545 | 48 |
| BADY BASSITT | 813 | 7 | ITAPETININGA | 17.120 | 375 | PONTAL | 1.545 | 48 |
| BABINUNGA | 3.148 | 78 | ITAPETININGA | 13.087 | 779 | PONTAL | 1.545 | 48 |
| BALSAMO | 1.045 | 11 | ITAPETININGA | 17.120 | 375 | PONTAL | 1.545 | 48 |
| BANANAL | 988 | 15 | ITAPETININGA | 13.087 | 779 | PONTAL | 1.545 | 48 |
| BARÃO DE ANTONINA | 1.045 | 11 | ITAPETININGA | 17.120 | 375 | PONTAL | 1.545 | 48 |
| BARBOSA | 988 | 15 | ITAPETININGA | 13.087 | 779 | PONTAL | 1.545 | 48 |
| BARCELONA | 988 | 15 | ITAPETININGA | 17.120 | 375 | PONTAL | 1.545 | 48 |
| BARRA BONITA | 5.651 | 130 | ITAPETININGA | 13.087 | 779 | PONTAL | 1.545 | 48 |
| BARRA DO CHAPEL | 458 | 13 | ITAPETININGA | 17.120 | 375 | PONTAL | 1.545 | 48 |
| BARRA DO TURVO | 913 | 27 | ITAPETININGA | 13.087 | 779 | PONTAL | 1.545 | 48 |
| BARRETOS | 31.630 | 651 | ITAPETININGA | 17.120 | 375 | PONTAL | 1.545 | 48 |
| BARRO DO VALE | 1.170 | 94 | ITAPETININGA | 13.087 | 779 | PONTAL | 1.545 | 48 |
| BARUERI | 48.159 | 1.268 | ITAPETININGA | 17.120 | 375 | PONTAL | 1.545 | 48 |
| BASTOS | 3.922 | 38 | ITAPETININGA | 13.087 | 779 | PONTAL | 1.545 | 48 |
| BATALHA | 1.708 | 212 | ITAPETININGA | 17.120 | 375 | PONTAL | 1.545 | 48 |
| BAURUPÍ | 89.260 | 1.482 | ITAPETININGA | 13.087 | 779 | PONTAL | 1.545 | 48 |
| BEBEDOURO | 6.179 | 6 | ITAPETININGA | 17.120 | 375 | PONTAL | 1.545 | 48 |
| BENTO DE ABREU | 679 | 6 | ITAPETININGA | 13.087 | 779 | PONTAL | 1.545 | 48 |
| BERNARDINO DE CAMPOS | 2.067 | 20 | ITAPETININGA | 17.120 | 375 | PONTAL | 1.545 | 48 |
| BERTIÓGUA | 11.705 | 200 | ITAPETININGA | 13.087 | 779 | PONTAL | 1.545 | 48 |
| BILACI | 970 | 26 | ITAPETININGA | 17.120 | 375 | PONTAL | 1.545 | 48 |
| BIRITIBA MIRIM | 31.555 | 665 | ITAPETININGA | 13.087 | 779 | PONTAL | 1.545 | 48 |
| BOA ESPERANÇA DO SUL | 2.707 | 49 | ITAPETININGA | 17.120 | 375 | PONTAL | 1.545 | 48 |
| BOCA DO MONTE | 1.590 | 120 | ITAPETININGA | 13.087 | 779 | PONTAL | 1.545 | 48 |
| BOFETE | 2.655 | 31 | ITAPETININGA | 17.120 | 375 | PONTAL | 1.545 | 48 |
| BOM JESUS DOS PERDOES | 2.533 | 7 | ITAPETININGA | 13.087 | 779 | PONTAL | 1.545 | 48 |
| BOM SUCESSO DE ITARARE | 700 | 2 | ITAPETININGA | 17.120 | 375 | PONTAL | 1.545 | 48 |
| BONFIM | 225 | 33 | ITAPETININGA | 13.087 | 779 | PONTAL | 1.545 | 48 |
| BORACIA | 1.066 | 27 | ITAPETININGA | 17.120 | 375 | PONTAL | 1.545 | 48 |
| BORBOREMA | 4.680 | 60 | ITAPETININGA | 13.087 | 779 | PONTAL | 1.545 | 48 |
| BOTUCATU | 55.619 | 402 | ITAPETININGA | 17.120 | 375 | PONTAL | 1.545 | 48 |
| BRAÇANCA PAULISTA | 47.227 | 63 | ITAPETININGA | 13.087 | 779 | PONTAL | 1.545 | 48 |
| BRAUN | 637 | 26 | ITAPETININGA | 17.120 | 375 | PONTAL | 1.545 | 48 |
| BREJO ALTO | 923 | 14 | ITAPETININGA | 13.087 | 779 | PONTAL | 1.545 | 48 |
| BRODOWSKI | 8.932 | 37 | ITAPETININGA | 17.120 | 375 | PONTAL | 1.545 | 48 |
| BROTAS | 8.064 | 77 | ITAPETININGA | 13.087 | 779 | PONTAL | 1.545 | 48 |
| BURI | 5.399 | 108 | ITAPETININGA | 17.120 | 375 | PONTAL | 1.545 | 48 |
| BURITAMA | 361 | 9 | ITAPETININGA | 13.087 | 779 | PONTAL | 1.545 | 48 |
| BURITIZAL | 8.283 | 156 | ITAPETININGA | 17.120 | 375 | PONTAL | 1.545 | 48 |
| CABREUVA | 16.404 | 331 | ITAPETININGA | 13.087 | 779 | PONTAL | 1.545 | 48 |
| CACAPAVA | 1.774 | 94 | ITAPETININGA | 17.120 | 375 | PONTAL | 1.545 | 48 |
| CACUPAVA | 3.715 | 46 | ITAPETININGA | 13.087 | 779 | PONTAL | 1.545 | 48 |
| CACONDE | 2.494 | 61 | ITAPETININGA | 17.120 | 375 | PONTAL | 1.545 | 48 |
| CALDAS | 337 | 9 | ITAPETININGA | 13.087 | 779 | PONTAL | 1.545 | 48 |
| CAIEIRAS | 13.824 | 364 | ITAPETININGA | 17.120 | 375 | PONTAL | 1.545 | 48 |
| CAJALDO | 526 | 12 | ITAPETININGA | 13.087 | 779 | PONTAL | 1.545 | 48 |
| CAJAMAR | 5.677 | 270 | ITAPETININGA | 17.120 | 375 | PONTAL | 1.545 | 48 |
| CAJATI | 6.840 | 116 | ITAPETININGA | 13.087 | 779 | PONTAL | 1.545 | 48 |
| CAJURUBA | 2.189 | 88 | ITAPETININGA | 17.120 | 375 | PONTAL | 1.545 | 48 |
| CAMPINA DO MONTE ALEGRE | 1.477 | 141 | ITAPETININGA | 13.087 | 779 | PONTAL | 1.545 | 48 |
| CAMPINAS | 220.136 | 5.433 | ITAPETININGA | 17.120 | 375 | PONTAL | 1.545 | 48 |
| CAMPORUBENS | 11.507 | 315 | ITAPETININGA | 13.087 | 779 | PONTAL | 1.545 | 48 |
| CAMPUS DO JARDIM | 1.753 | 154 | ITAPETININGA | 17.120 | 375 | PONTAL | 1.545 | 48 |
| CAMPUS NOVOS PAULISTA | 325 | 14 | ITAPETININGA | 13.087 | 779 | PONTAL | 1.545 | 48 |
| CANANEA | 2.504 | 34 | ITAPETININGA | 17.120 | 375 | PONTAL | 1.545 | 48 |
| CANAS | 242 | 9 | ITAPETININGA | 13.087 | 779 | PONTAL | 1.545 | 48 |
| CANDIDO MOTA | 7.948 | 188 | ITAPETININGA | 17.120 | 375 | PONTAL | 1.545 | 48 |
| CANDIDO RODRIGUES | 304 | 4 | ITAPETININGA | 13.087 | 779 | PONTAL | 1.545 | 48 |
| CANITAR | 1.605 | 30 | ITAPETININGA | 17.120 | 375 | PONTAL | 1.545 | 48 |
| CAPO BONITO | 10.421 | 189 | ITAPETININGA | 13.087 | 779 | PONTAL | 1.545 | 48 |
| CARAPICUÍBA | 1.734 | 63 | ITAPETININGA | 17.120 | 375 | PONTAL | 1.545 | 48 |
| CARATINGA | 5.962 | 198 | ITAPETININGA | 13.087 | 779 | PONTAL | 1.545 | 48 |
| CARATINGA | 5.962 | 198 | ITAPETININGA | 17.120 | 375 | PONTAL | 1.545 | 48 |
| CARATINGA | 5.962 | 198 | ITAPETININGA | 13.087 | 779 | PONTAL | 1.545 | 48 |
| CARATINGA | 5.962 | 198 | ITAPETININGA | 17.120 | 375 | PONTAL | 1.545 | 48 |
| CARATINGA | 5.962 | 198 | ITAPETININGA | 13.087 | 779 | PONTAL | 1.545 | 48 |
| CARATINGA | 5.962 | 198 | ITAPETININGA | 17.120 | 375 | PONTAL | 1.545 | 48 |
| CARATINGA | 5.962 | 198 | ITAPETININGA | 13.087 | 779 | PONTAL | 1.545 | 48 |
| CARATINGA | 5.962 | 198 | ITAPETININGA | 17.120 | 375 | PONTAL | 1.545 | 48 |
| CARATINGA | 5.962 | 198 | ITAPETININGA | 13.087 | 779 | PONTAL | 1.545 | 48 |
| CARATINGA | 5.962 | 198 | ITAPETININGA | 17.120 | 375 | PONTAL | 1.545 | 48 |
| CARATINGA | 5.962 | 198 | ITAPETININGA | 13.087 | 779 | PONTAL | 1.545 | 48 |
| CARATINGA | 5.962 | 198 | ITAPETININGA | 17.120 | 375 | PONTAL | 1.545 | 48 |
| CARATINGA | 5.962 | 198 | ITAPETININGA | 13.087 | 779 | PONTAL | 1.545 | 48 |
| CARATINGA | 5.962 | 198 | ITAPETININGA | 17.120 | 375 | PONTAL | 1.545 | 48 |
| CARATINGA | 5.962 | 198 | ITAPETININGA | 13.087 | 779 | PONTAL | 1.545 | 48 |
| CARATINGA | 5.962 | 198 | ITAPETININGA | 17.120 | 375 | PONTAL | 1.545 | 48 |
| CARATINGA | 5.962 | 198 | ITAPETININGA | 13.087 | 779 | PONTAL | 1.545 | 48 |
| CARATINGA | 5.962 | 198 | ITAPETININGA | 17.120 | 375 | PONTAL | 1.545 | 48 |
| CARATINGA | 5.962 | 198 | ITAPETININGA | 13.087 | 779 | PONTAL | 1.545 | 48 |
| CARATINGA | 5.962 | 198 | ITAPETININGA | 17.120 | 375 | PONTAL | 1.545 | 48 |
| CARATINGA | 5.962 | 198 | ITAPETININGA | 13.087 | 779 | PONTAL | 1.545 | 48 |
| CAR | | | | | | | | |