

MUNICÍPIO DE SÃO PAULO SECRETARIA MUNICIPAL DE SAÚDE CRS SUL STS M BOI MIRIM

SEGURANÇA ALIMENTAR E NUTRICIONAL

GURANÇA ALIMENTAR E NUTRICIONAL

- Direito de todos ao acesso regular e permanente a alimentos de qualidade, em quantidade suficiente tendo como base práticas alimentares promotoras de saúde que respeitem a diversidade cultural

SEGURANÇA ALIMENTAR E NUTRICIONAL ABRANGE:

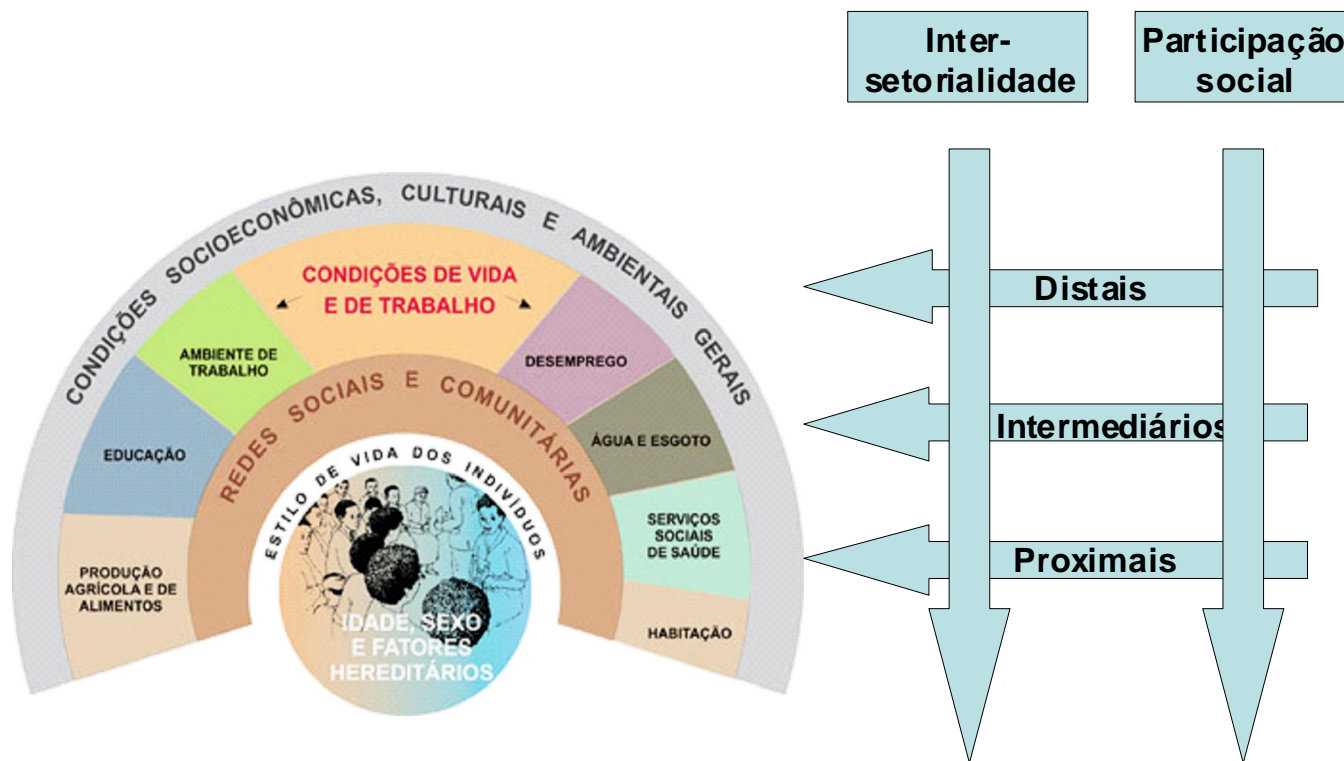
- Produção de alimentos
- Disponibilidade de alimentos
- Renda e condições de vida
- Acesso a alimentação adequada e saudável (incluindo água)
- Saúde e nutrição e acesso a serviços relacionados (peso)
- Educação (fator determinante)
- Programas e ações (agricultura familiar, preços mínimos, transferência de renda etc)

ONSELHO MUNICIPAL DE SEGURANÇA ALIMENTAR E NUTRICIONAL (COMUSAN)

- proposição, acompanhamento e fiscalização das ações
- articulação
- incentivo de parcerias
- campanhas de conscientização
- Plano municipal
- Código Sanitário do Município

Inserção da Promoção da Saúde nas Regiões de Saúde

Níveis de intervenção da Promoção da Saúde



Secretaria de Vigilância em Saúde

Intervenções sobre os DSS baseadas em evidências e promotoras da equidade em saúde

COMUSAN – M BOI MIRIM

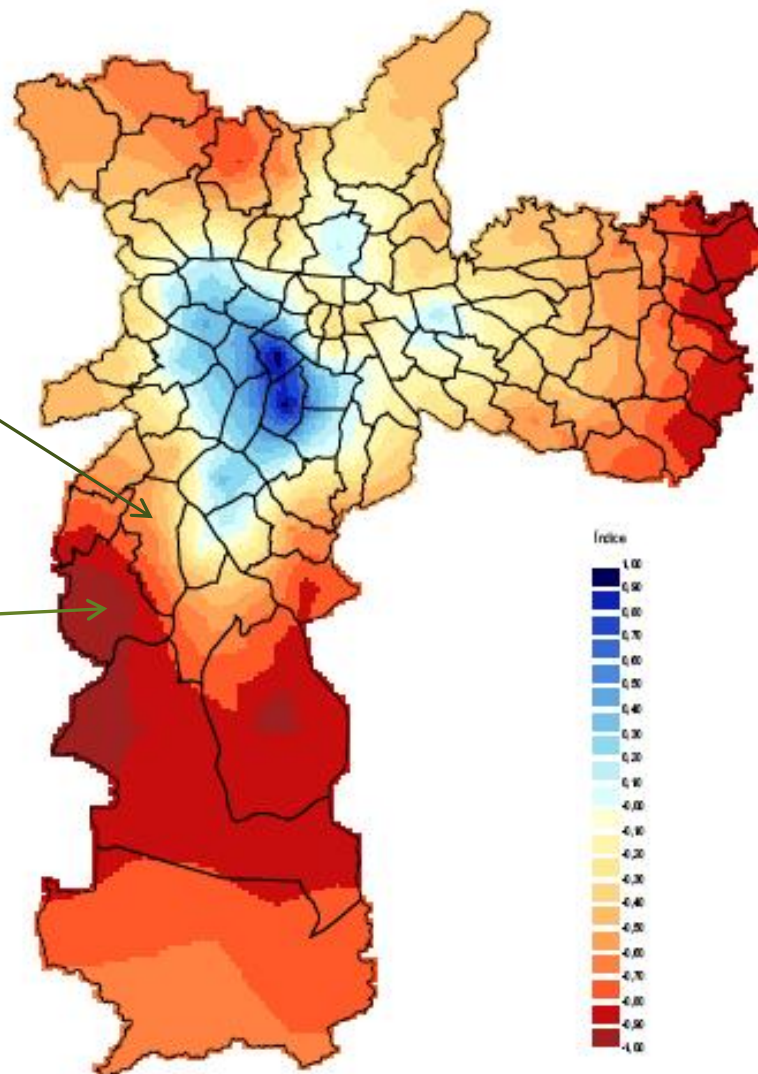
- **Membros**
- **Elaborar um diagnóstico local de SAN**
- **Propor plano de ação com estratégias, normatizações, projetos e ações sobre SAN**

DIAGNÓSTICO DA REGIÃO DO M BOI MIRIM

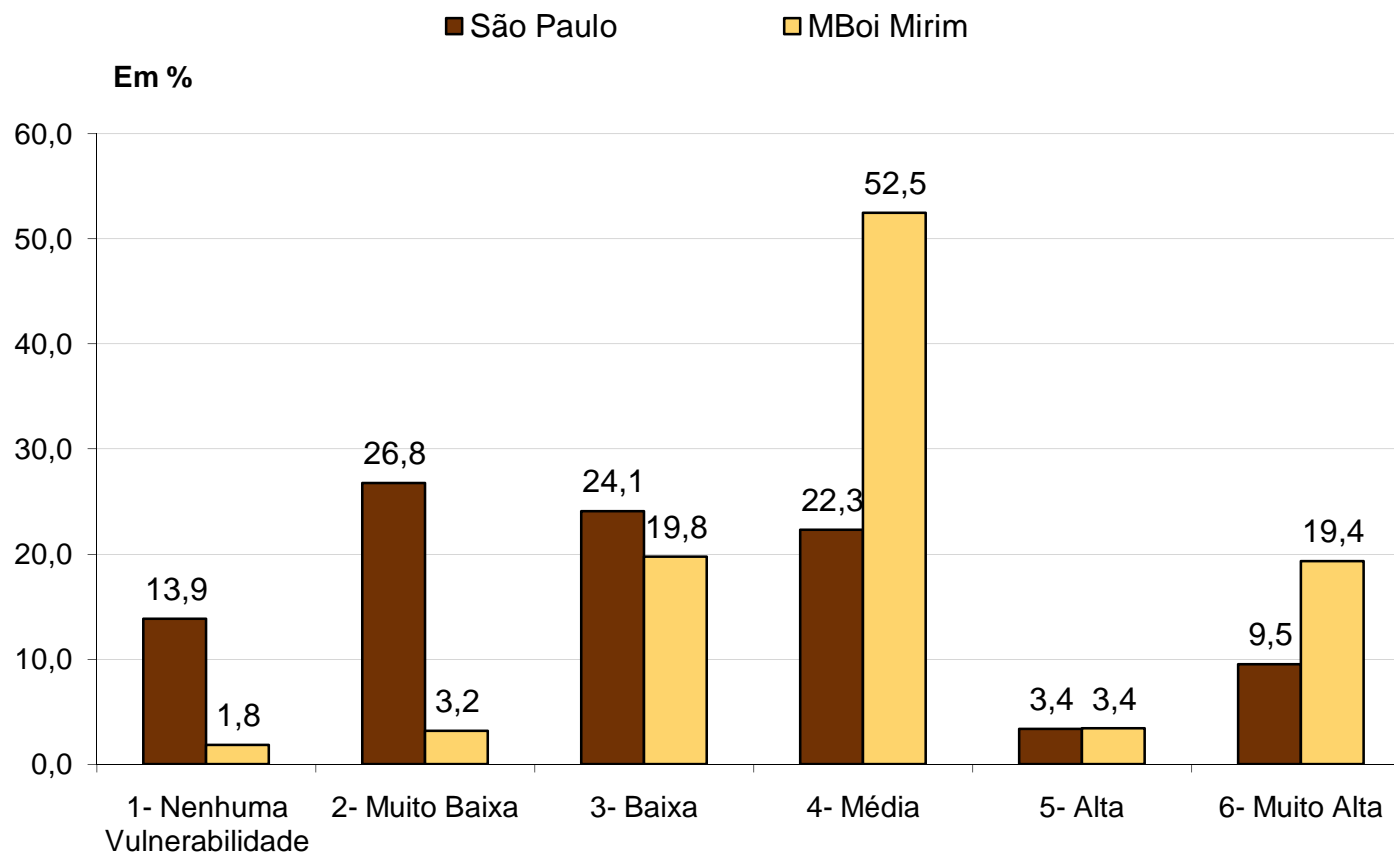
Mapa da Inclusão e Exclusão Social

DA São Luiz:
42,4% de Altíssima
vulnerabilidade

DA Jardim Ângela:
73,7 % de Altíssima
vulnerabilidade



Índice Paulista de Vulnerabilidade Social



Excesso de peso e obesidade VIGITEL SP

EXCESSO DE PESO	2006	2007	2008	2009	2010	2011
MASCULINO	45,4	49,3	53,4	55,9	51,1	50,9
FEMININO	42,6	37,2	38,6	45,3	46	45,2

OBESIDADE	2006	2007	2008	2009	2010	2011
MASCULINO	9,7	15,5	15,2	13,7	14,3	14,5
FEMININO	12,1	10,7	12,4	14	15,6	16,3

Fonte: VIGITEL

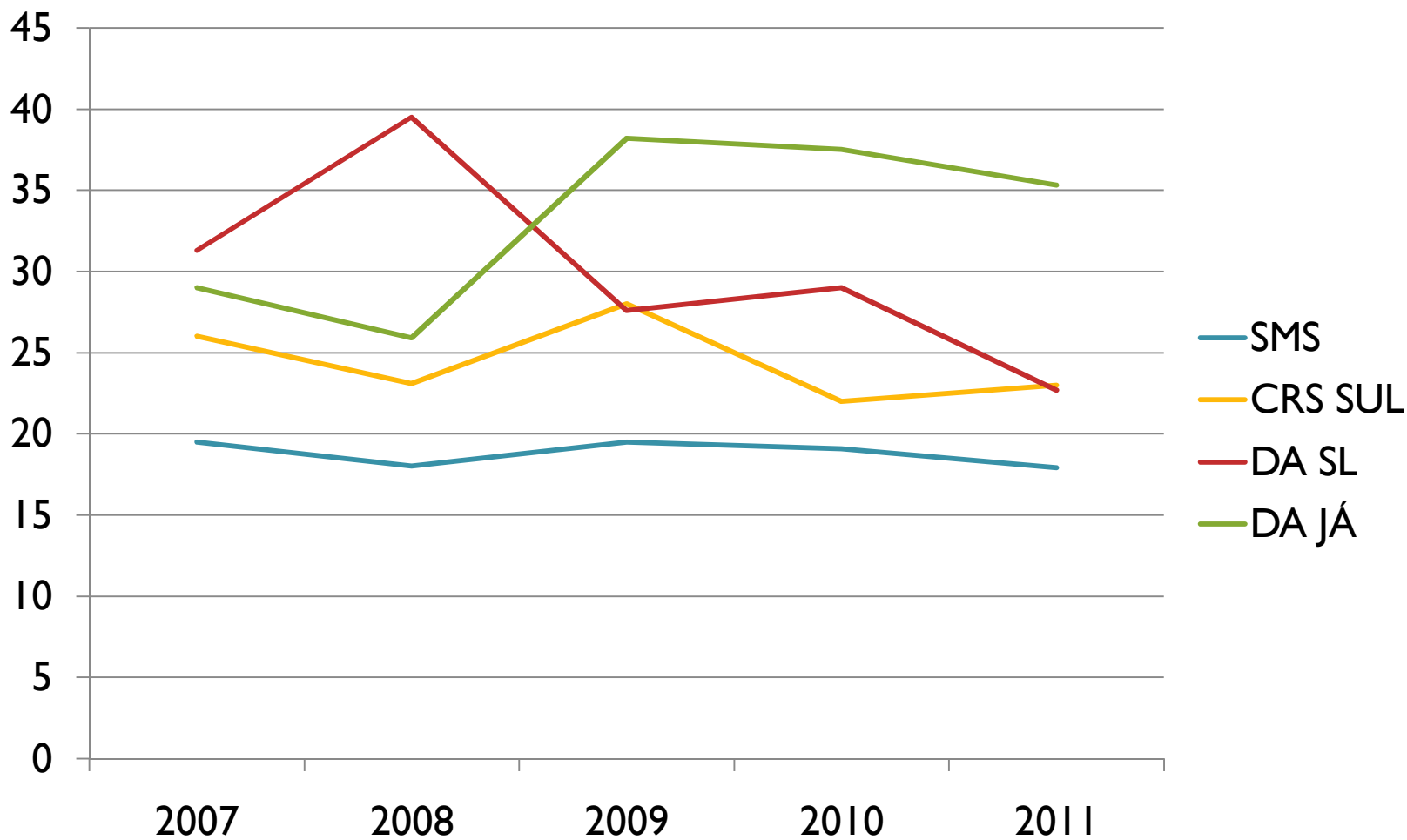
AGROTÓXICOS

Percentuais

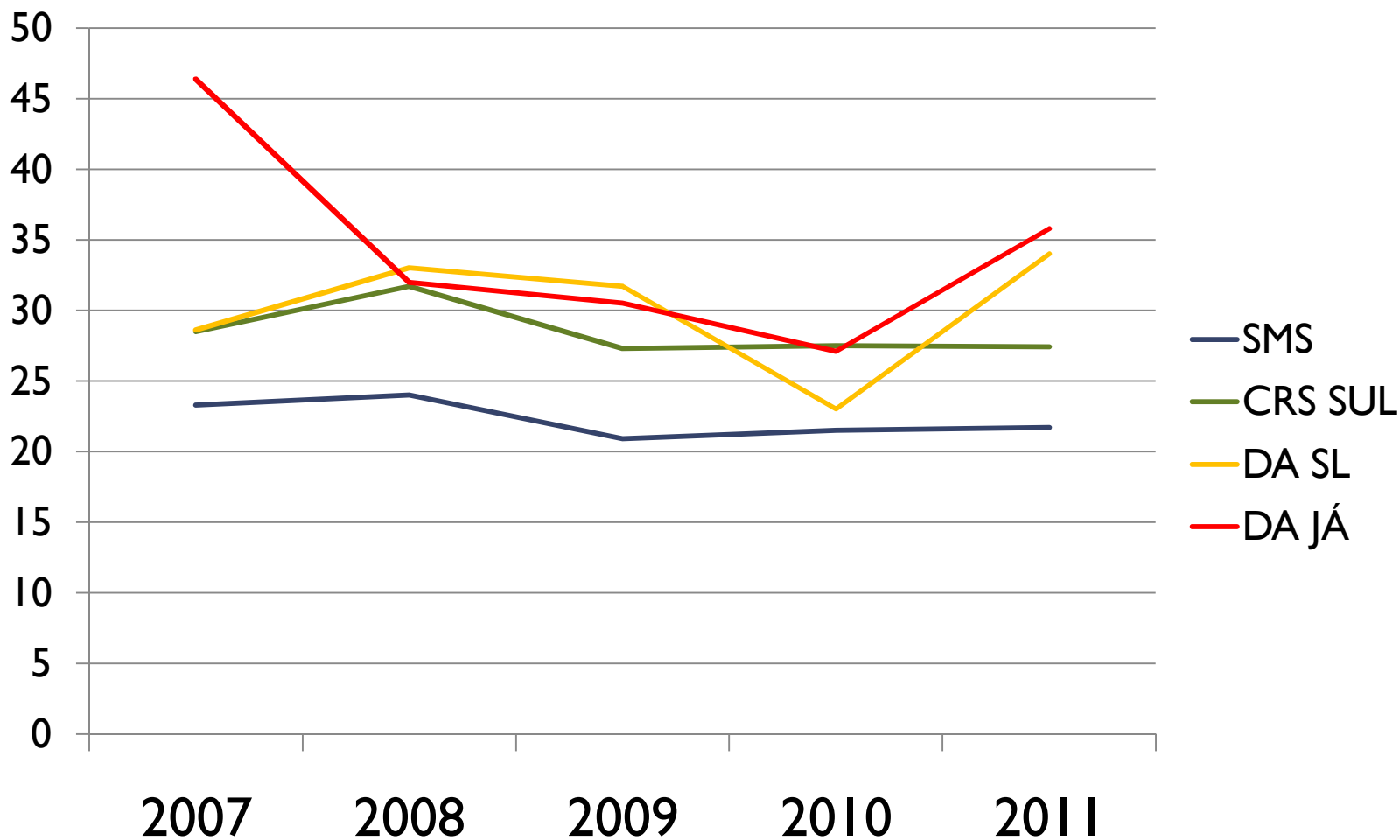
de amostras irregulares elevados

Pimentão	64,36	Alface	19,8
Morango	36,05	tomate	18,27
Uva	32,67	Mamão	17,31
Cenoura	30,39	laranja	14,84

Mortes por DM em menores de 60 anos (20 a 59 a)



de óbitos por DCV em menores de 60 anos (20 a 59 a)



DISTRIBUIÇÃO DE ALIMENTOS

	População	Nº de feiras	Hab/feira
MSP	11.253.503	877	12.831
V Mariana	344.632	35	9.846
M Boi Mirim	571.168	20	28.558

Distribuição espacial, sacolão e
restaurantes populares



*Your complimentary
use period has ended.
Thank you for using
PDF Complete.*

[Click Here to upgrade to
Unlimited Pages and Expanded Features](#)

PLANO DE AÇÃO

PRODUÇÃO E DISPONIBILIDADE



PUBLICAÇÃO, EDUCAÇÃO e PROMOÇÃO DA SAUDE



ALGUNS RESULTADOS

- Regularização de 6 feiras clandestinas
- Mudança de local de uma feira livre
- Formação de feirantes para futuro aumento do número de feiras-livres no DA J Ângela
- Organização dos pequenos agricultores
- Definição de espaço para descentralização do Banco de Alimentos
- Sacolão/Mercado
- Restaurantes populares

ALGUNS RESULTADOS

- Identificação de uma cozinha comunitária no Clube da Turma
- Hortas nas escolas e UBS
- Levantamento da alimentação nas escolas da região
- Divulgação da SAN nos NASF
- Sensibilização de UBS
- Divulgação de SAN nas Associações da região
- Proposta de espaços para SAN nos conglomerados habitacionais (Habitação e Abastecimento)
- Lei 11.947/2009 – 30% dos recursos para compra da AF

BOVINÓLOGA!

MARIA MANUELA DI GIRÓLAMO
mgirolamo@prefeitura.sp.gov.br

