

MEDIDAS DE PREVENÇÃO E PROTEÇÃO CONTRA COVID 19 PARA PROFISSIONAIS DE SAÚDE DURANTE CAMPANHA FIQUE SABENDO 2020

Cristina Langkammer Martins

Enfermeira

Coordenadora de enfermagem CRT /DST Aids

Programa Estadual IST Aids

OBJETIVO:

- Orientar os profissionais de saúde quanto as medidas de proteção e prevenção contra COVID 19 durante a 13º campanha Fique sabendo.
- Alinhar as praticas de abordagem ao usuário durante a 13º campanha Fique sabendo em tempos de pandemia.

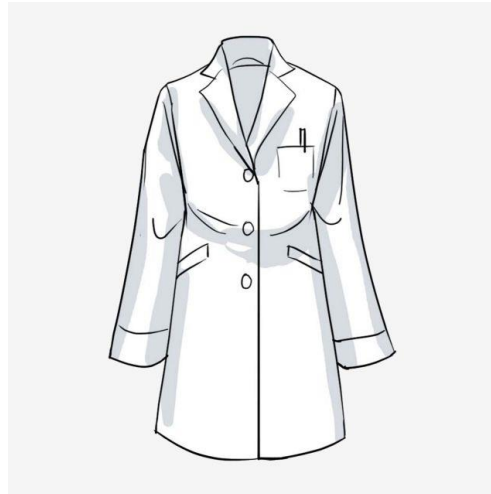
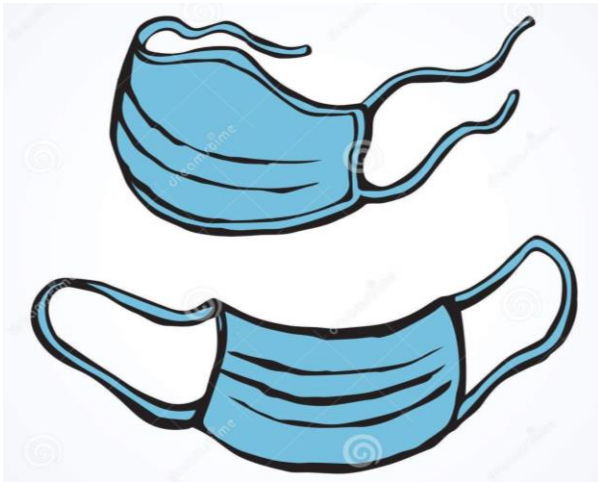
OPORTUNIDADES PARA ABORDAGEM AO USUÁRIO

- **TESTAGEM RÁPIDA REALIZADA NAS UNIDADES DE SAÚDE.**
- **TESTAGEM RÁPIDA NAS AÇÕES EXTRAMUROS.**
- **AÇÕES DE OFERTA DE AUTOTESTE DE HIV**

TESTAGEM RÁPIDA REALIZADA NAS UNIDADES DE SAÚDE

- **Na chegada do usuário na unidade**

O profissional que estiver realizando o acolhimento deverá estar usando máscara descartável, avental comum e máscara “face shield”.



TESTAGEM RÁPIDA REALIZADA NAS UNIDADES DE SAÚDE

Na chegada do usuário na unidade:

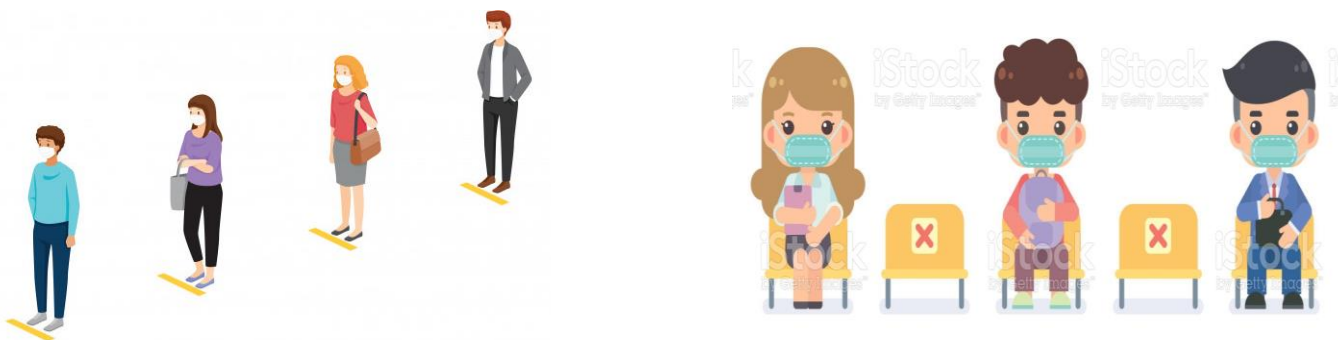
Deve-se observar as seguintes orientações:

- O espaço de recepção e espera deverá ter ventilação abundante e natural.
- A orientação quanto ao uso contínuo da máscara.
- A orientação quanto a prática de higiene das mãos e disponibilizar o álcool gel.
- Investigar casos sintomáticos: febre, tosse, cefaleia, perda do olfato e paladar, diarreia, fraqueza, mal estar etc.
- Caso haja sintomas deverá ser orientado para buscar atendimento médico e não poderá participar desta atividade.

TESTAGEM RÁPIDA REALIZADA NAS UNIDADES DE SAÚDE

Em filas e espaços de espera:

- Orientar quanto a manutenção do distanciamento entre um indivíduo e outro, pelo menos de 1 a 1,5 metros (caso seja necessário) identifique no chão os locais de espera e/ ou assentos autorizados para serem utilizados.

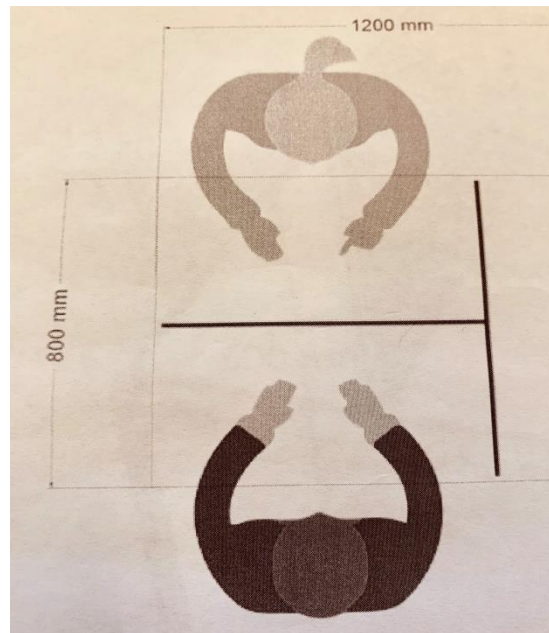


- Orientar quanto ao uso contínuo da máscara.
- Após atendimento o assento utilizado pelo usuário deverá ser higienizado com álcool a 70 %.

TESTAGEM RÁPIDA REALIZADA NAS UNIDADES DE SAÚDE

Na realização de testes rápidos

- Instalar barreira de proteção acrílica nas bancadas e mesas de coleta quando não for possível manter o distanciamento mínimo obrigatório. No caso de impossibilidade, o funcionário deverá usar obrigatoriamente máscara “face shield”;



TESTAGEM RÁPIDA REALIZADA NAS UNIDADES DE SAÚDE

Na realização de testes rápidos

- O profissional que estiver realizando esta atividade deverá estar usando máscara, avental e luvas descartáveis e máscaras “face shield” caso não haja o dispositivo de acrílico instalado na bancada onde será realizada a testagem.



TESTAGEM RÁPIDA REALIZADA NAS UNIDADES DE SAÚDE

coleta de amostra para testagem com o fluido oral

- O profissional faz toda a orientação da coleta ao usuário.
- Prepara o frasco de processamento do teste, faz a identificação de acordo com orientação vigente (senha numérica e iniciais do nome usuário).
- Oferecer duas folhas de papel toalha para que o usuário possa depositar sua máscara sobre a bancada sem que haja contaminação.
- Oferecer o swab para que o usuário realize a coleta, enquanto o usuário faz a coleta o profissional abre o frasco e deixa-o sobre a bancada próximo do usuário.
- Após a coleta peça ao usuário para depositar o swab no frasco que se encontra aberto.
- Solicite que o usuário coloque a máscara imediatamente após a coleta.

TESTAGEM RÁPIDA REALIZADA NAS UNIDADES DE SAÚDE

coleta de amostra para testagem com o fluido oral

- O profissional orienta o usuário que quebre a haste do swab, feche o frasco e deixe sobre a bancada.
- O profissional recolhe o frasco realiza a homogenização e dá sequência ao procedimento conforme orientação técnica vigente.
- Após a coleta o profissional realiza a higienização da bancada e do assento com álcool a 70%, preparando o local para novo procedimento.

TESTAGEM RÁPIDA REALIZADA NAS UNIDADES DE SAÚDE

REFORÇANDO QUE O USO DO “FACE SHIELD” NÃO DESCARTA O
USO DA MASCARA DESCARTÁVEL POR BAIXO.



TESTAGEM RÁPIDA REALIZADA NAS UNIDADES DE SAÚDE

Em caso de coleta por punção digital

- O profissional faz toda a orientação da coleta ao usuário,
- Prepara o frasco de processamento do teste, faz a identificação de acordo com orientação vigente (senha numérica e iniciais do nome usuário).
- Solicita que o usuário que apresente a mão para punção e coleta do material biológico.
- Realiza o procedimento de coleta do sangue e adiciona o tampão e dá sequência ao procedimento conforme orientação técnica vigente.
- Após a coleta o profissional realiza a higienização da bancada e do assento com álcool a 70%, preparando o local para novo procedimento.

TESTAGEM RÁPIDA REALIZADA NAS UNIDADES DE SAÚDE

Na entrega de resultados em atendimento individualizado

- O profissional que estiver realizando esta atividade deverá estar usando máscara e aventais descartáveis e máscaras “face shield.”



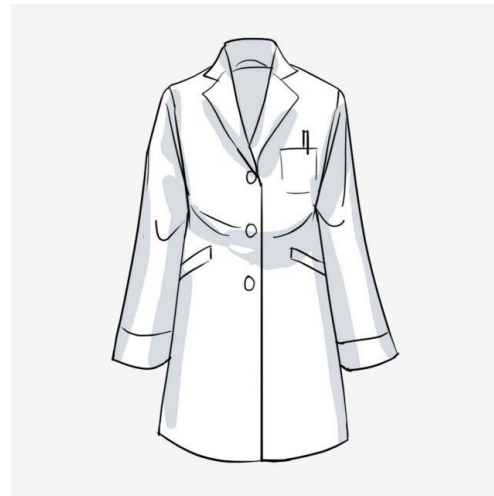
TESTAGEM RÁPIDA REALIZADA NAS UNIDADES DE SAÚDE

- Deve ser observado e mantido distanciamento entre o usuário e o aconselhador.
- Usuário deverá ser orientado em manter sempre o uso da máscara.
- Após atendimento o assento utilizado pelo usuário deverá ser higienizado com álcool a 70 %.

CUIDADOS A SEREM ADOTADOS NAS AÇÕES EXTRAMUROS DE PREVENÇÃO E TESTAGEM

Na panfletagem / abordagem em campo

O profissional deverá estar usando máscara descartável e “face shield” e avental comum ou jaleco.



CUIDADOS A SEREM ADOTADOS NAS AÇÕES EXTRAMUROS DE PREVENÇÃO E TESTAGEM

Na panfletagem / abordagem em campo

- Manter distanciamento ao abordar o usuário.
- Evitar contato físico com o usuário.
- Evitar a entrega de panfletos/ folders.

CUIDADOS A SEREM ADOTADOS NAS AÇÕES EXTRAMUROS DE PREVENÇÃO E TESTAGEM

No acolhimento das pessoas que desejam realizar a testagem

O profissional que estiver realizando o acolhimento deverá estar usando máscara descartável, avental ou jaleco comum e “face shield”.



CUIDADOS A SEREM ADOTADOS NAS AÇÕES EXTRAMUROS DE PREVENÇÃO E TESTAGEM

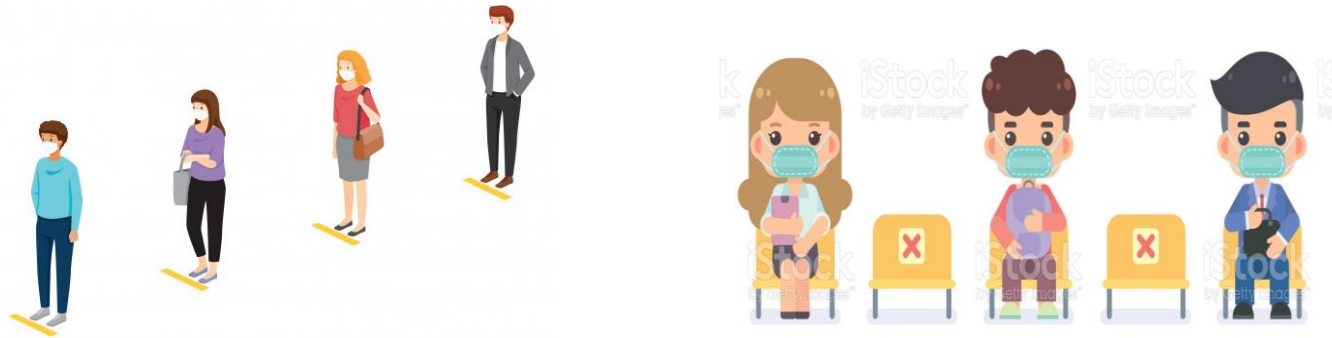
No acolhimento das pessoas que desejam realizar a testagem

- O espaço de recepção e espera deverá ter ventilação abundante e natural.
- A orientação quanto ao uso contínuo da máscara.
- A orientação quanto à prática de higiene das mãos e disponibilizar o álcool gel.
- Investigar casos sintomáticos: febre, tosse, cefaleia, perda do olfato e paladar, diarreia, fraqueza, mal estar etc.
- Caso haja sintomas deverá ser orientado para buscar atendimento médico e não poderá participar desta atividade.

CUIDADOS A SEREM ADOTADOS NAS AÇÕES EXTRAMUROS DE PREVENÇÃO E TESTAGEM

No acolhimento das pessoas que desejam realizar a testagem

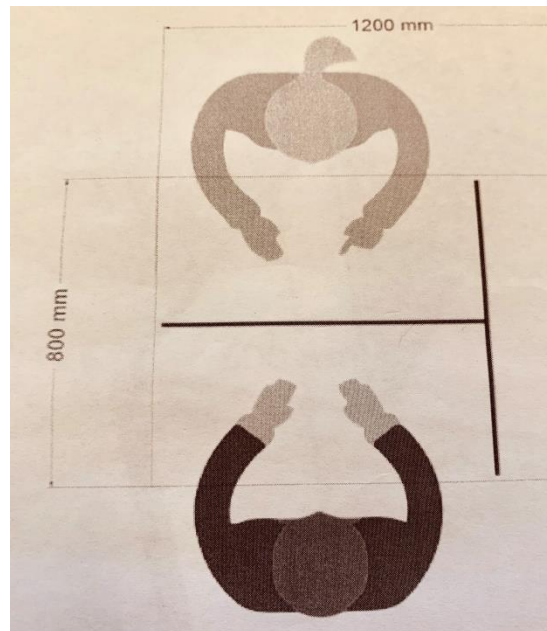
- Higienizar a caneta que o usuário utilizar com álcool 70% entre um usuário e outro.
- Orientar quanto ao distanciamento entre um usuário e outro, identificar no chão o distanciamento e atentar para o distanciamento entre um assento e outro.



CUIDADOS A SEREM ADOTADOS NAS AÇÕES EXTRAMUROS DE PREVENÇÃO E TESTAGEM

Na coleta e realização de teste

- Instalar barreira de proteção acrílica nas bancadas e mesas de coleta quando não for possível manter o distanciamento mínimo obrigatório. No caso de impossibilidade, o funcionário deverá usar obrigatoriamente máscara “face shield”;



CUIDADOS A SEREM ADOTADOS NAS AÇÕES EXTRAMUROS DE PREVENÇÃO E TESTAGEM

Na coleta e realização de teste

- O profissional que estiver realizando esta atividade deverá estar usando máscara, avental e luvas descartáveis e máscaras “face shield” caso não haja o dispositivo de acrílico instalado na bancada onde será realizada a testagem.



CUIDADOS A SEREM ADOTADOS NAS AÇÕES EXTRAMUROS DE PREVENÇÃO E TESTAGEM

coleta de amostra para testagem com o fluido oral

- O profissional faz toda a orientação da coleta ao usuário.
- Prepara o frasco de processamento do teste, faz a identificação de acordo com orientação vigente (senha numérica e iniciais do nome usuário).
- Oferecer duas folhas de papel toalha para que o usuário possa depositar sua máscara sobre a bancada sem que haja contaminação.
- Oferecer o swab para que o usuário realize a coleta, enquanto o usuário faz a coleta o profissional abre o frasco e deixa-o sobre a bancada próximo do usuário.
- Após a coleta peça ao usuário para depositar o swab no frasco que se encontra aberto.
- Solicite que o usuário coloque a máscara imediatamente após a coleta.

CUIDADOS A SEREM ADOTADOS NAS AÇÕES EXTRAMUROS DE PREVENÇÃO E TESTAGEM

coleta de amostra para testagem com o fluido oral

- O profissional orienta o usuário que quebre a haste do swab, feche o frasco e deixe sobre a bancada.
- O profissional recolhe o frasco realiza a homogenização e dá sequência ao procedimento conforme orientação técnica vigente.
- Após a coleta o profissional realiza a higienização da bancada e do assento com álcool a 70%, preparando o local para novo procedimento.

CUIDADOS A SEREM ADOTADOS NAS AÇÕES EXTRAMUROS DE PREVENÇÃO E TESTAGEM

Em caso de coleta por punção digital

- O profissional faz toda a orientação da coleta ao usuário,
- Prepara o frasco de processamento do teste, faz a identificação de acordo com orientação vigente (senha numérica e iniciais do nome usuário).
- Solicita que o usuário que apresente a mão para punção e coleta do material biológico.
- Realiza o procedimento de coleta do sangue e adiciona o tampão e dá sequência ao procedimento conforme orientação técnica vigente.
- Após a coleta o profissional realiza a higienização da bancada e do assento com álcool a 70%, preparando o local para novo procedimento.

CUIDADOS A SEREM ADOTADOS NAS AÇÕES EXTRAMUROS DE PREVENÇÃO E TESTAGEM

Na entrega de resultados em atendimento individualizado

- O profissional que estiver realizando esta atividade deverá estar usando máscara e aventais descartáveis e máscaras “face shield.”



CUIDADOS A SEREM ADOTADOS NAS AÇÕES EXTRAMUROS DE PREVENÇÃO E TESTAGEM

Na entrega de resultados em atendimento individualizado

- Deve ser observado e mantido distanciamento entre o usuário e o aconselhador.
- Usuário deverá ser orientado em manter sempre o uso da máscara.
- Após atendimento o assento utilizado pelo usuário deverá ser higienizado com álcool a 70 %.

CUIDADOS A SEREM ADOTADOS NAS AÇÕES DE OFERTA DE AUTOTESTE DE HIV

No atendimento das pessoas interessadas em receber informações e autotestes de HIV:

O profissional deverá estar usando máscara descartável e “face shield” e avental comum ou jaleco.



CUIDADOS A SEREM ADOTADOS NAS AÇÕES DE OFERTA DE AUTOTESTE DE HIV

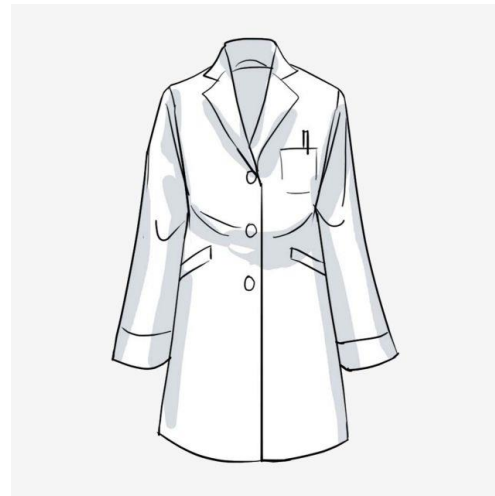
No atendimento das pessoas interessadas em receber informações e autotestes de HIV:

- Manter distanciamento ao abordar o usuário.
- Evitar contato físico com o usuário.
- Evitar a entrega de panfletos/ folders
- Não permitir aglomerações em nenhuma hipótese.
- Ter como premissa o distanciamento mínimo de 1 metro entre as pessoas;
- Orientar filas e demarcar o piso para que seja respeitado o distanciamento;
- Manter na bancada / mesa apenas o necessário para explicação/ demonstração do uso da autoteste de HIV.

CUIDADOS A SEREM ADOTADOS NAS AÇÕES DE OFERTA DE AUTOTESTE DE HIV

No fornecimento de orientações sobre autoteste de HIV

O profissional deverá estar usando mascara descartável “face shield” e avental comum ou jaleco.



CUIDADOS A SEREM ADOTADOS NAS AÇÕES DE OFERTA DE AUTOTESTE DE HIV

No fornecimento de orientações sobre autoteste de HIV

Orientar quanto a manutenção do distanciamento entre um indivíduo e outro, pelo menos 1 metro (caso seja necessário) identifique no chão os locais de posicionamento do usuário enquanto recebe a orientação.



- Evitar que forme aglomeração de usuários para receber orientação quanto ao uso do autoteste de HIV.
- Orientar o usuário quanto ao uso contínuo da máscara.

CUIDADOS A SEREM ADOTADOS NAS AÇÕES DE OFERTA DE AUTOTESTE DE HIV

Na entrega de autoteste de HIV

- Após preenchimento da ficha, higienizar a caneta utilizada pelo usuário com álcool a 70 %.
- Entregar a quantidade de autotestes desejada ao usuário.

CUIDADOS A SEREM ADOTADOS NAS AÇÕES DE OFERTA DE AUTOTESTE DE HIV

No uso da cabine de autoteste de HIV

- Investigar casos sintomáticos: febre, tosse, cefaleia, perda do olfato e paladar, diarreia, fraqueza, mal estar etc.
- Caso haja sintomas deverá ser orientado para buscar atendimento médico e não poderá utilizar da cabine.
- Caso o usuário não apresente nenhum sintoma e a faça opção de realizar o autoteste de HIV na cabine, o profissional deve encaminhá-lo até a cabine mantendo o uso contínuo da máscara descartável e o distanciamento.
- A orientação quanto a prática de higiene das mãos e disponibilizar o álcool gel.

CUIDADOS A SEREM ADOTADOS NAS AÇÕES DE OFERTA DE AUTOTESTE DE HIV

No uso da cabine de autoteste de HIV

- Após a realização do teste o profissional deverá orientar o usuário a descartar todo resíduo do material utilizado no procedimento na lixeira.
- Após a saída do usuário, o profissional deverá realizar a higienização da bancada e do assento do interior da cabine utilizando luvas de procedimento, álcool a 70% e papel toalha, deixando a cabine higienizada para a próxima utilização.

CUIDADOS A SEREM ADOTADOS NAS AÇÕES DE OFERTA DE AUTOTESTE DE HIV

No uso da cabine de autoteste de HIV

A cabine deverá ter disponível:



Obrigada !

cristina@crt.saude.sp.gov.br