



**Uso de máscara "caseira"**



# **MÁSCARA "CASEIRA"**

**VOCÊ ESTÁ USANDO DE MODO  
ADEQUADO?**

# VOCÊ ESTÁ USANDO DE MODO ADEQUADO A SUA MÁSCARA?



1. Não deixe o nariz descoberto.



2. Não puxe a máscara para o queixo.

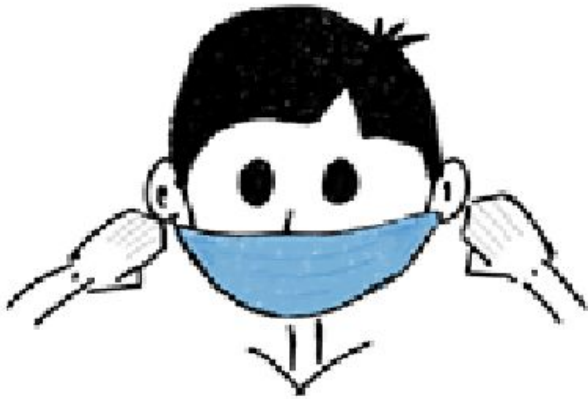


3. Não puxe a máscara deixando a boca descoberta.



4. Evite de tocar a parte da frente da máscara.

## USE DE MODO ADEQUADO



1. Cubra o nariz inteiro e o queixo.
2. Ajuste para que não haja vãos nas laterais.
3. Encoste apenas nas tiras e ou elásticos.

**Observação: Cada usuário deve ter a sua máscara.**



**SÃO PAULO**  
**GOVERNO DO ESTADO**

Obrigado