

Indicadores de Gestão de Pessoas





Olá!

Bem-vindos ao Curso
Básico de Indicadores de
Gestão de Pessoas



LOCUÇÃO: IDEM



LOCUÇÃO: O nosso objetivos neste curso é sensibilizar as equipes de Rh da SES-SP, sobre a importância da gestão de pessoas baseada em indicadores.

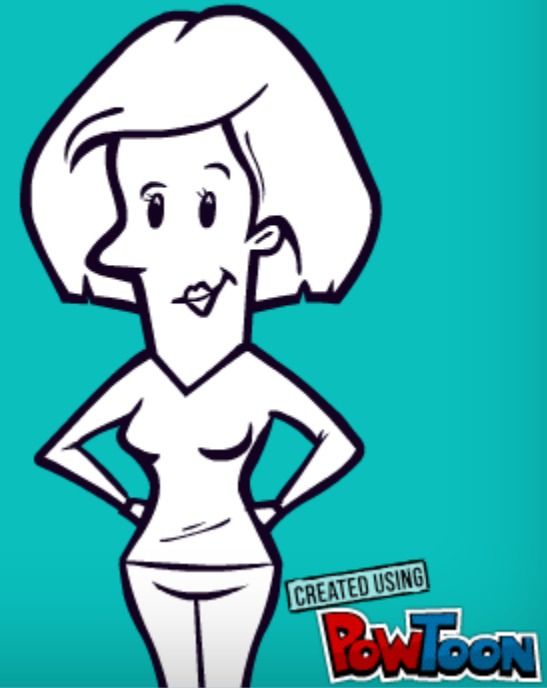
Em letra minúscula: equipes de ...,
importância, baseada em indicadores

Conteúdo

O que são indicadores

Para que servem os indicadores

Como os indicadores são construídos



LOCUÇÃO: para isso, vamos conceituar o que são indicadores, para que servem os indicadores e como estes indicadores são construídos



LOCUÇÃO: Mas, antes de responder essas perguntas, vamos refletir um pouco sobre algumas questões da área de Recursos Humanos



Qual
*Percentual de acidente
de trabalho* ?
da sua unidade



LOCUÇÃO: IDEM



Qual foi
Taxa de provimento
da sua unidade
1º trimestre de 2014 ?



LOCUÇÃO: IDEM

Taxa de rotatividade



Qual
***Percentual de
servidores capacitados***
na sua unidade
em 2013 ?



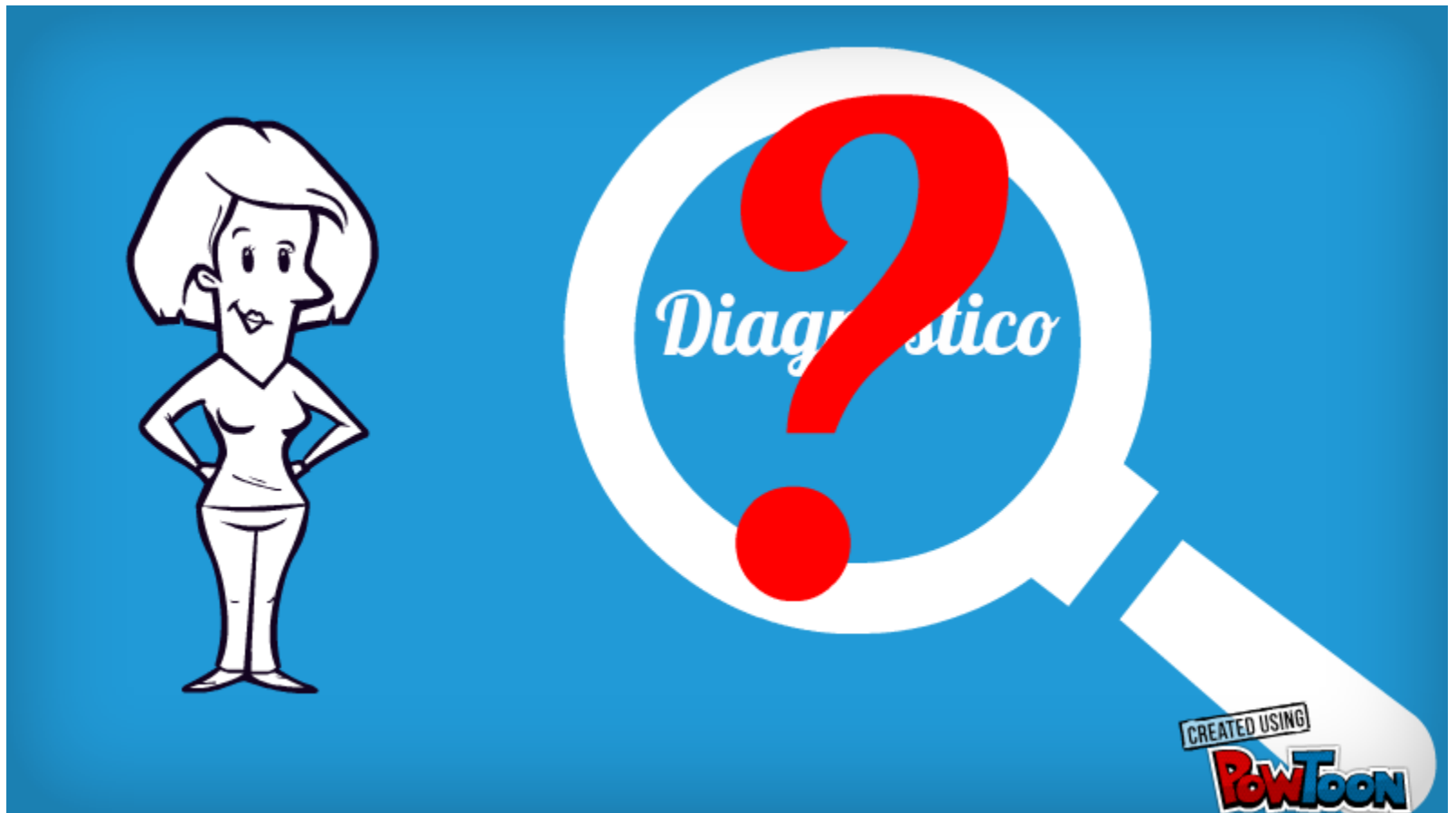
LOCUÇÃO: IDEM



LOCUÇÃO: Estas questões são um pequeno exemplo de pontos que precisam ser trabalhados pela área de RH



LOCUÇÃO: para trabalhar estes pontos, primeiro eles precisam ser diagnosticados



LOCUÇÃO: e como fazer este diagnóstico?

ferramenta para diagnosticar pontos

indicadores

→ atenção do RH



LOCUÇÃO: Os indicadores constituem uma grande ferramenta na hora de diagnosticar pontos que merecem a atenção do RH

Indicadores



relações numéricas
visam estabelecer medidas
de determinação de
ocorrências ou de uma
situação



LOCUÇÃO: Indicadores são relações numéricas que visam estabelecer medidas de determinação de ocorrências ou de uma situação

Indicadores

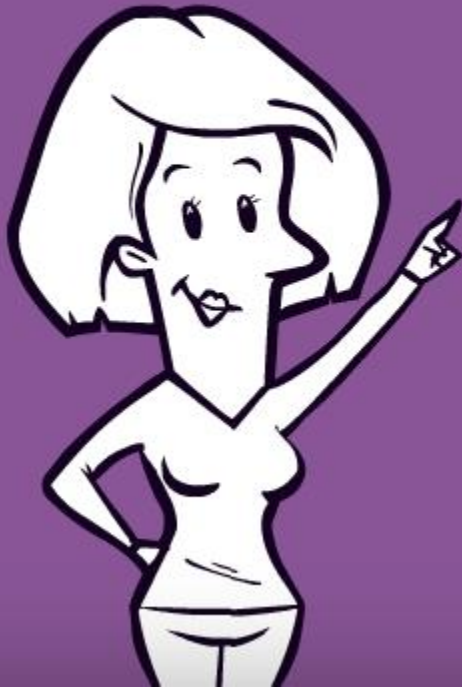
parâmetros representativos
de um processo
que permitem quantificá-lo



LOCUÇÃO: Parâmetros representativos de um processo que permite quantificá-lo

Indicadores

instrumentos de gestão
essenciais nas atividades
de monitoramento e avaliação
das organizações



LOCUÇÃO: São, ainda, instrumentos de gestão essenciais nas atividades de monitoramento e avaliação das organizações.

Exemplos de Indicadores

TAXA DE PROVIMENTO

$$\frac{\text{n}^\circ \text{ de provimentos (entradas) no período}}{\text{n}^\circ \text{ servidores ativos no período}} \times 100$$

PERCENTUAL DE ACIDENTE DE TRABALHO

$$\frac{\text{n}^\circ \text{ de acidentes de trabalho}}{\text{n}^\circ \text{ servidores ativos}} \times 100$$

ÍNDICE DE CLIMA ORGANIZACIONAL

$$\frac{\text{total de respostas positivas}}{\text{n}^\circ \text{ de respostas válidas}} \times 100$$



LOCUÇÃO: Veja alguns exemplos de indicadores na área de RH

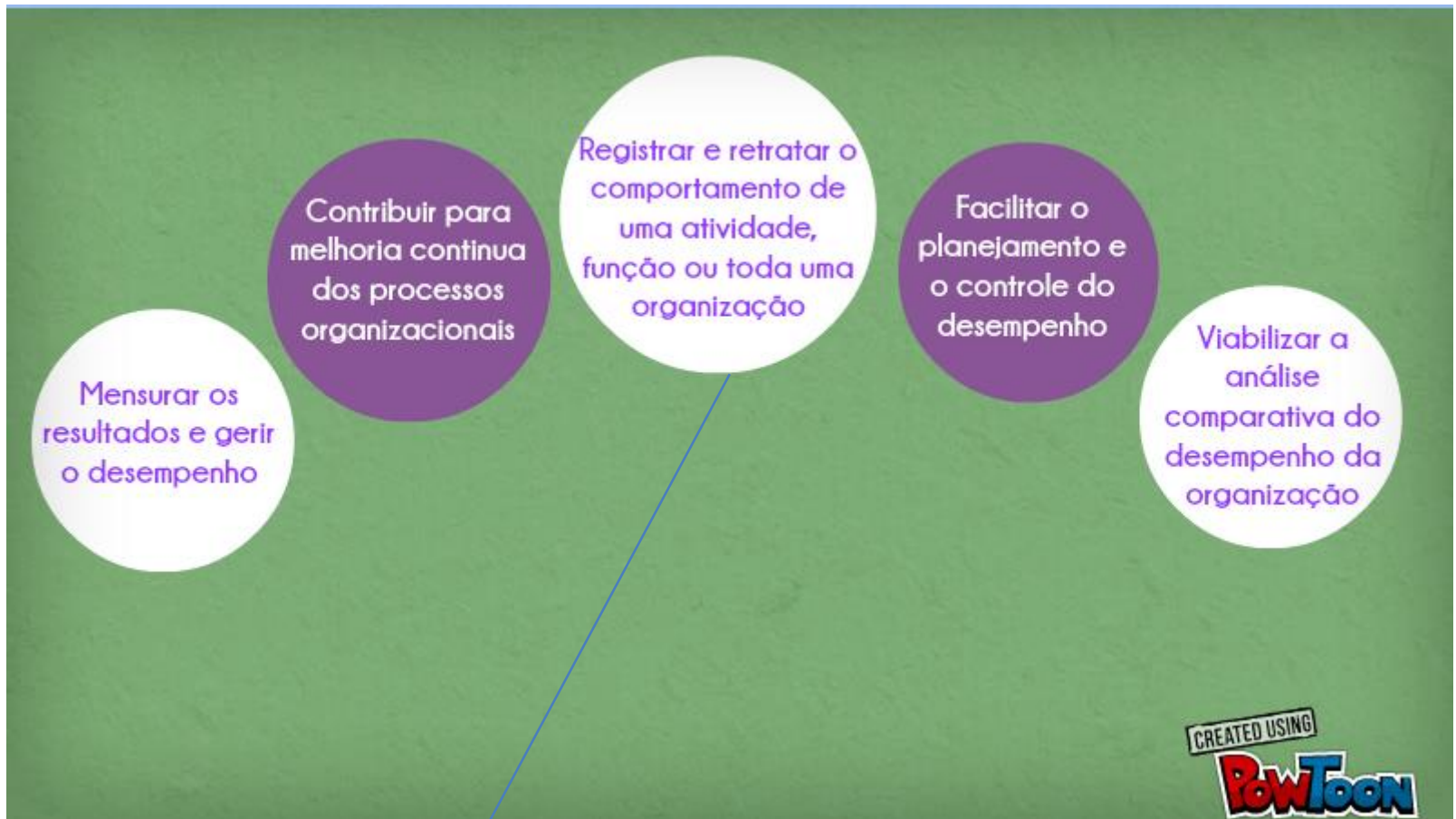
para que servem os

Indicadores

?



LOCUÇÃO: E afinal, para que servem os indicadores?



LOCUÇÃO: IDEM

Trocar comportamento por evolução



LOCUÇÃO: Tudo isso fornece subsídios para tomada de decisão



LOCUÇÃO: Mas atenção! Indicador não é uma medida direta de qualidade

Indicadores
apenas
indicam

Cabe ao gestor
analisar e
interpretar



LOCUÇÃO:Idem

Recapitulando...



Indicadores são dados ou informações que representam um determinado fenômeno, e que servem para medir um processo ou seus resultados, contribuindo para a melhoria da organização.



LOCUÇÃO: Recapitulando o que vimos até aqui, podemos sintetizar dizendo que indicadores são dados ou informações que representa, um determinado fenômeno, e que servem para medir um processo ou seus resultados, contribuindo para a melhoria da organização.

e o que são

dados e informações

?



LOCUÇÃO: Idem

Dados

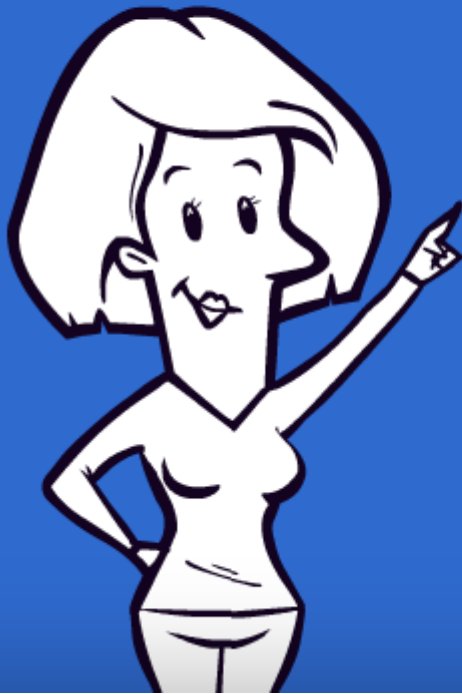


representam um valor numérico
resultado do registro
sistemático de eventos

matéria prima para construção
de indicadores



LOCUÇÃO: Idem



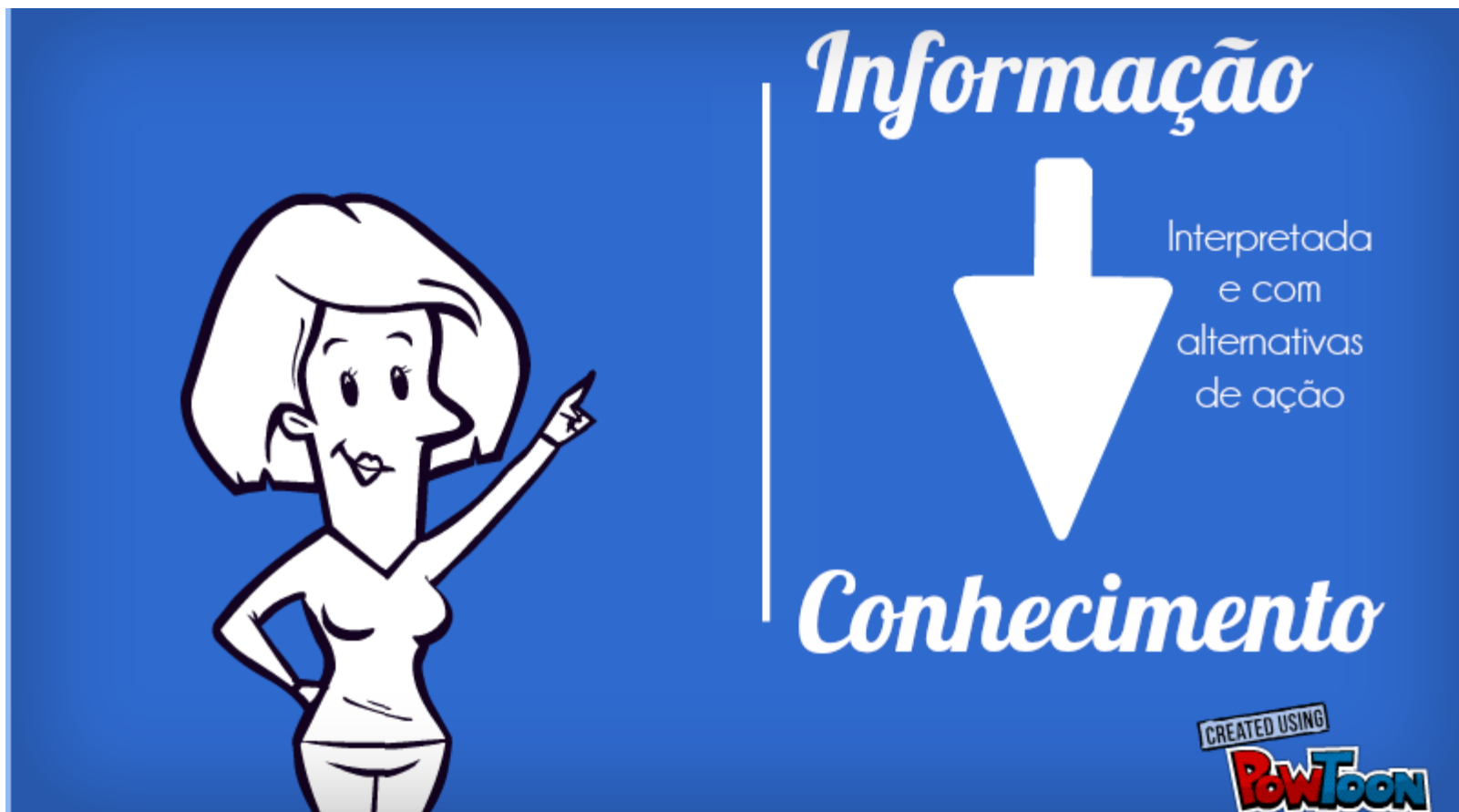
Informação

conjunto de dados com significado

proporciona um novo ponto de vista para a interpretação de eventos ou objetos



LOCUÇÃO: Idem



LOCUÇÃO: É a partir da informação interpretada e com alternativas de ação que construímos o conhecimento

como são construídos os

indicadores

?



LOCUÇÃO: E os indicadores, como são construídos?

Construção de Indicadores

O processo não possui
procedimento único ou
metodologia padrão



CREATED USING
POWTOON

LOCUÇÃO: O processo de construção de indicadores não possui um procedimento único ou uma metodologia padrão

Construção de Indicadores

São uma representação matemática

a maior parte são razões, isto é algum número dividido por outro

expressos na forma de percentagem

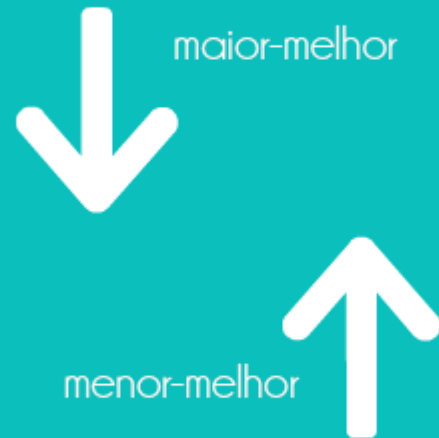
%



LOCUÇÃO: Os indicadores são feitos com base em relações, são uma representação matemática. A maior parte dos indicadores são razões, isto é, algum número dividido por outro. Por este motivo são comumente expressos na forma de percentagem.

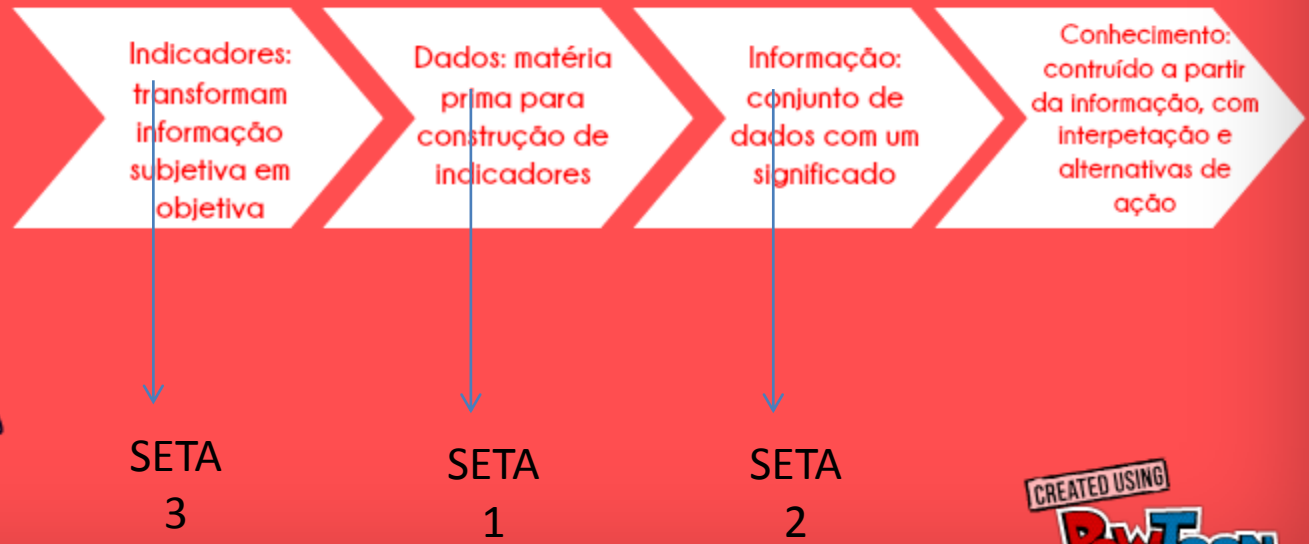
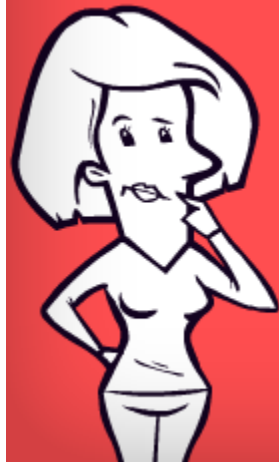
Construção de Indicadores

A fórmula de cálculo e a unidade de medida fornecem subsídios para identificar o comportamento esperado do indicador, ou seja, se o indicador é maior-melhor, menor-melhor ou igual-melhor



LOCUÇÃO: Idem

Recapitulando...



LOCUÇÃO: Idem

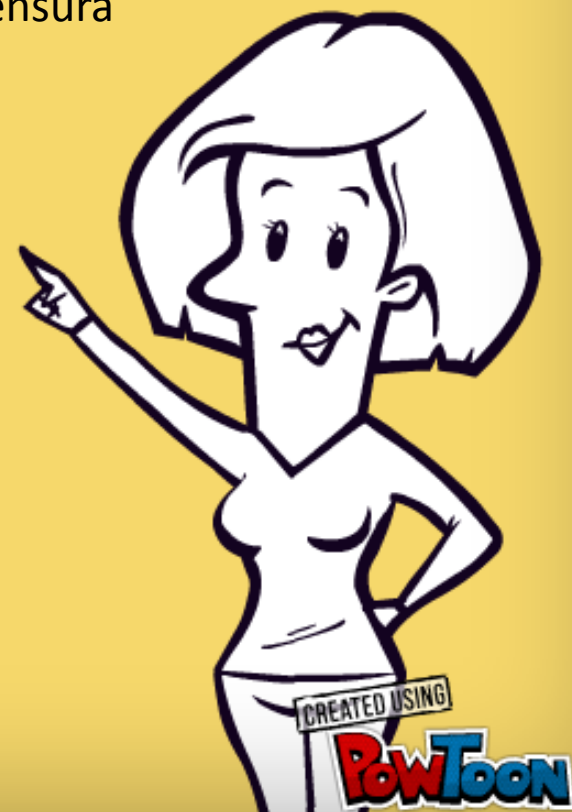
Reflexões finais...

Não fazer medições, não ter indicadores, apenas adia problemas, ou pior, nos dá uma sensação falsa do que está acontecendo.

Se você não mensura, você não sabe se está indo para frente, para trás ou para lugar nenhum.
(Aubrey Daniels)

Se você não mede algo, você não entende o processo. Se você não entende o processo, você não consegue aperfeiçoá-lo.
(Peter Drucker)

mensura

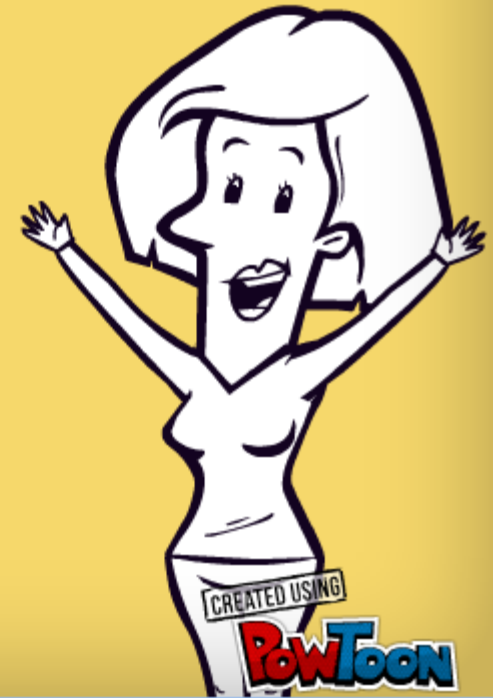


LOCUÇÃO: Chegamos ao final deste curso básico de indicadores. Para encerrar, convidamos você a fazer algumas reflexões finais.

Não fazer medições, não ter indicadores pode nos dar uma falsa impressão do que está realmente acontecendo.

Saiba mais...

www.crh.saude.sp.gov.br



LOCUÇÃO: Quer saber mais? Acesse o caderno de indicadores no site da crh.

Foto do caderno de indicadores com endereço/link